

Asiaa maatalouden vesienhoidosta Ylä- Savossa

Iisalmen reitti / Vuoksen vesienhoitoalue

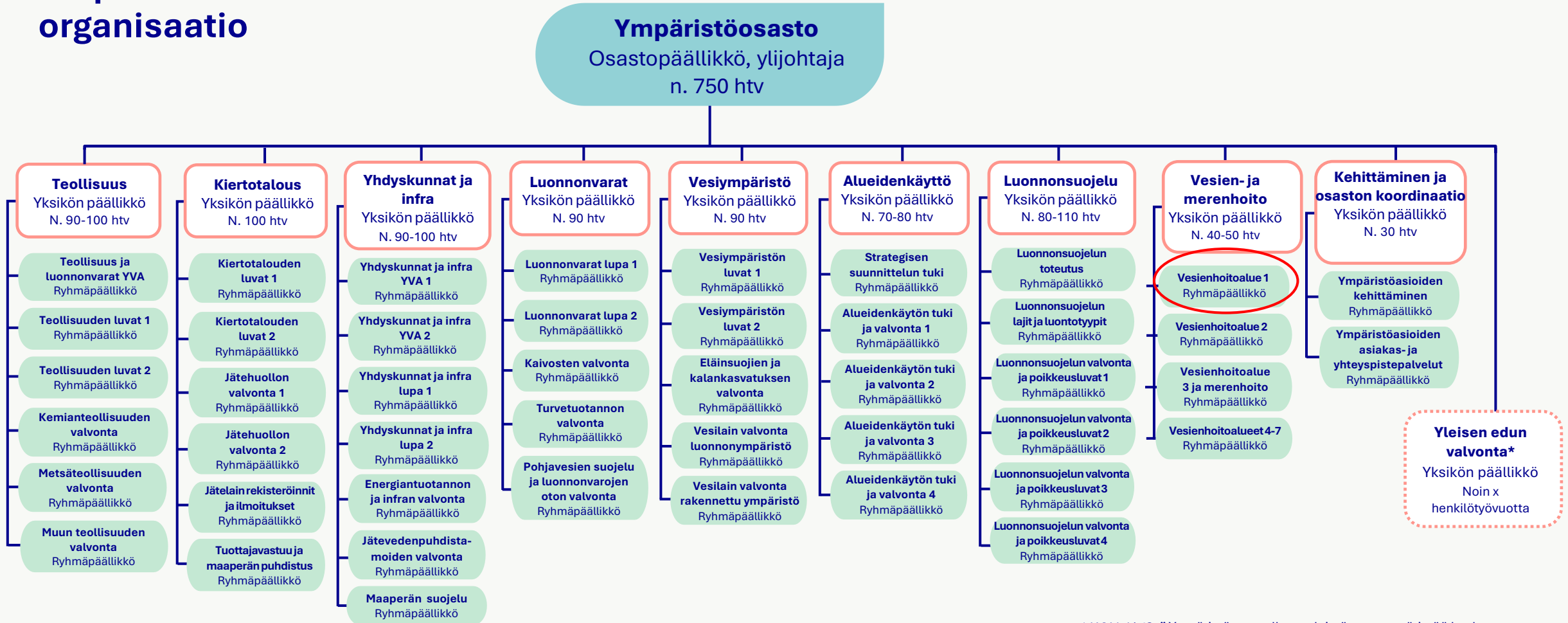


Lupa- ja valvontaviraston toimipaikat alkaen 1.1.2026

- Lupa- ja valvontavirastolla on 18 toimipaikkaa ympäri Suomen, jokaisessa maakunnassa.
 - Viraston päätoimipaikka on Tampereella.
- Kattavalla toimipaikkaverkostolla varmistetaan viraston alueellinen läsnäolo.
- Toimipaikkaverkoston voi myöhemmin tulla muutoksia mm. tilahankkeiden ja valtion palvelu- ja toimitilaverkkouudistuksen myötä.
- Viraston henkilöstön määrä toimipaikoissa vaihtelee paristakymmenestä useisiin satoihin.



Ympäristöosaston organisaatio



Esitetyt henkilötyövuosimäärät ovat suunnittelun apuna käytettäviä alustavia arvioita.

* LVV-laki 4§: ”Ympäristöosastolla on yleistä etua ympäristöstä koskevassa päätöksenteossa ja muutoksenhaussa valvova yleisen edun valvontayksikkö. Yksiköllä on yleisen edun valvontatehtävässään itsenäinen ratkaisovalta. Yksikön toiminta on järjestettävä siten, että sen riippumattomuus ja puolueettomuus näissä tehtävissä on turvattu eikä yksikölle saa antaa sellaisia muita tehtäviä, jotka voivat vaarantaa näiden tehtävien asianmukaisen hoitamisen ja riippumattomuuden.”

Vesien hyvä tila tavoitteena 2027

- Pohjois-Savon luokitelluista vesimuodostumista 74 % Hyvässä tilassa.
- 2027 vuoteen mennessä vesien tilan heikkeneminen estetään ja saavutetaan vähintään hyvä ekologinen ja kemiallinen tila
- Maatalouden kannalta keskeinen tekijä on rehevöitymisen estäminen
- Tavoitteena 2027 vuoteen 200 ha vesiensuojelullista kosteikko alaa. (Pohjois-Savon toimenpideohjelma 2021-2027)

(Keskimääräinen vuotuinen fosforikuormitus rannikkovesiin oli vähentynyt arviolta 200 tonnia (11,0 %) ja typpikuormitus 2 000 tonnia (7,1 %))

Lähde: Valtion tarkastusviraston raportti 4/2024



Monivaikutteisella kosteikolla tarkoitetaan sellaista maatalouden ravinnekuormitusta vähentävää ojan, puron, joen tai muun vesistön osaa ja sen ranta-aluetta, jotka lisäävät luonnon monimuotoisuutta, toimivat kasteluveden varastona, parantavat maaseutumaisemaa ja alueiden virkistyskäyttöä

**Puustinen
ym. 2007).**

Taulukko 25. Maatalouden vesienhoitotoimenpiteet Vuoksen vesienhoitoalueella kaudella 2022–2027.

| Toimenpide | Yksikkö | Määrä | Investoinnit 2022–2027 (1000 €) | Käyttö- ja yllä- pitokustannuk- set vuodessa (1000 €) | Vuosikus- tannus (1000 €) |
|--|----------------------------|---------|---------------------------------------|--|---------------------------------|
| Perustoimenpide | | | | | |
| Valtionneuvoston asetus (1250/2014) eräiden maa- ja puutarhataloudesta peräisin olevien päästöjen rajoittamisesta (peltoala) | ha / vuosi | 320 000 | - | - | 3 300 |
| Eläinsuojien ympäristölupien ja ilmoituspäätösten mukaiset toimenpiteet (luvanvaraiset ja ilmoitusvelvolliset eläintilat) | lkm. / kausi | 950 | - | - | 80 |
| Kasvinsuojelulainsäädännön mukaiset toimenpiteet (peltoala) | ha / vuosi | 320 000 | - | - | 290 |
| Ehdollisuuden vaatimusten tuottamaton ala (peltoala) | ha / vuosi | 320 000 | - | - | 2 030 |
| Valtionneuvoston asetus, jolla säädellään fosforilannoitusta (peltoala) | ha / vuosi | 320 000 | - | - | 6 500 |
| Täydentävä toimenpide | | | | | |
| Suojavyöhykkeet | ha / vuosi | 11 492 | - | 4 022 | 4 022 |
| Luonnonhoitopeltonurmet ja monimuotoisuuskasvit | ha / vuosi | 7 983 | - | 1 334 | 1 334 |
| Luonnonmukainen peruskuivatus | hankkeiden lkm. / kausi | 41 | 1 538 | - | 133 |
| Kosteikot | ha / kausi | 648 | 5 264 | 234 | 691 |
| Kasvinsuojeluaineiden käytön vähentäminen ja luonnonmukaisesti viljelty pelto | ha / vuosi | 70 810 | - | 11 330 | 11 330 |
| Talviaikainen kasvipeite | ha / vuosi | 212 531 | - | 9 718 | 9 718 |
| Kerääjäkasvit | ha / vuosi | 54 599 | - | 5 460 | 5 460 |
| Lannan prosessointi | m ³ / vuosi | 277 619 | 1 500 | 555 | 685 |
| Lannan prosessoinnin investoinnit | lkm. / kausi | 9 | 4 500 | - | 391 |
| Ravinteiden ja orgaanisen aineksen kierrättäminen | ha / vuosi | 13 734 | - | 481 | 481 |
| Lannan ympäristöystävälliset levitysmenetelmät | ha / vuosi | 36 079 | - | 1 263 | 1 263 |
| Maatalouden tilakohtainen neuvonta | henkilöä / vuosi | 2 787 | - | 1 358 | 1 358 |
| Säättösalaajitus jo käytössä olevilla turvepelloilla | ha / kausi | 1 740 | 7 406 | 122 | 765 |
| Jo käytössä olevien turvepeltojen nurmet | ha / vuosi | 15 070 | - | 5 275 | 5 275 |
| Maatalouden uudet vesiensuojelumenetelmät (kipsi, rakennekalkki ja kuidut) | ha / kausi | 89 531 | 22 408 | - | 3 115 |
| Peltoviljelyn pohjaviesien suojeleutoimenpiteet | ha | 333 | - | 564 | 15 |

Vesienhoidon toimenpidetavoitteet maataloussektorilla 2027

| Sektorit | Toimenpide | Yksikkö | Määrä | Suunnittelualue[Nimi] |
|-----------|--|-----------|--------|-----------------------|
| Maatalous | Jo käytössä olevien turvepeltojen nurmet | ha/v | 4386 | lisalmen reitti |
| Maatalous | Kasvinsuojeluaineiden käytön vähentäminen ja luonnonmukais | ha/v | | lisalmen reitti |
| Maatalous | Kasvinsuojeluaineiden käytön vähentäminen ja luonnonmukais | ha/v | 13800 | lisalmen reitti |
| Maatalous | Kerääjäkasvit | ha/v | 22000 | lisalmen reitti |
| Maatalous | Kosteikot | ha/kausi | 80 | lisalmen reitti |
| Maatalous | Kosteikot | ha/kausi | 80 | lisalmen reitti |
| Maatalous | Lannan prosessointi | kuutio/v | 3 | lisalmen reitti |
| Maatalous | Lannan prosessointi | kuutio/v | 115000 | lisalmen reitti |
| Maatalous | Lannan ympäristöystävälliset levitysmenetelmät | ha/v | 5200 | lisalmen reitti |
| Maatalous | Luonnonhoitopeltonurmet ja monimuotoisuuskasvit | ha/v | | lisalmen reitti |
| Maatalous | Luonnonhoitopeltonurmet ja monimuotoisuuskasvit | ha/v | 125 | lisalmen reitti |
| Maatalous | Luonnonmukainen peruskuivatus | hankkeide | 11 | lisalmen reitti |
| Maatalous | Maatalouden tilakohtainen neuvonta | hlö/v | 533 | lisalmen reitti |
| Maatalous | Maatalouden uudet vesiensuojelumenetelmät (kipsi, rakennek | ha/kausi | 60000 | lisalmen reitti |
| Maatalous | Ravinteiden ja orgaanisen aineksen (sis. lanta) kierrättäminen | ha/v | 11000 | lisalmen reitti |
| Maatalous | Säätösalaajitus jo käytössä olevilla turvepelloilla | ha/kausi | 800 | lisalmen reitti |
| Maatalous | Suojavyöhykkeet | ha/v | 2992 | lisalmen reitti |
| Maatalous | Talviaikainen kasvipeite | ha/v | 46800 | lisalmen reitti |

Maatalouden vesiensuojelu 1.

Veden kierto ja veden pidättäminen valuma-alueella

- Ojitus ja sen riittävyys (maalaji, lähteisyys)
- Kesannot ja avoviljelyn välttäminen
- Kasvillisuus bufferit, suojakaista, penkereet
- Uomatason katkokset, pohjakynnykset
- Uoman luontainen muoto, entistäminen?
- Varautuminen tulviin -> tulvatasanteet
- Varautuminen kuivuus jaksoihin, kosteikot, säätösalaajitus
- Pohjavedet ja peltoviljely – Pohjavedenpinnan säätely
- Ojitusyhteisöt vesialueen hoidossa



Maatalouden vesiensuojelu 2. Ravinteiden hyödyntäminen kasvien käyttöön

- Juuristomassat optimoitavissa (lajiseokset)
- Eroosiohallintaan tukiaineita, aluskasveja
- Työkoneiden ja menetelmien aiheuttama paine vaikuttaa pitkään maaperässä
- Vaakatason huuhtouma on pysäytettävä
- kivenkeruun rajoittaminen, kaltevat maat !
- Tulva-alueet kartoitettava ja poistettava viljelystä ja lannanlevityksestä (kevät/syksy)
- Sato korjattava aina, jos suinkin mahdollista
- Pellon pH merkitys korostuu
- Ristikukkaiskasvit ja syyskylvöiset kasvit



Lupa- ja valvontaviraston yhteystietoja

Verkkosivusto lvv.fi

- Tietoa viraston toiminnasta ja tehtävistä
- Linkit sähköisiin asiointipalveluihin

Asiakaspalvelu, avoinna ma–pe klo 9–15

- Yleinen asiakaspalvelu
 - P. 0295 256 930, asiakaspalvelu@lvv.fi, [asiointilomake](#)
- Ympäristöasioiden asiakaspalvelu
 - P. 0295 256 920, ymparisto.asiakaspalvelu@lvv.fi
 - Chat-palvelu verkkosivuilla
- Työsuojelun asiakaspalvelu
 - P. 0295 256 808, tyosuojelu@lvv.fi
- Mediapalvelu
 - P. 0295 256 940, mediapalvelu@lvv.fi

Kirjaamo: kirjaamo@lvv.fi

Puhelinvaihde: p. 0295 254 000

**Asiakaspalvelu auttaa
ja neuvoo viraston
tehtäviin, palveluihin ja
asiointiin liittyvissä
asioissa**

Kiitos !

vuokko.mahonen@lvv.fi

+358 29 5254610

