

Kohti monialaista maatilayrittäjyyttä

Johanna Rinnekari, yritysasiantuntija

MKN Yrityspalvelut, ProAgria Itä-Suomi

ProYritys Nyt & Yhteistyöllä kannattavuutta -hanke



Euroopan unionin
osarahoittama



Elinkeino-, liikenne- ja
ympäristökeskus

ProAgria
Itä-Suomi



MKN Yritys

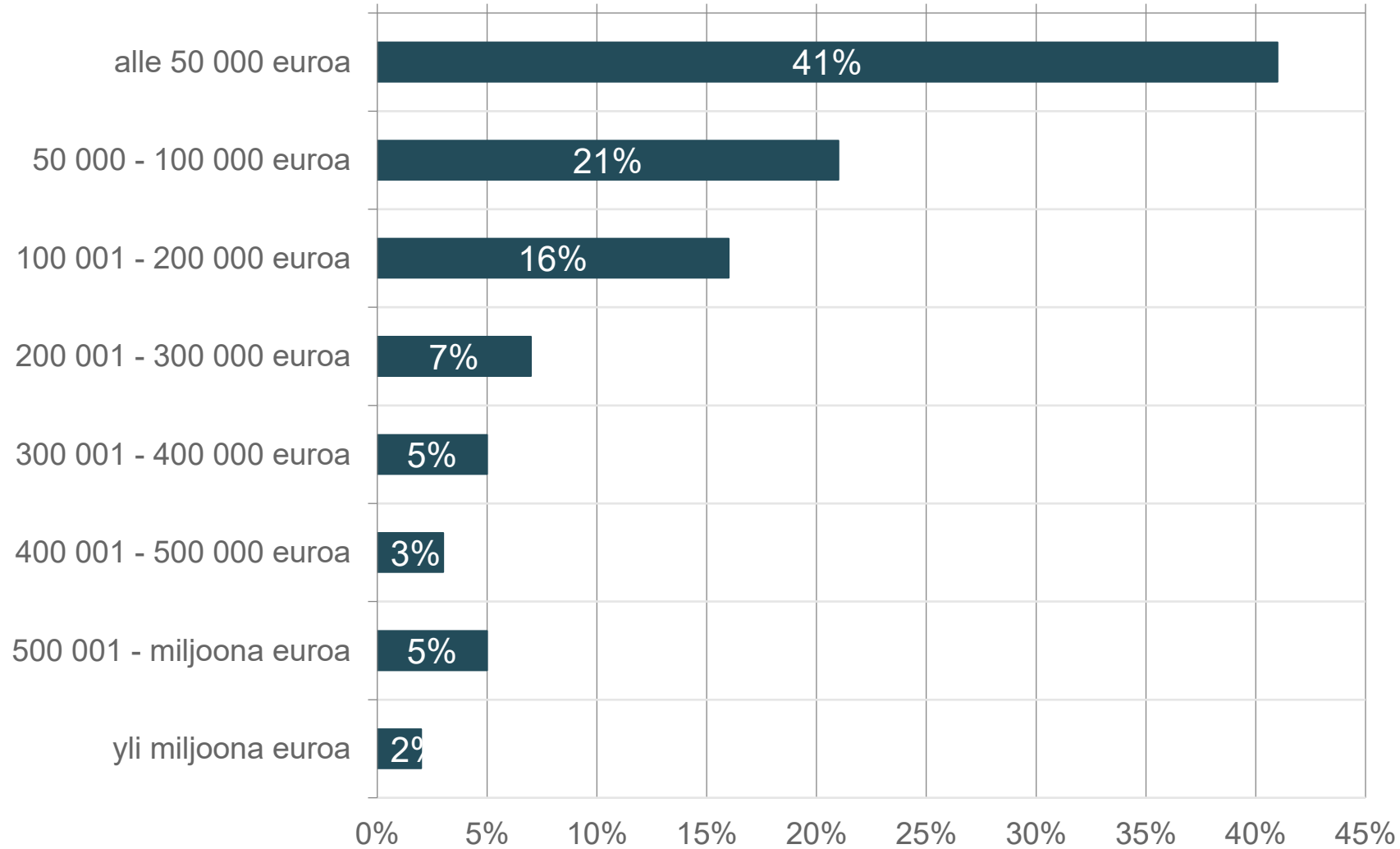
Monialainen maatila

- Monialainen maatila tarkoittaa maatilayritystä, jolla on perusmaatalouden ja metsätalouden lisäksi muuta yritystoimintaa.
- Suomessa oli vuonna 2020 noin 14 500 monialaista maatilaa eli 32 prosenttia kaikista maatiloista.
- Monialaisten tilojen osuus on lisääntynyt kolme prosenttia vuodesta 2016.
- Monialaistaminen kiinnostaa erityisesti kasvinviljelytiloja sekä pieniä ja keskisuuria tiloja.



Kysely monialaisille maataloille / maataloille, jotka ovat kiinnostuneita monialaistamisesta. (v. 2024)
Mikä on maatilasi suuruus liikevaihdolla mitattuna? Ei sisällä yritystoiminnan tuloa.

Vastaajien määrä: 611



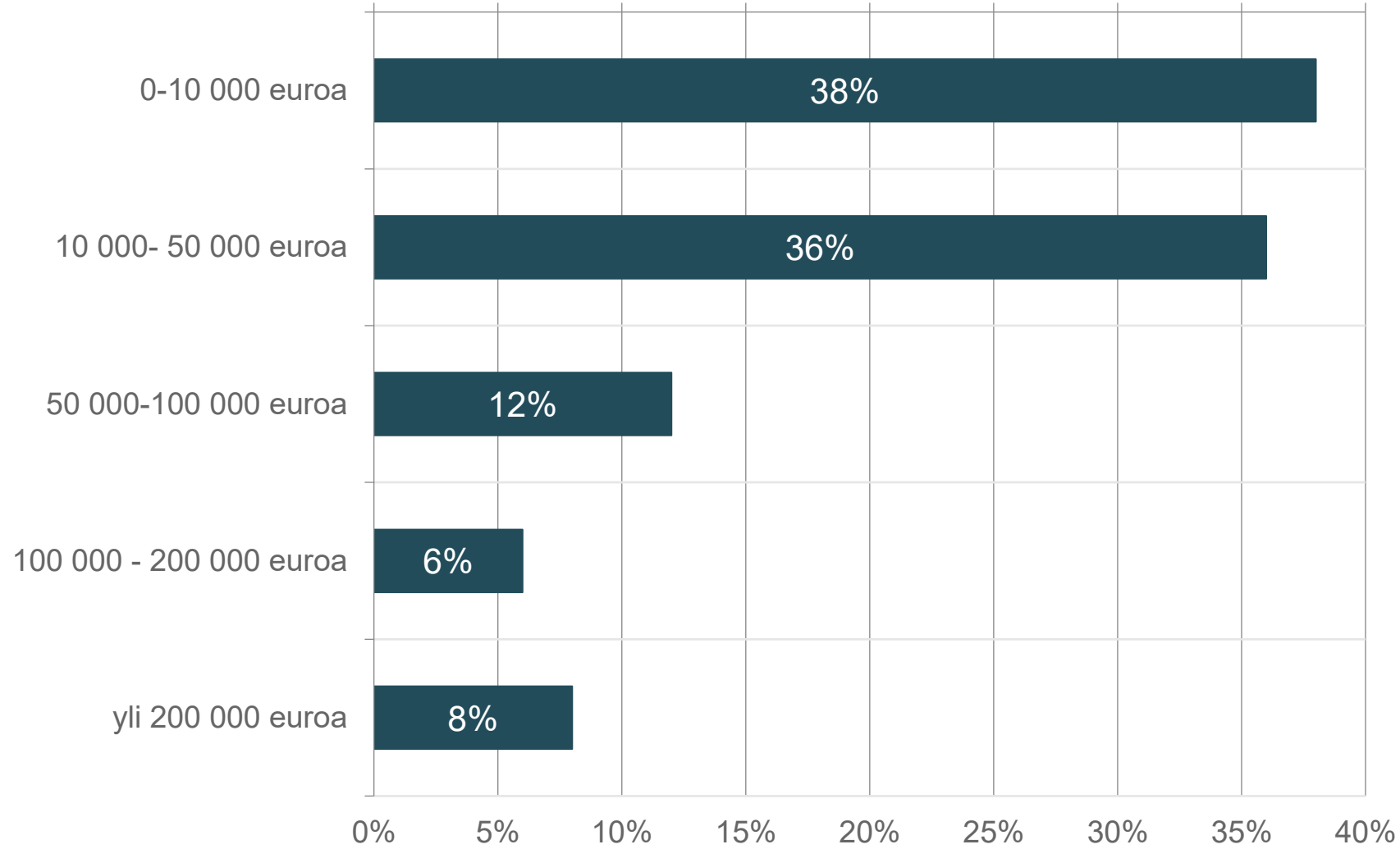
Monialainen maatila

- Monialaisuus tuo lisätuloja, vähentää taloudellisia riskejä ja mahdollistaa kestävämmän maatalouden, koska tulot eivät ole riippuvaisia yhdestä ainoasta liiketoiminnan osa-alueesta.
- Monialaisuudella on mahdollisuus lisätä kannattavuutta.
- Riskinä resurssien liiallinen hajauttaminen.
- Muun yritystoiminnan liikevaihto oli yleisimmin alle 10 % tilan kokonaisliikevaihdosta.
- Yleisintä monialaisuus oli Uudellamaalla ja Lapissa.



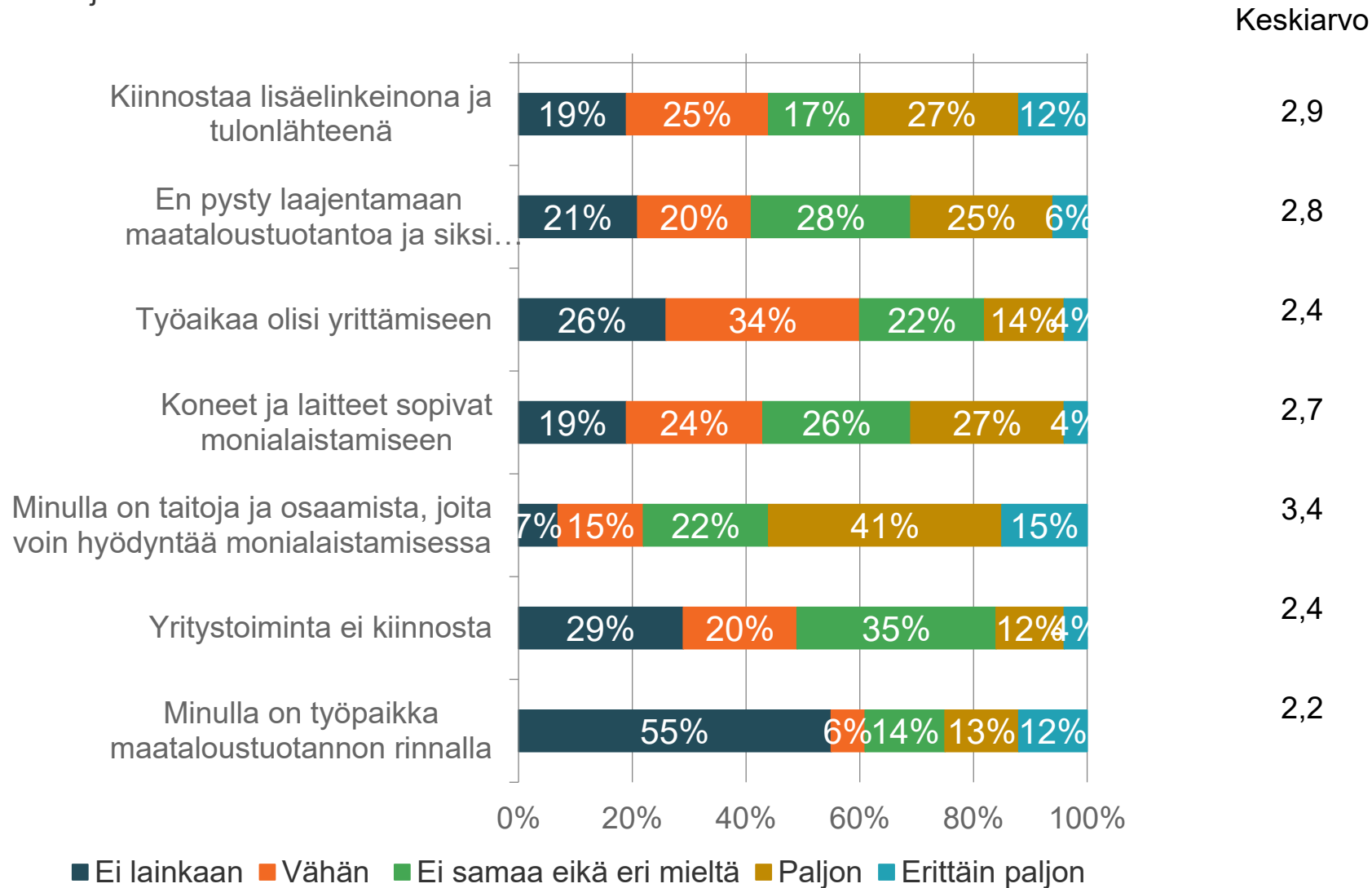
Mikä on muun yritystoimintasi suuruus? Ei sisällä maataloustuloa

Vastaajien määrä: 568



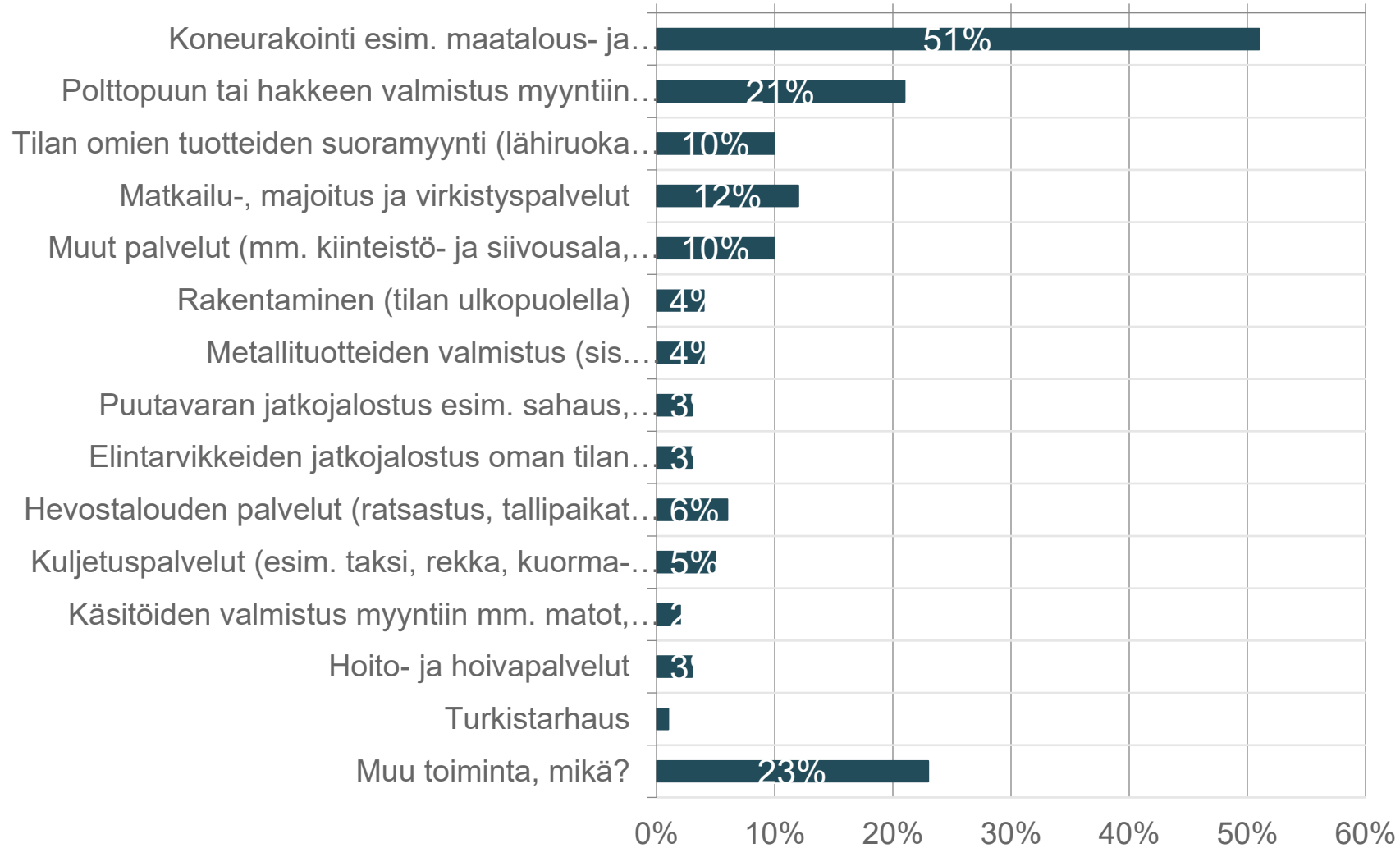
Jos sinulla ei ole muuta yritystoimintaa maataloustuotannon rinnalla, kiinnostaako sinua monialaistaa maatalaasi ja miksi.

Vastaajien määrä: 463



Yritystoimintasi tuotantosuunta, voit valita useita vaihtoehtoja

Vastaajien määrä: 493, valittujen vastausten lukumäärä: 786



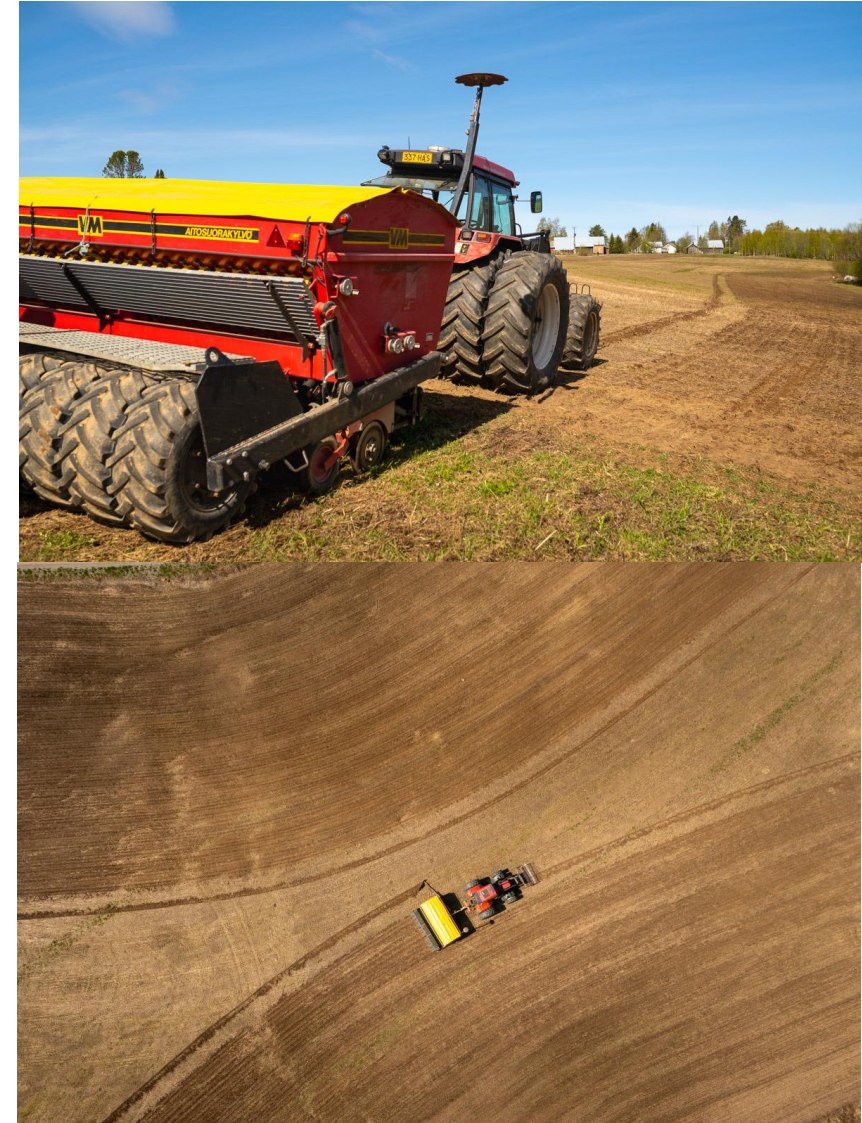
Kohti monialaistamista?

Urakointi yleisintä

- Muille maataloille tehtävät työt
- Muiden maatilayritysten sadon (esim. vilja, heinä) kuivaaminen omalla kuivurilla
- Lumen auraus, maanrakennustyöt, teiden hoitotyöt, maisemanhoitotyöt

Edut:

- Tulojen monipuolistaminen: lisätulonlähde, kun koneita ei tarvita oman tilan töissä
- Kustannustehokkuus: koneiden tehokkaampi käyttö
- Mahdollisuus laadukkaampaan kalustoon
- Erityisosaaminen ja erikoiskalusto
- Sesonkien hyödyntäminen



Kohti monialaistamista?

Polttopuun tai hakkeen valmistus sekä muu energiantuotanto

- Polttopuiden myynti on huomattavasti lisääntynyt kysynnän lisääntyessä ja polttopuiden hinnan nousun johdosta

Matkailu-, majoitus- ja ohjelmapalvelut

- Mökkien vuokraus, maatilamajoitus, ravintola- ja pitopalvelut, tilavierailut, luontoon ja vesistöön liittyvät ohjelmapalvelut, kotieläinpiha

Suoramyynti

- Tilan omat tuotteet: jalostetut ja jalostamattomat



Kohti monialaistamista?

Muut palvelut

- Mm. kiinteistö- ja siivousala, ympäristöhoito, tilitoimisto, IT-palvelut

Hevostalouden palvelut

- Ratsastus, tallipaikkojen vuokraus

Kuljetuspalvelut

- Esim. taksi, rekka, kuorma-auto

Rakentaminen

- Tilan ulkopuolella tapahtuva

Metallituotteiden valmistus

- Alihankintatyön ja muu teollinen tuotanto

Elintarvikkeiden jatkojalostus

- Oman tilan raaka-aineista joko omissa tiloissa tai ulkopuolissa tiloissa tai esim. jalostuspalveluja tarjoavien yritysten toimesta.
- Myynti suoramyyntinä tilalta, vähittäiskaupoissa, tukussa, Reko-renkaassa, ravintoloille, pitopalveluyrityksiin ym.



Kohti monialaistamista?

Hoito- ja hoivapalvelut

- Perhekoti- tai hoitokotitoiminta, päiväkotitoiminta, kuntouttavat toiminta erityisryhmille, hierontapalvelut, kauneushoitopalvelut jne

Puutavaran jatkojalostus

- Esim. sahaus, höyläys, puutavaratuotteiden valmistus

Käsi- ja taideteollisuus

- Mm. tekstiilien, huonekalujen, keramiikan valmistus



Maatilan yritystuet

Jos sinulla on maatila, voit saada maaseudun yritystukea:

- maatalouden ulkopuolisen yritystoiminnan käynnistämiseen
- maatalouden ulkopuolisen yritystoiminnan kehittämiseen
- maatalouden ulkopuoliseen yritystoimintaan liittyviin investointeihin
- maatilasi toiminnan uudistamiseen liittyviin kokeiluihin.
- Maatalouden ulkopuolista yritystoimintaa on mikä tahansa muu yritystoiminta, joka ei ole maatalouden alkutuotantoa tai maataloustuotteiden jalostusta (ns. annex I - tuotteiden valmistus).



Mihin tukea voi käyttää?

- **Maatalouden kokeilutukea** voi käyttää esimerkiksi: uusien tuotantomenetelmien kokeiluun, uusien tuotteiden kokeiluun, uusien markkinointikanavien testaamiseen.
- **Käynnistystukea** voi käyttää esimerkiksi: kirjanpidon suunnitteluun, markkinointisuunnitelman laadintaan, liiketoimintasuunnitelman laadintaan, tuotannon suunnitteluun, investointien suunnitteluun.
- **Kehittämistukea** voi käyttää esimerkiksi liiketoimintaan valmentavan neuvonnan ostamiseen, tuotekehityshankkeisiin, tuotannon pilotointiin, markkinointisuunnitelman laatimiseen, koemarkkinointiin, kansainvälistymisselvitykseen, investoinnin toteutettavuustutkimukseen, muuhun asiantuntija-apuun.
- **Investointitukea** voi käyttää esimerkiksi tuotantotilojen hankkimiseen tai rakentamiseen, koneiden ja muun käyttöomaisuuden hankintaan, aineettomiin investointeihin, kuten ohjelmistojen, patenttien ja valmistusoikeuksien hankintaan.

- **Investoinnin toteutettavuustutkimuksella** voit selvittää esimerkiksi, onko tarkoituksenmukaisempaa hankkia valmis tuotantorakennus sen sijaan, että rakentaisit uuden tai olisiko taloudellisempaa hankkia koneita käytettynä kuin uutena. Toteutettavuustutkimukseen myönnetty tuki ei edellytä investoinnin toteuttamista. Selvitys voi päättyä lopputulokseen, että investoinnin toteuttaminen ei ole järkevää.
- **Avustuksella kehittämis- tai investointituen hakemiseen** voit hankkia asiantuntija-apua kehittämistoimien tai investoinnin suunnitteluun ja hakemuksen tekemiseen.

Tuen määrä

- **Maatalouden kokeilutukea** voi saada 2 500, 5 000 tai 7 500 euroa.
- **Käynnistystukea maatalouden ulkopuolisen yritystoiminnan aloittamiseen** voi saada 5 000 tai 10 000 euroa.
- **Kehittämistukea** voit saada 50 prosenttia hankkimasi asiantuntijapalvelun kustannuksista. Kustannukset voivat olla korkeintaan 100 000 euroa, investoinnin toteutettavuustutkimuksessa korkeintaan 50 000 euroa.
- Pienimuotoisempaan kehittämiseen voit saada kehittämistukea paikalliselta Leader-ryhmältä:
- kehittämis- tai investointituen hakemisen valmisteluun 2 000 euroa
- yritystoiminnan aloittamisen tai yrityksesi kehittämistoimenpiteiden suunnittelemiseen 1 000 euroa
- vakiintuneen yritystoimintasi kehittämiseen 3 000 euroa.
- **Investointitukea** voit saada 30–40 prosenttia investoinnin hyväksytyistä kustannuksista. Leader-ryhmät rahoittavat 5 000–100 000 euron investointeja ja ELY-keskukset 10 000–1,5 miljoonan euron investointeja.

Kiitos!

Johanna Rinnekari, yritysasiiantuntija
MKN Yrityspalvelut, ProAgria Itä-Suomi

p. 040 301 2441

johanna.rinnekari@mkn.fi

ProYritys Nyt –hankkeen asiantuntijat:

<https://www.proagria.fi/hankkeet/proyritys-nyt>



Euroopan unionin
osarahoittama



Elinkeino-, liikenne- ja
ympäristökeskus

ProAgria
Itä-Suomi



MKN Yritys