

## Opintomatka Keski-Suomen kiehtoviin matkailu- ja elintarvikeyrityksiin 21.-22.4.2026

### Matkakertomus

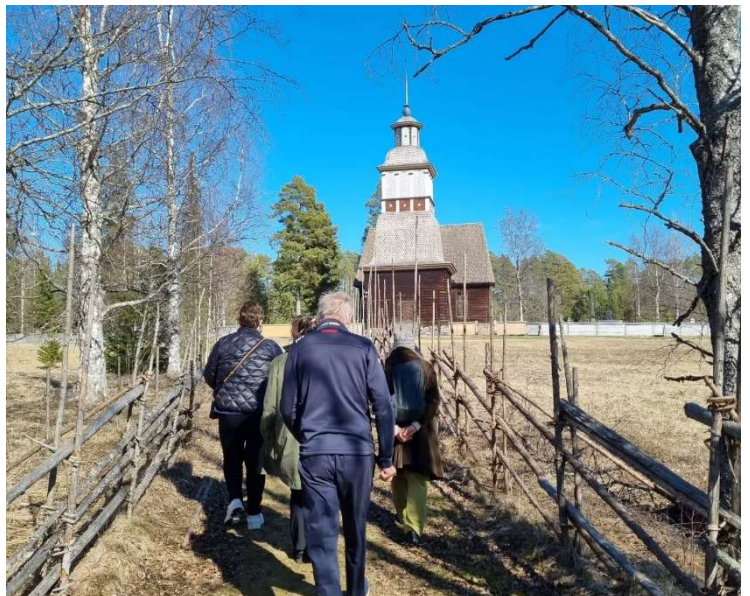
21.4.2026

Ryhmämme lähti matkaan Tampereelta rautatieasemalta. Ensimmäinen vierailukohtemme oli Maalaishotelli Morva Jämsässä, joka on valittu Keski-Suomen vuoden 2024 Maistuvimmaksi maaseutuyritykseksi. Nautimme herkullisen keittolounaan kakkukahvien kera ja samalla kuulumme yrityksen tarinan Teija Varelän kertomana. Perheyritys tarjoaa majoituspalveluita, juhla- sekä kokouspalveluita ja elämyspalveluita. Himoksen laskettelukeskus on lyhyen etäisyyden päässä. Ruokapalveluissa käytetään lähellä tuotettuja raaka-aineita. Yrityksen tilat on remontoitu vanhaan navettaan. Lisäksi käytössä on kaksi vuokramökkiä. Tilojen sisutuksessa on huomioitu vanhan maalaistalon historia. Niin yleisistä tiloista kuin hotellihuoneista löytyy tarkkaan mietittyjä yksityiskohtia.





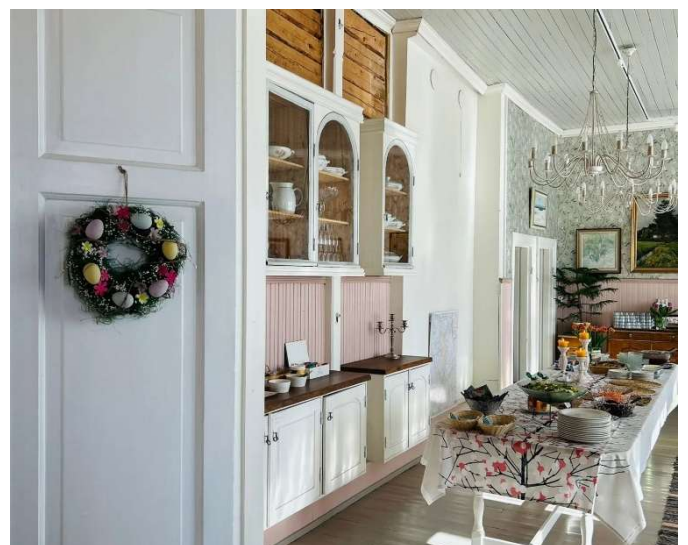
Lemetilän tilalla Petäjäviedellä meidät otti vastaan emäntä Hanna Hautamäki. Kahvinjuonnin lomassa kuulumme, miten matkailutoiminta on saanut alkunsa. Myös Lemetilässä juhla- ja majoitustilat on rakennettu vanhaan navettaan. Tässä tapauksessa huikean paksuseinäiseen kivinavettaan. Navetassa järjestetään erilaisia juhla- ja kokoustilaisuuksia ympäri vuoden. Huoneiden lisäksi majoitukseen on käytössä mökkejä. Tilakeskuksesta on suora näkyvyys pellon toisella puolella sijaitsevaan Petäjävieden vanhaan kirkkoon, joka on ollut Unescon maailmanperintökohde vuodesta 1994 lähtien.





Siirryimme jalkaisin kirkkoon, jossa meitä oli vastassa Johanna opas. Hän kertoi hienosti eläytyen 1700-luvulla rakennetun kirkon moninaisista vaiheista. Kirkko on kuin ihmeen kaupalla selvinnyt purkusuunnitelmista ja se on edelleen käytössä aktiivisesti. Kirkossa on kesäkaudella tarjolla opastettuja kierroksia päivittäin sekä mm. konserttitilaisuuksia.

Illansuussa saavuimme Keuruulle Riihon Majataloon. Riihon Majatalo on entinen kyläkoulu, jonka avarat kauniisti remontoitujen salit luovat hienot puitteet tapahtumille. Majatalo on perheyritys, jossa tarjottava ruoka tehdään alusta asti itse. Riihossa järjestetään tapahtumia yrityksille ja yksityishenkilöille. Kesällä Majatalossa leireilee rippikoululaisia useasta eri kunnasta. Majoitustiloja on päätalossa sekä piharakennuksessa. Päivällisen jälkeen yrittäjä Anna Maria Saajorannan kertoi Majatalon historiasta ja nykyisestä yritystoiminnasta. Pääsimme illan päätteeksi kiipeämään myös Himmaan näköalatorniin, josta avautui upeat maisemat ympäröivään maastoon. Näkötorni, kota, kahvila ja muut rakennukset on pystytetty paikallisen kyläyhdistyksen voimannäytteenä Leader-rahoituksen avulla. Halukkaille lämpeni myös sauna ja rohkeimmat pulahitivat uimaankin.





Aamulla Anna Maria johdatti meidät Pihapyhiinvaellukselle Majatalon pihapiiriin. Kyseessä on helposti omaan yritystoimintaan monistettava konsepti, jossa yhdistetään tarinoita, rentoutumista ja rauhoittumista. Osallistujia muistutettiin olemaan hiljaa pyhiinvaelluksen aikana ja eloisa, puhelias ryhmämme onnistuikin siinä.

Riihon Majatalosta suuntasimme aivan naapurissa sijaitsevalle Vaissin kaalikääryletehtaalle, jonka yhteydessä on konttiin varusteltu itsepalveluperiaatteella toimiva tehtaanmyymälä. Perheyrityksen toimitusjohtaja Maria Hanho kertoi meille Vaissin tilan historiasta. Keitettyjen kaalinlehtien valmistus on aloitettu tilalla 1970-luvulla ja alkumetrieni epäonnistuneiden arkkupakastinkokeilujen jälkeen saatiin käyttöön pakastetunnelit, joissa lämpimät kaalinlehdet pakastuvat nopeasti ja laadukkaasti. Esi-keitetyn kaalin tuotannosta laajennettiin herkullisten kaalikääryleiden valmistukseen vuonna 2001. Valikoimaan kuuluu nykyisin niin liha- kuin kasvistäytteisiä kääryleitä. Vaissi on Pohjoismaiden suurin kaalikääryleiden valmistaja.





Lounaalle siirryimme Korpilahdella sijaitsevaan Tähtiniemen juhlakartanoon. Korpilahden kunnan omistama kartano sijaitsee upealla järvenrantatontilla. Vanhan kartanorakennuksen lisäksi tontilla on rantasauna. Tilat ovat olleet huhtikuusta alkaen vuokralla Huru Cateringilla, joka pitää myös kesäravintola Kärkistä Korpilahdella. Yrittäjä, keittiömestari Mikko Ruth kertoi omasta taustastaan ravintola-alalla sekä suunnitelmista Tähtiniemen juhlakartanon osalta.

Paluumatkalla Tampereelle poikkesimme vielä Jämsässä Lahtisen huopatossutehtaan tehtaanmyymälässä.



Osallistujilta kerätyn palautteen mukaan matka vastasi odotuksia, saatiin mukaan ideoita omaan yritystoimintaan ja parhaimpina antia pääsi verkostoitumaan muiden yrittäjien kanssa.

Matkan järjesti KASVUUN – Kestävää kasvua maaseudulle -hanke. Hanke on saanut EU:n maaseuturahoitusta Keski-Suomen ja Pirkanmaan ELY-keskuksilta, joiden tehtäviä hoitaa nykyisin Keski-Suomen ja Sisä-Suomen elinvoimakeskukset.