

MaKe-hankkeiden aamukahvit: AJANKOHTAISTA YMPÄRISTÖSOPIMUKSISTA -webinaari

Aloitamme klo 9.00

Webinaari tallennetaan. Pidäthän mikkisi ja kamerasi suljettuina esitysten aikana.



OHJELMA:

- Johdatus aiheeseen / maisema-asiantuntija **Auli Hirvonen**, ProAgria Etelä-Suomi ry
- Ajankohtaista ympäristösopimuksista / **Riikka Kettunen** ja **Esme Manns**, Uudenmaan elinvoimakeskus
- Keskustelua

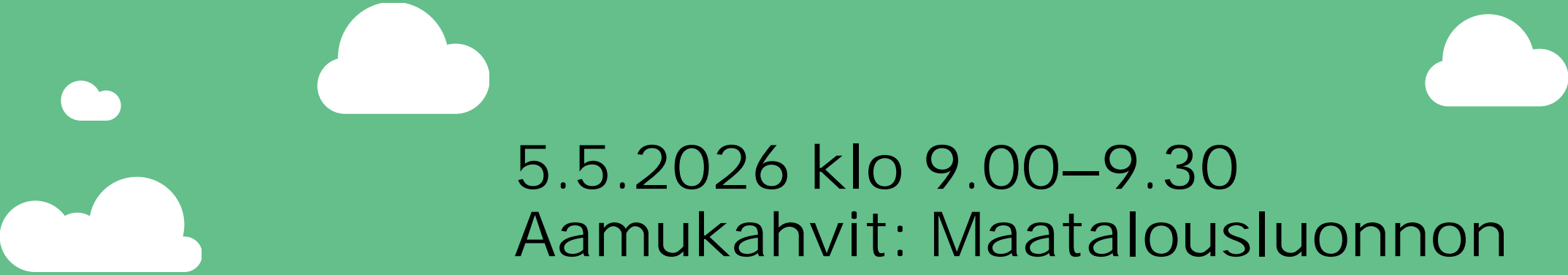
Pidäthän mikkisi ja kamerasi suljettuina esitysten aikana. Kysymyksiä ja kommentteja voi laittaa chattiin.

Ympäristösopimukset

- Hyödynnä Neuvo-rahoitus
- Neuvo-käynnillä todetaan onko alue tukikelpoinen ja keskustellaan hoitotoimenpiteistä
- Varaa aika suunnittelulle / neuvonnalle pikaisesti
- Haku päättyy 9.6.2026

Ajankohtaista

Riikka Kettunen ja Esmé Manns



5.5.2026 klo 9.00–9.30
Aamukahvit: Maatalousluonnon
ja maisemanhoito -tuesta ja sen
muutoksista 2026

Ympäristösopimukset

Riikka Kettunen, Esmé Manns Ympäristösopimukset
Uudenmaan elinvoimakeskus



Elinvoimakeskus



Euroopan unionin
osarahoittama

Ympäristösopimusten yleiset muutokset 2026

- Maatalousluonnon ja maiseman hoitosopimuksen vuosittaiset hoitokorvaustasot muuttuvat 2026 alkaen:
 - Valtakunnallisesti tai maakunnallisesti arvokkaat kohteet 650 €/hehtaari
 - Muut sopimusalueet 550 €/hehtaari
 - Kosteikko 500 €/hehtaari, ei korotusta hoitokorvaustasoon.
- Uusille sopimusalueille tehdään jatkossa hallinnollinen tarkastuskäynti (maastokatselmointi) ensimmäisen sopimusvuoden aikana.

Peltotukihaku 2026

- Mahdollista hakea Vipu-palvelussa 9.6.mennessä:
 - Uusia viisivuotisia maatalousluonnon ja maiseman hoitosopimuksia
 - Uusia viisivuotisia kosteikkojen hoitosopimuksia
 - Lisäalaa eli uusia peruslohkoja voimassa oleviin edellä mainittuihin sopimuksiin
 - Maatalousluonnon ja maiseman hoitosopimuksen yksivuotisia kunnostustoimenpiteitä
- Voimassa olevan ympäristösopimuksen peruslohkot on ilmoitettava ja maksua on haettava vuosittain peltotukien haussa sähköisesti Vipu-palvelussa.
- Voimassa olevan sopimuksen lohkon arvoluokan muutos viimeistään 9.6. ilmoittamalla elinvoimakeskukseen.

Peltotukihaku 2026: uudet sopimukset 2026

- Tuenhakijalla voi olla vain yksi sopimus (maatalousluonnon ja maiseman hoito, kosteikkojen hoito)
- Ilmoita peruslohkoille oikea sopimuksen tukeen oikeuttava kasvi ja maankäyttölaji:
 - Kosteikkojen hoito:
 - Ympäristösopimusala kosteikko, muu alue
 - Maatalousluonnon ja maiseman hoito:
 - Ympäristösopimusala pysyvä nurmi, luonnonlaidun ja niitty
 - Ympäristösopimusala puustoinen tai muu ala, metsämaa tai muu alue

Peltotukihaku 2026: lisäalojen hakeminen

- Lisäalat voimassa oleviin maatalousluonnon ja maiseman hoitosopimukseen sekä kosteikkojen hoitosopimukseen haetaan Vipu-palvelussa peltotukihaun aikana 9.6. mennessä perustamalla alueista omat uudet peruslohkot:
 - Lisäaloja ei voi hakea muutosvaiheen aikana
 - Lisäalat ovat voimassa alkuperäisen sopimuskauden loppuun asti
 - Lisäaloille suoritetaan maastokatselmointi, jollei se ole ilmeisen tarpeetonta
 - Sopimuksella jo olevien peruslohkojen rajoja ei saa muuttaa suuremmaksi

- Myöhästymispäivien puitteissa lomakkeella 253 tai lomakkeella 262

Peltotukihaku 2026: lisäalat huomiota

- Lisäaloista on palautettava pakolliset liitteet:
 - Vuokrasopimus
 - Hoitosuunnitelma
 - Yhdistyksen kokospöytäkirjan jäljennös
- Peruslohkojen hallintaan oikeuttavat vain omistus tai vuokrasopimus:
 - Ympäristösopimusalueen on oltava tuenhakijan hallinnassa koko sopimuskauden ajan.
 - Vuokratusta alasta toimitettava kirjallinen vuokrasopimus, joka voimassa koko sopimuskauden (sopimuskausi alkaa 1.5. hakuvuonna ja päättyy 30.4.)
 - Laidunnussopimukset tai muut alueen käyttöön perustuvat sopimukset eivät osoita hallintaa.

Sopimuskauden aikaiset muutokset

- Peltotukien muutosvaiheen aikana on mahdollista tehdä tiettyjä muutoksia Vipupalvelussa 1.10. mennessä:
 - Ilmoitetun kasvin muuttaminen peruslohkolle
 - Tuen peruminen peruslohkolta
 - Maksun hakeminen tai peruminen yksivuotiselle kunnostustoimenpiteelle
- Muutoksia ei voi tehdä, jos tilalle on ilmoitettu valvonnasta tai maastokatselmoinnista!

YSA- alueet

- YSA-merkintä Natura 2000 -alueella tarkoittaa, että kyseinen kohde on erityisten suojelutoimien alue (SAC), joka on virallisesti hyväksytty osa EU:n Natura 2000 -verkostoa. Tämä tarkoittaa, että alueella on tiettyjä luontotyyppisiä tai lajeja, joiden suojelemiseksi on asetettu erityisiä tavoitteita ja tarvittaessa rajoituksia. (<https://ym.fi/natura-2000-verkosto>).

Luonnonsuojelualueen toimet ja tarvittavat hyväksynnät

- Jos alueella noudatetaan rauhoitusmääräyksiä: Erillisiä lupia tai hyväksyntöjä ei tarvita. Toiminta on sallittua sellaisenaan, kunhan se ei riko rauhoitusmääräyksiä.
- Jos tarvitaan yksittäinen poikkeama rauhoitusmääräyksistä: On haettava poikkeuslupa. Tämä koskee yksittäisiä, rajattuja toimenpiteitä, jotka eivät muuten olisi sallittuja.
- Jos alueelle suunnitellaan useampia hoito- tai käyttöönottoon liittyviä toimia: On laadittava hoito- ja käyttösuunnitelma. Suunnitelma toimitetaan LVV:lle (luonnonsuojeluviranomaiselle) hyväksyttäväksi ennen toimenpiteiden aloittamista. Tämä menettely on tarkoitettu laajempien tai toistuvien toimien kokonaisuuksiin.

Hyviä koulutuksia sekä webinaareja

[Maaseutuverkosto.fi](https://maaseutuverkosto.fi)

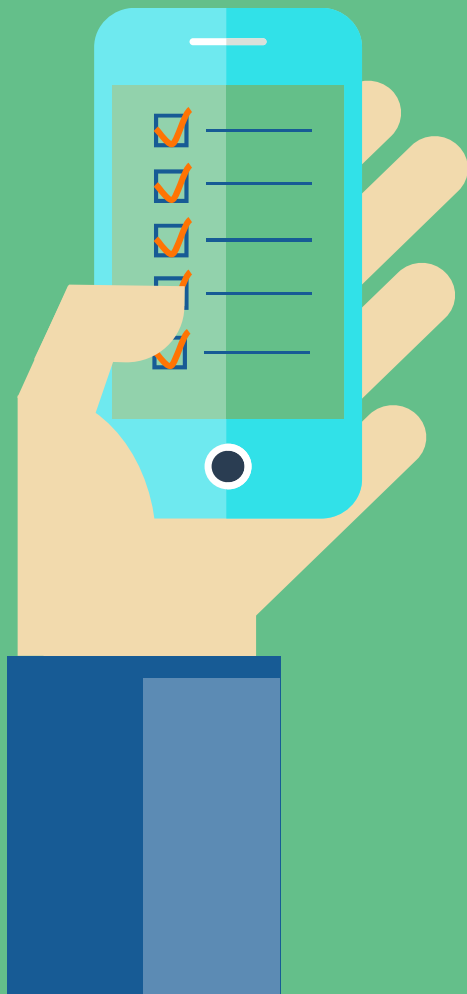
- Kyselytunti ympäristösopimuksista 16.4.2026
- Ympäristösopimuskoulutus 16.4.2025
- Miten ilmastokosteikkoja hoidetaan -webinaari 15.4.2026

[Ruokavirasto.fi](https://ruokavirasto.fi)

- Webinaarisarja maatalousluonnon monimuotoisuudesta

[YouTube kanava maaseutuverkosto](https://www.youtube.com/channel/UC...)

- Miten ilmastokosteikkoja hoidetaan -webinaari 15.4.2026
 - EU:n maaseuturahoituksen mahdollisuudet kosteikkojen suunnitteluun, perustamiseen ja hoitoon, Jussi Javanainen ja Riikka Klemola, Ruokavirasto



Yhteystiedot ympäristösopimus alueet



Elinvoimakeskus



Euroopan unionin
osarahoittama

Uudenmaan elinvoimakeskus

Maaseutuyksikkö ympäristösopimukset

Esmé Manns, Johtava asiantuntija puh. 0295 021 101

Riikka Kettunen, Tarkastaja puh. 0295 021 295

Veera Mäkipää (ma 31.12.2026) , Tarkastaja puh. 0295 021 026

Yhteissähköposti sopimukset.uusimaa@elinvoimakeskus.fi

Ympäristöyksikkö helmi-hanke, inventoinnit

Esko Vuorinen, Luonnonsuojelun asiantuntija puh. 0295 021 151

Sonja Still, Luonnonsuojelun asiantuntija puh. 050 560 5446

Peik Grönholm, Luonnonsuojelun asiantuntija puh. 029 502 1239

etunimi.sukunimi@elinvoimakeskus.fi

Keskustelua

Voit nostaa käden ja pyytää puheenvuoroa tai laittaa kysymyksiä ja kommentteja chattiin

Kiitokset osallistumisesta!

Seuraa MaKe-hanketta somessa:

 Elinvoimainen kasvitila

 Elinvoimainen maitotila

<https://www.proagria.fi/hankkeet/kestavasti-ja-vastuullisesti-toimiva-maatila-make-hanke>