

Omistajanvaihdos henkisenä prosessina

Joensuu 11.4.2026

Marjaana Olenius

Työkykyneuvoja, Mela





Elämänmuutos

Omistajanvaihdos – enemmän kuin kauppakirja

- Luopuminen herättää tunteita
- Uusi alku tuo mahdollisuuksia ja epävarmuutta
- Prosessi ja muutos koskettaa koko perhettä ja yhteisöä

Mitä omistajuus
merkitsee sinulle?



Omistajanvaihdoksen henkiset vaiheet

1. Luopumisen vaihe

- Mistä luovutaan?
- Mitä tapahtuu identiteetille?
- Mikä on roolini jatkossa?
- Mitä tapahtuu tutulle arjelle?

2. Siirtymävaihe

- Epävarmuus
- Uudet roolit
- Kysymys: kuka olen nyt?

3. Uusi alkua

- Mahdollisuudet
- Uuden identiteetin rakentaminen
- Miten haluan elää ”kolmannen elämäni”?



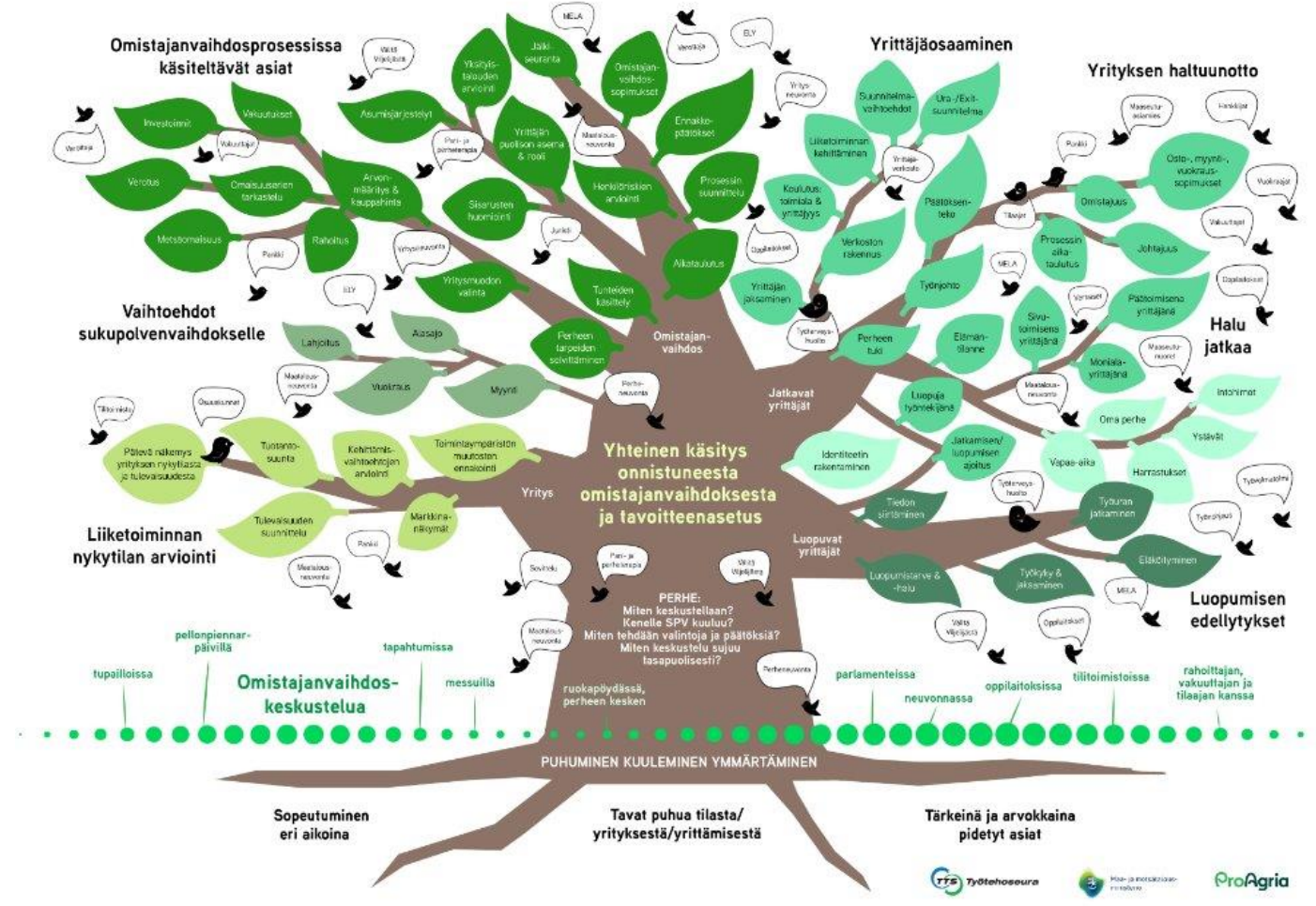
Miksi aihe on tärkeä?

- Omistajanvaihdoksen haasteet
 - taloudellisia, juridisia ja emotionaalisia pohdintoja sekä haasteita
 - Asioiden läpikäymiselle on hyvä olla riittävästi aikaa
- Henkisen tuen merkityksen huomioiminen
 - Henkinen tuki auttaa viljelijöitä käsittelemään stressiä, epävarmuutta ja identiteetti muutoksia
- Käytännön tukikeinot
 - Asiantuntija-apu antaa varmuutta päätöksenteolle
 - Melan työkykyneuvonta tarjoaa apua muutostilanteiden henkiseen hallintaan



Omistajanvaihdosprosessin monitahoisuus

Mikä kaikki on tärkeää ottaa juuri sinun tilallasi huomioon?



Kuva: Mirna Mottola-Aalto, Graafinen suunnittelu, Eedra ja Silagot

Omistajanvaihdoksen psyykkinen kuormitus



- Omistajanvaihdos altistaa merkittävästi stressille.
- Psyykkiset oireet ja haasteet
 - Unettomuus, ahdistuneisuus, masentuneisuus, fyysiset oireet
- Henkisen tuen merkitys
 - Oikea-aikainen henkinen tuki auttaa käsittelemään tunteita ja hallitsemaan stressiä.

Käytännön toimintamallit

- Kuormituksen hälytysmerkit
- Avoin ja empaattinen keskustelu
- Keskusteluapu ja vertaistuki
- Ammattilaisten apu
 - Ostopalvelusitoumus terapiaan



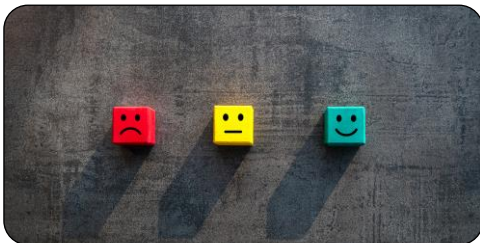
Kolme vinkkiä henkiseen valmistautumiseen



Aloita keskustelu ajoissa – jätä aikaa ja tilaa myös tunteiden käsittelylle



Hyödynnä tukiverkosto – perhe, asiantuntijat, vertaistuki



Kirjaa omat tunteet ja pelot – se selkeyttää ajatuksia

Melan työkykyneuvonta

- Työkykyneuvonno tarkoitus
 - Tukea viljelijöitä työkyvyn ja jaksamisen haasteissa ennaltaehkäisevästi
- Luottamuksellinen ja saavutettava tuki
 - Palvelu on helposti saavutettavissa ja luottamuksellinen, mikä madaltaa kynnystä hakea apua.
- Omistajanvaihdoksen tuki
 - Neuvonta auttaa hallitsemaan paineita SPV:n yhteydessä ja tukee sujuvaa siirtymää



Työkykyneuvojan palvelut

Apumme on luottamuksellista ja maksutonta



Apua haastaviin elämäntilanteisiin

- Työkykyneuvoja kartoittaa tilanteesi kokonaisuudessaan. Asiasi voi liittyä esim. työkykyyn, elämän muutostilanteisiin, ihmissuhteisiin, voimavaroihin taitaloudellisiin huoliin
- Ratkaisujen etsiminen yhdessä asiakkaan kanssa, ohjaus palveluihin
- Yhteistyö eri alojen ammattilaisten kanssa asiakkaan parhaaksi



Tukea mielenterveyspalveluihin

- Mahdollisuus ostopalvelusitoumukseen mielenterveyden asiantuntijapalveluihin (mm. psykoterapia, psykologipalvelut)



Autamme sinua ympäri Suomen

- Etsi lähin työkykyneuvoja ja ota yhteyttä: mela.fi/varhainentuki

Ajankohtaista Mela-turvasta

Kevät 2026



Mela-asiamiehistä asiakasvastaavia – paikallista palvelua koko maassa

- Mela-asiamiehen ammattinimike on muuttunut asiakasvastaavaksi vuoden 2026 alussa. Asiakasvastaavien verkosto kattaa koko maan. Osa asiakasvastaavista toimii myös työturvallisuusneuvojina.
- Asiakasvastaava on Mela-turvasi asiantuntija ja huomioi tilanteesi kokonaisuudessaan. Hän
 - auttaa yrittäjiä ja perheenjäseniä määrittelemään vakuutusturvansa tason
 - hoitaa vakuutuksen alkamiset, tarkistamiset ja päättymiset
 - opastaa Melan asiointipalvelun käytössä
 - neuvoo etuusasioiden hoitamisessa ja ohjaa tarvittaessa eteenpäin.
- Asiakasvastaavat palvelevat puhelimitse, ajanvarauksella vastaanotoillaan ja verkossa Melan asiointipalvelussa. Aloittavat yrittäjät voivat pyytää asiakasvastaavaa tilakäynnille.
- Asiakasvastaavat osallistuvat sidosryhmäyhteistyöhön ja voit pyytää heitä puhumaan Mela-turvasta eri tilaisuuksiin.
- Asiakasvastaavan palvelu on maksutonta. Ota yhteyttä asiakasvastaavaan: mela.fi/asiakasvastaava

Melan työturvallisuusneuvojat

- Työturvallisuusneuvojina toimii kymmenen Melan asiakasvastaavaa. Mela-turvan lisäksi he ovat maatalouden työturvallisuuden asiantuntijoita.
- He palvelevat maksuttomasti maatalousyrittäjiä ja sidosryhmiä ympäri Suomen.
- Työturvallisuusneuvojat motivoivat asiakkaita työturvallisuuteen. Työ on luonteeltaan ennaltaehkäisevää ja taustalla on Nolla tapaturmaa minun tilallani -ajattelu.
- Työturvallisuusneuvojan voi tavata erilaisissa tilaisuuksissa, tapahtumissa ja koulutuksissa. He palvelevat myös etänä verkossa ja puhelimitse. Työturvallisuusneuvojat
 - neuvovat asiakkaita maatalouden riskienhallinnassa perehdyttämällä heitä Melan uuden riskienhallintatyökalun käyttöön
 - opastavat ja ohjaavat asiakkaita maataloudessa käytettävien henkilönsuojainten valinnassa ja käytössä, esittelevät asiakastilaisuuksissa suojaimia sekä tekevät tunnetuksi suojainten verkko-oppimisympäristöä.
- Lisätietoa työturvallisuusneuvojien palveluista ja yhteystiedot: mela.fi/tyoturvallisuusneuvojat

Pidä MYEL-vakuutus ajan tasalla

- Kun olosuhteet viljelmällä muuttuvat, on aika päivittää myös MYEL-vakuutus
- **Ovatko kaikki viljelmällä työhön osallistuvat vakuutettuina?**
 - puoliso
 - alaikäiset perheenjäsenet
 - edellinen sukupolvi
- **Vastaako yrittäjän työpanoksen määrä nykyistä MYEL-työtuloa?**

Esimerkiksi seuraavat tilanteet saattavat vaikuttaa työtulon määrään:

 - tilan pinta-ala on kasvanut ja toiminta lisääntynyt
 - pellot on vuokrattu pois, eikä työtä ole enää niin paljon
 - karjaa ei enää ole, mutta yrittäjä tekee omilla koneilla maatalousverotettua urakointia.
- **MYEL-työtulo on ansiosidonnaisen sosiaaliturvan perusta**
 - Työtulon tulee vastata yrittäjän työtulon arvoa, se on ikään kuin yrittäjän ”palkka”
 - Millaista palkkaa tekemästäsi työstä maksettaisiin?



Välitä viljelijästä – konseptin periaatteet ja hyödyt



Varhainen välittäminen

- Konsepti perustuu yrittäjän kuormittumisen merkkien tunnistamiseen ajoissa ja keskusteluavun tarjoamiseen.



Yhteisön aktiivinen rooli

- Maatalousyhteisön toimijat, kuten neuvojat ja pankit tukevat yrittäjän hyvinvointia aktiivisesti

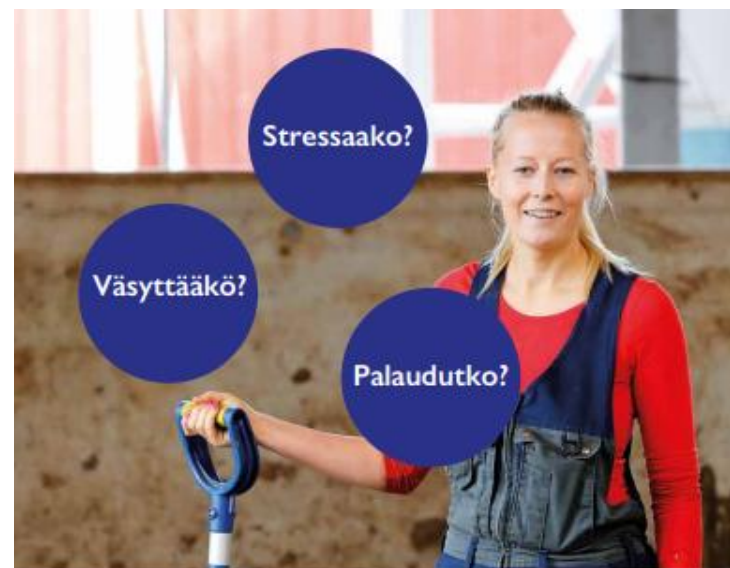


Hyödyt yrittäjälle

- Yrittäjä saa konkreettista apua, vähentää stressiä ja ehkäisee kriisejä taloudellisesti ja sosiaalisesti

Omistajanvaihdos vie tilan tulevaisuuteen

- Omistajanvaihdostilanteessa ratkaistaan tilan tulevaisuuden kannalta monta kriittistä tekijää:
 - Tulevaisuuden taloudelliset realiteetit
 - Mahdollisuudet kehittää tilan toimintaa
 - Tärkein työvoimaresurssi ja osaaminen
 - Työssäjaksamisen ja mielenterveyden uhkatekijät
- Tulevaisuus ei ole ennakoitavissa vuosiksi eteenpäin
 - Muutokset tuotantosuuntien kannattavuudessa aaltoilevat ja vaativat reagoimista
- Oleellista on avoimesti keskustella asioista ja kuvitella riittävästi mahdollisia skenaarioita
- Onko tärkeämpää, että tila pysyy toiminnassa, kuin suvussa?



Testaa oma työkykysi! Viljelijän työkykymittari

Työkyky on elämänmittainen prosessi, jota kannattaa arvioida säännöllisesti. Viljelijän työkykymittari on maatalousyrittäjille suunnattu maksuton työkykytesti, jossa on huomioitu maataloustyön erityispiirteet.

tykymittari.mela.fi



Omistajanvaihdos on yksi elämän suurimpia päätöksiä.

On luonnollista, että siihen kuuluu epävarmuuteen ja muutokseen liittyviä tunteita ja niiden käsittelyä.

Anna asialle aikaa, puhu ajatuksistasi, toiveistasi ja huolistasi, niin valmistat itsesi muutokseen.

Seuraa meitä

 [Maatalousyrittäjien eläkelaitos Mela](#)

 [@melaturva](#)

 [Apurahansaajien Mela](#)

 [@melaviestinta](#)

 [Maatalousyrittäjien eläkelaitos Mela](#)

 Mela
[mela.fi](#)