

Nurmirehun laatu, määrä ja kustannus



17.11.2022 Matti Aspila

Siiverinmäki

- 2017->
- Kombi-navetasta robottipihatoksi 2020
 - Nuorkarjakasvatus ulkoistettu
 - Ay-karja
 - Rehut aumaan
- Viljelyksessä 95 ha
 - Nurmea 50-60ha ja ohraa





Toimet nurmilla

- Siemenseoksessa timotei, ruokonata ja nurminata
 - Täydennyskylvössä timoteitä ja apilaa
- Lannoitus heti kun pelto kestää
 - Täsmälannoituksena
- Niittokorkeus 10cm
- Lietelanta 2.sadolle





Nurmirehun laatu

- Säilönnällinen laatu
 - Tavoitteena aina parasta
 - Ei voida ruokinnassa kompensoida

- Ruokinnallinen laatu
 - Tavoitteet tilakohtaisia
 - Voidaan täydentää muilla komponenteilla

Säilönnälliset tavoitteet



- Rehunkorjuun hygienia
- Toimiva säilöntäaine ja annostelun seuranta
- Hyvä tiivistys
 - Lyhyt silppu ja sopiva kosteus
 - Tasainen rehun levitys
 - Huolellinen polkeminen
- Auman peittely
 - Peittely heti eikä aamulla
 - Muovin suojaus ja painotus
- Paalien suojaus linnuilta ym.

Ruokinnalliset tavoitteet

Mitä navetasta tilataan

- Lypsylehmät, umpilehmät ja tiineet hiehot sekä vasikat
 - Monenko laatuista rehua tarvitaan?
- Navetan tyyppi ja ruokintastrategia
 - Ape vai erillisruokinta
 - Robottilypsy vai asemalypsy
- Mitä muita täydentäviä rehukomponentteja on käytettävissä
- Kokeillaan ruokinnansuunnitteluohjelmalla eri vaihtoehtoja



Ruokinnalliset tavoitteet



- Säilörehu
 - Kuiva-aine 30%
 - iNDF-kuitu >60
 - NDF-kuitu >550
 - D-arvo 680-700
 - RV >140
- Miten näihin vaikutetaan?
 - Siemenseos
 - Lannoitus
 - Korjuuaika
- Mikä määrittää sen koska aloitetaan?

Näytetunniste		Kauhava 1	Kauhava 1	Kauhava1	Kauhava 1
Rehulaji		Korjuuaikanäyte	Korjuuaikanäyte	Korjuuaikanäyte	Korjuuaikanäyte
Kasvilaji		nurmi	nurmi	nurmi	nurmi
Sato		1. sato	1. sato	1. sato	1. sato
Näytteenottopvm	17.6.2022	14.6.2022	12.6.2022	8.6.2022	6.6.2022
Värien selitykset		hyvä		riski	huono
Koostumus	Yksikkö				Tavoitear
Kuiva-aine	g/kg	260	177	169	190
Raakavalkuainen	g/kg ka	137	150	171	167
Kuitu (NDF)	g/kg ka	564	560	532	487
D-arvo	g/kg ka	706	710	750	761
Sokeri	g/kg ka	134	77	100	134
Sulamaton kuitu (iNDF)	g/kg ka	56	61	30	28
Tuhka	g/kg ka	58	72	72	67
Rehuarvot	Yksikkö				Tavoitear
ME (energia-arvo)	MJ/kg ka	11,3	11,4	12,0	12,2
OIV	g/kg ka	83	85	91	92
PVT	g/kg ka	12	23	35	30

Nurmirehun määrä

- Tarvittava sadon määrä lypsäville
 - Eläinmäärä x syönti 13 kgka/pv
 - Vuoden tarve 5% hävikillä 448 000 kgka
 - Satotavoite 9000kgka/ha => 50 ha
 - 7000kgka/ha => 64 ha



Sadon määrän mittaus

- Kehikonäytteellä
- Kuorman punnituksella
- Vähintään kuormien määrän laskenta



Auma

- Etuina
 - Investointina kohtuullinen
 - Joustava koon suhteen
 - Nopea ja turvallinen kuorman purku
- Haasteena
 - Vaatii huolellisen tiivistyksen
 - Rehun määrän arviointi

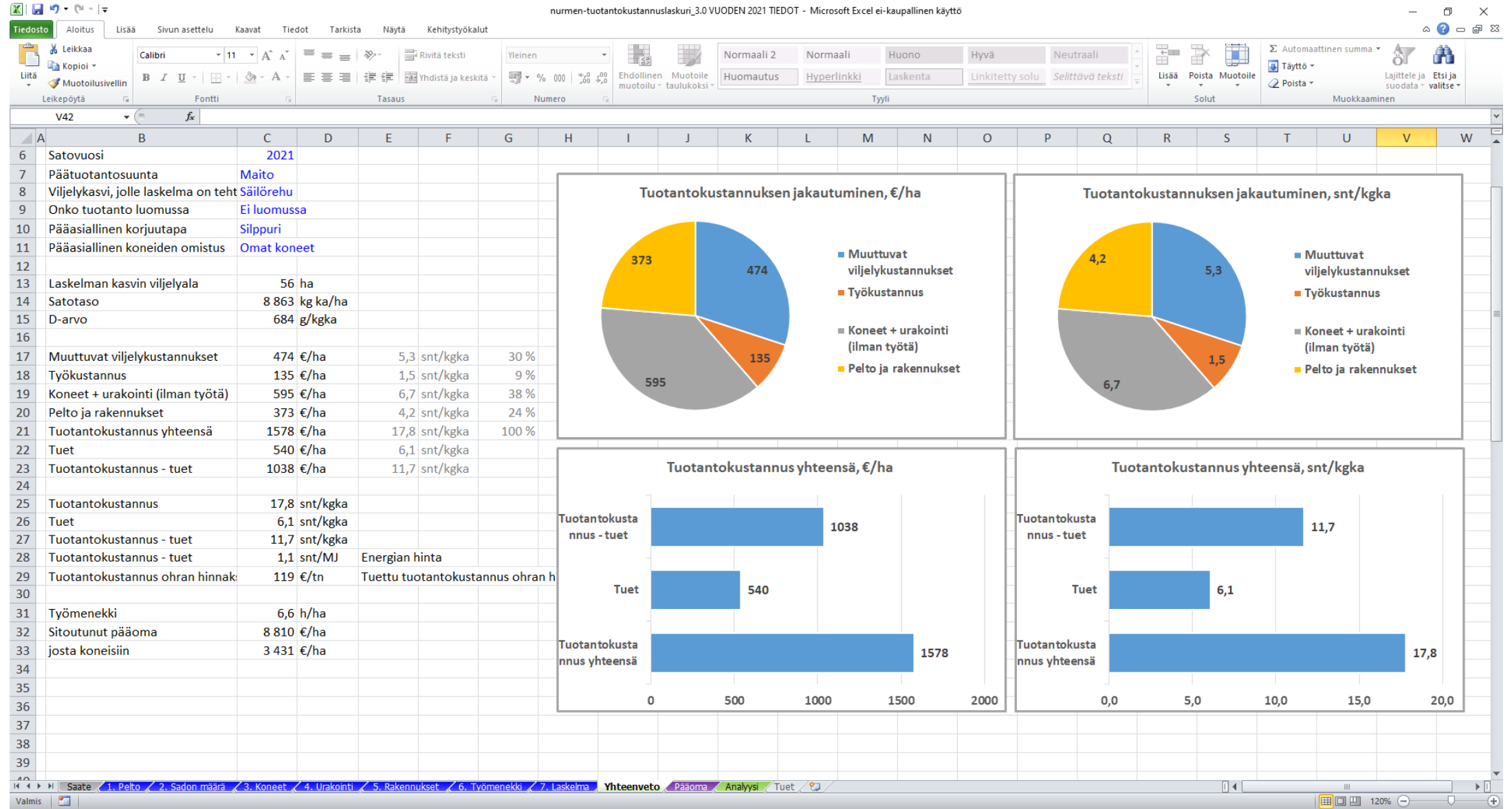


Miksi oma tuotantokustannus kannattaa laskea?

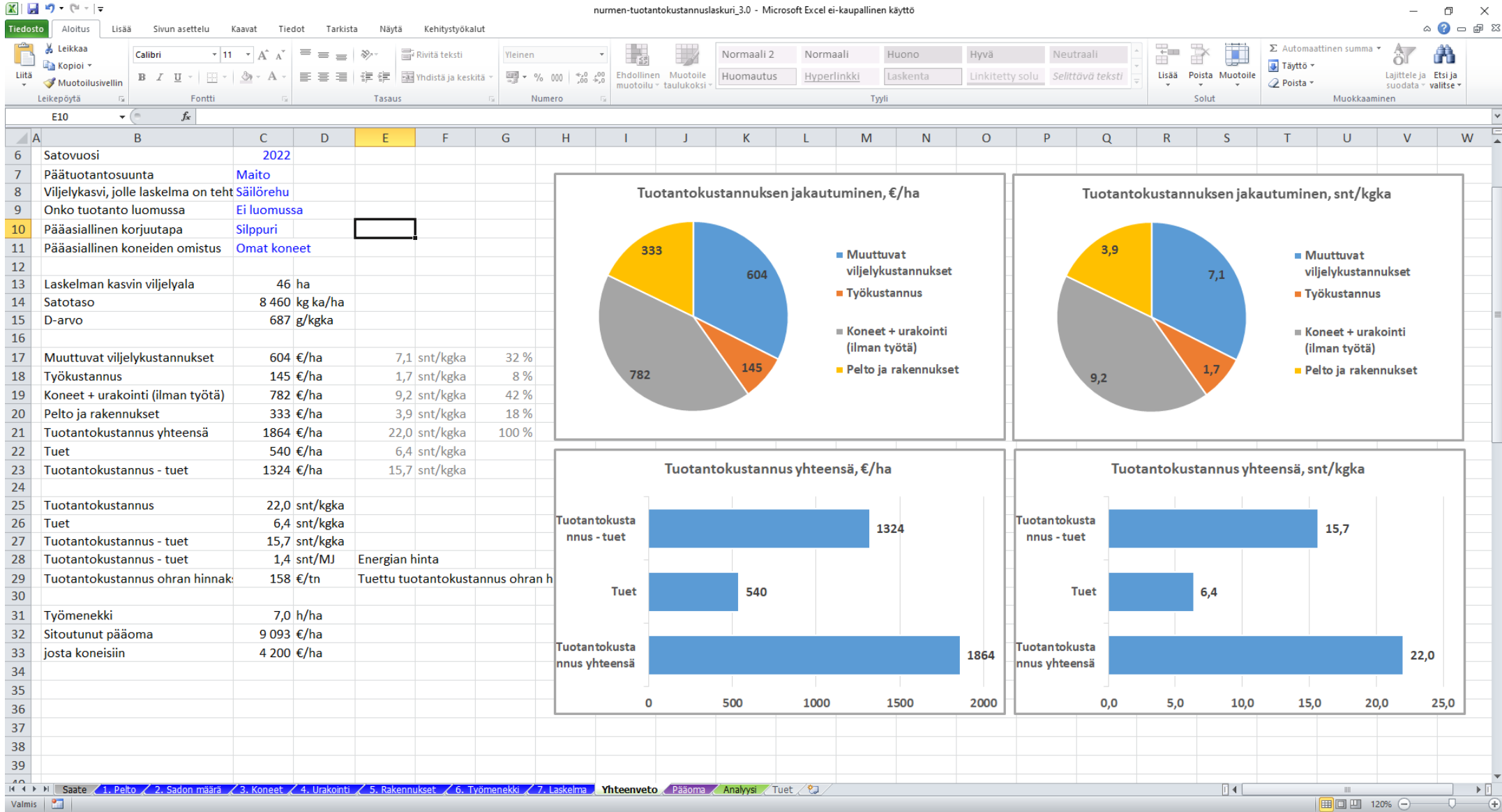
- Ruokinnan suunnittelu
- Rehumarkkinat
- Oman tekemisen kannattavuus



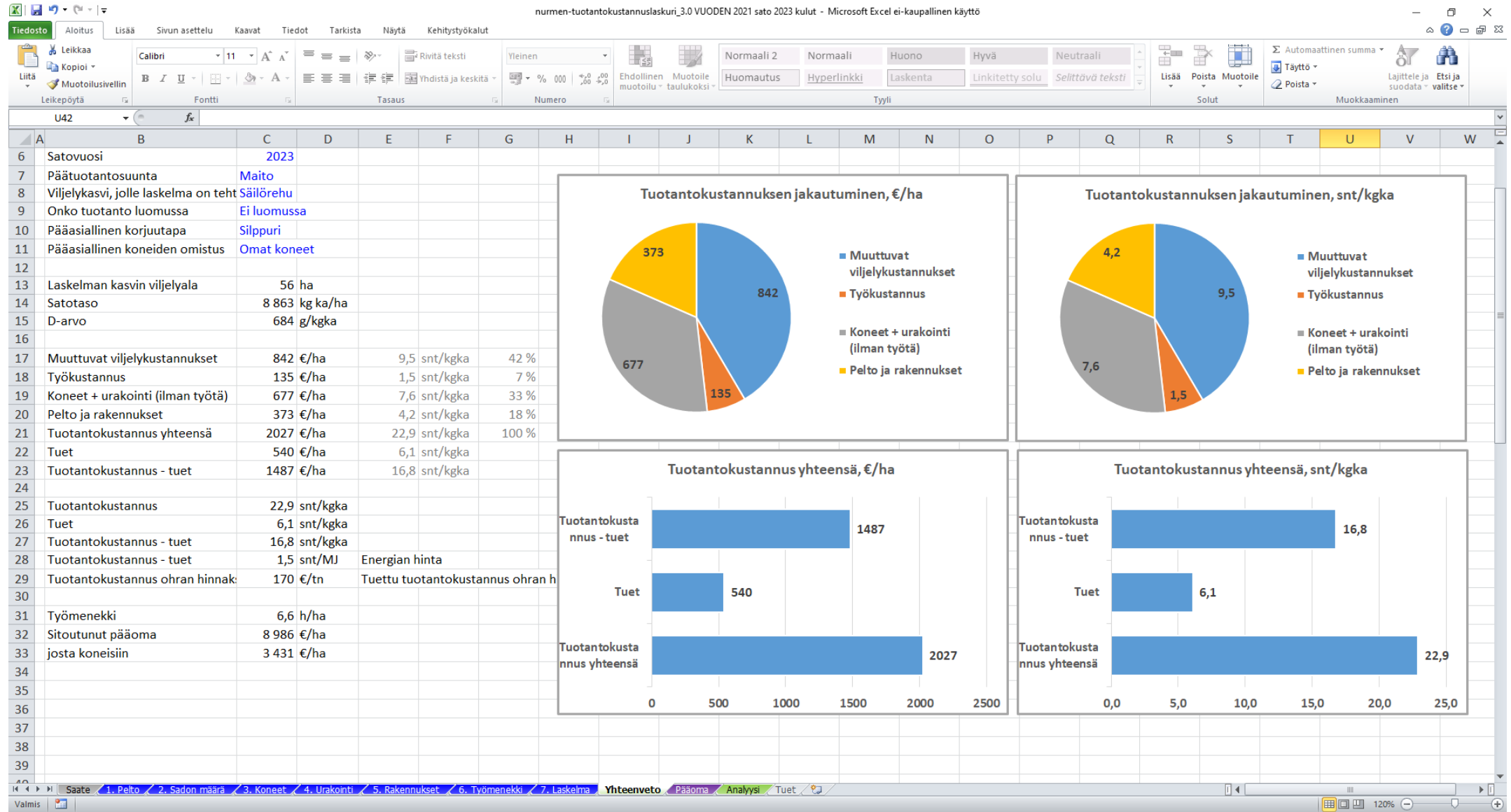
2021 Tuotantokustannus



2022 Tuotantokustannus



2023 Tuotantokustannus



Nollaruutu



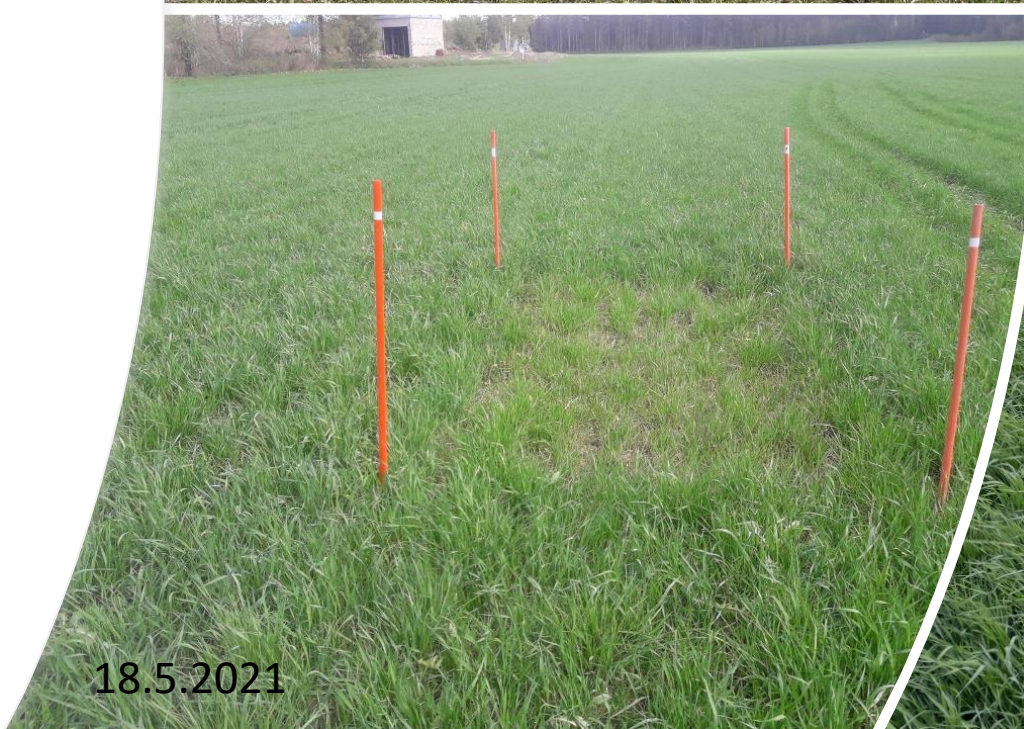
11.5.2021



16.5.2021



13.5.2021



18.5.2021



26.5.2021



Kiitos!