

# Climate Farm Demo -demotapahtuma

# SYYSNURMILLA

ke 28.8.2024 klo 10.30-13.30

osoite: Vehkaojan tila, Ojalantie 40 (pelto), 61160 Koura



## VEHKAOJA FARM

### HEIKKI JA SUSANNA VEHKAOJA



- pihvivasikoita ja -teuraita sekä jalostuseläimiä tuottava luomuemolehmätila
  - karjan päärotuna angus, myös herefordeja ja risteytyksiä
- tilan peltoala noin 330 ha, viljelykasveina
  - nurmia 200 ha
  - kauraa 70 ha
  - hernettä 20 ha
  - metsälaitumia 15 ha
  - ruokohelpeä 25 ha
- tuotanto perustuu nurmiin ja laiduntamiseen – laiduntaminen ollut tilalla perinne jo 200 vuotta
  - rotaatiolaidunnuksen kehittäminen ja hyvät nurmisadot keskiössä
- peltoviljelyssä maan kasvukuntoa hoidettu mm. maanparannusaineilla ja vesitaloustoimenpiteillä
- GPS-tekniikkaa hyödynnetään viljelyssä



Rehuntuotanto

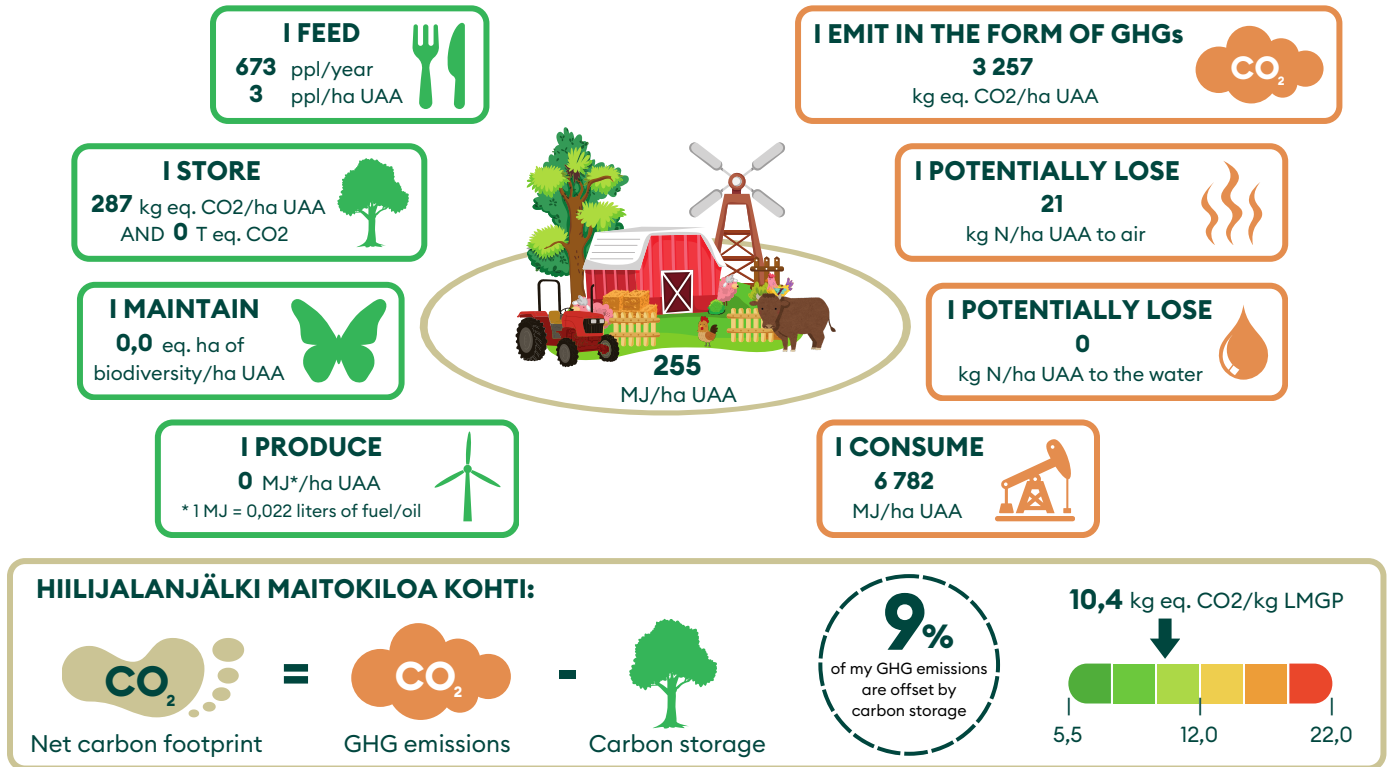


Nurmentuotanto



Kotieläintuotanto

# TILAN HIILIJALANJÄLKILASKELMA (Cap2er / Henna Latvala)



## L Aidunnuskäytännöllä tehokkuutta tuotantoon ja hiilensidontaan

- Hyvillä laidunnuskäytännöllä voidaan lisätä hiilensidontaa peltomaahan, mikä tarkoittaa maan hiilivarastojen kasvattamista.
  - Hiilivarastoja voidaan kasvattaa joko hidastamalla hiilen hajoamista maassa tai lisäämällä hiilisyötettä. Hyvä nurmen kasvu (isot sadot), runsas juuristo ja vihreiden viikkojen maksimointi tärkeää.
  - Laitumella hiilisyötettä tulee kasvinjätteinä, juurieritteinä ja lantana.
  - Maaperän hiilivarastot koostuvat pääasiassa mikrobimassasta.
- Tilanteeseen sopeutetulla kiertolaidunnuksella tarkoitetaan laidunnusmenetelmää, jossa eläinten määrä ja laidunrytmi sopeutetaan käytössä olevaan laitumeen ja sen kasvuun.
- Menetelmälle on useita nimiä ja niissä on joitakin eroja (AMP, HPG, MIG, MOB, rotaatio).
- Kaikki menetelmät perustuvat siihen, että laidunjaksot ovat lyhyitä ja lepojaksot laidunjaksojen välissä riittäviä kasvien palautumiselle.
- Laidunnusvoimakkuus on yleensä alhainen. Laidunpaine voi olla myös voimakas – tärkeintä on, että se on lyhytkestoinen ja kasvuston palautumisaika on riittävän pitkä.
- Hyvän laidunnuksen kolme periaatetta:
  - pidä laidunjakso lyhyinä, 1-4 pv
  - pidä lepojaksot riittävän pitkinä
  - huolehdi, että laitumelle jää riittävästi lehtiä uuteen kasvuun (n. 50 %) ja maaperä säilyy katettuna
- ellei laitumella syötävää, lisäruokinta parkkilohkolla, joka uudistetaan seuraavana vuonna (ei tallata kuin yhtä lohkoa)