

Matkailun monet mahdollisuudet maatiloille

13.3.2025 Paimenlomat

Tarja Pajari, ProAgria Etelä-Savo &
Anu Ahlström, Savonlinnan Seudun Matkailu Oy
Saimaa lautasella-hanke



European unionin
osarahoittama



Etelä-Savon
maakuntaliitto



Savonlinnan
HANKKEHDITYS OY



Savonlinnan Seudun
Matkailu Oy

ProAgria



SAMiEDU



Saimaa lautasella



Saimaa lautasella-hanke 1.12.2023-31.12.2025

Saimaa lautasella on neljän toimijan yhteishanke, jossa

- kehitetään Savonlinnan alueen ruokajärjestelmää
- parannetaan paikallisten raaka-aineiden saatavuutta
- lisätään lähiruokatuotteiden tunnettuutta
- edistetään ruoka- ja maatilamatkailua

Toteuttajat

- Savonlinnan Hankekehitys Oy (pää toteuttaja)
 - Ruoka-alan yrittäjien tukeminen liiketoiminnan kehittämisessä: ruokasektorin näkyvyyden, alan yhteistyön ja osaamisen edistäminen
- ProAgria Etelä-Savo ry
 - Tuotteiden ja palvelujen saatavuuden ja saavutettavuuden lisääminen
- Ammattiopisto Samiedu
 - Lähiruokatuotteiden tunnettuuden ja hyödyntämisen ja alan osaamisen lisääminen
- Savonlinnan Seudun Matkailu Oy
 - Aitojen elämysten kehittäminen matkailijoille

Hankealue

- Enonkoski, Kitee, Rantasalmi, Savonlinna ja Sulkava

Rahoitus

- Etelä-Savon Maakuntaliitto EU:n alue- ja rakennepolitiikan ohjelman oikeudenmukaisen siirtymän rahastosta (80 %), osatoteuttajat sekä yksityiset rahoittajat



Maaseutumatkailu – eräs määritelmä

Maaseutumatkailu on maaseudun luontaisiin edellytyksiin ja voimavaroihin sekä pienyrittäjyyteen perustuvaa asiakaslähtöistä matkailun yritystoimintaa.

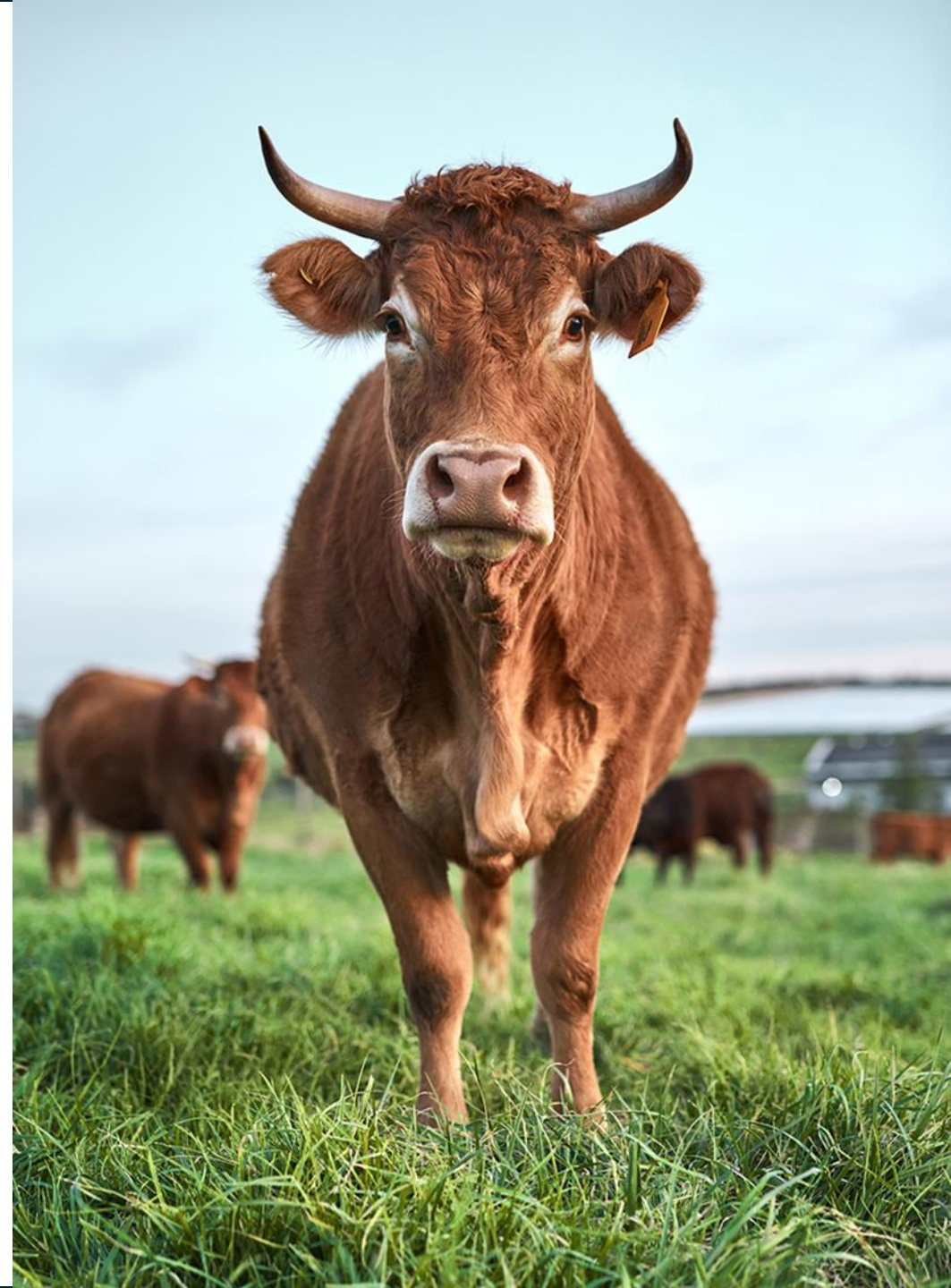
Voimavaroja ovat luonto, maisema, kulttuuri ja ihminen.

Tärkeää on noudattaa ekologisesti, sosiaalisesti, taloudellisesti ja kulttuurisesti kestävä matkailun periaatteita, jotta voidaan taata välijä ja rauhallinen maaseutu myös tuleville sukupolville.



Maatilamatkailu, eläimet

- Maatilamatkailu → matkailupalvelu, joka perustuu maatalan toimintoihin, ympäristöön ja elämäntapaan
- Maatalan eläimet ja niiden hoito ovat olleet tärkeä osa perinteistä maatilamatkailua
- Hevoset ovat olleet aina tärkeä linkki maaseudulle
- Maatilalomat <https://www.ilolanmaatila.fi/>
- Lehmäleiri <https://lehmaleiri.com/>
- Green Care, luontoon ja maaseutu-ympäristöön liittyvää ammatillista toimintaa, jolla edistetään ihmisten hyvinvointia ja elämänlaatua <https://www.gcfinland.fi/>



Metsähallituksen Paimenviikot

- Kolin kansallispuistossa v. 2008 pohdittu miten suojelualueella olevia niittyjä voitaisiin pitää laidunnuksen piirissä ja rakennuksia asuttuna, tarjoten samalla luontomatkailijoille elämyksiä
- Tuolloin syntyi lammaspaimenviikko – luonnonhoidon ja elämyslomien yhdistelmä (lampaat)
- Nykyisin Metsähallituksen Paimenviikot (lampaat, naudat, hevoset)
- Viikot maksullisia, valinta arpomalla. Perinnetilojen majoituskohteet vaatimattomia.
- V. 2018 yht. 12 kohdetta, n. 5 000 hakemusta. V. 2021 n. 15 000 hakemusta, v. 2025 yht. 15 kohdetta.
- Eniten kiinnostusta Lapin ja Kolin kohteisiin
- Metsähallituksen paimenviikkojen kova kysyntä synnytti tarjoamaa myös yksityiselle sektorille (yritykset, maatilat)
- Lähde Metsähallitus www.luontoon.fi

<https://kaukokaipuumatkablogi.net/paimenviikot-lammaspaimen-valimaan-saamelaistilalla/>

Ajankohtaista



**Vietä lomaviikko heinänkorsi
suussa - Metsähallituksen
Paimenviikkohaku käynnistyy
tammikuun 2025 lopulla**

Paimenlomat?

- Matkailumuoto, jossa matkailijat pääsevät osallistumaan eläinten tarkkailuun ja hoitoon (lampaat, naudat, kanat, hevoset)
- Mahdollisuus osallistua eläinten ruokkimiseen, vesihuoltoon, seurataan eläinten yleiskuntoa, aitausten kunnan tarkastelua, eläinten siirtoja
- Lampaiden rapsuttelua ja tutustumista lampaan elämään, kanojen ruokintaa, munien keräystä ja käyttöä loman aikana
- Tutustutaan eläimiin, laiduntamiseen ja ympäröivään luontoon
- Samalla tietoa paikallisista tavoista, kulttuurista ja elinkeinoista
- Majoitus esim. vuokramökissä, torpassa, maatilalla
- Mahdollisuus osallistua samalla maisemanhoito- ja kunnostustöihin
- Muut yrityksen, yhteistyökumppaneiden sekä ympäristön tarjoamat palvelut (luontopolut, kalastus, marjastus, ruoka- ja kulttuuripalvelut)





YRITTÄJÄN PUHEENVUORO

Johanna Koivuluoma, Rantakorven tila

<https://www.rantakorpi.fi/>



Alkaisinko paimenlomayrittäjäksi?

- Yrittäjän oma kiinnostus ja innostus asiaan
- Tyhjiin/vajaikäytöllä olevat asuinrakennukset esim. vanhat maatilojen päärakennukset, torpat
- Toimiva vuokramökki, jossa on luontaiset edellytykset lampaiden, kanojen, nautojen pidolle (piha-alue, laidun/metsälaidun, rakennukset/rakennelmat)
- Eläinten saatavuus (omat, vuokraus)
- Lisää majoituskohteen kiinnostavuutta, käyttöasteen nousu
- Perinteisen maaseutumaiseman hoito ja ylläpito
- Omatoimisia tai ohjattuja ohjelmapalveluja



Miten alkuun?

- Tunnista paikan mahdollisuudet ja vahvuudet
- Hyödynnä mökin/torpan/talon luontainen ympäristö
- Tunnista asiakasryhmäsi toiveet ja tarpeet
- Paimenloman tuotteistaminen ja sisältö
- Asiakas mukaan palvelujen kehittämiseen/tuotteistamiseen mieluiten jo heti suunnitteluvaiheessa
- Testaa palvelu/tuote kohderyhmällä ennen markkinoille tuloa
- Hinnoittele tuotteesi ja palvelusi
- Miten viestit paimenlomasta (palvelukuvaukset, markkinointi)
- Palaute ja jatkokehittäminen



Mistä paimenloma koostuu?

Paimenloma on elämys

- Yksilöllisyys (kokemuksen ainutlaatuisuus)
- Aitous (pohjautuu todellisuuteen)
- Tarina (paikka, omistajat, eläimet)
- Moniaistisuus (tuoksut, äänimaisema, maisema)
- Kontrasti (työelämä/loma, kiire/hiljaisuus)
- Vuorovaikutus (loman aikana ja jälkeen, viestintä)

<https://filosofianakatemia.fi/blogi/lammaspaimenen-vinkki-rentouttavaan-kesalomaan/>





Vapaaehtoismatkailun nykytila ja potentiaali : Maailman esimerkeistä Keski-Suomen kontekstiin

<https://www.theseus.fi/handle/10024/748893>

Lampaat ja luonnon monimuotoisuus

- * Pysyvät nurmet sitovat hiiltä
- * Nurmiviljely torjuu eroosiota
- * Elintilaa hyönteisille, linnuille ja kasveille
- * Parempi maaperän rakenne ja mikrobitoiminta
- * Kulttuurimaisema säilyy

© Suomen Lammasyhdistys ry

#lammashoitaaluonto
#kumppanialuonto



- Laidunpankki yhdistää laitumet ja eläimet sekä laiduntamiseen liittyvät palvelut
- Laidunpankissa voi ilmoittaa vapaista laitumista tai laiduneläimistä tai etsiä eläimiä maisemanhoitajiksi
- Tavoitteena on lisätä sopimuksellista yhteistyötä, joka hyödyttää kaikkia osapuolia
- Laidunpankista voi löytää laidunnukseen liittyviä palveluita (mm. aidanrakentajat, eläinkuljetus)
- Laidunnustietoa ja sopimusmalleja onnistuneen sopimuslaiduntamisen tueksi
- Paimenloma-kohteet ovat poistuneet Laidunpankista

Opas: [Lammaslaidunnus luonnon monimuotoisuustyön edistäjänä 2025](#)



<https://www.laidunpankki.fi/>



Markkinointi ja näkyvyyden merkitys

- Maatilamatkailuun liittyvät elementit, kuten luonnonläheisyys, rauha ja paikallisuus kiinnostavat matkailijaa enenevässä määrin
- On tärkeä näkyä matkailijoiden käyttämissä kanavissa
- Alueellisen matkailuorganisaation kanavien edut
 - Usein matkailijan ensikosketus alueeseen
 - Kävijämäärät suuria
 - Digitaalinen löydettävyys paranee
 - Markkinointikampanjat
- Asiakkaat parhaita markkinoijia
 - Asiakasarviot vaikuttavat ostopäätökseen
 - Kannusta vieraitasi jakamaan kokemuksiaan somessa



HUOMIOITAVAA!

Aloittamiseen ja valmisteluun liittyen

- Resurssit. Maatilamatkailun aloittaminen vaatii usein investointeja majoitus- ja muihin tiloihin
- Matkailun aloittamiseen, kehittämiseen ja investointeihin maaseudulla on saatavilla erilaisia [rahoituksia](#), myös maatiloille
- Maatiloilla mahdollisuus hyödyntää lisäksi [Neuvo-palveluja](#) (tilatunnus)
- Hyödynnä oman alueesi matkailun tai yrityksien kehittämishankkeiden tarjonta



Tutustu!

- <https://koivuranta.net/paimenlomat.html>
- <https://sites.google.com/view/pikkupurolan-paimenlomat/etusivu>
- <https://www.pirteapassi.fi/>
- <https://lomaleivo.fi/majoitus/himman-torppa/>
- <https://heinamaenluomutila.fi/paimenlomat-ja-paimenkurssit/>
- <https://putkisalo.fi/majoitus/>
- <https://aurinkolaukka.wordpress.com/tapahtumakalenteri/>
- <https://www.lapinpaimenlomat.fi/>



TULOSSA

- Rahoitusinfo (kevät -25)
- Tuotekehitystyöpajat ja opintomatka sekä Saimaa lautasella- että Pellolta pöytään näkyväksi-hankkeissa
- Seuraa viestintäämme!

Nähdään jatkossakin!

Tarja Pajari
Yritysasiantuntija, MKN Etelä-Savo
p. 0400 183 064
tarja.pajari@proagria.fi

Anu Ahlström
Projektipäällikkö, Savonlinnan Seudun
Matkailu Oy p. 050 345 7295
anu@visitsavonlinna.fi

[Saimaa lautasella-hanke](#)
[Saimaan Satojuhlat 12-14.9.2025](#)



European unionin
osarahoittama



Etelä-Savon
maakuntaliitto



Savonlinnan
Seudun
Matkailu Oy



Savonlinnan Seudun
Matkailu Oy

ProAgria

SAMI EDU