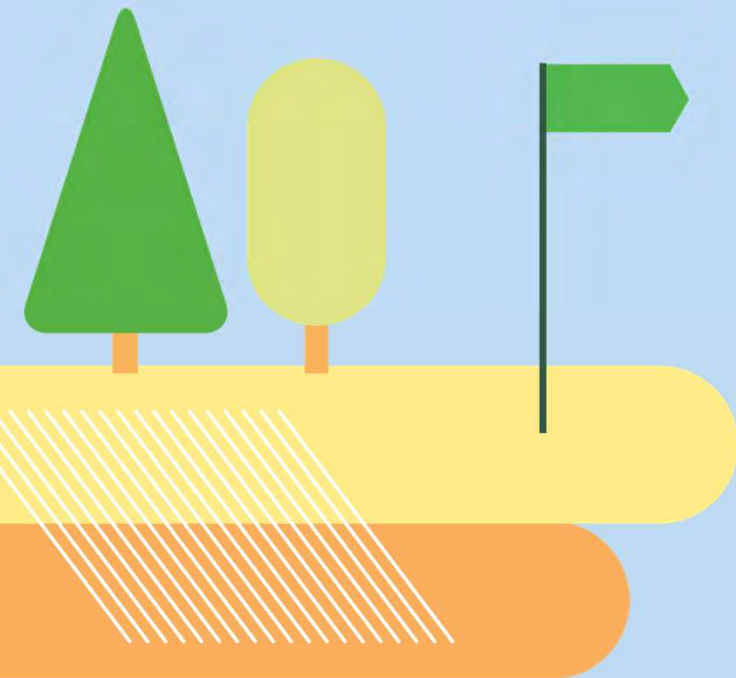


LEADER

Päijänne



Maaseudun yritystuet maataloille

14.1.2025

Joonas Karhinen, Päijänne-Leader ry



Euroopan unionin
osarahoittama

LEADER

Päijänne



Sisältö

1. Leader-yritystuet apuna maataloille
2. Hämeen ELY-keskuksen 2 tukivaihtoehtoa



Euroopan unionin
osarahoittama

#alueenparhaaksi



Ihmisten kokoisille ideoille!



Euroopan unionin
osarahoittama

Päijänne-Leader

#alueenparhaaksi



Joonas Karhinen

Yritysaktivaattori

044 - 767 1314

joonas.karhinen@paijanne-leader.fi



JP Jauhiainen

Johtava asiantuntija

0400-876442

jp.jauhiainen@paijanne-leader.fi



Ihmisten kokoisille ideoille!



Euroopan unionin
osarahoittama

LEADER-YRITYSTUET

KÄYNNISTÄ TAI KEHITÄ YRITYSTOIMINTAA MAASEUDULLA

KÄYNNISTÄMINEN



YRITTÄJYYSKOKEILU 2500 €

Kokeillaan yrittämistä enintään 4 kk. Tuetaan asiantuntijapalvelun hankintaa ja vuokratulujen maksua. Tuloksena voi olla mm. kysynnän tai omien valmiuksien selvittäminen.



OSA-AIKAINEN YRITTÄMINEN

Tuetaan yrityksen perustamista 5000 € mm. asiantuntijapalveluiden hankinnassa, vuokrissa ja muissa kokeilukuluissa. Käynnistämisen myötä 1 hlö työllistyy vähintään osa-aikaisesti yritykseen.



KOKOAIKAINEN YRITTÄMINEN

Tuetaan yrityksen perustamista 7500 € mm. asiantuntijapalveluiden hankinnassa, vuokrissa ja muissa kokeilukuluissa. Käynnistämisen myötä vähintään 1 hlö työllistyy täysipäiväisesti yritykseen.



OMISTAJANVAIHDOS 2500/5000 €

Ostajaa tuetaan asiantuntijapalvelujen hankinnassa. Kohdeyritys on oltava ydin- tai harvaan asutulla maaseudulla. Hankittava palvelu voi olla mm. hinnan määrittäminen, neuvottelut tai verotusasiat.



MAATALOUDEN KOKEILU 2500 €

Maanviljelijä kokeilee uudenlaista maataloutta tilalla tai vuokrapelloilla pienimuotoisesti. Päämääränä voi olla esim. uuden erikoiskasvin kokeilu tai tuotantotavan kehittäminen.

INVESTOINNIT



INVESTOINTITUKI 20 - 40 %

Aineettomien tai aineellisten investointien kustannusarvio voi olla 5 000 - 100 000 euroa.

KEHITTÄMINEN



YRITYSTOIMINNAN ALOITUSVAIHE 2000 €

Tuki liikeidean sparraukseen, investointien suunnitteluun ja/tai tukihakemuksen tekoon asiantuntijan avulla.



YRITYSTOIMINNAN KEHITTÄMINEN 3000 €

Toimivan yrityksen kehitys asiantuntijapalvelujen avulla. Esim. tuotekehitys, markkinointi tai tuotannon suunnittelu.



YRITYSTOIMINNAN SUUNNITTELUVAIHE 1000 €

Aloittava yritys voi hakea tukea valmennukseen, jos tarpeellista julkista perustamisvalmennusta ei ole saatavilla.

YHTEISTYÖ



YRITYSRYHMÄHANKKE 75 %

3-10 yritystä yhteiskehittää esimerkiksi yhteistuotantoa, markkinointia ja myyntiä tai tuoteperhettä. Hanke voi sisältää myös yrityskohtaisia kehittämistoimenpiteitä.

YRITYSRYHMÄHANKKEEN VALMISTELU 5000 €

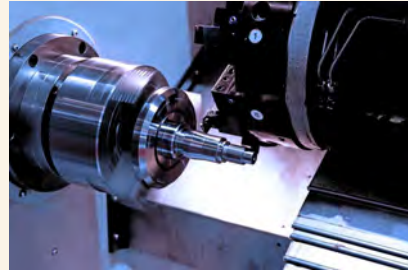
Valmistellaan yritys- tai viljelijäryhmähanketta.

LEADER
Päijänne

maaseutu.fi



Euroopan unionin
osarahoittama



Investointituki

- Aineettomat tai aineelliset investoinnit
- Kokonaiskustannusarvio 5 000 - 100 000 euroa
- Tukitasot Suomessa 20-40 %
 - Kärkölä 20 %
- Yritystä käynnistäessä tai toimintansa vakiinnuttaneelle yritykselle
- *Isompiin investointeihin voi hakea tukea ELY-keskuksesta*

Maatalouden kokeilutuki

Uudenlaista maataloutta suunnittelevat voivat hakea tukea uusien liikeideoiden testaamiseen ja kokeiluihin.



- Uudenlaiset kokeilut voivat olla mm. uusia kasveja, viljelymenetelmiä, tuotantotapoja, myyntikanavia tai työmenetelmiä
- Tukikelpoisia kustannuksia ovat kokeiluun tarvittavat kulut, kuten asiantuntijapalvelut, aineet ja tarvikkeet, selvitykset, tiedonhankinta sekä kone- ja maavuokrat.
- Tuen määrä on 2500 € / 5000 € / 7500 €
- Tukea myönnetään vain maatiloille. Kokeilussa voi hyödyntää vuokrapeltoja.
- Huom! Laajuus on kokeilu, ei kaupallinen mittakaava!

Esimerkkejä maatalouden kokeilutuesta:

Hankenumero	Hankenimi	Hakijan nimi	Hankkeen alkupvm	Hankkeen loppupvm	Kokonaisrahoitus
288634	Hiltulan hunajamarja	Taskinen Sirpa Saima Tuulikki kuolinpesä	25.03.2024	05.06.2027	7 500
288374	Leikkokukka-kokeilu	Nisula Miitta-Mari Johanna	22.03.2024	12.06.2026	2 500
283357	Hamppuvalkuaisen kehitystyö	Alasaari Kalevi Leonard	12.03.2024	05.06.2025	7 500
283269	Kuituhampun korjuunkehittäminen	Maatalousyhtymä Peltola Juho ja Peltola Pa...	03.03.2024	14.06.2025	7 500
281935	Alkuvehnän tuotteistaminen ja palveluketjun muodostaminen -hanke 2024-2027	Janhunen Elsi Johanna	03.04.2024	05.06.2027	5 000
278188	Maatilan tilamyymälän brändäys, verkkosivut ja verkkokauppa	Hänninen Joonas Pekka Johannes	26.01.2024	22.04.2027	5 000
269097	Koeluontoisen tyrniviljelyn alottaminen Utsjoen Karigasniemellä	Pieski Nilla Ola	17.11.2023	22.12.2026	7 500
269010	Hasselpähkinöiden tuotantotekniikoiden kokeilua Laitilassa	Pähkinämies	18.11.2023	22.03.2026	5 000
266161	Laventelituotannon kokeilu Mustikkarinteen metsätalalla	SoundByNature Oy	17.03.2024	08.11.2026	2 500
265694	Maatalouden kokeilutuki uusille kasvilajeille	Viherjasmike	31.10.2023	12.04.2025	2 500
264801	Pähkinäkasvien koeviljely	Siementarha Oy	29.10.2023	19.02.2027	7 500
263346	Kelo Flow Farmi, leikkokukkatila	Kelo Flow Farmi	02.11.2023	20.12.2024	2 500
263285	Lammasaidat	Peltomaa Pirjo Anneli	05.10.2023	16.05.2027	7 500
258209	Yrttipiha	Luonnon Yrttitarha	14.08.2023	01.07.2027	7 500
257515	Perinnepelargonituoteperheen perustaminen	Kauppapuutarha Verso Oy	15.08.2023	08.03.2027	2 500
256926	Viljelykasvien monipuolistaminen puutarhaviljelyssä	Yrjölän marjatila	16.08.2023	26.10.2026	7 500
254043	Monivuotisten koristekasvien viljely leikkokäyttöön	Leikkokukkatila Loisto	10.07.2023	22.02.2027	7 500

Valitse yksi hanke ylemmästä taulukosta, jotta näet hankekuvauksen



Yritystoiminnan kehittäminen

- Liiketoimintaa kehittävä voi hakea tukea asiantuntijapalveluiden hankintaan. Tukikelpoisia asiantuntijapalveluita ovat mm. **tuotekehitys, tuotannon suunnittelu** tai sen parantaminen ja erilaiset kestävän kehityksen näkökulmat.
 - Tuki on **3000 euroa** kertakorvauksena
 - Liiketoimintaa tulee olla vakiintunut ja toimintaa on yleisesti 2–3 vuotta tai vähintään 1 tilikausi
 - Ei myönnetä tavanomaiseen markkinoinnin kehittämiprojektiin,
 - Esim. verkkosivujen kehittäminen tai logon suunnittelu
 - Hämeen ELY-keskus myöntää kehittämistukea (50 %, maks. 100 000 € kustannukset).



Viljelijäryhmät – Yhdessä kohti kestäväää ja kannattavaa maataloutta

- Viljelijäryhmä koostuu maanviljelijöistä, jotka työskentelevät yhdessä kehittääkseen maatalouttaan. Ryhmät voivat keskittyä esimerkiksi tuotannon tehostamiseen, uusien viljelymenetelmien käyttöönottoon tai ympäristötoimien parantamiseen.
- **Tavoitteet:**
 - Tuotannon ja työmenetelmien kehittäminen
 - Ympäristötoimien tehostaminen
 - Uusien markkinamahdollisuuksien hyödyntäminen
 - Tiedon ja kokemusten jakaminen jäsenten kesken

Viljelijäryhmät – Yhdessä kohti kestäväää ja kannattavaa maataloutta

- Ryhmä maataloutta harjoittavia viljelijöitä tulee kehittää toimintaansa erityisesti yhteisillä kehittämistoimenpiteillä
 - Tarvittaessa lisäksi tilakohtaisilla kehittämistoimenpiteillä.
- Tavoitteena työnteon ja tuotannollisen yhteistyön kehittäminen tai muu vastaava kehittäminen.
- Viljelijöiden kehittämisryhmään tulee kuulua vähintään kolme ja enintään kymmenen viljelijää.
- Tuen saajana, joka toimii hankkeen hallinnoijana, tulee olla kehittämisorganisaatio.
- Enintään **75 %** hyväksyttävistä kustannuksista (perusta vna 11§)

Liity tai perusta viljelijäryhmä – Näin pääset alkuun

•Liittyminen olemassa olevaan ryhmään:

- Tutustu aktiivisiin viljelijäryhmiin Ruokaviraston verkkosivuilla.
- Ota yhteyttä ryhmän yhteyshenkilöön ja kysy lisätietoja.
- Selvitä ryhmän tavoitteet, toiminta ja mahdollinen jäsenmaksu.

•Oman ryhmän perustaminen:

- Kutsu kiinnostuneet viljelijät koolle.
- Määritellä yhdessä ryhmänne tavoitteet ja toimintasuunnitelma.

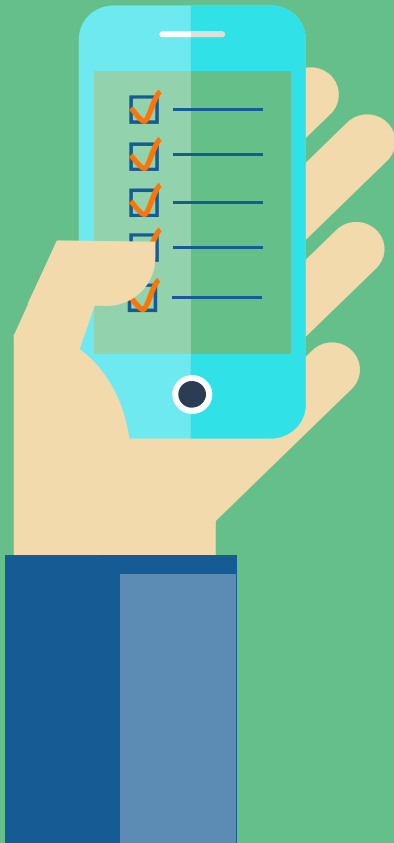
•Tuki ja resurssit:

- Päijänne-Leader tarjoaa ohjeistusta, neuvontaa ja taloudellista tukea viljelijäryhmille.
- Kehittämistoimenpiteisiin voi saada tukea esimerkiksi koulutukseen, neuvontaan ja yhteisiin investointeihin.

Esimerkkejä myönnettyistä viljelijäryhmistä:

Hankenumero	Hankenimi	Hakijan nimi	Hankkeen alkupvm	Hankkeen loppupvm	Kokonaisrahoitus
311327	Kasvisten uudet kasvinsuojelumenetelmät	Pyhäjärvi-instituuttisäätiö sr	20.11.2024	31.12.2027	297 137
311008	Ravinnehyöty - Marjojen kastelulannoituksen hallinnalla minimoidaan ravinnevalum...	Luonnonvarakeskus	17.12.2024	31.03.2027	340 000
310613	Biokaasun hyödyntäminen ja käyttökohteet maataloilla	Lappeenrannan-Lahden teknillinen yliopisto ...	13.12.2024	31.12.2025	212 660
309948	Tuoreviljaa entistä turvallisemmin	Luonnonvarakeskus	26.11.2024	30.06.2028	360 000
309575	Draivi	ProAgria Länsi-Suomi ry	22.11.2024	31.12.2027	265 808
303573	Biokaasulaitos Kinnulaan esiselvitys	Kinnulan kunta	02.12.2024	28.11.2025	5 000
302538	Kimalaisen silmin	Savonia-ammattikorkeakoulu oy	11.12.2024	31.12.2027	263 164
294297	Tyrnävä-Kempele Viljelijöiden Yhteistyön Eväät (TYKEVÄ)	Tyrnävän Kehitys Oy	18.06.2024	31.12.2025	37 000
292800	OSKARI - Osaaminen kasvaa verkostoissa	ProAgria Itä-Suomi ry	04.09.2024	31.12.2027	438 601
292295	Tuottava hiilineutraali Peruna (TuoHI)	ProAgria Etelä-Pohjanmaa ry	20.12.2024	31.12.2026	348 000
291110	Maatila yhteisenä työpaikkana – hyvät käytännöt eri ammattiryhmien työturvallisu...	Luonnonvarakeskus	05.09.2024	31.12.2026	364 144
290629	FarmGuard - Maatilojen kyberturvallisuuden vahvistaminen käytännön keinoin	Seinäjoen Ammattikorkeakoulu Oy	01.10.2024	31.08.2026	267 552
289987	Esiselvitys Pohjois-Suomen Maidon- ja lihantuotannon osaamisverkoston perustami...	Luonnonvarakeskus	26.09.2024	31.12.2025	152 099
287446	Alkutuottajat tasavertaisena toimijana biokaasulaitoksessa	Satafood Kehittämisyhdistys ry	20.05.2024	15.05.2025	5 000
278801	Yhteistyön kehittäminen biokaasun ja kiertolannoitteen tuottamiseksi -viljelijäryh...	Ranuan kunta	07.05.2024	31.05.2025	107 122
278776	A2 maituu viljelijäryhmähanke	ProAgria Itä-Suomi ry	03.05.2024	28.02.2025	18 621
278371	Nauta ja Maito Länsi	Nautasuomi Oy	24.04.2024	28.02.2027	490 000

Valitse yksi hanke ylemmästä taulukosta, jotta näet hankekuvauksen



4. Hämeen ELY-keskuksen maaseudun yritystuet

Maatilakytkentäinen yritystoiminta

Käynnistystuki maatilakytkentäisen yritystoiminnan aloittamiseen

- Alkutuotannon ulkopuoliseen toimialaan kuuluvan uuden yritystoiminnan käynnistämiseen
- Harjoitetaan maatilan Y-tunnuksella ja maatilan kanssa yhteinen verotus
- Muu yritystoiminta on oltava erotettavissa kirjanpidossa/muistiinpanoissa maatilan tuloista
- Vakioitu kertakorvaus 5 000 tai 10 000 euroa
- Tavoitteena vähintään 15 000 euron liikevaihto vuodessa.
- Yritystoiminta yhdessä maa- ja metsätalouden kanssa tuo pääasiallisen toimeentulon yrittäjälle.
- Asiantuntijapalvelut, koulutukset, vuokrat, pienhankinnat, käyttömaksut, matkat, aineet ja tarvikkeet, kokeiluihin

Maataloustuotteiden jalostusyrityksen kehittämistuki

Jos yrityksesi jalostaa ja/tai myy maataloustuotteita, voit saada kehittämispalveluita yrityksesi toiminnan kehittämiseen. Tuen näihin hakee kehittämissyhtiö tai muu hanketta hallinnoiva organisaatio. Tuen myöntää Hämeen ELY-keskus.

• Mihin tukea voi käyttää?

- liiketoimintaan valmentavan neuvontaan, tuotekehityshankkeisiin, tuotannon pilotointiin, markkinointisuunnitelman laatimiseen, koemarkkinointiin, kansainvälistymisvelvitykseen, muuhun asiantuntija-apuun.

• Maataloustuotteita jalostava ja myyvä yritys on yritys, joka:

- ostaa ns. annex I -listalla lueteltuja maataloustuotteita
- myy, tai valmistaa ja myy, ns. annex I -listalla olevia tuotteita.
- Annex I -listan tuotteita ovat esimerkiksi liha, vilja, vihannekset, kasvikset ja meijerituotteet. [Annex I -lista on maa- ja metsätalousministeriön verkkosivuilla.](#)

• Tuen määrä ja hakeminen

- Kehittämistukea voidaan myöntää hankkeen hallinnoijalle 50 prosenttia sen järjestämien asiantuntijapalvelun kustannuksista. Kustannukset voivat olla vähintään 5000 euroa ja enintään 100 000 euroa.
- Yrityksen kehittämistukea maataloustuotteiden jalostusyritykselle voi hakea kehittämissyhtiö tai muu kehittämissyhtiön hallinnoijaksi sopiva toimija.



Euroopan unionin
osarahoittama

LEADER

Päijänne

Jukka-Pekka Jauhiainen
Päijänne-Leader ry
jp.jauhiainen@paijanne-leader.fi
0400-876 442
www.paijanne-leader.fi

Joonas Karhinen
Päijänne-Leader ry
Joonas.karhinen@paijanne-leader.fi
044 - 767 1314
www.paijanne-leader.fi