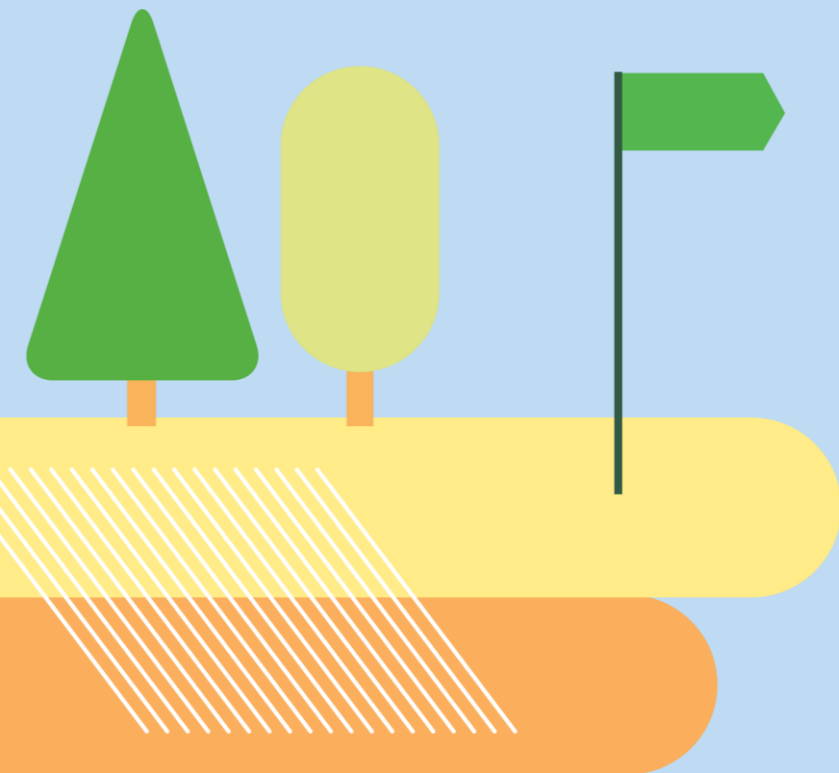


LEADER

Päijänne



# Maaseudun yritystuet

24.4.2025

Joonas Karhinen, Päijänne-Leader ry

Esityksen pitää Joonaksen puolesta Karita Alén, ProAgria Etelä-Suomi ry



Euroopan unionin  
osarahoittama

LEADER

Päijänne



# Sisältö

## 1. Leader-yritystuet ja käyttökohteet



Euroopan unionin  
osarahoittama

#alueenparhaaksi

LEADER

Ihmisten kokoisille ideoille!



Euroopan unionin  
osarahoittama



Euroopan unionin  
osarahoittama



# Päijänne

## KaMu Päijät-Häme - Kasvua ja Menestystä Uusiutumalla -hanke

ProAgria Etelä-Suomi ry, Työteho-seura ja Päijänne-Leader ry





Euroopan unionin  
osarahoittama

## KaMu Päijät-Häme – tietoja hankkeesta

- Yritysten kehittämisen yhteistyöhanke, jolla edistetään Päijät-Hämeen maaseutu-alueiden elinkeinotoiminnan kasvua ja elinvoimaisuutta.
- Rahoittaja: EU:n maatalous- ja maaseuturahoitus / Hämeen ELY-keskus
- Pää toteuttaja: ProAgria Etelä-Suomi ry
- Osatoteuttajat: Päijänne-Leader ry ja Työtehoseura ry
- Yhteistyökumppanina on ollut v. 2023-2024 Hämeen TE-toimisto
- Hankeaika: 1.11.2023-31.12.2025
- Projektipäällikkö: Yritysasiantuntija Karita Alén





# Päijänne-Leader ry

- Myöntää Leader-yritystukia Päijät-Hämeessä (poislukien Iitti) ja Pertunmaalla
- Toimintaryhmälle erityisen tärkeitä tukikohteita ovat:
  - Biotalous
  - Matkailu
  - Lähiruoka.

## PITOVOIMAINEN PÄIJÄT-HÄME

1. Yhteisöllisyyden ja kumppanuus
2. Älykkäät ja kestävät kylät
3. Sujuvan arjen mahdollistaminen
4. Onnelliset lapset ja nuoret

## VETOVOIMAINEN PÄIJÄT-HÄME

1. Yrittäjyyden uudet ratkaisut
2. Asuminen, arjen turvaaminen ja varautuminen
3. Monipaikkaisuus

## LUMOVOIMAINEN PÄIJÄT-HÄME

1. Puhdas luonto ja vesistöt
2. Lähiruoka erikoistuotteiksi
3. Elämyksillä lisää lumoa

**KESTÄVYYS**

Saapuneet yritystukihakemukset, kpl	170	Ympäristökestävyyttä, ilmastonmuutoksen hillitsemistä ja siihen sopeutumista maaseutualueella edistävien toimien määrä, % myöntövaltuudesta	30
Rahoitetut käynnistysavustukset, ml. omistajanvaihdokset ja maatalouden kokeilutuki, kpl	25	Ympäristökestävyyttä, ilmastonmuutoksen hillitsemistä ja siihen sopeutumista maaseutualueella edistävien toimien määrä, kpl	50
Rahoitetut yrityksen kehittämisavustukset, kpl	40	Älykkäitä kyliä koskevien tuettujen strategioiden määrä, kpl	10
Rahoitetut yrityksen investointitukihakemukset, joista matkailuinvestointien osuus	75		
	15		
Rahoitetut yritystuet, kpl	140	Kehittämis- ja investointihankemusten määrä, kpl	250
Uudet yritystukien kautta syntyneet työpaikat, joista naisten ja nuorten työpaikkoja, kpl	60	Rahoitetut kehittämis- ja investointihankkeet, kpl	200
Yritystukiin myönnetty, % myöntövaltuudesta	15	Alueiden väliset ja kansainväliset hankkeet, kpl	15
Kehitettyjen maaseutuyritysten ja biotalousyritysten määrä, kpl	100	Tehdyt talkootunnit, h	40000

# Päijänne-Leader

#alueenparhaaksi



**Joonas Karhinen**

Yritysaktivaattori

044 - 767 1314

joonas.karhinen@paijanne-leader.fi



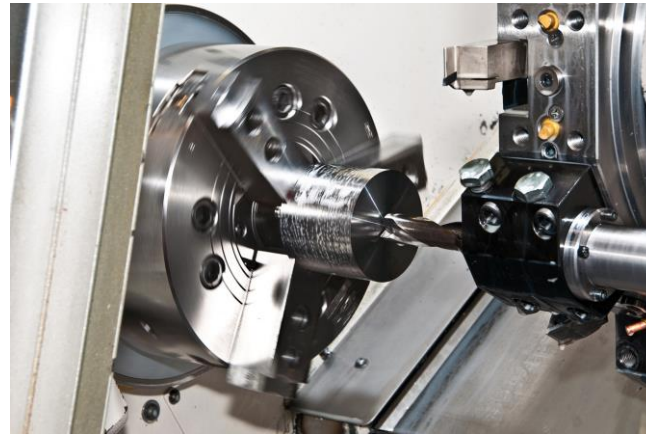
**JP Jauhiainen**

Johtava asiantuntija

0400-876442

jp.jauhiainen@paijanne-leader.fi





## Tukikelpoinen yritys

- Maaseudulla toimiva mikroyritys, jossa
  - on enintään viisi työntekijää (sisältää yrittäjän).
- Yritysmuoto on tmi, maatila, avoinyhtiö, kommandiittiyhtiö, osakeyhtiö tai osuuskunta. Kokeilutuki, yritystoiminnan suunnittelupaketti ja omistajavaihdostuki haetaan yksityisenä henkilönä.
- Yritystoiminta on kannattavaa ja yritys ei ole vaikeuksissa oleva (poikkeuksia).
- Maksuvalmius ja vakavaraisuus sekä tuettavan toiminnan kohteena olevien tuotteiden tai palveluiden riittävät markkinat.



## Tuen myöntämisen edellytykset

Tukea voidaan myöntää, jos:

- 1) tuen avulla toimenpide voidaan toteuttaa nopeammin;
- 2) toimenpide voidaan toteuttaa korkeatasoisempana;
- 3) toimenpide voidaan toteuttaa laajempaan;
- 4) toimenpidettä ei toteutettaisi ilman myönnettävää tukea.

# LEADER-YRITYSTUET

KÄYNNISTÄ TAI KEHITÄ YRITYSTOIMINTAA MAASEUDULLA

## KÄYNNISTÄMINEN



### YRITTÄJYYSKOKEILU 2500 €

Kokeillaan yrittämistä enintään 4 kk. Tuetaan asiantuntijapalvelun hankintaa ja vuokratulujen maksua. Tuloksena voi olla mm. kysynnän tai omien valmiuksen selvittäminen.



### OSA-AIKAINEN YRITTÄMINEN

Tuetaan yrityksen perustamista **5000 €** mm. asiantuntijapalveluiden hankinnassa, vuokrissa ja muissa kokeilukuluissa. Käynnistämisen myötä 1 hlö työllistyy vähintään osa-aikaisesti yritykseen.



### KOKOAIKAINEN YRITTÄMINEN

Tuetaan yrityksen perustamista **7500 €** mm. asiantuntijapalveluiden hankinnassa, vuokrissa ja muissa kokeilukuluissa. Käynnistämisen myötä vähintään 1 hlö työllistyy täysipäiväisesti yritykseen.



### OMISTAJANVAIHDOS 2500/5000 €

Ostajaa tuetaan asiantuntijapalvelujen hankinnassa. Kohdeyritys on oltava ydin- tai harvaan asutulla maaseudulla. Hankittava palvelu voi olla mm. hinnan määrittäminen, neuvottelut tai verotusasiat.



### MAATALOUDEN KOKEILU 2500 €

Maanviljelijä kokeilee uudenlaista maataloutta tilalla tai vuokrapelloilla pienimuotoisesti. Päämääränä voi olla esim. uuden erikoiskasvin kokeilu tai tuotantotavan kehittäminen.

## INVESTOINNIT



### INVESTOINTITUKI 20 - 40 %

Aineettomien tai aineellisten investointien kustannusarvio voi olla 5 000 - 100 000 euroa.

## KEHITTÄMINEN



### YRITYSTOIMINNAN ALOITUSVAIHE 2000 €

Tuki liikeidean sparraukseen, investointien suunnitteluun ja/tai tukihakemuksen tekoon asiantuntijan avulla.



### YRITYSTOIMINNAN KEHITTÄMINEN 3000 €

Toimivan yrityksen kehitys asiantuntijapalvelujen avulla. Esim. tuotekehitys, markkinointi tai tuotannon suunnittelu.



### YRITYSTOIMINNAN SUUNNITTELUVAIHE 1000 €

Aloittava yritys voi hakea tukea valmennukseen, jos tarpeellista julkista perustamisvalmennusta ei ole saatavilla.

## YHTEISTYÖ



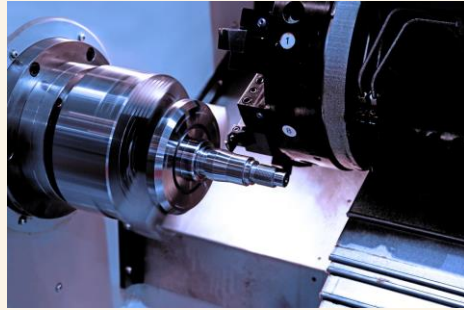
### YRITYSRYHMÄHANKKE 75 %

3-10 yritystä yhteiskehittää esimerkiksi yhteistuotantoa, markkinointia ja myyntiä tai tuoteperhettä. Hanke voi sisältää myös yrityskohtaisia kehittämistoimenpiteitä.

### YRITYSRYHMÄHANKKEEN VALMISTELU

5000 €

Valmistellaan yritys- tai viljelijäryhmähanketta.



# Investointituki

- Aineettomat tai aineelliset investoinnit
- Kokonaiskustannusarvio 5 000 - 100 000 euroa
- Tukitasot Suomessa 20-40 %
  - Padasjoki 25 % tai 30 % (Auttoinen, Kasiniemi, Torittu, Virmaila)
  - *Energiainvestoinneissa tukitaso 30 %*
- Yritystä käynnistäessä tai toimintansa vakiinnuttaneelle yritykselle
- *Isompiin investointeihin voi hakea tukea ELY-keskuksesta*



# Investointituki | esimerkkejä

## Kone- ja laitehankinnat

- 1. Elintarvikeyrityksen uusi pakkauskone**
  - Mahdollistaa tuotteen säilyvyyden ja laajemman jakelun.
- 2. Maatilamatkailuyrityksen sähköavusteiset maastopyörät**
  - Uusi palvelutuote luonnossa liikkuville matkailijoille.
- 3. Puunjalostusyrityksen CNC-työstökone**
  - Tuotannon tarkkuuden ja tehokkuuden parantaminen.
- 4. Käsiyöyrityksen teollinen ompelukone tai lämpöprässi**
  - Sarjatuotannon aloittaminen ja työergonomian parantaminen.
- 5. Hoiva-alan yrityksen henkilönostin tai hoivakalusteet**
  - Turvallisuuden ja palvelun laadun kehittäminen.



# Investointituki | esimerkkejä

## Rakentamisinvestoinnit

### **6. Uuden tuotantohallin rakentaminen tai laajennus**

– Kasvavan kysynnän ja laajenevan tuotannon mahdollistaminen.

### **7. Yrittäjän asiakastilojen esteettömyysremontti**

– Uusien asiakasryhmien tavoittaminen ja yhdenvertaisuuden edistäminen.

### **8. Pienpanimon tai leipomon hygieniavaatimusten mukainen tilamuutos**

– Elintarvikelainsäädännön edellyttämät parannukset.

### **9. Varastotilan rakentaminen tai kylmä-/pakastevaraston laajennus**

– Varastointikapasiteetin ja toimitusvarmuuden parantaminen.

### **10. Lomamökkien tai glamping-rakenteiden rakentaminen**

– Uuden matkailuliiketoiminnan perustaminen tai laajentaminen.



# Yritystoiminnan kehittäminen

- Liiketoimintaa kehittävä voi hakea tukea asiantuntijapalveluiden hankintaan. Tukikelpoisia asiantuntijapalveluita ovat mm. **tuotekehitys, tuotannon suunnittelu** tai sen parantaminen ja erilaiset kestävän kehityksen näkökulmat.
  - Tuki on **3 000 euroa** kertakorvauksena
  - Liiketoimintaa tulee olla vakiintunut ja toimintaa on yleisesti 2–3 vuotta tai vähintään 1 tilikausi
  - Ei myönnetä tavanomaiseen markkinoinnin kehittämiprojektiin
    - Esim. verkkosivujen kehittäminen tai logon suunnittelu
    - Hämeen ELY-keskus myöntää kehittämistukea (50 %, maks. 100 000 € kustannukset).





# Yritystoiminnan kehittäminen | esimerkkejä

- **Uuden tuotteen prototyypin suunnittelu ja testaaminen**
  - Tuotekehitykseen liittyvä asiantuntijatyö, esimerkiksi suunnittelutoimiston tai muotoilijan palvelut.
- **Tuotantoprosessin tehostamiseen liittyvä asiantuntija-analyysi**
  - Esimerkiksi lean-menetelmien käyttöönoton suunnittelu ja kehittäminen.
- **Kiertotalousratkaisujen asiantuntija-arviointi**
  - Konsultointi tuotannon tai palvelun ympäristöystävällisyyden parantamiseksi.
- **Vientivalmiuksien kehittäminen**
  - Kansainvälistymiseen liittyvä asiantuntijasparraus.
- **Palveluprosessin uudelleenmuotoilu (service design)**
  - Käyttäjälähtöisten palvelujen suunnittelu asiantuntijan johdolla.
- **Immateriaalioikeuksien (IPR) kartoitus ja suojausstrategia**
  - Esimerkiksi patentointi-, tavaramerkki- tai mallisuoja-analyysi.
- **Ympäristövaikutusten arviointi ja pienentämissuunnitelma**
  - Esimerkiksi hiilijalanjäljen laskenta ja sen pienentämiseen tähtäävä asiantuntijatyö.
- **Laatujärjestelmän suunnittelu ja asiantuntijan auditointi**
  - Esim. ISO 9001 -järjestelmän käyttöönoton valmistelu.



# Yritysryhmähanke

- 3 – 10 yritystä kehittää toimintojansa yhdessä
- Yhteistuotantoa, markkinointia, myyntiä, kehittää yhteisen tuoteperheen jne.
- Hanke voi sisältää myös yrityskohtaisia kehittämistoimenpiteitä
- 75 % tukitaso
- Hankkeen hallinnoijana voi olla esim. kehittämisorganisaatio, oppilaitos tai kunta

# Yhteyshenkilöt



Euroopan unionin  
osarahoittama

## ProAgria Etelä-Suomi ry:

Karita Alén, p. 0400 461 708, [karita.alen@proagria.fi](mailto:karita.alen@proagria.fi)

## Päijänne-Leader ry:

Joonas Karhinen, p. 044 767 1314, [joonas.karhinen@paijanne-leader.fi](mailto:joonas.karhinen@paijanne-leader.fi)

## Työtehoseura ry:

Anne Korhonen, p. 044 714 3701, [anne.korhonen@tts.fi](mailto:anne.korhonen@tts.fi)

Sari Liski-Markkanen, p. 044 7143 694, [sari.liski-markkanen@tts.fi](mailto:sari.liski-markkanen@tts.fi)





Euroopan unionin  
osarahoittama



# Päijänne

Jukka-Pekka Jauhiainen  
Päijänne-Leader ry  
[jp.jauhiainen@paijanne-leader.fi](mailto:jp.jauhiainen@paijanne-leader.fi)  
0400-876 442  
[www.paijanne-leader.fi](http://www.paijanne-leader.fi)

Joonas Karhinen  
Päijänne-Leader ry  
[Joonas.karhinen@paijanne-leader.fi](mailto:Joonas.karhinen@paijanne-leader.fi)  
044 - 767 1314  
[www.paijanne-leader.fi](http://www.paijanne-leader.fi)