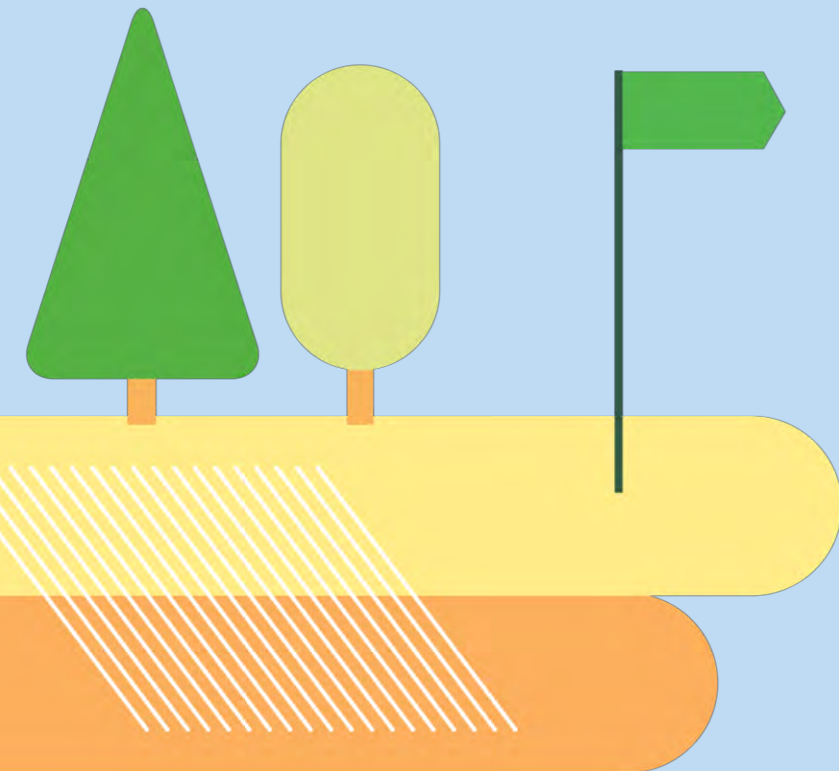


LEADER

Päijänne



Maaseudun yritystuet maataloille

16.1.2025

Joonas Karhinen, Päijänne-Leader ry



Euroopan unionin
osarahoittama

LEADER

Päijänne



Sisältö

1. Leader-yritystuet apuna maataloille
2. Hämeen ELY-keskuksen 2 tukivaihtoehtoa



Euroopan unionin
osarahoittama

#alueenparhaaksi

LEADER

Ihmisten kokoisille ideoille!



Euroopan unionin
osarahoittama

Päijänne-Leader

#alueenparhaaksi



Joonas Karhinen

Yritysaktivaattori

044 - 767 1314

joonas.karhinen@paijanne-leader.fi



JP Jauhiainen

Johtava asiantuntija

0400-876442

jp.jauhiainen@paijanne-leader.fi



LEADER-YRITYSTUET

KÄYNNISTÄ TAI KEHITÄ YRITYSTOIMINTAA MAASEUDULLA

KÄYNNISTÄMINEN



YRITTÄJYYSKOKEILU 2500 €

Kokeillaan yrittämistä enintään 4 kk. Tuetaan asiantuntijapalvelun hankintaa ja vuokratulujen maksua. Tuloksena voi olla mm. kysynnän tai omien valmiuksen selvittäminen.



OSA-AIKAINEN YRITTÄMINEN

Tuetaan yrityksen perustamista **5000 €** mm. asiantuntijapalveluiden hankinnassa, vuokrissa ja muissa kokeilukuluissa. Käynnistämisen myötä 1 hlö työllistyy vähintään osa-aikaisesti yritykseen.



KOKOAIKAINEN YRITTÄMINEN

Tuetaan yrityksen perustamista **7500 €** mm. asiantuntijapalveluiden hankinnassa, vuokrissa ja muissa kokeilukuluissa. Käynnistämisen myötä vähintään 1 hlö työllistyy täysipäiväisesti yritykseen.



OMISTAJANVAIHDOS 2500/5000 €

Ostajaa tuetaan asiantuntijapalvelujen hankinnassa. Kohdeyritys on oltava ydin- tai harvaan asutulla maaseudulla. Hankittava palvelu voi olla mm. hinnan määrittäminen, neuvottelut tai verotusasiat.



MAATALOUDEN KOKEILU 2500 €

Maanviljelijä kokeilee uudenlaista maataloutta tilalla tai vuokrapelloilla pienimuotoisesti. Päämääränä voi olla esim. uuden erikoiskasvin kokeilu tai tuotantotavan kehittäminen.

INVESTOINNIT



INVESTOINTITUKI 20 - 40 %

Aineettomien tai aineellisten investointien kustannusarvio voi olla 5 000 - 100 000 euroa.

KEHITTÄMINEN



YRITYSTOIMINNAN ALOITUSVAIHE 2000 €

Tuki liikeidean sparraukseen, investointien suunnitteluun ja/tai tukihakemuksen tekoon asiantuntijan avulla.



YRITYSTOIMINNAN KEHITTÄMINEN 3000 €

Toimivan yrityksen kehitys asiantuntijapalvelujen avulla. Esim. tuotekehitys, markkinointi tai tuotannon suunnittelu.



YRITYSTOIMINNAN SUUNNITTELUVAIHE 1000 €

Aloittava yritys voi hakea tukea valmennukseen, jos tarpeellista julkista perustamisvalmennusta ei ole saatavilla.

YHTEISTYÖ

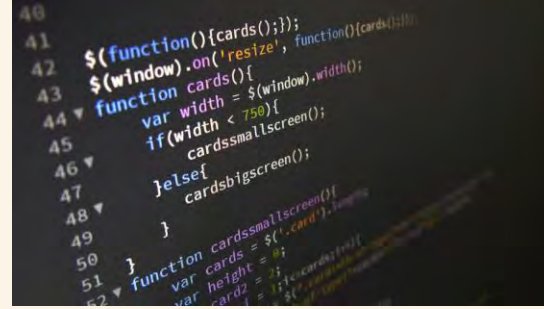


YRITYSRYHMÄHANKKE 75 %

3-10 yritystä yhteiskehittää esimerkiksi yhteistuotantoa, markkinointia ja myyntiä tai tuoteperhettä. Hanke voi sisältää myös yrityskohtaisia kehittämistoimenpiteitä.

YRITYSRYHMÄHANKKEEN VALMISTELU 5000 €

Valmistellaan yritys- tai viljelijäryhmähanketta.



Investointituki

- Aineettomat tai aineelliset investoinnit
- Kokonaiskustannusarvio 5 000 - 100 000 euroa
- Tukitasot Suomessa 20-40 %
 - Orimattila 20 % tai 25 %
- Yritystä käynnistäessä tai toimintansa vakiinnuttaneelle yritykselle
- *Isompiin investointeihin voi hakea tukea ELY-keskuksesta*

Maatalouden kokeilutuki

Uudenlaista maataloutta suunnittelevat voivat hakea tukea uusien liikeideoiden testaamiseen ja kokeiluihin.



- Uudenlaiset kokeilut voivat olla mm. uusia kasveja, viljelymenetelmiä, tuotantotapoja, myyntikanavia tai työmenetelmiä
- Tukikelpoisia kustannuksia ovat kokeiluun tarvittavat kulut, kuten asiantuntijapalvelut, aineet ja tarvikkeet, selvitykset, tiedonhankinta sekä kone- ja maavuokrat.
- Tuen määrä on 2500 € / 5000 € / 7500 €
- Tukea myönnetään vain maatiloille. Kokeilussa voi hyödyntää vuokrapeltoja.
- Huom! Laajuus on kokeilu, ei kaupallinen mittakaava!

Esimerkkejä maatalouden kokeilutuesta:

Hankenumero	Hankenimi	Hakijan nimi	Hankkeen alkupvm	Hankkeen loppupvm	Kokonaisrahoitus
288634	Hiltulan hunajamarja	Taskinen Sirpa Saima Tuulikki kuolinpesä	25.03.2024	05.06.2027	7 500
288374	Leikkokukka-kokeilu	Nisula Miitta-Mari Johanna	22.03.2024	12.06.2026	2 500
283357	Hamppuvalkuaisen kehitystyö	Alasaari Kalevi Leonard	12.03.2024	05.06.2025	7 500
283269	Kuituhampun korjuunkehittäminen	Maatalousyhtymä Peltola Juho ja Peltola Pa...	03.03.2024	14.06.2025	7 500
281935	Alkuvehnän tuotteistaminen ja palveluketjun muodostaminen -hanke 2024-2027	Janhunen Elsi Johanna	03.04.2024	05.06.2027	5 000
278188	Maatilan tilamyymälän brändäys, verkkosivut ja verkkokauppa	Hänninen Joonas Pekka Johannes	26.01.2024	22.04.2027	5 000
269097	Koeluontoisen tyrniviljelyn alottaminen Utsjoen Karigasniemellä	Pieski Nilla Ola	17.11.2023	22.12.2026	7 500
269010	Hasselpähkinöiden tuotantotekniikoiden kokeilua Laitilassa	Pähkinämies	18.11.2023	22.03.2026	5 000
266161	Laventelituotannon kokeilu Mustikkarinteen metsätalalla	SoundByNature Oy	17.03.2024	08.11.2026	2 500
265694	Maatalouden kokeilutuki uusille kasvilajeille	Viherjasmike	31.10.2023	12.04.2025	2 500
264801	Pähkinäkasvien koeviljely	Siementarha Oy	29.10.2023	19.02.2027	7 500
263346	Kelo Flow Farmi, leikkokukkatila	Kelo Flow Farmi	02.11.2023	20.12.2024	2 500
263285	Lammasaidat	Peltomaa Pirjo Anneli	05.10.2023	16.05.2027	7 500
258209	Yrttipiha	Luonnon Yrttitarha	14.08.2023	01.07.2027	7 500
257515	Perinnepelargonituoteperheen perustaminen	Kauppapuutarha Verso Oy	15.08.2023	08.03.2027	2 500
256926	Viljelykasvien monipuolistaminen puutarhaviljelyssä	Yrjölän marjatila	16.08.2023	26.10.2026	7 500
254043	Monivuotisten koristekasvien viljely leikkokäyttöön	Leikkokukkatila Loisto	10.07.2023	22.02.2027	7 500

Valitse yksi hanke ylemmästä taulukosta, jotta näet hankekuvauksen

Viljelijäryhmät – Yhdessä kohti kestäväää ja kannattavaa maataloutta

- Viljelijäryhmä koostuu maanviljelijöistä, jotka työskentelevät yhdessä kehittääkseen maatalouttaan. Ryhmät voivat keskittyä esimerkiksi tuotannon tehostamiseen, uusien viljelymenetelmien käyttöönottoon tai ympäristötoimien parantamiseen.
- **Tavoitteet:**
 - Tuotannon ja työmenetelmien kehittäminen
 - Ympäristötoimien tehostaminen
 - Uusien markkinamahdollisuuksien hyödyntäminen
 - Tiedon ja kokemusten jakaminen jäsenten kesken

Viljelijäryhmät – Yhdessä kohti kestäväää ja kannattavaa maataloutta

- Ryhmä maataloutta harjoittavia viljelijöitä tulee kehittää toimintaansa erityisesti yhteisillä kehittämistoimenpiteillä
 - Tarvittaessa lisäksi tilakohtaisilla kehittämistoimenpiteillä.
- Tavoitteena työnteon ja tuotannollisen yhteistyön kehittäminen tai muu vastaava kehittäminen.
- Viljelijöiden kehittämisryhmään tulee kuulua vähintään kolme ja enintään kymmenen viljelijää.
- Tuen saajana, joka toimii hankkeen hallinnoijana, tulee olla kehittämisorganisaatio.
- Enintään **75 %** hyväksyttävistä kustannuksista (perusta vna 11§)

Liity tai perusta viljelijäryhmä – Näin pääset alkuun

•Liittyminen olemassa olevaan ryhmään:

- Tutustu aktiivisiin viljelijäryhmiin Ruokaviraston verkkosivuilla.
- Ota yhteyttä ryhmän yhteyshenkilöön ja kysy lisätietoja.
- Selvitä ryhmän tavoitteet, toiminta ja mahdollinen jäsenmaksu.

•Oman ryhmän perustaminen:

- Kutsu kiinnostuneet viljelijät koolle.
- Määritellä yhdessä ryhmänne tavoitteet ja toimintasuunnitelma.

•Tuki ja resurssit:

- Päijänne-Leader tarjoaa ohjeistusta, neuvontaa ja taloudellista tukea viljelijäryhmille.
- Kehittämistoimenpiteisiin voi saada tukea esimerkiksi koulutukseen, neuvontaan ja yhteisiin investointeihin.

LEADER

Päijänne

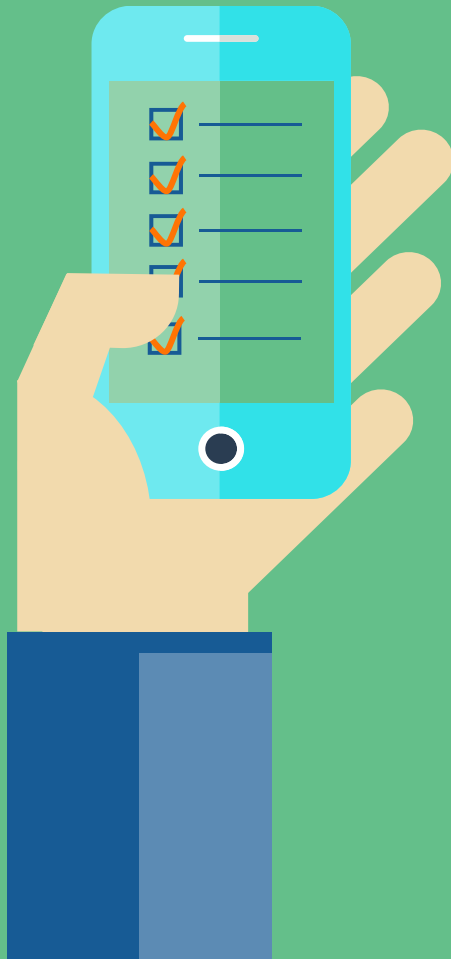


Euroopan unionin
osarahoittama

Esimerkkejä myönnettyistä viljelijäryhmistä:

Hankenumero	Hankenimi	Hakijan nimi	Hankkeen alkupvm	Hankkeen loppupvm	Kokonaisrahoitus
311327	Kasvisten uudet kasvinsuojelumenetelmät	Pyhäjärvi-instituuttisäätiö sr	20.11.2024	31.12.2027	297 137
311008	Ravinnehyöty - Marjojen kastelulannoituksen hallinnalla minimoidaan ravinnevalum...	Luonnonvarakeskus	17.12.2024	31.03.2027	340 000
310613	Biokaasun hyödyntäminen ja käyttökohteet maataloilla	Lappeenrannan-Lahden teknillinen yliopisto ...	13.12.2024	31.12.2025	212 660
309948	Tuoreviljaa entistä turvallisemmin	Luonnonvarakeskus	26.11.2024	30.06.2028	360 000
309575	Draivi	ProAgria Länsi-Suomi ry	22.11.2024	31.12.2027	265 808
303573	Biokaasulaitos Kinnulaan esiselvitys	Kinnulan kunta	02.12.2024	28.11.2025	5 000
302538	Kimalaisen silmin	Savonia-ammattikorkeakoulu oy	11.12.2024	31.12.2027	263 164
294297	Tyrnävä-Kempele Viljelijöiden Yhteistyön Eväät (TYKEVÄ)	Tyrnävän Kehitys Oy	18.06.2024	31.12.2025	37 000
292800	OSKARI - Osaaminen kasvaa verkostoissa	ProAgria Itä-Suomi ry	04.09.2024	31.12.2027	438 601
292295	Tuottava hiilineutraali Peruna (TuoHI)	ProAgria Etelä-Pohjanmaa ry	20.12.2024	31.12.2026	348 000
291110	Maatila yhteisenä työpaikkana – hyvät käytännöt eri ammattiryhmien työturvallisu...	Luonnonvarakeskus	05.09.2024	31.12.2026	364 144
290629	FarmGuard - Maatilojen kyberturvallisuuden vahvistaminen käytännön keinoin	Seinäjoen Ammattikorkeakoulu Oy	01.10.2024	31.08.2026	267 552
289987	Esiselvitys Pohjois-Suomen Maidon- ja lihantuotannon osaamisverkoston perustami...	Luonnonvarakeskus	26.09.2024	31.12.2025	152 099
287446	Alkutuottajat tasavertaisena toimijana biokaasulaitoksessa	Satafood Kehittämisyhdistys ry	20.05.2024	15.05.2025	5 000
278801	Yhteistyön kehittäminen biokaasun ja kiertolannoitteen tuottamiseksi -viljelijäryh...	Ranuan kunta	07.05.2024	31.05.2025	107 122
278776	A2 maituu viljelijäryhmähanke	ProAgria Itä-Suomi ry	03.05.2024	28.02.2025	18 621
278371	Nauta ja Maito Länsi	Nautasuomi Oy	24.04.2024	28.02.2027	490 000

Valitse yksi hanke ylemmästä taulukosta, jotta näet hankekuvauksen



4. Hämeen ELY-keskuksen maaseudun yritystuet

Maatilakytöntäinen yritystoiminta

Käynnistystuki maatilakytöntäisen yritystoiminnan aloittamiseen

- Alkutuotannon ulkopuoliseen toimialaan kuuluvan uuden yritystoiminnan käynnistämiseen
- Harjoitetaan maatilän Y-tunnuksella ja maatilän kanssa yhteinen verotus
- Muu yritystoiminta on oltava erotettavissa kirjanpidossa/muistiinpanoissa maatilän tuloista
- **Vakioitu kertakorvaus 5 000 tai 10 000 euroa**
- Tavoitteena vähintään 15 000 euron liikevaihto vuodessa.
- Yritystoiminta yhdessä maa- ja metsätalouden kanssa tuo pääasiallisen toimeentulon yrittäjälle.
- Asiantuntijapalvelut, koulutukset, vuokrat, pienhankinnat, käyttömaksut, matkat, aineet ja tarvikkeet, kokeiluihin

Maataloustuotteiden jalostusyrityksen kehittämistuki

Jos yrityksesi jalostaa ja/tai myy maataloustuotteita, voit saada kehittämispalveluita yrityksesi toiminnan kehittämiseen. Tuen näihin hakee kehittämissyhtiö tai muu hanketta hallinnoiva organisaatio. Tuen myöntää Hämeen ELY-keskus.

- Mihin tukea voi käyttää?
 - liiketoimintaan valmentavan neuvontaan, tuotekehityshankkeisiin, tuotannon pilotointiin, markkinointisuunnitelman laatimiseen, koemarkkinointiin, kansainvälistymisselvitykseen, muuhun asiantuntija-apuun.
- Maataloustuotteita jalostava ja myyvä yritys on yritys, joka:
 - ostaa ns. annex I -listalla lueteltuja maataloustuotteita
 - myy, tai valmistaa ja myy, ns. annex I -listalla olevia tuotteita.
 - Annex I -listan tuotteita ovat esimerkiksi liha, vilja, vihannekset, kasvikset ja meijerituotteet. [Annex I -lista on maa- ja metsätalousministeriön verkkosivuilla.](#)
- Tuen määrä ja hakeminen
 - Kehittämistukea voidaan myöntää hankkeen hallinnoijalle 50 prosenttia sen järjestämien asiantuntijapalvelun kustannuksista. Kustannukset voivat olla vähintään 5000 euroa ja enintään 100 000 euroa.
 - Yrityksen kehittämistukea maataloustuotteiden jalostusyritykselle voi hakea kehittämissyhtiö tai muu kehittämissyhtiön hallinnoijaksi sopiva toimija.



Euroopan unionin
osarahoittama



Päijänne

Jukka-Pekka Jauhiainen
Päijänne-Leader ry
jp.jauhiainen@paijanne-leader.fi
0400-876 442
www.paijanne-leader.fi

Joonas Karhinen
Päijänne-Leader ry
Joonas.karhinen@paijanne-leader.fi
044 - 767 1314
www.paijanne-leader.fi



Euroopan unionin
osarahoittama



Päijänne

1. Päijänne-Leader ja kehittämisstrategia



HYVÄN ELÄMÄN PÄIJÄT-HÄME

Päijänne-Leader ry:n
maaseudun kehittämisstrategia
2023–27

LEADER

Päijänne

Hyvän elämän
Päijät-Häme
2023–27

Päijät-Hämeen
kyläohjelma
2022–2025

Kestävää
kasvua kalasta
2023–27

MISSIO

Tuemme vaikuttavaa yhteisö-
lähtöistä paikalliskehittämistä

VISIO

Olemme elinvoimaisen
maaseudun mahdollistaja ja
innovatiivinen uudistaja

YHTEISÖLLISYYS

Uskomme yhteisöjen
voimaan. Toimimme
avoimesti ja luotetta-
vasti. Kuuntelemme
aktiivisesti toimi-
joiden ajatuksia ja
näkemystä.

VASTUULLISUUS

Kannamme vastuum-
me sekä omasta
toiminnastamme että
toimintamme vaiku-
tuksista ympäristöön
ja yhteiskuntaan.

YHDENVERTAISUUS

Kaikki erilaisia, kaikki
samanarvoisia. Päätök-
sentekomme perustuu
alueelliseen tasapuoli-
suuteen ja toimijoiden
yhtenäisyyteen.

LUOVUUS

Kyseenalaistamme
nykytilan ja etsimme avoimesti
uusia mahdollisuuksia. Elinvoi-
maisen maaseudun mahdol-
listaminen edellyttää uteliai-
suutta, jatkuvaa oppimista ja
yhteistyötä.

LEADER
Päijänne



Euroopan maaseudun
kehittämisen maatalousrahaisto;
Eurooppa investoi maaseutualueisiin

LEADER

Ihmisten kokoisille ideoille!



Euroopan unionin
osarahoittama

STRATEGIAN PAINOPISTEET

PITOVOIMAINEN PÄIJÄT-HÄME

1. Yhteisöllisyyden ja kumppanuus
2. Älykkäät ja kestävät kylät
3. Sujuvan arjen mahdollistaminen
4. Onnelliset lapset ja nuoret

VETOVOIMAINEN PÄIJÄT-HÄME

1. Yrittäjyyden uudet ratkaisut
2. Asuminen, arjen turvaaminen ja varautuminen
3. Monipaikkaisuus

LUMOVOIMAINEN PÄIJÄT-HÄME

1. Puhdas luonto ja vesistöt
2. Lähiruoka erikoistuotteiksi
3. Elämyksillä lisää lumoa

KESTÄVYYS

2. Yritysrahoituksen painopistealueet

VETOVOIMAINEN PÄIJÄT-HÄME

Yrittäjyyden uudet ratkaisut

Yrittäjyys ja monipuolinen yritys rakenne luovat edellytykset alueen hyvinvoinnille ja kehitykselle. Toimenpiteen tavoitteena on vahvistaa laajasti alueen yrittäjyyttä. Yrittäjyyden tukemisessa painotetaan harvaanasutun ja ydinmaaseudun alueita.

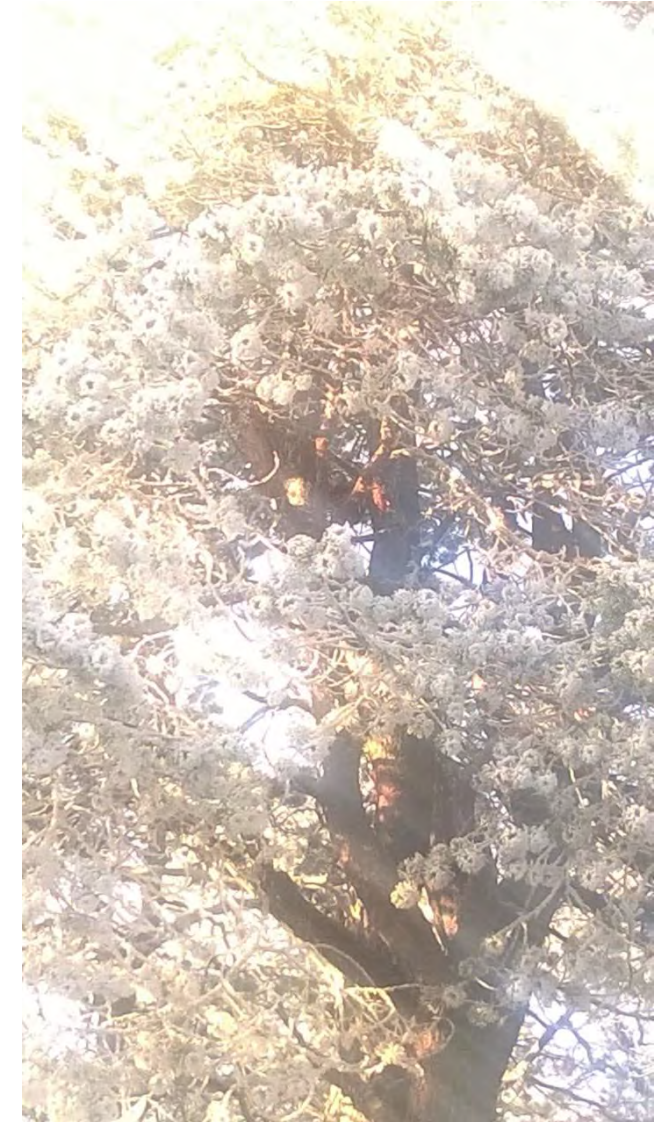
Tuetaan mikroyritysten sekä maatalan yhteydessä harjoitettavan muun yritystoiminnan tuottavuuden kasvua parantavia kone- ja laiteinvestointeja. Lisäksi tuetaan yritystoiminnan aloittamista ja yritysten välisen yhteistyön kehittämistä.

LUMOVOIMAINEN PÄIJÄT-HÄME

Lähiruoka erikoistuotteiksi

Elämyksillä lisää lumoa

Luontoon, liikuntaan ja paikalliseen kulttuuriin liittyvä matkailu.



KIITOS !



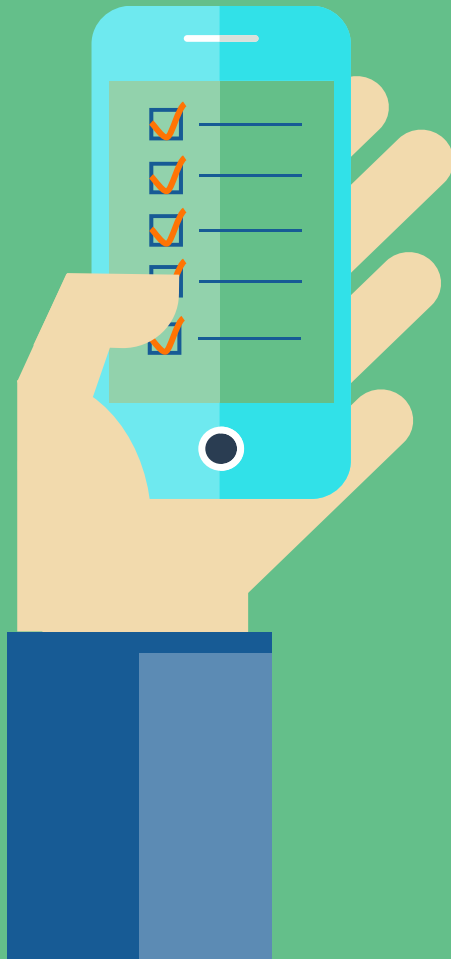
Ihmisten kokoisille ideoille!

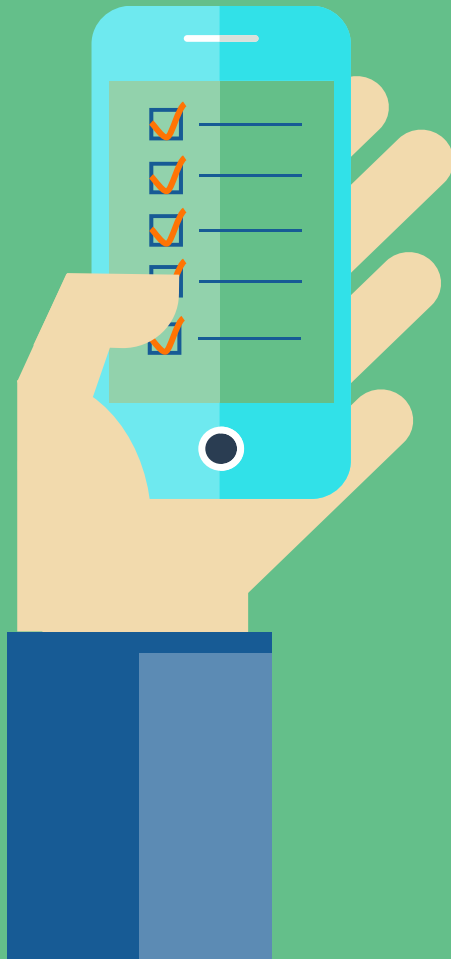


Euroopan unionin
osarahoittama

Jukka-Pekka Jauhiainen
Päijänne-Leader ry
jp.jauhiainen@paijanne-leader.fi
0400-876 442
www.paijanne-leader.fi

Joonas Karhinen
Päijänne-Leader ry
Joonas.karhinen@paijanne-leader.fi
044 - 767 1314
www.paijanne-leader.fi





4. Leader- yrittöstyötuotteet



Ihmisten kokoisille ideoille!



Euroopan unionin
osarahoittama

Maaseutuyritysten kehittämistuki

- Maaseutuyritysten kehittämistuki
 - **Kehittämisellä** tarkoitetaan tuotteiden, palveluiden, tuotantomenetelmien, markkinoinnin, teknologioiden ja digitaalisten ratkaisujen kehittämistä sekä muuta yritystoiminnan uudistumista edistävää kehittämistoimea
 - **Kehittämistoimen tulee olla selkeästi erotettavissa yrityksen perusliiketoiminnasta**
 - **Tukikelpoisia kustannuksia:**
 - Yrityksen ulkopuoliset kehittämis- ja asiantuntijapalvelut
 - Vuokrat, matkakustannukset, tarvikkeet ja aineet
 - Palkkakustannukset (sis. lakisääteiset kulut) kehittämisestä voivat muodostaa enintään 50% hankkeen kokonaiskustannuksista
 - **Tukea voidaan myöntää enintään 50% hyväksyttävistä 5 000 - 100 000 euron kustannuksista**



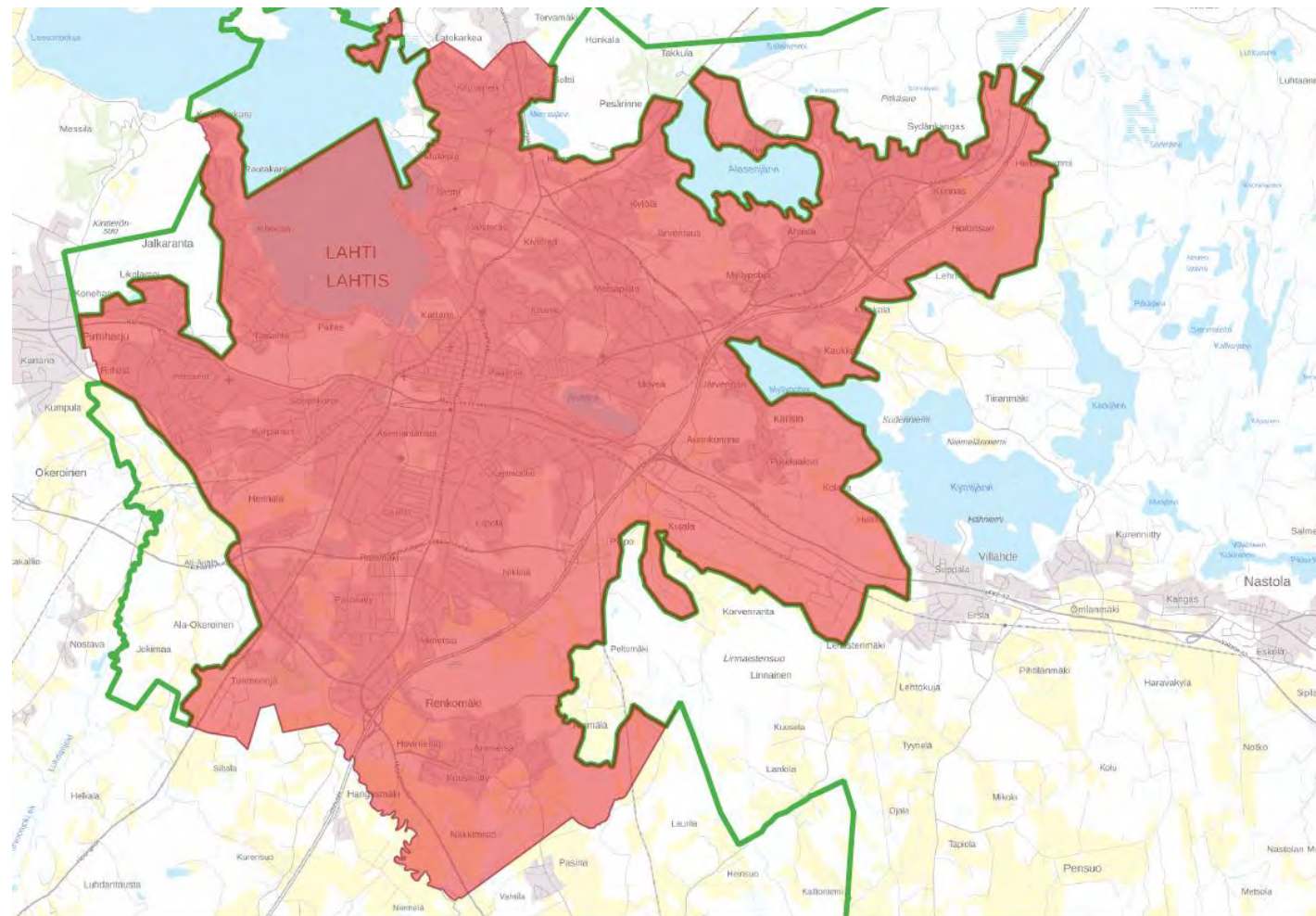
Maaseutuyritysten kehittämistuki

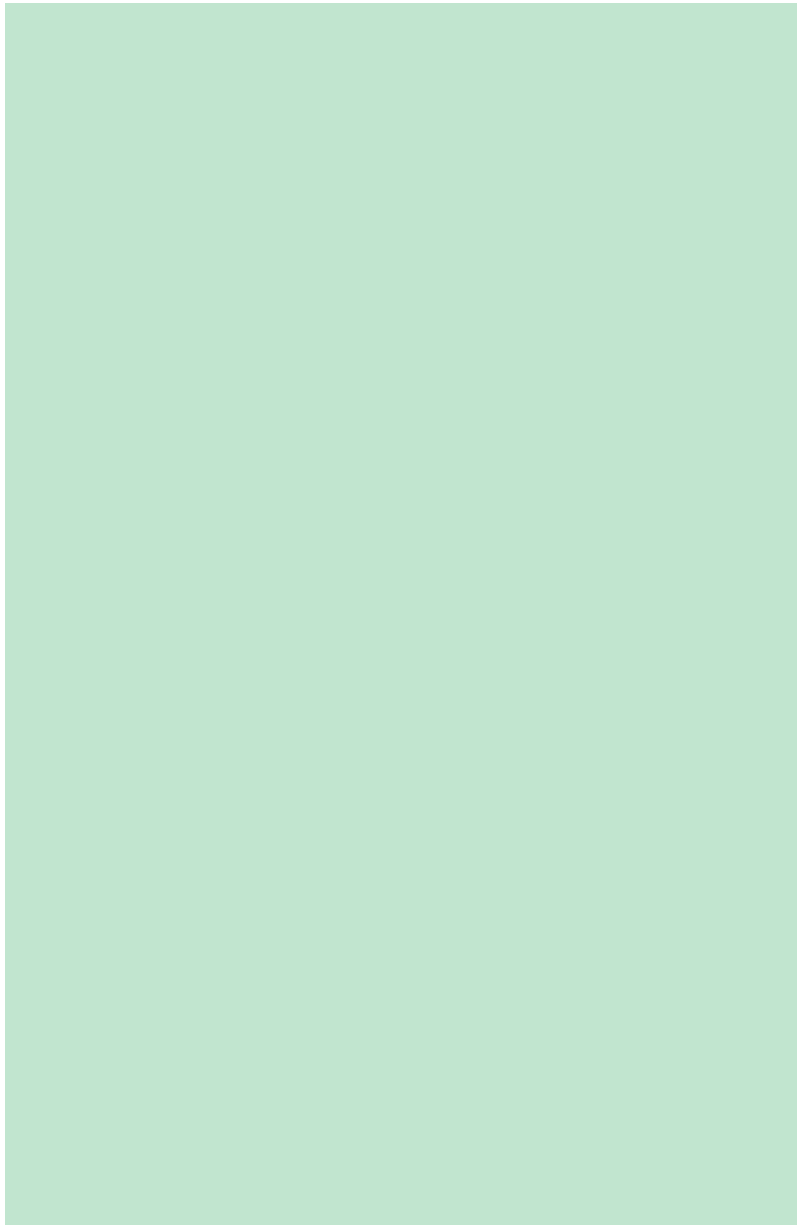
- Maaseutuyritysten kehittämistuki
 - **Kehittämisellä** tarkoitetaan tuotteiden, palveluiden, tuotantomenetelmien, markkinoinnin, teknologioiden ja digitaalisten ratkaisujen kehittämistä sekä muuta yritystoiminnan uudistumista edistävää kehittämistoimea
 - **Kehittämistoimen tulee olla selkeästi erotettavissa yrityksen perusliiketoiminnasta**
 - **Tukikelpoisia kustannuksia:**
 - Yrityksen ulkopuoliset kehittämis- ja asiantuntijapalvelut
 - Vuokrat, matkakustannukset, tarvikkeet ja aineet
 - Palkkakustannukset (sis. lakisääteiset kulut) kehittämisestä voivat muodostaa enintään 50% hankkeen kokonaiskustannuksista
 - **Tukea voidaan myöntää enintään 50% hyväksyttävistä 5 000 - 100 000 euron kustannuksista**



Tukialue

- Lahden kaupungin sisempi ja ulompi kaupunkialue on rajattu Leader –tukien ulkopuolelle (ks. Kuva).
- Investointukien tukitasoon vaikuttaa toimenpiteen sijainti kaupunki- maaseutuluokituksessa (mitä harvempaan asuttu alue sitä suuremmat investointituet : <https://www.ymparisto.fi/fi/ra-kennettu-ymparisto/kaupunkiseudut-ja-kaupungistuminen/kaupunki-maaseutuluokitus>).





Ihmisten kokoisille ideoille!



**Euroopan unionin
osarahoittama**

Investointitukien tukitasot

- 1) I tukialueella harvaanasutulla ja ydinmaaseudulla 40%. (Pertunmaa)
- 2) I tukialueella muualla kuin 1 kohdassa tarkoitetulla tukikelpoisella alueelle 30 %
- 3) II tukialueella harvaan asutulla ja ydinmaaseudulla 35 %.
- 4) II Tukialueella muualla kuin kodassa 3 tarkoitetulla tukikelpoisella alueella 25 %.
- 5) III Tukialueella harvaanasutulla maaseudulla 20 % taikka 30 % jos tuki myönnetään vähämerkityksellisenä tukena tai suunnitelma-asetuksen tai ryhmäpoikkeusasetuksen mukaan.
- 6) III Tukialueen ydinmaaseudulla 20 % tai 25 % jos tuki myönnetään vähämerkityksellisenä tukena tai suunnitelma-asetuksen tai ryhmäpoikkeusasetuksen mukaan.
- 7) III Tukialueella muulla kuin 5 ja 6 kohdassa tarkoitetulla tukialueella 20 %.

Hyväksyttävien kustannusten vähimmäismäärä on 10 000 € ja jos tuki haetaan toimintaryhmiltä 5 000 €

Käynnistystuet



- Uuden yritystoiminnan kokeilutuki
- Yritystoiminnan käynnistäminen omistajavaihdoksen avulla (Hama, tuki ostajalle)
- Osa-aikaisen yritystoiminnan käynnistäminen (Päätoimisen yritystoiminnan käynnistäminen)
- Maatalousalan kokeilutuki.
- Käynnistämistukia ei myönnetä maatalousalan kokeilutukea lukuun ottamatta Lahden kaupungin sisemmälle ja uloimmalle kaupunkialueelle.

Kehittämistuet



- Tuki maa- ja metsätalouden alkutuotannon ulkopuolisen liiketoiminnan kehittämiseen mikro- ja pienyrityksille, sekä maataloille (ELY)
- Tuki maataloustuotteiden jalostusta ja kaupan pitämistä harjoittavan pienen ja keski-suuren yrityksen kehittämiseen (ELY)
- Toimintaryhmän kautta haettavat kehittämistuet (yritystoiminnan suunnittelu, käynnistäminen ja vakiintuneen yritystoiminnan kehittäminen)
- Vakiintuneen yritystoiminnan kehittämistä lukuun ottamatta sama aluelinjaus kuin käynnistystuissa

Investointituet



- Investointituki aineellisiin ja aineettomiin investointeihin
- Investoinnin toteutettavuustutkimus
- Toimintaryhmien kautta haettava tuki energiainvestointeihin (Hama ja ydinmaaseutu)

Maaseudun yritystuet maatiloille

19.11.2024

Joonas Karhinen, Päijänne-Leader ry



Ihmisten kokoisille ideoille!



Euroopan unionin
osarahoittama

Esityksen sisältö

1. Leader-yritystuet apuna maataloille
2. Hämeen ELY-keskuksen 2 tukivaihtoehtoa



LEADER

Päijätne

LEADER

Ihmisten kokoisille ideoille!



Euroopan unionin
osarahoittama