

Muovit haasteena biojätteissä



**Biokaasua Satakuntaan
Jämijärvi, 04.11.2025**

Kierrätyslannoitteet osa huoltovarmuutta

https://drive.google.com/file/d/1IwxZAFRcKT9uu3N9EOp0p1hw5jmxFH0a/view?usp=share_link

Uutisointi nosti ongelman esille

Kaupat heittävät muovipakkaukset biojätteeseen ruuan mukana – sen vuoksi muovia päätyy pelloille levitettävään lannoitteeseen

Vaikka kuluttajilta vaaditaan tarkkaa jätteiden lajittelua, kauppoissa pakkaukset lentävät biojätetoskikseen ruokien mukana. "Sellainen käytäntö on", myöntää johtaja Ilkka Nieminen Päivittäistavarakauppa ry:stä.

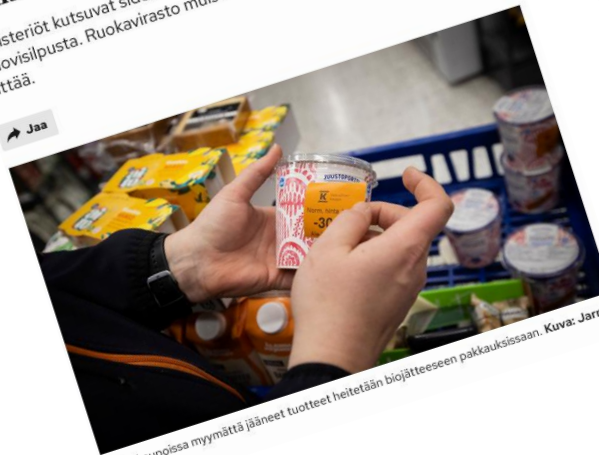
Jaa Kuuntele



MT:n uutinen muovista lannoitteessa pisti töpinää ministeriöihin – kokous pystyyn: "Mikään ei estä tekemästä parempaa"

Ministeriöt kutsuvat sidosryhmät keskustelemaan biojätteen muovisilpusta. Ruokavirasto muistuttaa, että lain minimitasoa saa ylittää.

Jaa



Ruokakaupoissa myymättä jääneet tuotteet heitetään biojätteeseen pakkauksissaan. Kuva: Jarno Mela

Biojätteestä tehdyssä lannoitteessa menee peltoon muovia – tämän takia se hyväksytään

Muovia joutuu peltoon kierrätyslannoitteen mukana. Lannoitteet valmistetaan biojätteestä, josta muovia ei saada siivottua kokonaan pois. Muovien vaikutusta peltoon on tutkittu.

Etusivulle



Peltoon päätyy muovia esimerkiksi mansikan viljelyssä, ja nyt on ilmennyt, että myös kierrätyslannoitteessa voi olla paljonkin muovia. Kuva: Anne-Paullina Rytönen / Yle

Mistä muovijäät tulevat?

Kaupasta ja elintarviketeollisuudesta

- Kaupoilla ja teollisuudella ei ole mahdollisuutta purkaa pakkauksia
 - Puuttuu tilat ja laitteet
 - Käsien purkaminen liian kallista



Kotitalouksista

- Huolimaton lajittelu
- Huonosti hajoavat biopussit



Lainsäädäntö kierrätyslannoitteille

- **Tarkasteltavat epäpuhtaudet**

- Yli 2 mm partikkelit
- Muovi
 - Myös hajoamattomat biopussit (nykyinen analysointimenetelmä ei erottele)
- Lasi
 - Hankala erotella
- Metallit
 - Ei magneettiset metallit ongelmallisia

- **Nykyiset raja-arvot**

- Kutakin epäpuhtautta enintään 5 g/kg kuiva-ainetta
- Yhteensä enintään 10 g/kg kuiva-ainetta

- **Raja-arvot kiristyvät 1.1.2028**

- Kutakin epäpuhtautta enintään 2,5 g/kg kuiva-ainetta
- Yhteensä enintään 5,0 g/kg kuiva-ainetta

Erottelu monimutkaista ja monivaiheista

- **Kuiva- / kiintomädätys**

1. Kevyt esimurskaus / pakkausten rikkominen
2. Metallinen erottelu ja seulonta (mikäli osamädätys)
3. Mädätys
4. Kiintoaineen erottelu (ei kaikissa)
5. Jälkikompostointi
6. Seulonta

- **Märkä- / lietemädätys**

1. Esimurskaus ja metallien erottelu (ei kaikissa)
2. Separointi
3. Mädätys
4. Kiintoaineen erottelu (ei kaikissa)
5. Jälkikompostointi (ei kaikissa)
6. Seulonta (jatkossa tarvitanee kaikkiin laitoksiin)

Esikäsittely, PASS - Palmieri



PASS - Palmieri Advanced Splitting System



Esikäsittely, Turbo Separator, Atritor



Esikäsittely, pulpperointi, Komptech



Jälkikäsittely, täryseula, Sweco



Jälkikäsittely, rumpuseula, Komptech



Kiitos mielenkiinnosta!



Mika Juvonen
Yrittäjä / toimitusjohtaja
BioKymppi Oy

040 548 6701

mika.juvonen@bio10.fi

www.bio10.fi

Puhtailla kierrätyslannoitteilla huoltovarmuutta ja aluetaloutta