

# YRITTÄJYYSILTA HARTOLASSA

## ProAgria ja maaseudun rahoitusmahdollisuudet

**Karita Alén, yritysasiantuntija, ProAgria Etelä-Suomi ry**

**10.6.2025**

# ProAgria Etelä-Suomi ry

Liikevaihto n. 8 miljoonaa euroa ja työntekijöitä n.120 (98 htv)  
Toiminta-alueella on n. 11 000 maatilaa ja 10 000 maaseudun  
mikroyritystä. Vuosittain asiantuntijapalveluita käyttää lähes 10 000  
maatilaa tai maaseutuyrittäjää.



## Asiantuntijapalvelut:

Palveluksessa on tuotannonsuunnittelun, ruokaketjun, yritystalouden, maisemasuunnittelun sekä taloushallinnon ammattilaista.

## Yrityspalvelut tarjoavat:

Liikeidean ja yritystoiminnan analysointi, Yrityksen perustamisneuvonta, LTS -ohjaus, Talouslaskelmat, Rahoitusneuvonta ja tukien hakemisessa avustaminen, Strateginen suunnittelu, Erityisasiantuntijapalvelut



Elinkeino-, liikenne- ja  
ympäristökeskus



Euroopan unionin  
osarahoittama



# KaMu Päijät-Häme - Kasvua ja Menestystä Uusiutumalla

Päätoteuttaja: ProAgria Etelä-Suomi ry. Osatoteuttajat: TTS-Työtehoseura ja Päijänne-Leader ry

Rahoittaja: EU:n maatalous- ja maaseuturahoitus / Hämeen ELY-keskus



Euroopan unionin  
osarahoittama



# Hankkeen palvelut

- Tarjotaan yrityksille ja yrityksen perustajille ohjausta ja neuvontaa: maksuttomat tilannekartoitukset
- Järjestetään yrittäjätilaisuuksia: rahoitusinfot, monialaisten maatalojen liiketoiminnan kehittäminen, matalankynnyksen omistajanvaihdosneuvontainfot
- Järjestetään työpajoja ja pienryhmätoimintaa
- Järjestetään webinaareja mm. seuraavista teemoista: Tuotteistaminen ja yritystoiminnan uudistaminen, Digitaalinen viestintä ja markkinointi, Yrityksen strategiatyö, Vastuullinen ja kestävä yritystoiminta
- Tehdään aktiivista sidosryhmätyötä
- Hanke luo yhteiskehittämisen mahdollisuuksia, mm. edistämällä yritysryhmähankkeiden syntymistä



# Kuvia hankkeen tilaisuuksista



Euroopan unionin  
osarahoittama



Elinkeino-, liikenne- ja  
ympäristökeskus

# Hankkeen yhteyshenkilöt



Euroopan unionin  
osarahoittama

## ProAgria Etelä-Suomi ry:

Karita Alén, p. 0400 461 708, [karita.alen@proagria.fi](mailto:karita.alen@proagria.fi)

## Päijänne-Leader ry:

Joonas Karhinen, p. 044 767 1314, [joonas.karhinen@paijanne-leader.fi](mailto:joonas.karhinen@paijanne-leader.fi)

## Työtehoseura ry:

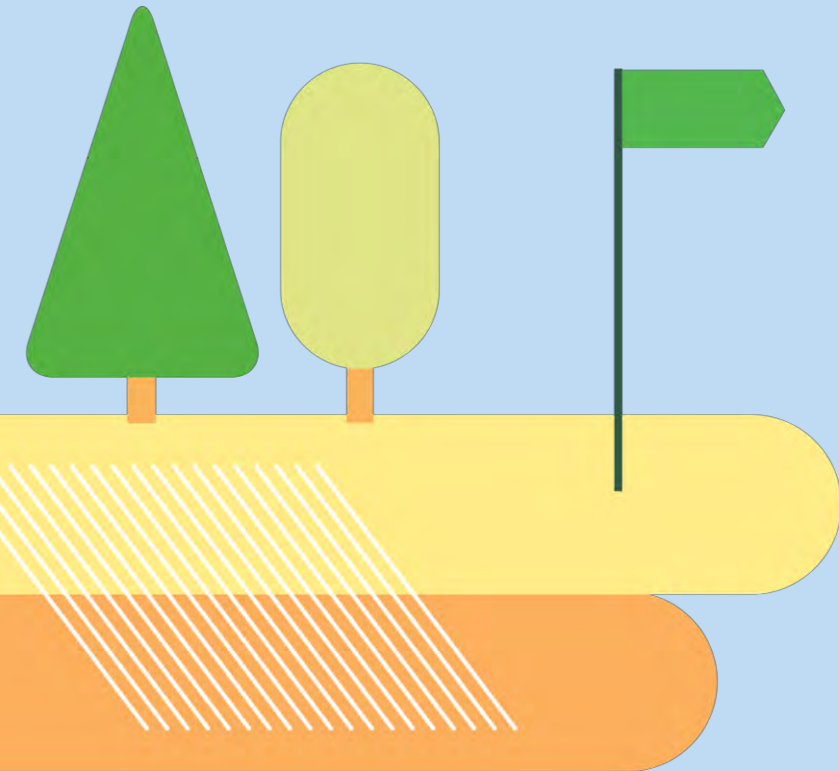
Anne Korhonen, p. 044 714 3701, [anne.korhonen@tts.fi](mailto:anne.korhonen@tts.fi)

Sari Liski-Markkanen, p. 044 7143 694, [sari.liski-markkanen@tts.fi](mailto:sari.liski-markkanen@tts.fi)



LEADER

**Päijänne**



# Maaseudun yritystuet

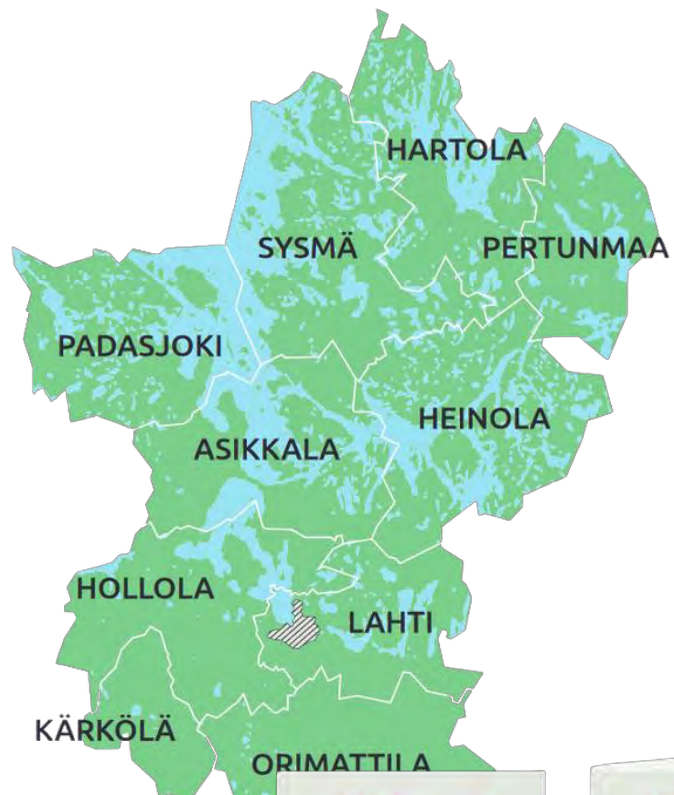
10.6.2025

Joonas Karhinen, Päijänne-Leader ry

Esityksen pitää Joonaksen puolesta Karita Alén, ProAgria Etelä-Suomi ry



Euroopan unionin  
osarahoittama



# Päijänne-Leader ry

- Myöntää Leader-yritystukia Päijät-Hämeessä (poislukien Iitti) ja Pertunmaalla
- Toimintaryhmälle erityisen tärkeitä tukikohteita ovat:
  - Biotalous
  - Matkailu
  - Lähiruoka



Saapuneet yritystukihakemukset, kpl	170
Rahoitetut käynnistysavustukset, ml. omistajanvaihdokset ja maatalouden kokeilutuki, kpl	25
Rahoitetut yrityksen kehittämisavustukset, kpl	40
Rahoitetut yrityksen investointitukihakemukset, joista matkailuinvestointien osuus	75 15
Rahoitetut yritystuet, kpl	140
Uudet yritystukien kautta syntyneet työpaikat, joista naisten ja nuorten työpaikkoja, kpl	60 30
Yritystukiin myönnetty, % myöntövaltuudesta	15
Kehitettyjen maaseutuyritysten ja biotalousyritysten määrä, kpl	100

Ympäristökestävyyttä, ilmastonmuutoksen hillitsemistä ja siihen sopeutumista maaseutualueella edistävien toimien määrä, % myöntövaltuudesta	30
Ympäristökestävyyttä, ilmastonmuutoksen hillitsemistä ja siihen sopeutumista maaseutualueella edistävien toimien määrä, kpl	50
Älykkäitä kyliä koskevien tuettujen strategioiden määrä, kpl	10
Kehittämis- ja investointihankkeiden määrä, kpl	250
Rahoitetut kehittämis- ja investointihankkeet, kpl	200
Alueiden väliset ja kansainväliset hankkeet, kpl	15
Tehdyt talkootunnit, h	40 000



## Tukikelpoinen yritys

- Maaseudulla toimiva mikroyritys, jossa
  - on enintään viisi työntekijää (sisältää yrittäjän).
- Yritysmuoto on tmi, maatila, avoinyhtiö, kommandiittiyhtiö, osakeyhtiö tai osuuskunta. Kokeilutuki, yritystoiminnan suunnittelupaketti ja omistajavaihdostuki haetaan yksityisenä henkilönä.
- Yritystoiminta on kannattavaa ja yritys ei ole vaikeuksissa oleva (poikkeuksia).
- Maksuvalmius ja vakavaraisuus sekä tuettavan toiminnan kohteena olevien tuotteiden tai palveluiden riittävät markkinat.

# LEADER-YRITYSTUET

KÄYNNISTÄ TAI KEHITÄ YRITYSTOIMINTAA MAASEUDULLA

## KÄYNNISTÄMINEN



### YRITTÄJYYSKOKEILU 2500 €

Kokeillaan yrittämistä enintään 4 kk. Tuetaan asiantuntijapalvelun hankintaa ja vuokratulujen maksua. Tuloksena voi olla mm. kysynnän tai omien valmiuksen selvittäminen.



### OSA-AIKAINEN YRITTÄMINEN

Tuetaan yrityksen perustamista **5000 €** mm. asiantuntijapalveluiden hankinnassa, vuokrissa ja muissa kokeilukuluissa. Käynnistämisen myötä 1 hlö työllistyy vähintään osa-aikaisesti yritykseen.



### KOKOAIKAINEN YRITTÄMINEN

Tuetaan yrityksen perustamista **7500 €** mm. asiantuntijapalveluiden hankinnassa, vuokrissa ja muissa kokeilukuluissa. Käynnistämisen myötä vähintään 1 hlö työllistyy täysipäiväisesti yritykseen.



### OMISTAJANVAIHDOS 2500/5000 €

Ostajaa tuetaan asiantuntijapalvelujen hankinnassa. Kohdeyritys on oltava ydin- tai harvaan asutulla maaseudulla. Hankittava palvelu voi olla mm. hinnan määrittäminen, neuvottelut tai verotusasiat.



### MAATALOUDEN KOKEILU 2500 €

Maanviljelijä kokeilee uudenlaista maataloutta tilalla tai vuokrapelloilla pienimuotoisesti. Päämääränä voi olla esim. uuden erikoiskasvin kokeilu tai tuotantotavan kehittäminen.

## INVESTOINNIT



### INVESTOINTITUKI 20 - 40 %

Aineettomien tai aineellisten investointien kustannusarvio voi olla 5 000 - 100 000 euroa.

## KEHITTÄMINEN



### YRITYSTOIMINNAN ALOITUSVAIHE 2000 €

Tuki liikeidean sparraukseen, investointien suunnitteluun ja/tai tukihakemuksen tekoon asiantuntijan avulla.



### YRITYSTOIMINNAN KEHITTÄMINEN 3000 €

Toimivan yrityksen kehitys asiantuntijapalvelujen avulla. Esim. tuotekehitys, markkinointi tai tuotannon suunnittelu.



### YRITYSTOIMINNAN SUUNNITTELUVAIHE 1000 €

Aloittava yritys voi hakea tukea valmennukseen, jos tarpeellista julkista perustamisvalmennusta ei ole saatavilla.

## YHTEISTYÖ



### YRITYSRYHMÄHANKKE 75 %

3-10 yritystä yhteiskehittää esimerkiksi yhteistuotantoa, markkinointia ja myyntiä tai tuoteperhettä. Hanke voi sisältää myös yrityskohtaisia kehittämistoimenpiteitä.

### YRITYSRYHMÄHANKKEEN VALMISTELU 5000 €

Valmistellaan yritys- tai viljelijäryhmähanketta.



# Investointituki | esimerkkejä

## Kone- ja laitehankinnat

- 1. Elintarvikeyrityksen uusi pakkauskone**
  - Mahdollistaa tuotteen säilyvyyden ja laajemman jakelun.
- 2. Maatilamatkailuyrityksen sähköavusteiset maastopyörät**
  - Uusi palvelutuote luonnossa liikkuville matkailijoille.
- 3. Puunjalostusyrityksen CNC-työstökone**
  - Tuotannon tarkkuuden ja tehokkuuden parantaminen.
- 4. Käsiyöyrityksen teollinen ompelukone tai lämpöprässi**
  - Sarjatuotannon aloittaminen ja työergonomian parantaminen.
- 5. Hoiva-alan yrityksen henkilönostin tai hoivakalusteet**
  - Turvallisuuden ja palvelun laadun kehittäminen.



# Investointituki | esimerkkejä

## Rakentamisinvestoinnit

6. Uuden tuotantohallin rakentaminen tai laajennus
  - Kasvavan kysynnän ja laajenevan tuotannon mahdollistaminen.
7. Yrittäjän asiakastilojen esteettömyysremontti
  - Uusien asiakasryhmien tavoittaminen ja yhdenvertaisuuden edistäminen.
8. Pienpanimon tai leipomon hygieniavaatimusten mukainen tilamuutos
  - Elintarvikelainsäädännön edellyttämät parannukset.
9. Varastotilan rakentaminen tai kylmä-/pakastevaraston laajennus
  - Varastointikapasiteetin ja toimitusvarmuuden parantaminen.
10. Lomamökkien tai glamping-rakenteiden rakentaminen
  - Uuden matkailuliiketoiminnan perustaminen tai laajentaminen.



# Yritystoiminnan kehittäminen

- Liiketoimintaa kehittävä voi hakea tukea asiantuntijapalveluiden hankintaan. Tukikelpoisia asiantuntijapalveluita ovat mm. tuotekehitys, tuotannon suunnittelu tai sen parantaminen ja erilaiset kestävän kehityksen näkökulmat.
  - Tuki on 3 000 euroa kertakorvauksena
  - Liiketoimintaa tulee olla vakiintunut ja toimintaa on yleisesti 2–3 vuotta tai vähintään 1 tilikausi
  - Ei myönnetä tavanomaiseen markkinoinnin kehittämissuunnitelmaan
    - Esim. verkkosivujen kehittämiseen tai logon suunnitteluun
    - Hämeen ELY-keskus myöntää kehittämistukea (50 %, maks. 100 000 € kustannukset).





# Yritystoiminnan kehittäminen | esimerkkejä

- **Uuden tuotteen prototyypin suunnittelu ja testaaminen**
  - Tuotekehitykseen liittyvä asiantuntijatyö, esimerkiksi suunnittelutoimiston tai muotoilijan palvelut.
- **Tuotantoprosessin tehostamiseen liittyvä asiantuntija-analyysi**
  - Esimerkiksi lean-menetelmien käyttöönoton suunnittelu ja kehittäminen.
- **Kiertotalousratkaisujen asiantuntija-arviointi**
  - Konsultointi tuotannon tai palvelun ympäristöystävällisyyden parantamiseksi.
- **Vientivalmiuksien kehittäminen**
  - Kansainvälistymiseen liittyvä asiantuntijasparraus.
- **Palveluprosessin uudelleenmuotoilu (service design)**
  - Käyttäjälähtöisten palvelujen suunnittelu asiantuntijan johdolla.
- **Immateriaalioikeuksien (IPR) kartoitus ja suojausstrategia**
  - Esimerkiksi patentointi-, tavaramerkki- tai mallisuoja-analyysi.
- **Ympäristövaikutusten arviointi ja pienentämissuunnitelma**
  - Esimerkiksi hiilijalanjäljen laskenta ja sen pienentämiseen tähtäävä asiantuntijatyö.
- **Laatujärjestelmän suunnittelu ja asiantuntijan auditointi**
  - Esim. ISO 9001 -järjestelmän käyttöönoton valmistelu.



# YRITYSRYHMÄHANKE

- Hankkeen tavoite on yhdistää voimavaroja
- Yritysryhmähanke luo uusia mahdollisuuksia lisätä liikevaihtoa, parantaa kannattavuutta ja kehittää toimintaa.
- 3 – 10 yritystä kehittää toimintojansa **yhdessä**
- Hanke voi sisältää myös yrityskohtaisia kehittämistoimenpiteitä
- 75 % tukitaso
- Hankkeen hallinnoijana voi olla esim. kehittämisorganisaatio, oppilaitos tai kunta
- Tukea voi käyttää: työntekijöiden palkkauskuluihin, matkakustannuksiin, asiantuntijoiden palkkioihin, ostopalveluihin, Pienhankintoihin, kohtuullisiin tarjoilukustannuksiin, kansainväliseen yhteistyöhön liittyviin kustannuksiin, toimistokuluihin, vuokriin, hankkeen ohjausryhmän kuluihin

# YRITYSRYHMÄHANKE, Miksi?

- Resurssien tehokkaampi käyttö: Yritykset voivat jakaa resursseja, kuten markkinointia, tutkimusta ja kehitystä, mikä vähentää kuluja ja lisää tehokkuutta.
- Markkina-aseman parantaminen: Yhteistyön avulla pienet yritykset voivat kilpailla suurempien toimijoiden kanssa, saavuttaen paremman näkyvyyden ja markkina-aseman.
- Innovaatioiden ja osaamisen jakaminen: Yritysryhmät mahdollistavat tiedon ja innovaatioiden vaihdon jäsentensä välillä, edistäen oppimista ja kehitystä.
- Uusien markkinoiden tavoittaminen: Yhteistyö voi avata ovia uusille markkinoille ja asiakasryhmille, joita yksittäinen yritys ei ehkä tavoittaisi.





# TERVETULOA TAINIONVIRRRAN VIETÄVÄKSI

Kaikki me jotain kaipaamme. Laineiden liplatusta tai lumen narskuntaa, metsän rauhaa, kaunista maisemaa, golfbägin kilinää tai tassujen tepsutusta. Endorfiiniryöppyä tai ihan vain palauttavaa aikaa arjen vastapainoksi.



Ihmisten kokoisille ideoille!



Euroopan unionin osarahoittama

# Salpausselkä Pro Fishing – Kalastusmatkailupalvelut

Tarjoamme kalastusaktiviteetteja ja rentoutumista sopivassa suhteessa.

[Tutustu kalastuspaketteihin](#)

[Ota yhteyttä tai pyydä tarjous](#)

## Haluaisitko kalastamaan Vesijärvelle tai veneretkelle Päijänteelle?

Järvi-Suomi alkaa Salpausselältä, vain noin tunnin matkan päässä pääkaupunkiseudulta. Lähdä mukaamme vesille ja tutustu kalastusmatkailupalveluihimme!

# Päijänne-Leader

#alueenparhaaksi



**Joonas Karhinen**

Yritysaktivaattori

044 - 767 1314

joonas.karhinen@paijanne-leader.fi



**JP Jauhiainen**

Johtava asiantuntija

0400-876442

jp.jauhiainen@paijanne-leader.fi

