

Tulvivat pellot (Hämeessä)

Jukka Sainio

2.4.2025

Tulvien hydrologia

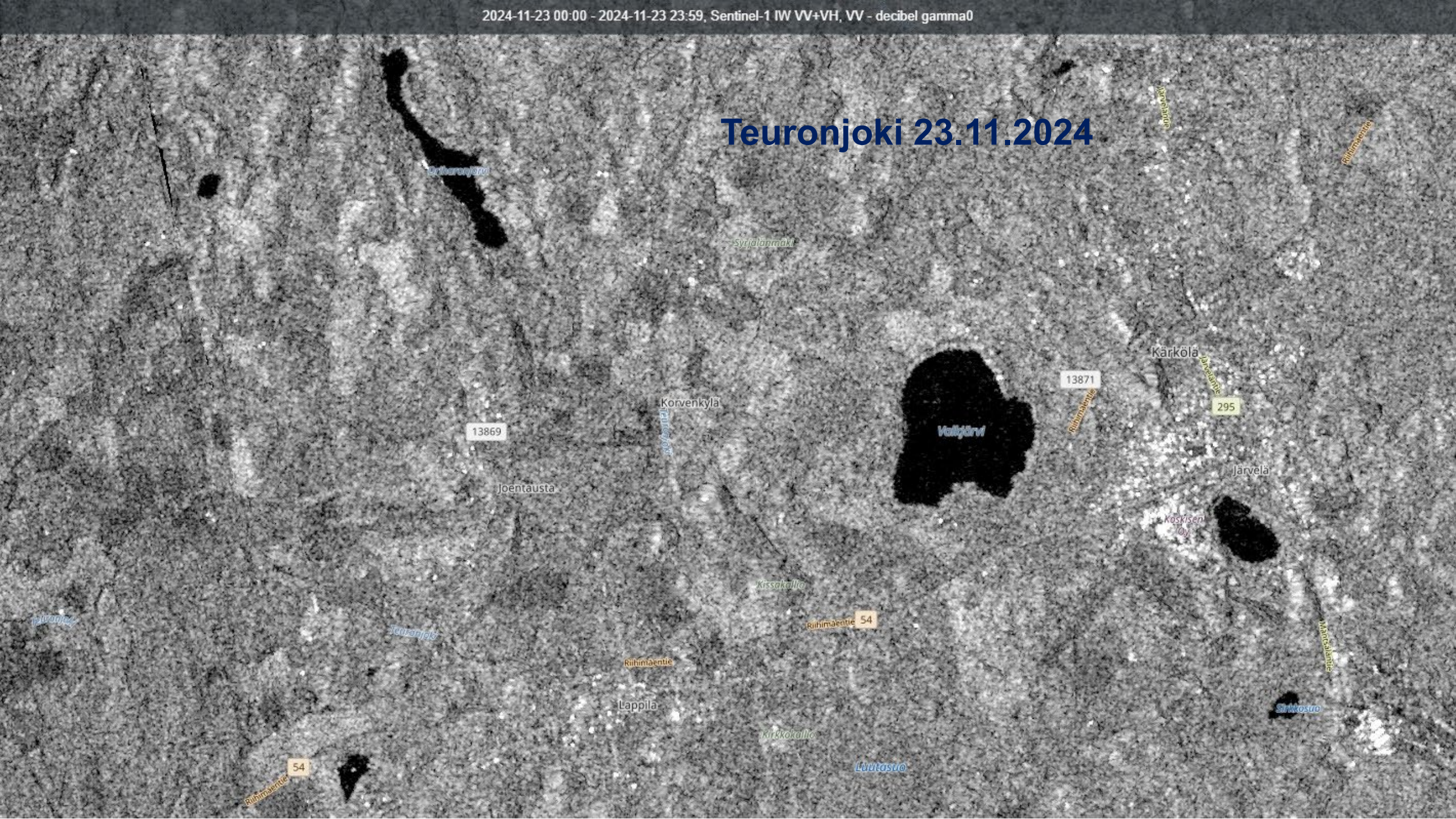
- Suomen ilmastossa veden määrä vesistöissä vaihtelee valtavasti
 - Vettä kerääntyy talvisin lumena ja sen sulaessa vesistöihin valuu kerralla jopa puolet koko vuoden valunnasta (sadanta – haihdunta)
- Mikään vesistöalue ei selviä valuntapiikeistä tulvimatta
 - Tulva voi nousta tulvametsiin, -luhtiin, -niityille yms. jossa tulvasta on hyötyä ekologialle
 - Tulva voi kastella rakennuksia ja aiheuttaa vahinkoja tai yhteiskunnallista haittaa (liikenne)
 - Tai sitten tulva voi nousta pelloille

Tulvat pelloilla

- Pelloille nousevat tulvat aiheuttavat usein merkittävää henkilökohtaista haittaa maatalousyrittäjälle
 - Peltotöiden vaikeutuminen keväisin
 - Sadonmenetykset
- Lisäksi pelloilta huuhtoutuu runsaasti ravinteita vesistöön
 - Lannoitteen menetykset
 - Edistää vesistöjen ja Itämeren rehevöitymistä



Teuronjoki 23.11.2024



Teuronjoki

Syrjälammi

Riihimäentie

Riihimäentie

Kärkölä

13871

295

Korvenkylä

Valkjärvi

13869

Joentausta

Järvelä

Koskisen Oy

Kissakallio

Riihimäentie 54

Riihimäentie

Lappila

Kissakallio

Lautasuo

54

Riihimäentie

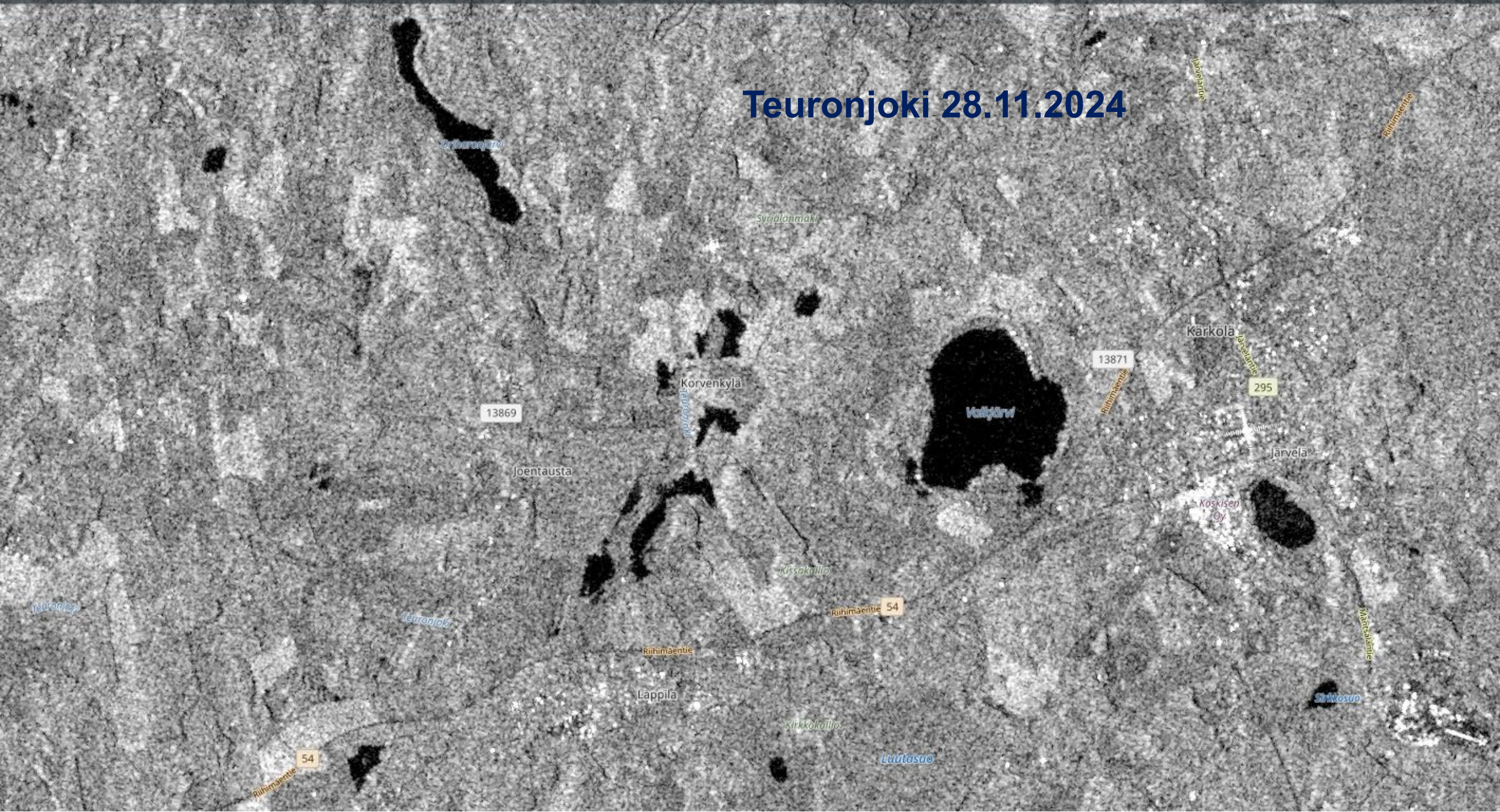
Riihimäentie

Sinkkosuo

Teuronjoki

Teuronjoki

Teuronjoki 28.11.2024



Orinajärvi

Syrjälänmaki

Joentienjoki

Riihimäentie

Kärkölä

13871

295

Korvenkylä

13869

Valkjärvi

Riihimäentie

Joentausta

Järvelä

Koskisen Oy

Kissakallio

Riihimäentie 54

Teuronjoki

Teuronjoki

Riihimäentie

Maastajantie

Lappila

Sinkkosuo

Kirkkokallio

Luutasuo

54

Riihimäentie

maa

Porvoonjoki 23.11.2024

*Linnolstenen
luonnonsuojelualue*

296

Venetsia

167

Renkomäki

167

Pasina

Pennala

Herrala

Rautamäki

Lühtikylä

115

115

Viljanemi

Virenoja

140

Keituri

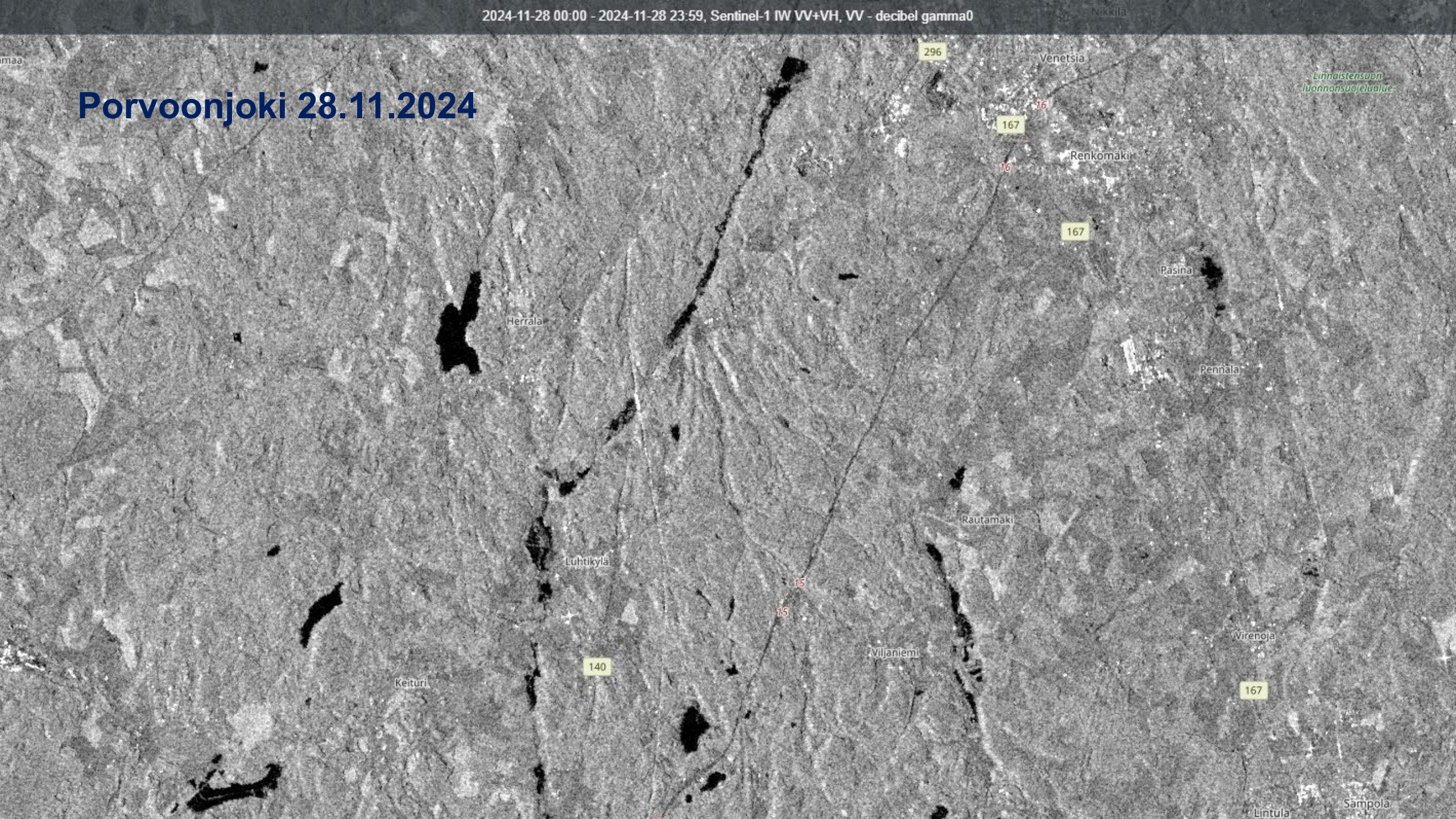
167

Lintula

Sampola

Porvoonjoki 28.11.2024

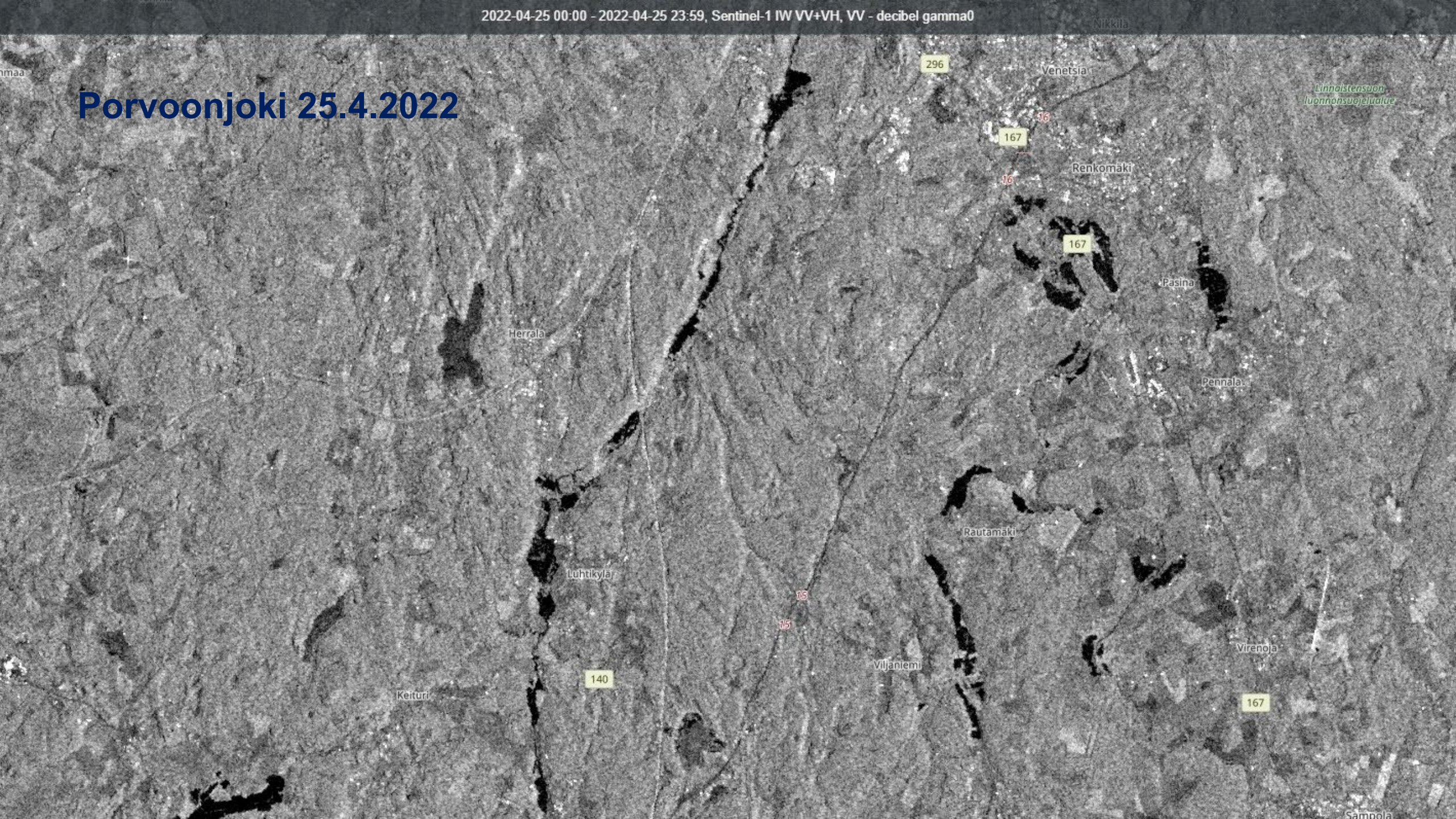
Linnalstensvan
luonnonsuojeluala



Porvoonjoki 25.4.2022

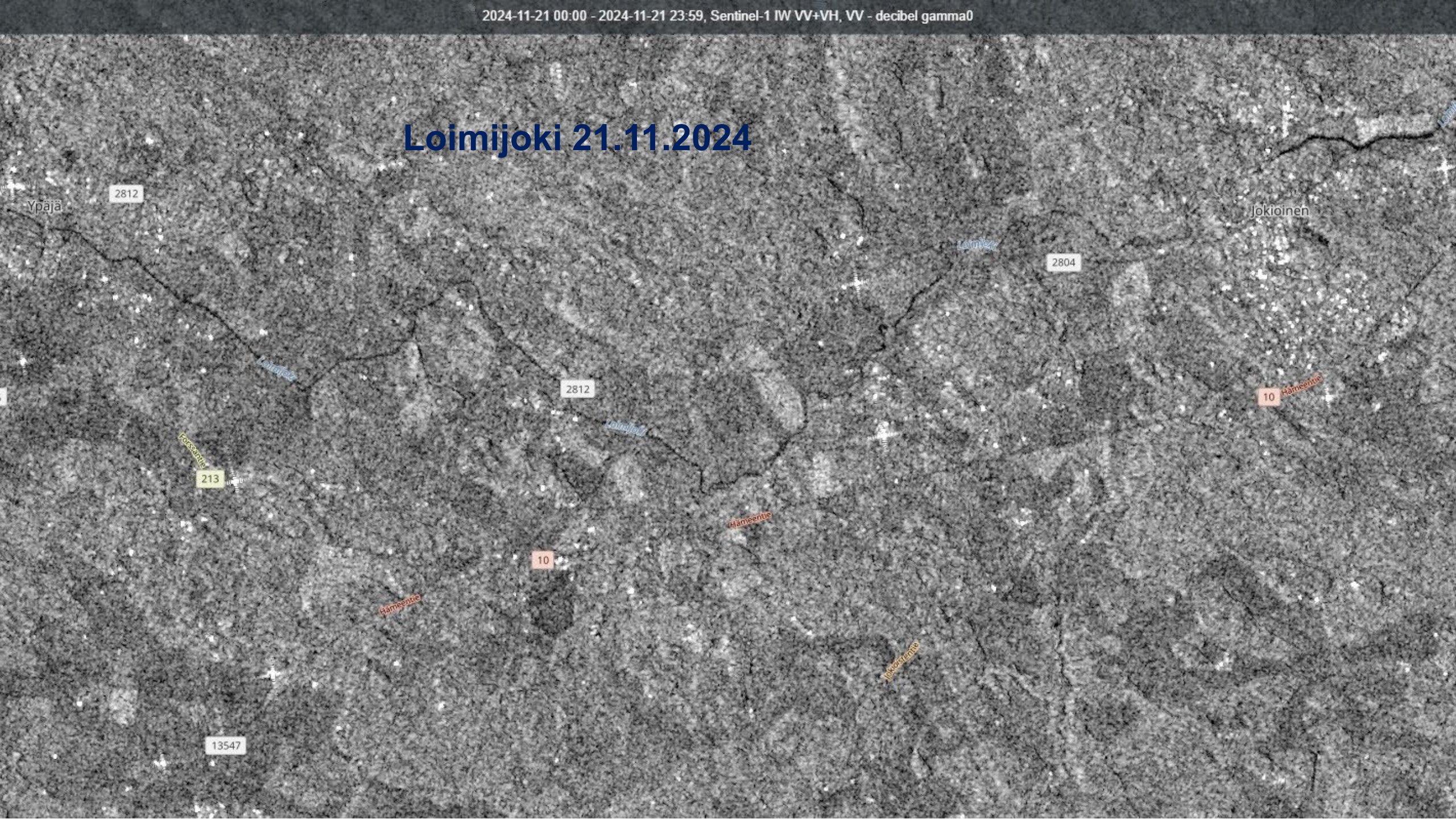
Linnostensuon
luonnonsuojeluala

hmaa

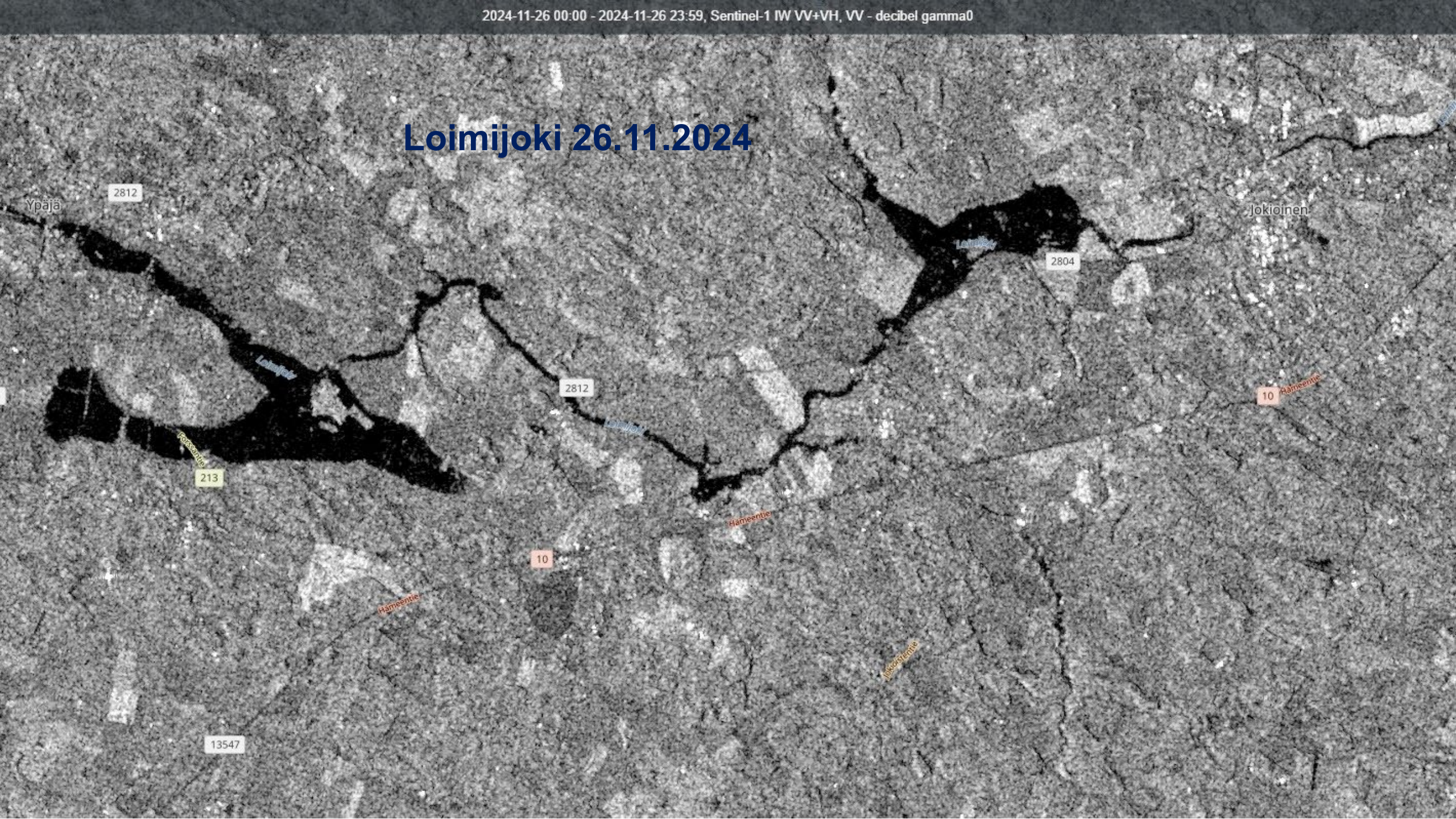


Sampola

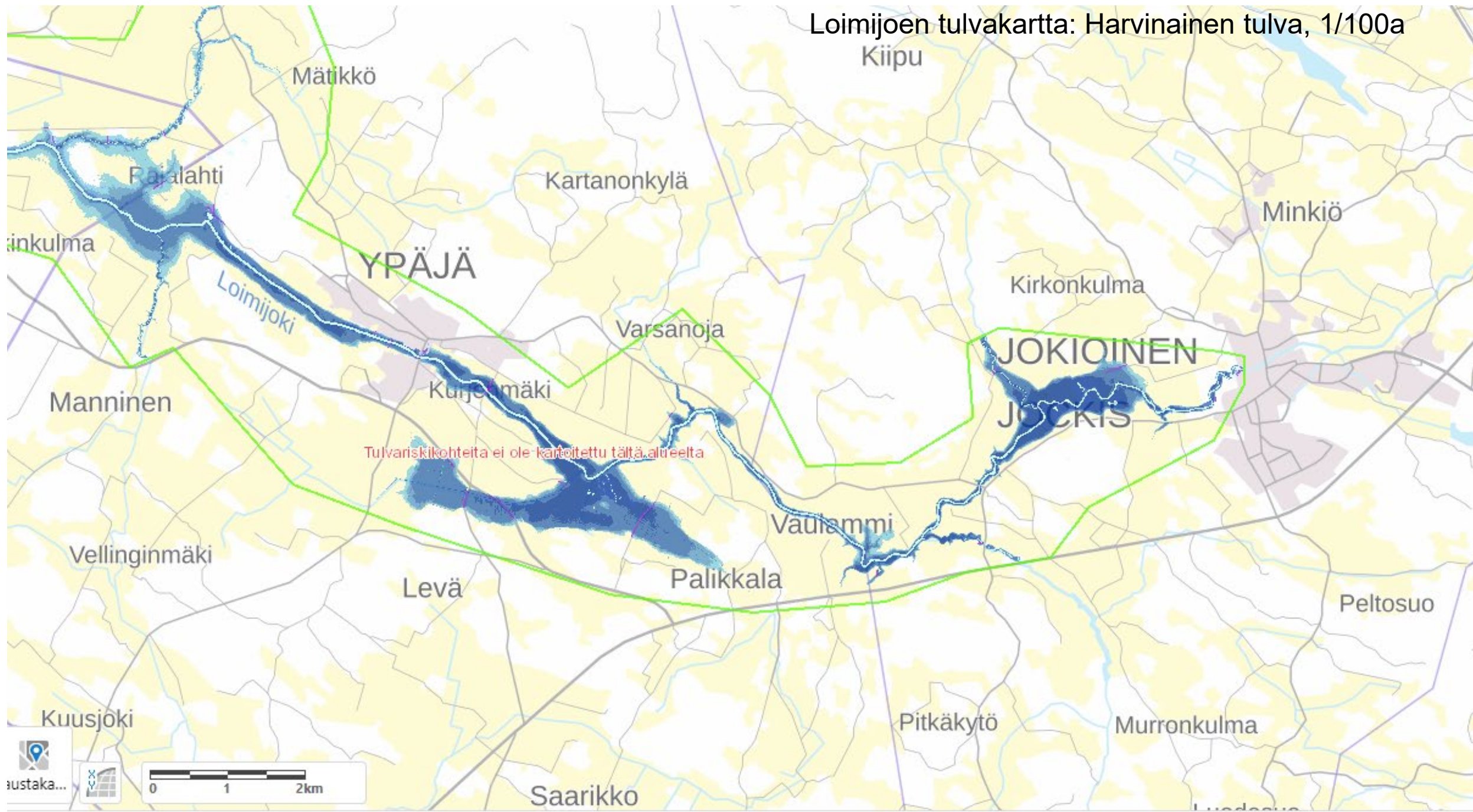
Loimijoki 21.11.2024



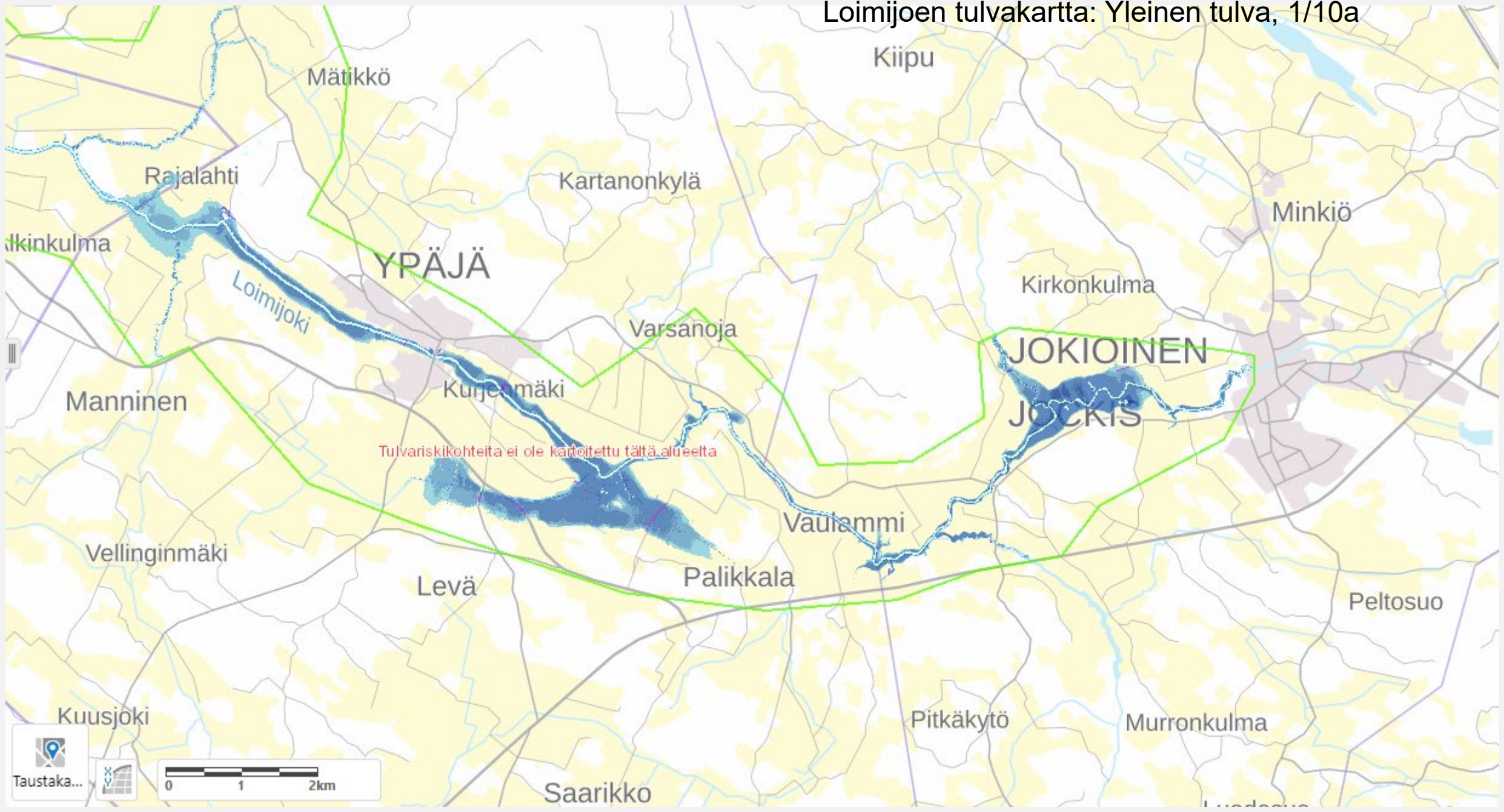
Loimijoki 26.11.2024



Loimijoen tulvakartta: Harvinainen tulva, 1/100a



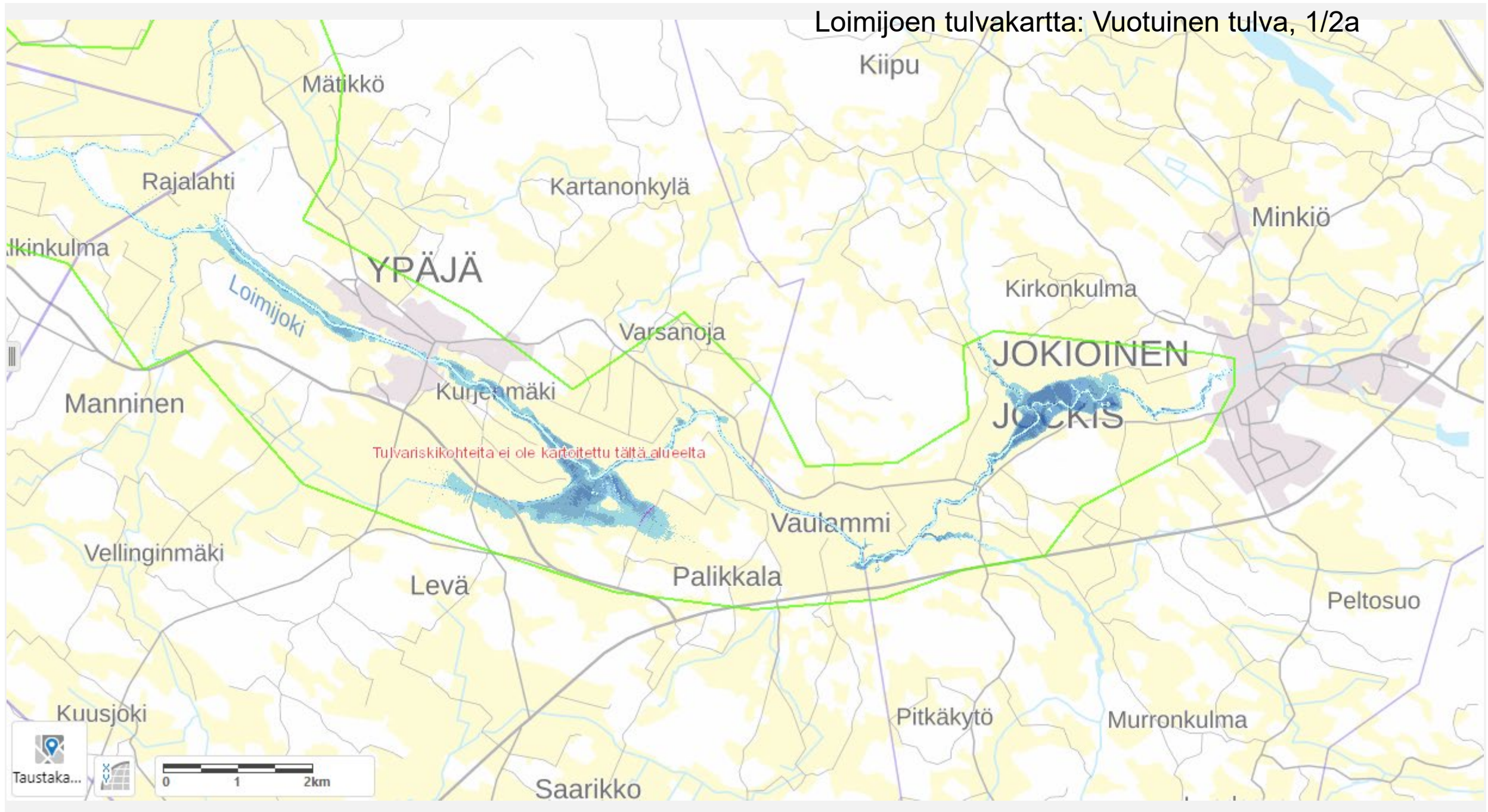
Loimijoen tulvakartta: Yleinen tulva, 1/10a



Taustaka...

0 1 2km

Loimijoen tulvakartta: Vuotuinen tulva, 1/2a



Miksi juuri pellot tulvivat niin usein?

- Luonnollisesti tulvivilla alueilla maankäyttö on usein valikoitunut viljelyksi
 - Usein hyvää viljelymaata
 - Ei sovellu rakentamiseen
- Harvemmin tulviva pelto on voinut vuosikymmenten viljelyn myötä painua, jolloin tulvat ovat yleistyneet
- Yläpuolisen valuma-alueen maankäyttö, kuivatus ja vesien käyttö on kaikkialla lisännyt tulvavirtaamia