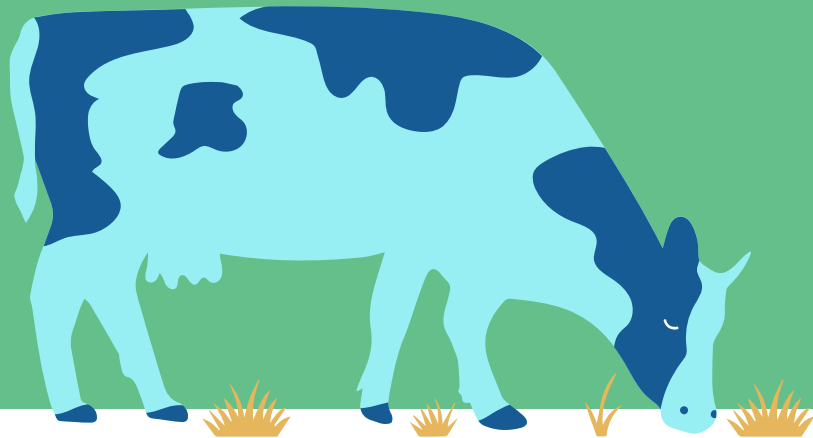
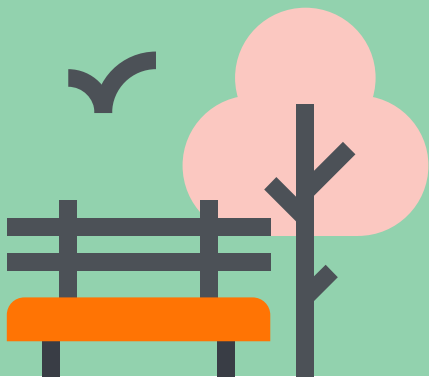


# Maatalouden investointituet marjatiloilille

Juha Ikäheimo, rahoitusasiantuntija  
Itä-Suomen elinvoimakeskus



# Nuoren viljelijän aloitustuki



# Nuoren viljelijän aloitustuki, perussäännöt



## Ikä

Hakijan on oltava alle 41-vuotias hakemuksen jättöhetkellä.



## Koulutus

Vähintään toisen asteen luonnonvara-alan koulutus tai riittävä kokemus + lisäopinnot.



## Ensikertalaisuus

Perustat tilan tai ryhdyt päävastuulliseksi yrittäjäksi ensimmäistä kertaa.



# Kuka voi saada nuoren viljelijän aloitustukea

- **Tuensaaja:**

- Täysi-ikäinen, alle 41-vuotias luonnollinen henkilö, joka aloittaa tilanpidon ensimmäistä kertaa
- Yhteisö, jossa määräysvalta on yhdellä tai useammalla luonnollisella henkilöllä, joka täyttää tuen myöntöedellytykset

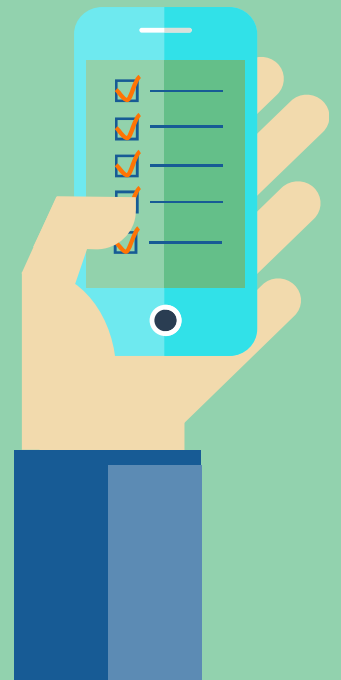
- **Esimerkit:**

- Hakijana luonnollinen henkilö, ostaa tilan kokonaan tai esim. 50 % ja perustaa maatalousyhtymän esim. vanhempien kanssa
- Hakijana yksi tai useampi luonnollinen henkilö, esimerkiksi sisarukset -> jokainen jättää oman hakemuksensa ja yrittäjätulon tulee täytyä jokaisella hakijalla -> määräysvalta nuorilla yhdessä
- Hakijana osakeyhtiö -> määräysvalta yhdellä tai useammalla luonnollisella henkilöllä, joka täyttää tuen myöntöedellytykset

# Nuoren viljelijän aloitustuki

- Avustuksen määrä 40 000 €
- Korkotukilainan määrä enintään 250 000 €
- Korkotukilainaan sisältyvän korkotuen ja varainsiirtovapauden määrä korkeintaan 40 000 €, josta korkotuen määrä enintään 35 000 €
- Nuoren viljelijän aloitustuen määrä yhteensä korkeintaan 80 000 €
- **Yrittäjätulovaatimus 22 000 € (4. kalenterivuonna tuen myöntämisen jälkeen)**
  - nuoren viljelijän aloitustukihakemukseen tehdään tukipäätös vuonna 2026 -> yrittäjätulon tulee olla 22 000 € viimeistään 4. kalenterivuonna tuen myöntämisen jälkeen, eli vuonna 2030

# Maatalouden investointituet



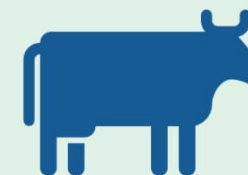
# Maatalouden investointituet rahoituskaudella 2023-27



Maatalouden investointituen tavoitteena on maatilojen kilpailukyvyyn kehittäminen ja nykyaikaistaminen



Investointituella edistetään myös ympäristön tilaa ja kestäväää tuotantotapaa.



Lisäksi tuetaan maatilojen energiainvestointeja sekä edistetään eläinten hyvinvointia ja bioturvallisuutta.

# Maatalouden investointituki rahoituskaudella 2023-27

- Investointituen avulla edistetään maatilojen rakennushankkeita sekä kone- ja laitehankintoja, jotka parantavat toiminnan tehokkuutta. Uudet tuotantorakennukset edistävät eläinten hyvinvointia ja niissä myös viljelijän on parempi työskennellä.
- Maatalouden investointitukea myönnetään avustuksena, korkotukena ja valtiontakauksena.
- Investointitukea on haettu Pohjois-Savon ja Itä-Suomen alueella ennätysellisen vilkkaasti tammikuussa 2026.

Tukikohde	Avustus	Korkotukilaina	Korkotuen määrä
Lypsy- ja lihakarjatalous	35 % (+10%)	50%	5%
Sikatalous, Lammas- ja vuohitalous, Hevostalous	35 % (+10%)	50%	5%
<b>Kasvihuonetuotanto</b>	25 % (+10%)	50%	5%
Kuivaamo	25 % (+10%)	50%	5%
<b>Varasto</b>	25 % (+10%)	50%	5%
<b>Myyntikunnostus</b>	25 % (+10%)	50%	5%
Työympäristö ja tuotantohygienia	25 %		
Ympäristön tila ja kestävä tuotantotapa (sis. <b>salaojitus</b> )	40 %		
<b>Maatilan energiainvestoinnit</b>	40%		
Biokaasulaitokset	50%		
Eläinten hyvinvointi ja bioturvallisuus	40 %		

# Tukirajat ja vaatimukset

- Liiketoimintasuunnitelmaa vaativissa investoinneissa on vaatimuksena, että tuen saaja saavuttaa viimeistään kolmantena vuonna tuen myöntämisestä **25 000** euron maatalouden yrittäjätulon.
  - Kilpailukykyä edistävät rakentamisinvestoinnit
  - Työympäristöä ja tuotantohygieniaa edistävät investoinnit
- Rakentamisinvestoinneissa myönnettävän tuen pitää ylittää **7000** euroa.
  - Tähän tukeen lasketaan myönnettävä avustus ja korkotukilainan korkotuki.
- Kone- ja laiteinvestoinneissa sekä salaojituksessa myönnettävän tuen pitää ylittää **3000** euroa.

# Maatalouden investointituen hakeminen

- Tuen hakeminen samoin kuin maksatuksen hakeminen tapahtuu sähköisesti Hyrrä-palvelussa
- Tukihaku on jatkuva ja hakemukset käsitellään tukijaksoittain
- Vuodessa on 4 tukijaksoa
  - **16.10.-15.1.**
  - **16.1.-15.3.**
  - **16.3.-15.8.**
  - **16.8.-15.10.**
- Tukijakson päättymisen jälkeen hakijalla on vielä mahdollisuus täydentää hakemusta
- Tuettavat hakemukset valitaan valintakriteerien perusteella.

# Investointitukien hyödyntäminen marjataloilla

- Myyntikunnostustilat (pakkaaminen, kylmiöt)
- Kasvihuoneiden investointituki, kasvutunnelit ja niissä tarvittavat koneet/laitteet
- Maatalouden energiatuki: hakelämmitys, maalämpö, aurinkopaneelit
- Salaojitus
- Täsmäviljelyn hyödyntäminen (kasvinsuojelu jne.)
  
- Tukea ei myönnetä
  - Työntekijöiden majoitustilat
  - Peltoviljelykoneet
  - Marjanviljelypeltojen perustaminen

# Muita investointituen ehtoja, aloittaminen

- **Investointia ei saa aloittaa ennen hakemuksen vireilletuloa.**
  - Rakennus- ja salaojasuunnitelmista aiheutuvat kustannukset ovat tukikelpoisia, vaikka ne olisivat syntyneet ennen kuin hakemus on tullut vireille Hyrrässä.
- **Mikä on aloittamista?**
  - Kun rakennat tai laajennat rakennusta: Perustustyö on aloitettu valamalla tai muulla vastaavalla kestäväällä tavalla tai jos perustustyön toteuttaa urakoitsija, lopullinen urakkasopimus on allekirjoitettu.
  - Kun peruskorjaat rakennusta: Työn tekeminen on aloitettu tai jos se teetetään, lopullinen sopimus työn tekemisestä on allekirjoitettu.
  - Kun hankit koneen tai laitteen: Tilaus on tehty tai sopimus hankinnasta on allekirjoitettu. Jos tilausta ei edellytetä, hankintahinta tai sen ensimmäinen erä on maksettu.
- **Hakemuksen vireilletulon jälkeen hankkeen saa aloittaa omalla riskillä.**

# Tärkeät huomiot investointituen haussa

- **OLE AJOISSA LIIKKEELLÄ**

- Isoissa hankkeissa kannattaa varata vuosi aikaa suunnitteluun, liiketoimintasuunnitelmaan jne.
- Pankkien luottolupausten käsittelyajat ovat pidentyneet. Samoin rakentamis- ja ympäristöluvan saamisessa voi mennä yllättävän kauan

- **HUOMIOI HAKUAJAT JA TEE HAKEMUS HYRRÄÄN AJOISSA**

- Tukijaksot päättyvät 15.1., 15.3., 15.8. ja 15.10.
- Hanki tarvittavat liitteet ajoissa ja tee hakemus mahdollisimman valmiina Hyrrään

- **TOTEUTA HANKE KAHDEN VUODEN KULUESSA, MUTTA ÄLÄ ALOITA JA ÄLÄKÄ TEE HANKINTOJA ENNEN HAKEMUKSEN LAITTAMISTA VIREILLE**