



Ajankohtaista luomuvälvonnasta- kasvintuotanto

Ylivieska 18.2.2025

Rantsila 20.2.2025

Luomutarkastukseen valmistautuminen

Varmista ennen luomutarkastusta, että tarvittavat asiakirjat ovat päivitettyt ja saatavilla. Varmista myös, että ne verokirjanpidon tositteet, joilla on merkitystä luomutarkastusten kannalta, ovat saatavissa tarkastuksen yhteydessä:

- Luomusuunnitelma
 - Kopio tukihakemuksen kasvulohkolomakkeesta 102B tai tallennusilmoitus
 - Varastokirjanpito taseineen
 - Kasvulohkokohtaiset muistiinpanot
 - Tositteet tilalle saapuneista ja tilalta lähteneistä tuotantopanoksista ja tuotteista
 - Mahdolliset selvitykset, sopimukset ja luvat
- Ruokaviraston viljelijäkirje - kannattaa lukea!



Luomutuotantoehtojen muutokset 2025

Muutos piensiemienisten palkokasvien määrään nurmiksissa

- Poistettu vaatimus, jonka mukaan piensiemienisten palkokasvilajien siementen osuus siemenseksissa tulee olla vähintään 15 prosenttia.
- Piensiemienisten palkokasvilajien siementen määrä voi olla vähemmän kuin 3 kg/ha
 - Asianmukaisen kasvuston perustaminen
 - Tarvittaessa täydennyskylvö
- Piensiemienisiin palkokasveihin luetaan apilat, mesikät, mailaset ja maitteet



Muutos viljelykiertoon

Muutos nurmiheinäkasvien sertifioituun siementuotantoon

- Sallitaan enintään seitsemänvuotinen viljelykierto, jossa on vähintään yksi palkokasvi pääkasvina (Esim. Herne, härkäpapu, vlrna)
- Esim. 1. kevätvilja + ns - 2. Timotei - 3. Timotei - 4. Timotei - 5. Timotei - 6. Herne - 7. Syysvilja

Viljelykierron vähimmäisvaatimukset

- Monivuotinen viljelykierto, loholla palkokasveja pääkasveina tai aluskasveina vähintään 30 %
- Vähintään yksi maan viljavuutta ylläpitävä kasvusto pääkasvina
- Vähintään 50 % viljelykierron vuosista maan viljavuutta ylläpitäviä kasveja pää-, väli tai kerääjäkasveina
- Lisäksi noudatettava kasvinvuorotusvaatimuksia
 - Viljakasveja enintään 3 vuotena peräkkäin
 - Palkoviljoja, öljykasveja, perunaa sekä muita kasvisuvun yksivuotisia erikoiskasveja enintään 2 vuotena peräkkäin



Muutos viljavuuskasvustoon

Lisäys kasvilajeihin

- Luetteloon lisätty yksivuotiset kasvilajit, joiden sadonkorjuu tapahtuu kasvukautta seuraavana vuonna (esimerkiksi kuituhamppu)

Viljavuuskasvustona huomioidaan

- Yksi- ja monivuotiset nurmet
- Yksivuotinen viherlannoituskasvusto pääkasvina
- Aluskasvit, jotka voivat olla nurmipalkokasveja tai muita nurmikasveja tai väli- tai kerääjäkasveja
- Ympäristökorvauksen lohko kohtaisen toimenpiteen mukaiset saneeraus- ja maanparannuskasvit

2023	2024	2025	2026		
T.tapa	Kasvi	T.tapa	Kasvi	Kasvi	Kasvi
Luomu	Luonnonhoitopellot, niittykasvit väh. 2-v	Luomu	Luonnonhoitopellot, niittykasvit väh. 2-v	Luonnonhoitopellot, niittykasvit väh. 2-v	Luonnonhoitopellot, niittykasvit väh. 2-v
Luomu	Säilörehu	Luomu	Ohra	Ohra + nurmen siemen	Säilörehu
Luomu	Säilörehu	Luomu	Ohra	Ohra + nurmen siemen	Säilörehu
Luomu	Säilörehu	Luomu	Ohra	Ohra + nurmen siemen	Säilörehu

Lisäysaineisto

Yleinen lupa 2025

- Jos lisäysaineisto on listalla, on se voimassa koko vuoden.
- Listalta ei oteta pois, mutta sinne voidaan lisätä
- Päätös yleisestä luvasta koskee tavanomaista lisäysaineistoa, joka käytetään kasvukaudella 2025
 - Jos 2025 yleisellä luvalla hankittua siementä jää varastoon – tarkistettava onko haettava ELY-keskukselta kasvukaudelle 2026

Kasvipassi - Plant Passport

TOIMITTAJAN VAKUUSTODISTUS
Juuson Juurivoimaseos L

KAUPPAERÄ FI1361-21576

	Sekoitus- suhte %	Itävyys %
UULA-TIMOTEI	13	95
KAROLINA-RUOKONATA	8	95
JÖGEVA118-SINIMAILANEN	12	88
KARLU-REHUMAILANEN	3	36
REHUKATTARA	5	78
LIPOCHE-NURMINATA	4	91
RIIKKA-ENGLANNINRAIHEINÄ	8	98
BALIN-NIITTYNURMIKKA	5	91
MONDORA-ITALIANRAIHEINÄ	5	93
AMBA-KOIRANHEINÄ	5	96
REHUSIKURI	4	90
LEO-KELTAMAITE	5	86
SELMA-PUNA-APILA	5	95
JUURIAPIILA	5	90
JÖGEVA2-ALSIKEAPILA	4	97
JÖGEVA4-VALKOAPILA	2	95
KUMIINA	3	82
HUNAJAKUKKA	2	86
KEHÄKUKKA	1	
NIKKO	1	

...ilästen apiloiden ja keltamaitteen siemenet typpibakteerikasvat...

PAKKAUS...

Kansallinen luettelo 2025

- Virallinen luettelo lajeista, alalajeista ja lajikkeista, joita on luonnonmukaisena määrällisesti ja sopivina lajikkeina saatavana
- Listalla oleville lisäysaineistoille ei ole mahdollista saada eräkohtaista lupaa tavanomaiselle siemenelle
 - Paitsi uuden lisäysaineiston tuotantoon ja tietyissä erityistilanteissa
- Kansallinen luettelo on voimassa 1.2.2025 - 31.1.2026



Kansallinen luettelo 2025

kylvösiemen	
Herne	Ei koske ruokahernettä (elintarvikekäyttöön)
Auringonkukka *	
Puna-apila	
Nurminata*	
Rehuvirna *	
Ruisvirna *	
Ruokonata	
Syysruis	Ei koske hybridilajikkeita
Syysvehnä *	
Timotei	
Syysrypsi	
Viljatatar eli tattari *	

Taimet ja kasvullinen lisäaineisto	
Mustaherukka	Taimet ja pistokkaat
Viherherukka	Taimet ja pistokkaat
Puutarhamansikka	Taimet ja pistokkaat
Omena	Taimet (ei koske pistokkaita)
Vadelma	Taimet (ei koske pistokkaita)
Ruusukvitteni	Taimet (ei koske pistokkaita)

* 2025 uutena tulleet lajit/lajikkeet

2025 poistunut vihermassatuotantoon tarkoitettu herne

Luomutilan kirjanpito

Lohkokirjanpito

- Mm. kylvö, lannoitus, muokkaukset, sadonkorjuu, satomäärät

Varastokirjanpito

- Ostot ja hankinnat, käyttö, sato, varasto, myynti
- Myös pystyy myytyjen satojen osalta
- <https://www.luomuisasatakunta.fi/materiaalit/mallipohja-varastokirjanpitoon/>

Vastaanottotarkastusten kuittaus

- Kuvaus luomusuunnitelmaan
- Dokumentointi kirjanpitoaineistoon/muistiinpanoihin

Luomusuunnitelmat

- Luomusuunnitelma uuden mallin mukaisia, ottaa huomioon ko. asiat
- Riskit: esim kasvinsuojeluainejäämiä sisältävien tuotantopanosten riskit (siemenet, lannoitteet, kompostimateriaali, kuivikkeet)
- Ruokaviraston luomusuunnitelmapohja:

Dokumentit talteen

- Kopio myyntidokumentista
- Kopio vaatimuksenmukaisuusvakuutuksesta



Alihankintasopimus ja laajaperäisyys selvitys

Alihankintasopimuksesta uusi lomakepohja

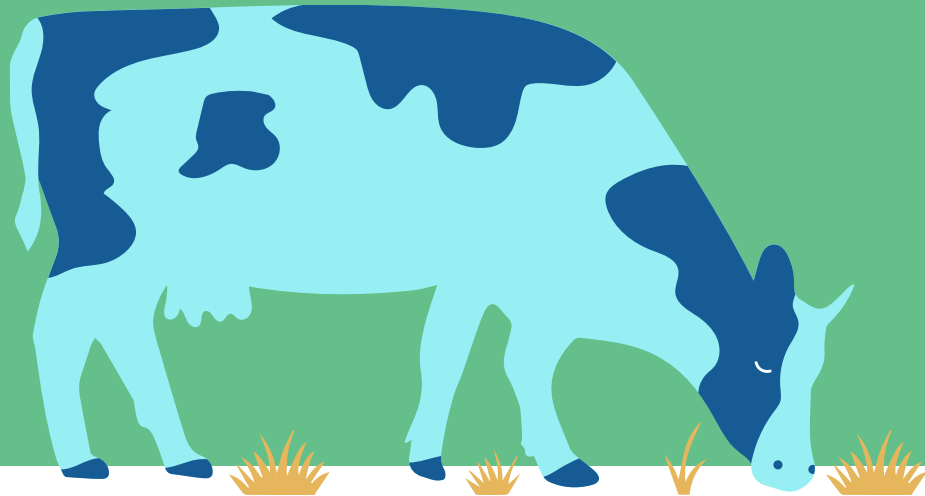
- Tarkista onko vanhalla pohjalla
- Uusi sopimus ja lähetä kopio Elyyn
- Mikäli alihankkija vaihtuu esim. kuivaamo

Laajaperäisyys selvitykset

- Tarkista onko ajan tasalla
- Voimassa 5 vuotta
- Jos vanhentunut, tee uusi ja säilytä omassa dokumenteissa, tarkistetaan luomutarkastuksella




Ajankohtaista eläintuotannossa



Luomutarkastukseen valmistautuminen eläintilalla

- Eläintenhoitosuunnitelma ajan tasalla
- Onko eläinten määrässä muutoksia – huomioi pinta-alat
- Ajantasaiset eläinluettelot
- Ostetut/myydyt eläimet
- Kopiot vaatimuksenmukaisuusvakuutuksista, sertifikaatti
- Ostetut rehut
- Käytetyt rehut: rehunkulutus ja laskelmat
- Sv-rehujen osuus, karkearehun/väkirehun osuus
- Laidunnusajat
- Lääkitys ja varoajat
- Kuittaus, mikäli eläinlääkkeitä ei ole käytetty
- Eläintuotannon luvat



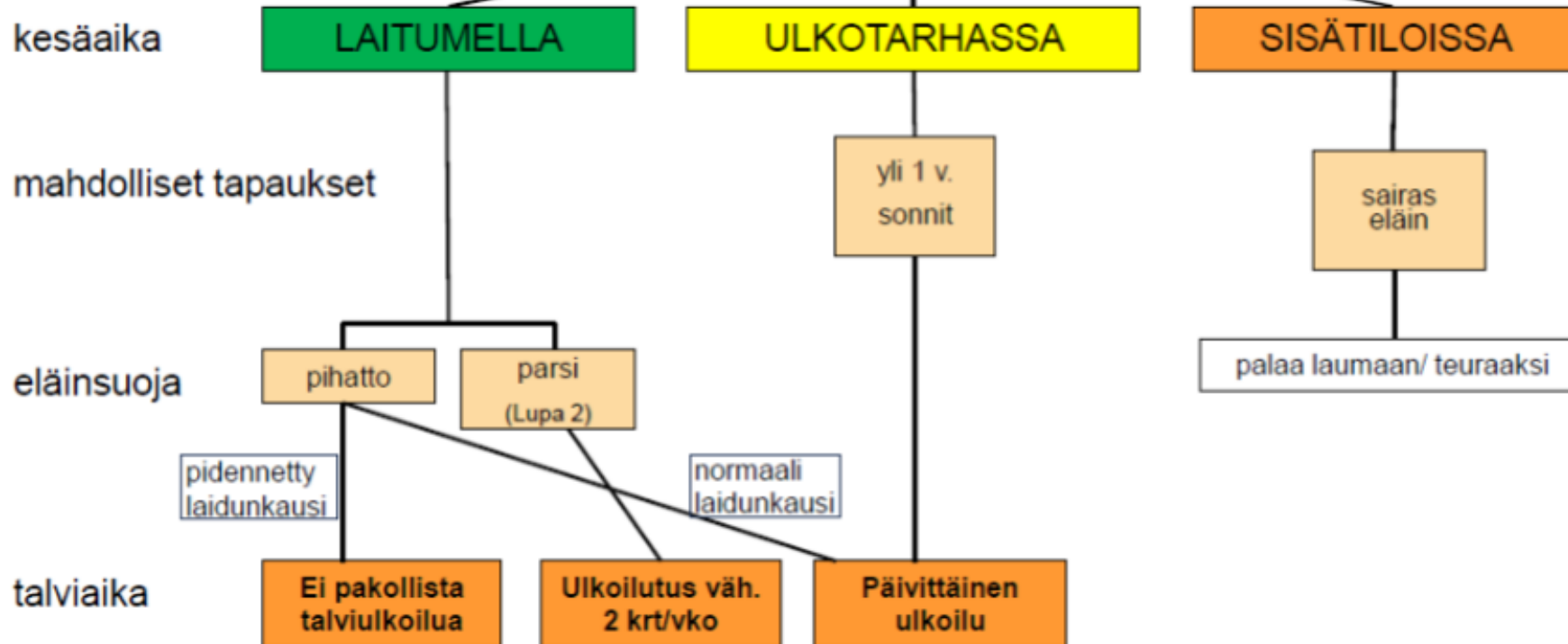
A brown cow is grazing in a lush green field filled with tall grass and numerous pink flowers. The cow's head is in the foreground on the right, looking towards the left. The background is a dense field of similar vegetation.

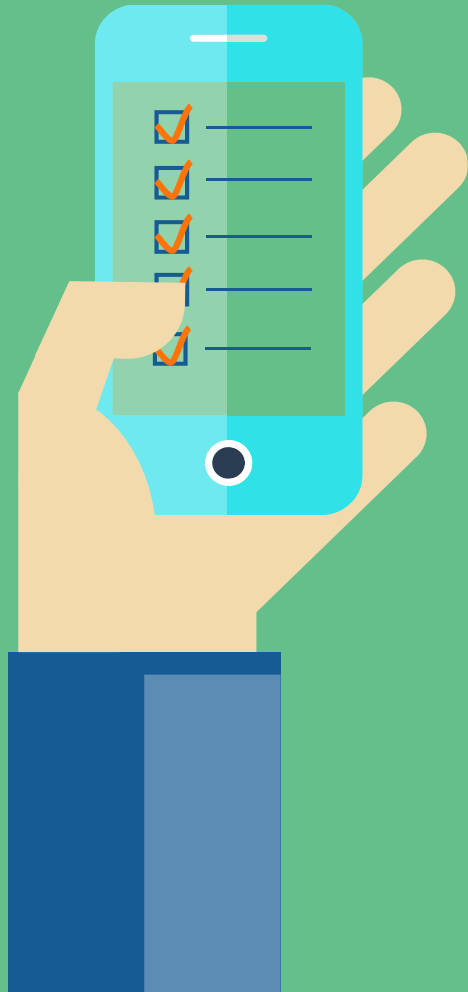
Löytyykö tuotteesta
merkintä, joka kertoo
sen olevan luomurehu?

”Voidaan käyttää
luonnonmukaisessa
tuotannossa asetuksen
(EU) N:o 2018/848 ja
(EU) N:o 2021/1165
mukaisesti”

NAUTOJEN ULKOILU

1.1.2022





Yhteystiedot

Asiantuntija Johanna Honkanen, p. 0295 038 058

Asiantuntija Anna-Leena Vierimaa p. 0295038073

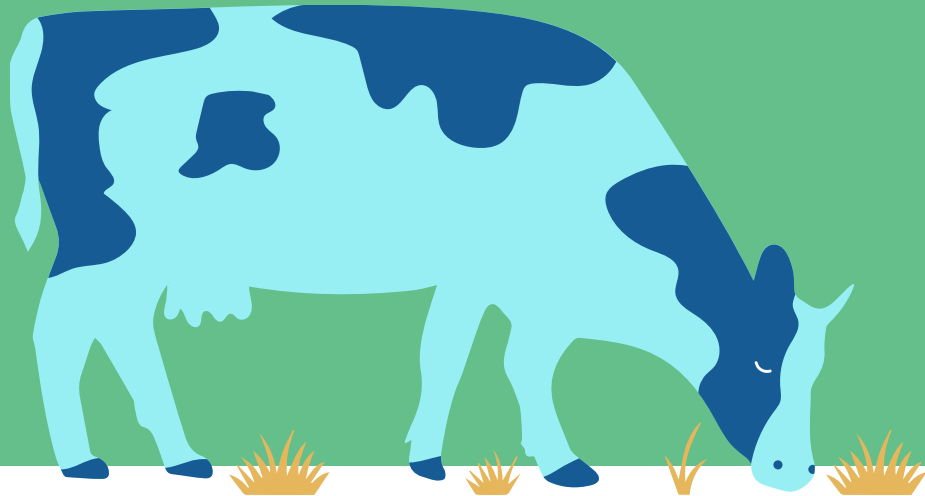
Sähköposti: luomu.pohjois-pohjanmaa@ely-keskus.fi



Luomusitoumus 2025

Ylivieska 18.2.2025

Rantsila 20.2.2025



Tukihaku 2025

- Uusia sitoumuksia mahdollista hakea
- Voimassa olevaan sitoumuksen voi hakea lisäaloja
 - Lisäalat liitetään voimassa olevaan sitoumukseen ilman pinta-ala rajoitteita
 - Lisäalana haettavien lohkojen oltava korvauskelpoisia
- Haku sähköisesti vipu-palvelussa
- Kaikilla tilan lohkoilla noudatettava luomutuotannon ehtoja (myös sitoumuksen ulkopuolella olevilla lohkoilla) pl. osittaisen sitoumuksen tavanomaisessa viljelyssä olevat lohkot
 - Mikäli ehtoja ei voida lohkolla noudattaa, lohko/ala on jätettävä pois tukihakemukselta

Sitoumuksen muutokset

- Lomake 215M (palautus ELY-keskukseen viimeistään päätukihaun viimeisenä päivänä) / sähköisesti vipu-palvelussa?
 - Sitoumustyyppin vaihtaminen (kasvintuotannon sitoumus => kotieläintuotannon sitoumus tai toisinpäin)
 - Sitoumustyyppin lisätiedon vaihtaminen (myyntikasvivaatimuksen noudattaminen / rehuntuotantosopimus / vähintään 50 % sadosta omille luomukotieläinsitoumuksen eläimille)
 - Kotieläinsitoumuksen eläinlajien poisto / uuden eläinlajin lisäys
- Huom! Kotieläintilan on oltava eläinten osalta valvonnassa 30.4. asti, jotta kotieläinkorotus voidaan maksaa kyseiseltä sitoumusvuodelta

Sitoumuksen siirtäminen

- Koko sitoumuksen voi siirtää tai jakaa saman tilan osalliselle tai toisen tilan viljelijälle
- Siirron saaja voi jatkaa sitoumusta tai sen osan noudattamista jäljellä olevan sitoumuskauden ajan
- Siirron saajan tulee täyttää korvauksen saajan edellytykset: aktiiviviljelijä, ikävaatimus, luonnonmukaisen tuotannon koulutusvaatimus, luomuvalvontaan kuuluminen
- Jos jatkaja ei jatka sitoumuksen noudattamista, sitoumus raukeaa ja sitoumuksesta luopujalle ei seuraa takaisinperintää. Jos sitoumus raukeaa hyväksyttävällä tavalla, tällöin ei tarvitse suorittaa yhden päivän lisäkoulutusta



Sitoumuksen siirtäminen

- Lomake 160, liitteet:
 - Tilakauppa /spv
 - Kauppakirja
 - Luomukurssitodistus
 - Luomuvalvontalomake 10
- Maatilan yhtiöittäminen tai yhtymän perustaminen
 - Osakeyhtiön kaupparekisteriote tai osakeyhtiön apportti
 - Maatalousyhtymän perustamisilmoitus
 - Luomukurssitodistus tarvittaessa
 - Luomuvalvontalomake 10

Sitoumuksen päättyminen

- Ei seuraamuksia, jos:
 - Tilan korvauskelpoinen ala alle 5 ha peltojen hallinnan siirron vuoksi
 - Puutarhakasvivilalla ala jää alle 1 ha (hallinnan siirron vuoksi)
 - Kotieläinsitoumuksen tehneellä tilalla eläinmäärä laskee alle 5 ey hallinnan siirron vuoksi
- Jos sitoumus päätetään muusta syystä => takaisinperintä (pl. ylivoimainen este tai poikkeuksellinen olosuhde)

Myyntikasvivaatimus

- Myyntikasvivaatimus koskee:
 - Kasvintuotannonsitoumustilat: myyntikasvivaatimuksen noudattaminen
 - Kotieläintuotannonsitoumustilat: tilat, joilla pinta-alaa paljon suhteessa eläinmäärään (eläintiheys on alle 0,3 ey/ha)
- Myyntikasveja on viljeltävä sitoumusvuoden aikana vähintään 30 % luomuvaiheessa olevasta sitoumusalasta
 - Sv1-, sv2- ja sv3-vaiheessa olevia lohkoja ei lasketa myyntikasvialaan eikä niille ilmoitettuja myyntikasveja huomioida laskennassa
- Myyntikasviksi ei lueta ennen tuleentumista korjattavia viljoja eikä palkokasveja ja niiden seoskasvustoja
- Luettelo myyntikasveista löytyy sitomusehdoista (2025 sitomusehdoista ei ole vielä julkaistu)



Myyntikasvivaatimuksesta vapautuminen

- Tilalla on luonnonmukaisen kotieläintuotannon sitoumus ja eläimiä on vähintään 0,3 ey/ha
- Tila on tehnyt sopimuksen rehuntuotannosta luomukotieläinsitoumuksen antaneen tilan kanssa
 - Vähintään puolet sitoumusalan sadosta toimitetaan yhteistyöttilalle
 - Kirjallinen sopimus on toimitettava ELY-keskukseen (sähköpostilla tai vipu-palvelussa hakemuksen liitteenä) ja tarvittaessa ilmoitettava sitoumustyyppin lisätiedon vaihtumisesta lomakkeella 215M
 - Osoitettava lohkokirjanpidon, rehu kirjjanpidon tai tuotevirtakirjanpidon avulla, että rehua on toimitettu em. sopimuksen mukaisesti luomukotieläintilalle
- Tila on tehnyt sopimuksen rehuntuotannosta välitysliikkeen tai rehuvalmistajan kanssa
 - Kirjallinen sopimus, josta tulee käydä ilmi:
 - luonnonmukaisesti tuotettu rehulaji
 - rehun määrä ja toimitus
 - tuotteen vastaanottaja kuuluu luomuvalvontaan ja vastaanottajalla on voimassa oleva sertifikaatti



Yhteystiedot

Asiantuntija Ulla Sipola, p. 0295 038 303

Asiantuntija Johanna Honkanen, p. 0295
038 058

luomu.pohjois-pohjanmaa@ely-keskus.fi