

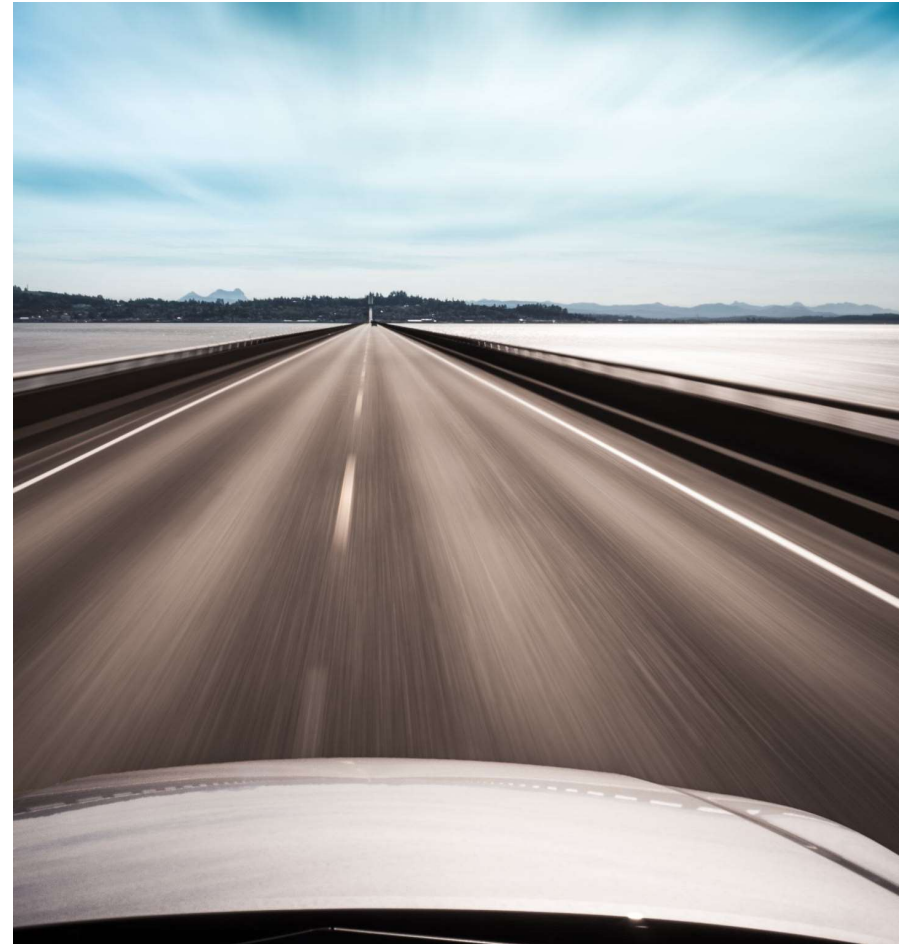


**Miten
luomutarkastuksesta
selvitään jouhevasti?**

Ritva Pesonen

Minusta: opetusta maaseutualan oppilaitoksessa ja hanketyötä. Luomutarkastajana...

- 2025 on jo 27 vuosi kun teen tarkastuksia.
- Paljon on muuttunut tänä aikana tarkastuksissa
- Tarkastusalueena pääasiassa Lappi, Pohjois-Pohjanmaa, Pohjois-Savo ja Etelä-Pohjanmaa.



Tarkastuksia on monenlaisia

- Alkutarkastus
- Ennalta ilmoittamattomat tarkastukset
- Varsinainen tuotantotarkastus / kasvukaudella tai kasvukauden ulkopuolella
- Ylimääräinen tarkastus
- Vuosivarmennettu tarkastus
- Luomutarkastaja tarkastaa sitä mitä on toimeksi saanut, kirjaa tarkastuksen havainnot ja kertoo toimijalle yhteenvedon tarkastuksesta
-> ELY-keskus päättää seuraamuksista/antaa ilmoituksen



Miten siitä tarkastuksesta selviää? Suunnittele

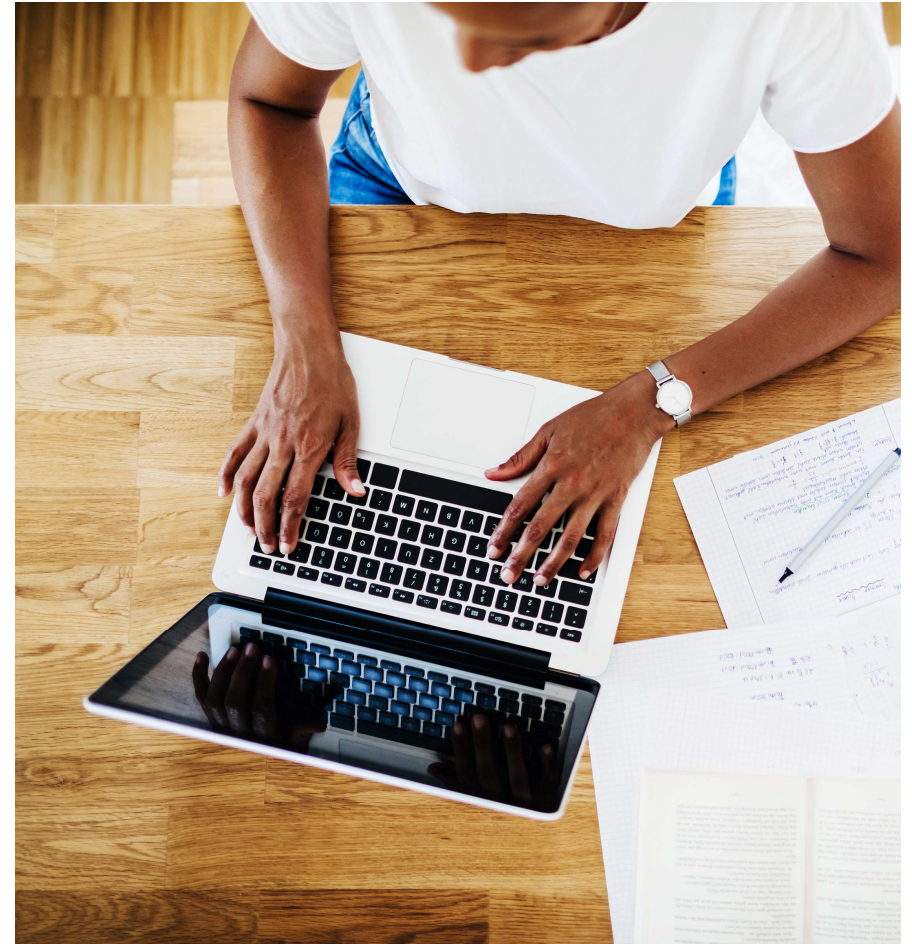
- Luomusuunnitelma liitteineen ajan tasalle – päivitä!
 - Ruokaviraston pohja tai muu pohja, joka sisältää vaadittavat kuvaukset
 - Ruokavirasto etusivu -> yläpalkista teemat -> Luomu -> Luomun lomakkeet ja ohjeet
 - <https://www.ruokavirasto.fi/tietoa-meista/asiointi/oppaat-ja-lomakkeet/luomun-lomakkeet-ja-ohjeet/>
 - Tarvittavat luomuvalvonnan ohjeet, liitteet ja lomakkeet löytyvät myös Ruokaviraston sivuilta
 - Neuvojan apua voi käyttää, mutta saa/pitää sitä itsekin tarvittaessa päivittää
-

Miten siitä tarkastuksesta selviää? Valmistaudu tarkastukseen

- Tarkista edellisen tarkastuksen tulos: oliko jotain korjattavaa?
 - Luomuviljelijäkirje: hyvä listaus mitä luomutarkastukseen tarvitaan ja paljon muutakin asiaa. Nykyisin vain sähköisenä. Tiivis paketti.
 - <https://www.ruokavirasto.fi/teemat/luomu/luomumaatilat/uutiset/viljelijakirje-12024-ruokavirasto/>
-

Miten siitä luomutarkastuksesta selviää? Toteuta

- Kirjanpito:
 - Valitse tapa joka on sinulle sopivin (sähköinen kirjanpito, ohjelmat tai se kansio välilehtineen) ja tee aina kun tapahtuu. Silloin on helppo hymyillä vaikka tarkastaja ajaisi pihaan ilmoittamatta.
 - Mallilomakkeita Ruokaviraston sivuilla
 - Tarkastusta varten ei tarvitse erikseen tulostaa asiakirjoja tai muistiinpanoja jos ne voi tarkastaa koneelta tai puhelimelta.



Luomutarkastuksesta sopiminen

- Tarkastaja soittaa / tekstiviesti. Sovitaan tarkastusajankohta.
- Tarkastuksia tehdään lähes ympäri vuoden. Kiireaikoina saattaa olla hankalaa sopia tarkastusajankohtaa. Mutta sovitellen onnistuu.
- Tarkastajallekin melkoinen palapeli (aikataulu, reitit, majoitukset yms.) Toiveena on että sovittua tarkastusta ei peruta/siirretä.



Luomutarkastus käytännössä

- Tarkastetaan asioita käytännössä (Pelot/lohkot, varastot, tuotantorakennukset yms) sekä suunnitelmat ja kirjanpito
- Talon suojavaatteet jos käynti eläintiloissa - turvallisinta
- Minulle luontevin tapa tarkastaa asiat ensin käytännössä ja sitten "papereiden pariin". Kasvituotanto -> eläintuotanto -> muut mahdolliset tarkastukset
- Tavoitteena rento ja keskusteleva tarkastustilanne
- Aika on rahaa, mutta hutiloimaan ei aleta. Keskimääräinen tarkastusaika/tuotantosuunta n. 1,5-2 tuntia
- Asenne ratkaisee paljon
- Tarkastajalla vaitiolovelvollisuus



Tarkastuksen jälkeen

- Palautetta tarkastuksesta saa antaa ja se olisi toivottavaakin
 - Suullisesti
 - Luovan sähköisen kuittauksen yhteydessä palaute "linkki" tai paperinen lomake
-

Kiitos. Kysymyksiä?

