

KIVAKO

Kiiminkijoen valuma-alueen
ympäristön parantamisen koordinaatiohanke

Satu Räsänen

24.4.2025



Euroopan unionin
osarahoittama



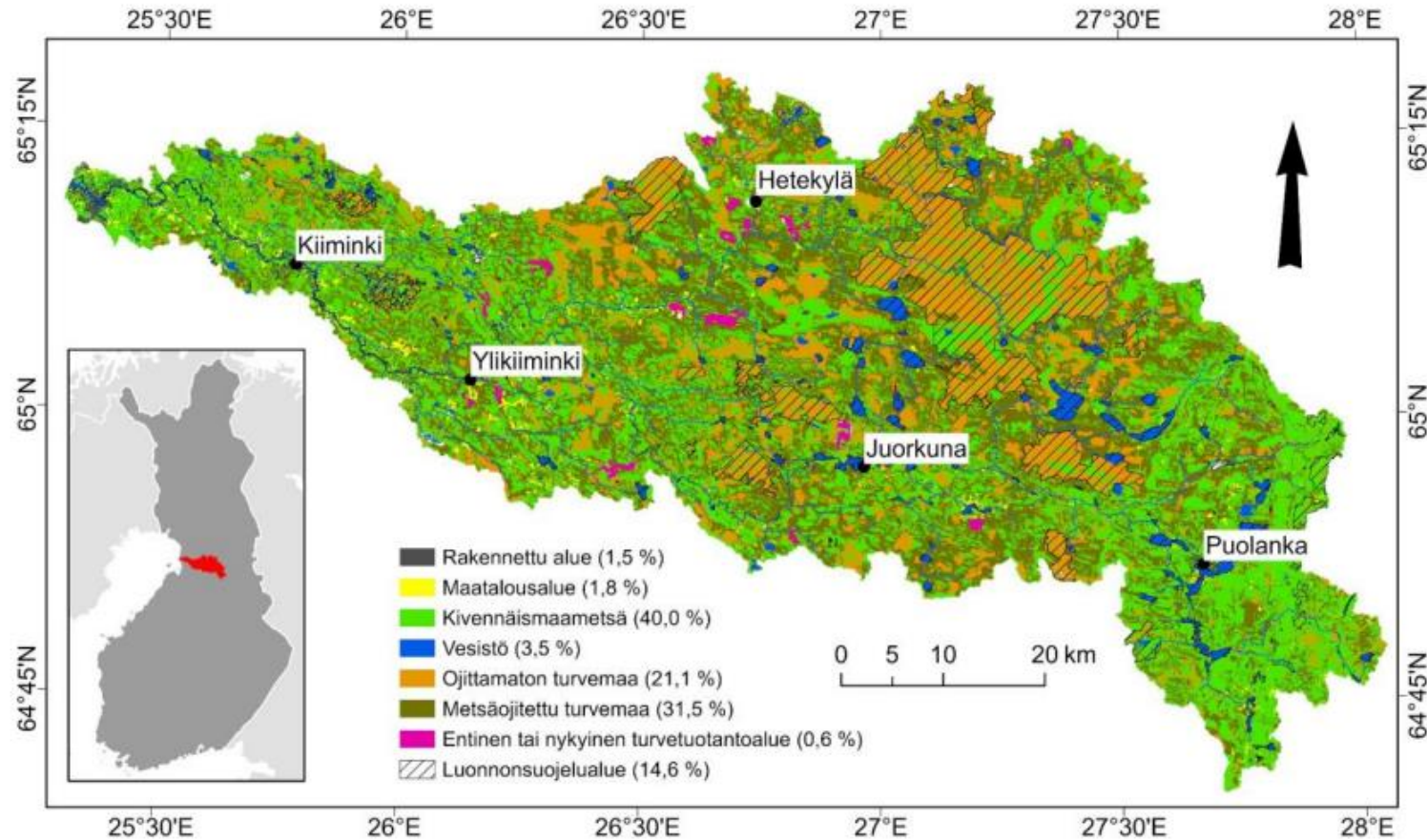
Metsäkeskus







Kiiminkijoen valuma-alueen maankäyttö



Kuva 1. Kiiminkijoen valuma-alueen maankäyttö ja sijainti. Aineistolähteet: Suomen ympäristökeskus (Corine-maanpeiteaineisto, soiden ojitustilanne ja suojelualueet) ja Pohjois-Pohjanmaan ELY-keskus (turvetuotantoalueet).

Lähde: [MATKI-tiekartta](#) Räsänen & al. 2024: Kohti puhtaita vesiä, kestävä maankäyttöä ja elinvoimaista Kiiminkijokiseutua



[MATKI-tiekartta](#) Räsänen & al. 2024: Kohti puhtaita vesiä, kestävä maankäyttöä ja elinvoimaista Kiiminkijokiseutua



KIVAKO-hankkeen perustiedot

- Toteutusaika 1.9.2024-31.8.2027
- Euroopan maaseuturahaston rahoittama
- Budjetti n. 400 000 €
- Toteuttajina Suomen metsäkeskus ja Luonnonvarakeskus
- Metsäkeskuksesta mukana:
 - Satu Räsänen, projektipäällikkö
 - Matti Välimäki ja Ville Koukkari, luonnonhoito
 - Juha Jämsen, paikkatieto
- Lukesta mukana:
 - Katri Kärkkäinen, Atso Romakkaniemi, Miitro Mönttinen ja Pauliina Louhi



Tavoitteet

1. Koordinaation järjestäminen Kiiminkijoen valuma-alueen toimijoiden välille

2. Paikallisen aktiivisuuden lisääminen ja ohjaaminen vaikuttavimpiin kohteisiin

3. Yhteydenpito ympäristö- ja muihin viranomaisiin yhdessä paikallisten toimijoiden kanssa

4. Rahoitusten hakeminen paikallisille vesien- ja luonnonhoidon sekä ilmastohankkeille

5. Vesiympäristön ja kalakantojen kunnostamisten tiekartan tekeminen (Luonnonvarakeskus)

6. Tietämyksen kerryttäminen kestävästä turvemaiden ja suometsien hoidosta ja hyödyntämisestä

7. Uusin metsä- ja luontotieto, tutkimustieto sekä työkalut ovat alueen toimijoiden tiedossa ja käytössä

8. Ilmastokestävän maankäytön tiekartan toteutuksen käynnistäminen

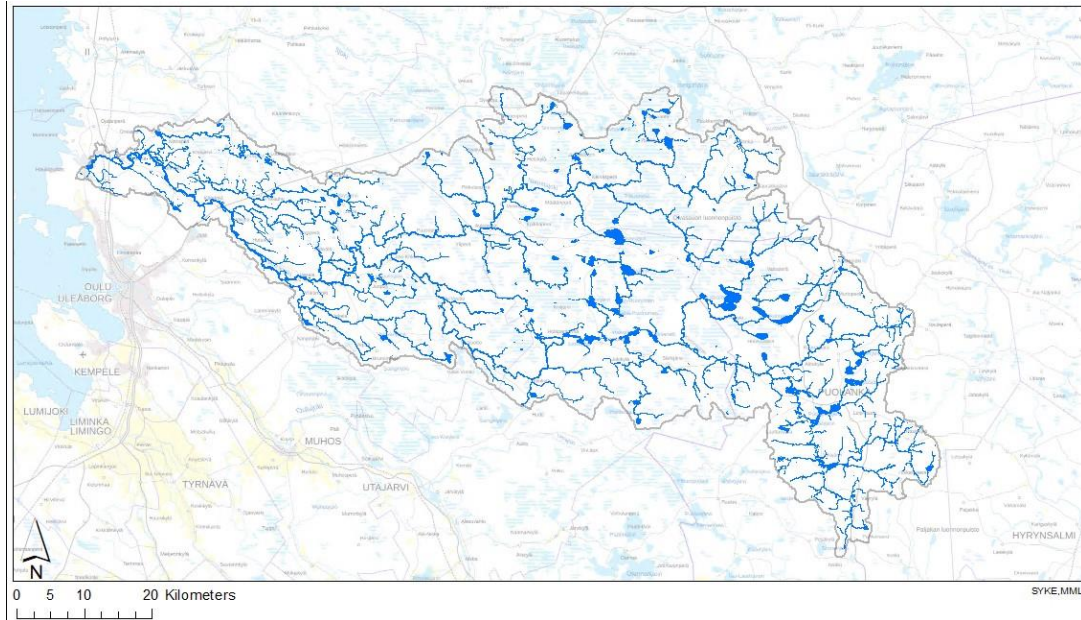
9. Toimijoiden yhteistyön toimintamallin luominen ja vakiinnuttaminen

Valuma-
aluekunnostusverkosto

Suunnitelma
kalakantojen hoidosta

Tiedon välitys
maanomistajille

Kartoille kaikki, mitä on tehty tähän mennessä



- Soiden ennallistamiset
- Vesiensuojelutoimet ja -rakenteet
 - Kosteikot, vesienpalautukset, pintavalutuskentät jne.
- Vesistökuunnostukset
 - Kalataloudelliset kuunnostukset
 - Puro- ym. pienvesikuunnostukset
 - Järvikuunnostukset
- Valuma-alue suunnitelmat tietoon



Kiiminkijoen valuma-alueella tehdyt kunnostukset

- [Vesistökuunnostajan karttapalvelu](#)

VESISTÖKUNNOSTAJAN KARTTAPALVELU

Näin KÄYTÄT karttapalvelua | TIETOA kunnostussuunnittelun tueksi | TALLENNA KUNNOSTUSTOIMENPITEET | KUNNOSTUSTOIMENPITEET | TALLENNA SEURANTATOIMENPITEET | SEURANTATOIMENPITEET


Tervetuloa vesistökuunnostajan karttapalveluun!

Tai kasteilla kunnostajan karttapalveluun tallennettuja vesistökuunnostuksia, koostaa niistä yhteenvetoja ja saada tietoa hankkeiden rahoituksesta sekä toteuttajista.

TALLENNA SEURANTATOIMENPITEET -sivulla voit ilmoittaa vesistökuunnostuksien yhteydessä toteutetun seurantatoimenpiteen karttapalveluun.

SEURANTATOIMENPITEET -sivulla voit laatia yhteenvetoja ja tarkastella karttaan tallennettuja seurantatoimenpiteitä.

[VESISTÖKUNNOSTUSVERKOSTO](#) on valtakunnallinen kohtaamispaikka, jonka sivuilta löydät ajankohtaista tietoa, yhteistyökumppaneita, alueellisten verkostojen yhteystietoja, tietoa rahoituksesta sekä tukea vesistökuunnostuksen suunnitteluun ja





Missä tarvitaan toimenpiteitä?



Vesienhoidon suunnitelmasta liikkeelle



Paikallista aktiivisuutta kannustetaan

Yhteydenotto Jaurakaisjärveltä => järvi-ilta kyläläisille



Kriittiset osavaluma-alueet

Avustetaan paikallista yhteisöä hakemaan rahaa valuma-aluesuunnitelmaan ja kunnostusten toteuttamiseen



KIVAKO:n tapahtumia ja koulutuksia

Metsänomistajien koulutusta metsätalouden vesiensuojelusta

- 21.8. retki Jolosjoella suometsien puunkorjuusta ja vesiensuojelusta
- Webinaareja tulossa: suometsien kestävä hoito, metsätalouden vesiensuojelu, metkarahoitus

Paikallistoimijoiden aktivoimiseksi kunnostusiltamia

- Nuoritassa metsänomistajailta suometsistä: kosteikot, ennallistaminen
- Jaurakaisjärven kylätapahtuma
- Juorkunan järvikunnostusilta

Työpajakiertue seiskaluokkalaisille alkaa syksyllä 2025

- Valuma-alue, maankäyttö, veden laatu, pohjaeläimet, kalat ym.



Metsäkeskus

Kalakantojen kunnostuksen tiekartta (Luke)



Tiedot vuodesta 2010 nykypäivään

Koekalastusrekisteri

Sähköinen istutustietojärjestelmä



Geenitutkimukset, eDNA, uhanalaisten kantojen suunnittelu



Kesällä 2025 kansalaishavainnointia: paikalliset kartoittavat kalojen lisääntymisalueita

Maastodemo => standardoitu aineiston keruu



Kesällä 2026 sähkökoekalastuksia

Viestintä

- Hankesivu [Kiiminkijoen valuma-alueen ympäristön parantamisen koordinaatiohanke - KIVAKO | Metsäkeskus](#)
- Tiedotteita kunnostustapahtumista ym.
- Kiiminkijoki ry:n somessa:
 - Viikon vesifakta –kampanja 6 kk
 - Tapahtumista ja koulutuksista ilmoittelu
- Video metsätalouden vesistövaikutuksista
- Kolmen joen kaupunki –seminaari suunnitteilla

Kiiminkijoki
4 pv · 🌐

Viikon vesifakta 1: Tiiäkkönää näitä? Kiiminkijoki lukuina:

- 💧 Kiiminkijoki on valjastamaton joki, jonka pääuoman pituus on noin 170 km. Latvapurot saavat alkunsa Puolangan vaaroilta.
- 💧 Joen keskivirtaama on kesäaikaan 28 m³/s, talvella 12 m³/s.
- 💧 Valuma-alue on kooltaan 3824 km².
- 🌿 Valuma-alueesta on yli puolet turvemaata. Soista liki 60 % on ojitettu metsätalouskäyttöön: koko valuma-alueesta 1/3 on ojitettua turvemaata.
- 🌊 Kiiminkijoen pääuomassa on 70 koskea, joista suurimmat ovat Kalliuskoski (Puolanka), Kurimonkoski (Utajärvi) ja Koitelinkoski (Kiiminki). Kiiminkijokeen kulkeutuvat vedet myös Hepoköngäältä, joka on Suomen korkein luonnonvarainen vesiputous.
- 🌿 Kiiminkijoen vesistö on Natura-ohjelmalla suojeltu suuri turvemaan joki. Kiiminkijoki kuuluu myös UNESCO:n Project Aqua -vesiensuojeluohjelmaan.
- ✅ Valuma-alueella on 14 soidensuojelualuetta, joista suurin on myös Natura-verkostoon kuuluva Olvassuon-Leväsuon-Näätäsuon alue.
- 💡 Mikä on sinun lempipaikkasi – kohiseva koski, seesteinen suvanto vai järven ranta? Oletko käynyt Hepoköngäällä? Laita alle kuva paikasta, jossa sielusi laulaa!

[Suomen metsäkeskus - Finlands skogscentral Luonnonvarakeskus Maaseutu, Pohjois-Pohjanmaa Pohjois-Pohjanmaan ELY-keskus](#)
[#kiiminkijoki](#) [#vesiensuojelu](#) [#vesistötkuntoon](#) [#valumaaluekunnostus](#)



Mainosta tätä julkaisua, niin profiilisi Kiiminkijoki voi tavoittaa lisää ihmisiä. [Mainosta julkaisua](#)

Mirikka Maaria, Johanna Helkimo ja 52 muuta 13 kommenttia 6 jakoa

[Tykkää](#) [Kommentti](#) [Jaa](#)

Kiitos mielenkiinnosta!

Ota yhteyttä: satu.rasanen@metsakeskus.fi