

Beredskap i lantbruket

Håkan Landström
Pelle Johansson
Hushållningssällskapet
Norrbotten-Västerbotten

**GRÖNA
KLUSTER
I SVERIGE**



Europeiska jordbruksfonden för
landsbygdsutveckling: Europa
investerar i landsbygdsområden

Text:

Håkan Landström, Hushållningssällskapet Norrbotten-Västerbotten

Pelle Johansson, Hushållningssällskapet Norrbotten-Västerbotten

Ola Albrektsson, AgroÖrebro

Formgivning:

Hushållningssällskapet Norrbotten-Västerbotten

Utgiven av: Gröna kluster i Sverige

Utgivningsår: 2025


Agro Örebro

Hushållnings
sällskapet



Varför behövdes mer material?

Ökat fokus på beredskap i lantbruket det senaste året

SVA, LRF och Länsstyrelserna har tagit fram ett viktigt basmaterial

Men vi såg behov av:

- Fördjupning
- Mer praktiska verktyg



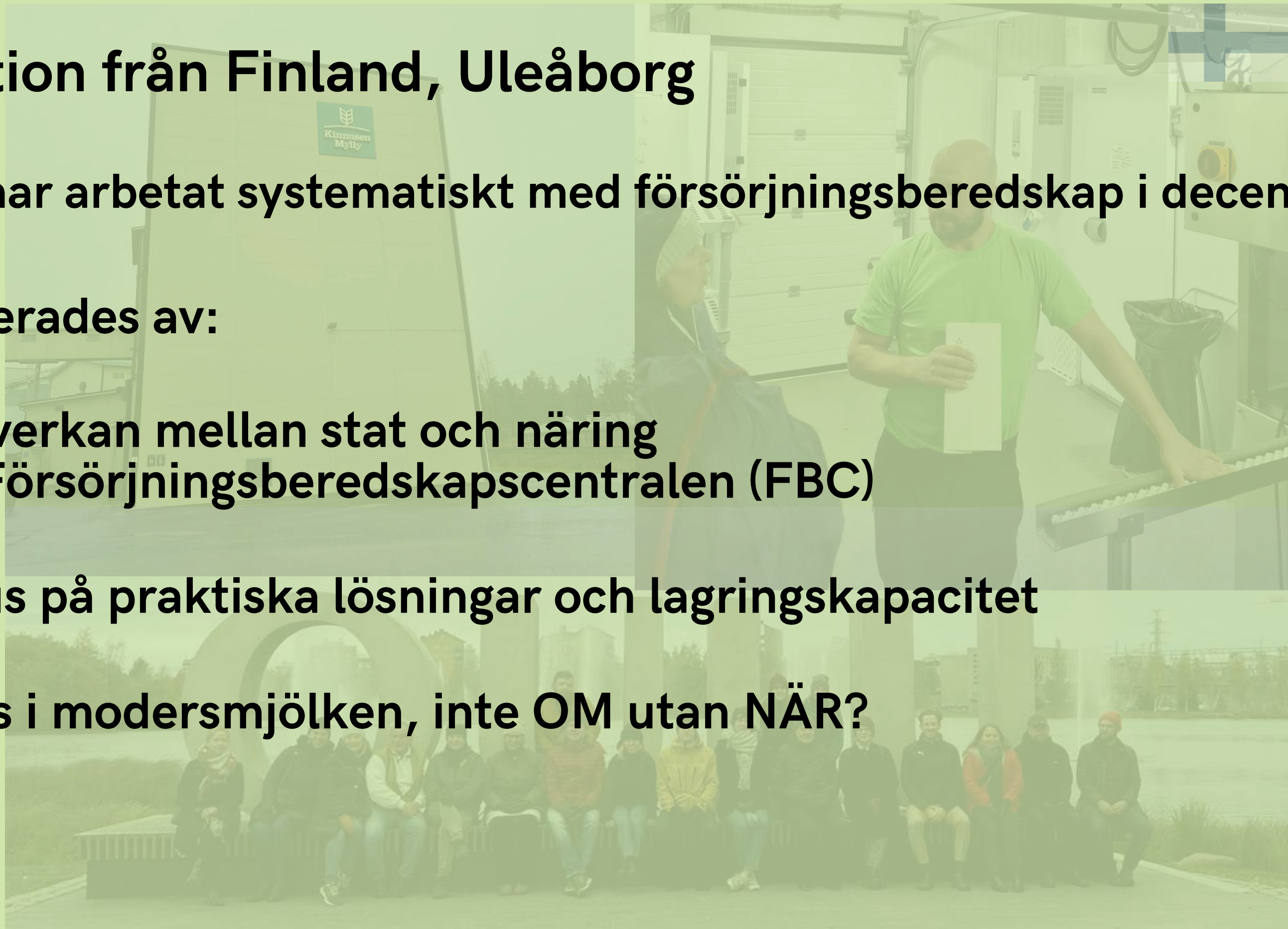


Inspiration från Finland, Uleåborg

Finland har arbetat systematiskt med försörjningsberedskap i decennier

Vi inspirerades av:

- Samverkan mellan stat och näring
 - Försörjningsberedskapscentralen (FBC)
- Fokus på praktiska lösningar och lagringskapacitet
- Finns i modersmjölken, inte OM utan NÄR?



Vad ville vi uppnå?

- **Stärka svenska gårdars förmåga att stå emot kriser**
- **Göra beredskap konkret och genomförbart**
- **Skapa ett material som fungerar i undervisning och rådgivning**
- **Bygga vidare på existerande initiativ**



Överblick över kursmaterialet: Riskanalys

1 Samla information

- Tidigare incidenter, rutiner, kritisk utrustning och externa faktorer

2 Identifiera riskerna

- Gå igenom verksamheten, ex djursjukdom, brand, brist på insatsvaror, försörjningskedjor, sjukdom

3 Bedöm sannolikhet och konsekvens

- Identifierad risk utifrån hur sannolikt det är att den inträffar

	Små konsekvenser	Medelstora konsekvenser	Stora konsekvenser
Mycket sannolikt	3	6	9
Sannolikt	2	4	6
Osannolikt	1	2	3

4

Prioritera riskerna

- Utifrån riskbedömningen, prioritera vilka risker som är viktigast att hantera först. Använd följande riktlinjer för prioritering:

Risknivå	Innebörd
9	Akut risk, måste åtgärdas genast
6	Allvarlig risk, måste åtgärdas snarast
4	Risk, åtgärdas inom närmaste tiden
3	Viss risk, åtgärdas inom de närmaste åren
2	Liten risk, behöver normalt inte åtgärdas
1	Mycket liten risk, behöver ej åtgärdas

Överblick över kursmaterialet: Riskanalys

- 5 Bestäm åtgärder**
 - Konkrete åtgärder för att minska sannolikheten att risken inträffar eller lindra dess konsekvens

- 6 Skapa en handlingsplan**
 - Tydligt dokument med åtgärder, ansvarsområden

- 7 Följ upp åtgärderna**
 - Regelbundet, säkerställ att åtgärderna genomförts, önskad effekt?

Överblick över kursmaterialet: Kritiska resurser

- Drivmedel
- Elförsörjning
- Insatsvaror
- Foder och vatten
- Reservdelar och underhåll
- Transport och logistik

Kontakta Jordbruksverket för information om stöd, finansiering och vägledning för investeringar: "Investeringsstöd för robust primärproduktion"



Överblick över kursmaterialet: Kommunikation & samverkan

En kris kan betyda många olika saker, från längre strömavbrott till fullskaligt krig, och påverkansgraden på er verksamhet varierar naturligtvis mellan ytterligheterna

Hur mycket, vad och hur er verksamhet ska kommunicera är också situationsbundet

- Snabb
- Korrekt
- Tydlig
- Samstämmig



Överblick över kursmaterialet: Samordning och samarbete

Lokal:

- Grannar och kommun

Regional:

- Kontakta din länsstyrelsen, gröna kluster, LRF eller Hushållningsällskap



Överblick över kursmaterialet: Gårdens beredskap och prioriteringar

1. Identifiera kritiska behov:

- Vatten till djur/odling
- Foder och förnödenheter
- El till viktiga system
- Transport och kommunikation

2. Skapa en beredskapsplan:

- Lista resurser och kontaktuppgifter
- Rutiner för djur, personal och drift
- Alternativa lösningar för el, vatten, transport



Överblick över kursmaterialet: Gårdens beredskap och prioriteringar

3. Lagerhållning:

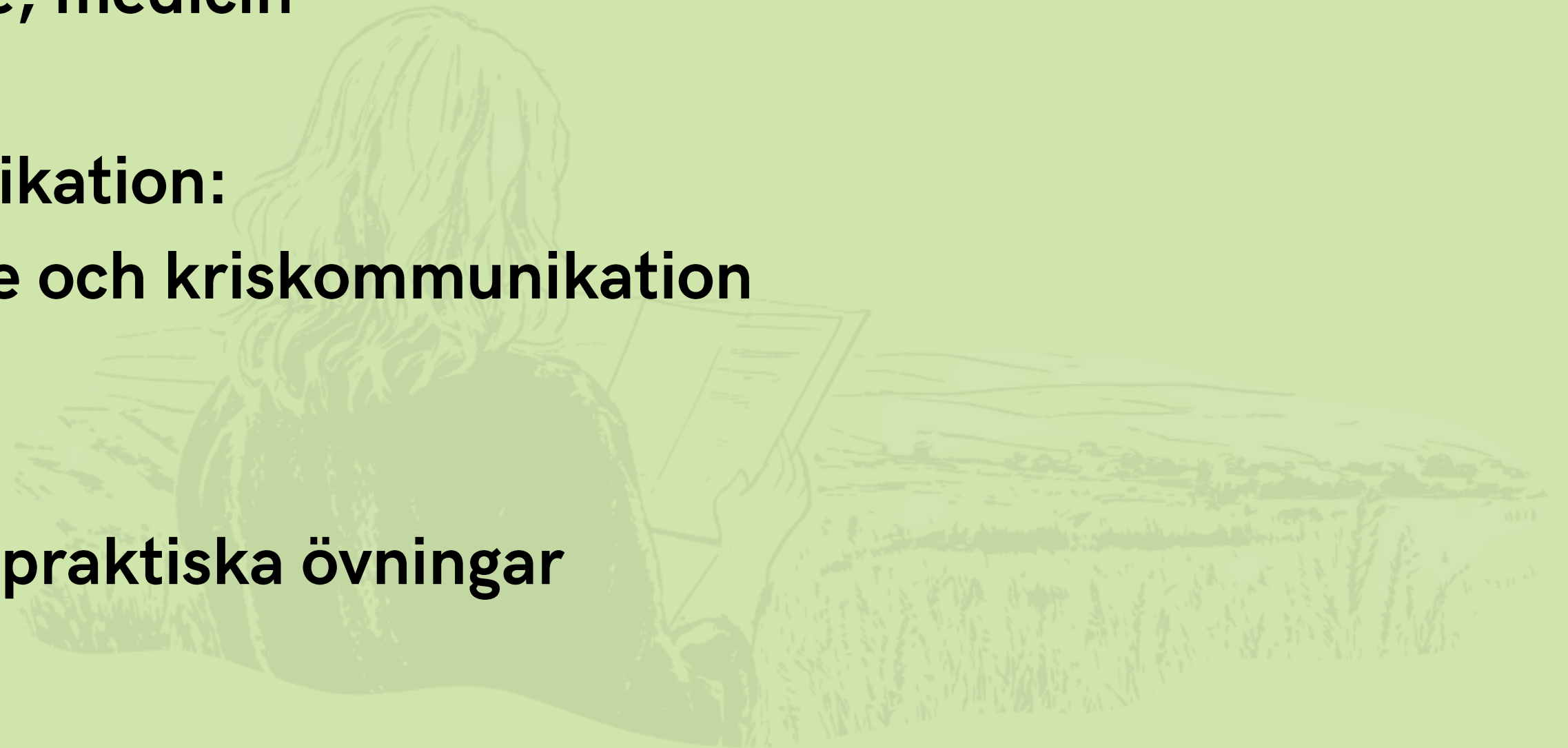
- Vatten, foder, bränsle, medicin

4. Samverkan & kommunikation:

- Planera för samarbete och kriskommunikation

5. Öva & uppdatera:

- Årlig genomgång och praktiska övningar



Checklistor

Behov och resurser

- Ex. Inventera och dokumentera kritiska resurser

Elförsörjning

- Ex. Inventera vilka elberoende system som är mest kritiska

Vattenförsörjning

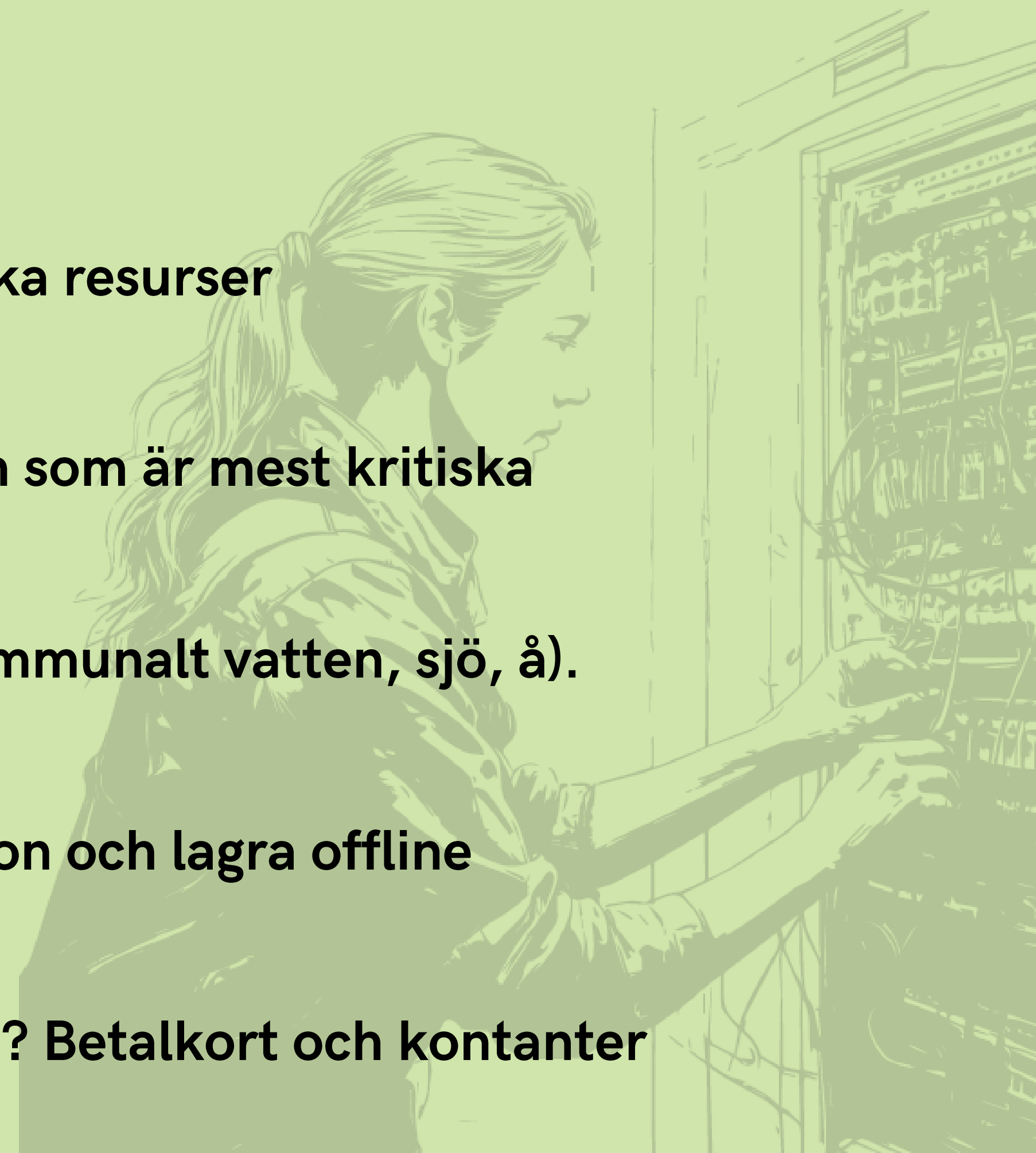
- Ex. Inventera vattenkällor (brunn, kommunalt vatten, sjö, å).

Cybersäkerhet

- Ex. Säkerhetskopiera viktig information och lagra offline

Ekonomi

- Ex. Hur ser din ekonomiska buffert ut? Betalkort och kontanter



Grundläggande information om företaget

- Grundläggande information om företaget
- Viktiga kontaktuppgifter
- Personlig riskhantering och beredskap
- Riskhantering och beredskap i produktionsmiljön
- Beskrivning av processer
- Hantering av och beredskap för processrisker

Företagsinformation

Företagsnamn

Organisationsnummer

Anläggningens namn

Telefonnummer

Anläggningens adress

Anläggningsnummer (SE-nummer)

Plats och avstånd

Koordinater

Närliggande grannar

Räddningstjänst

Polis

Vårdcentral

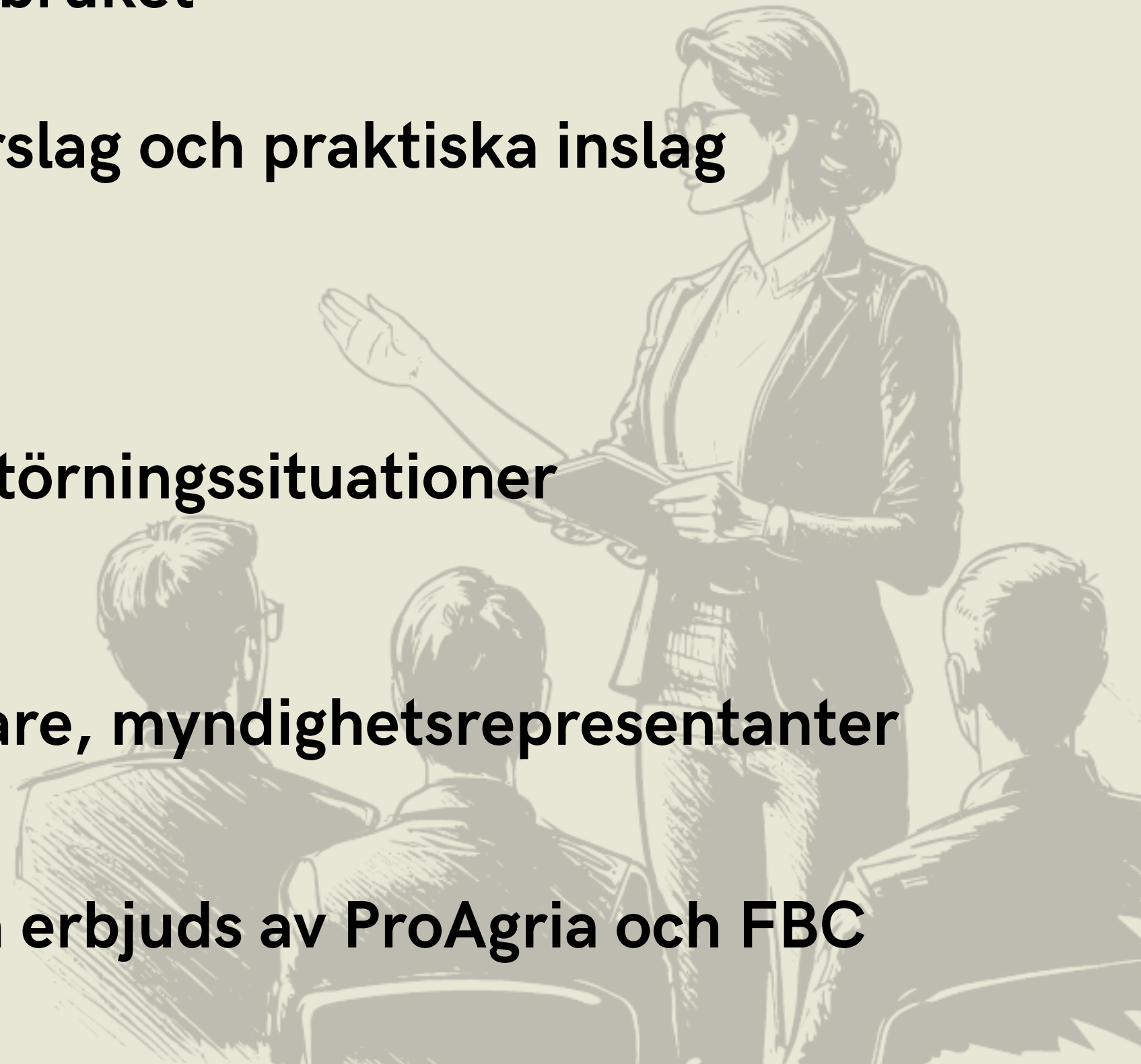
Sjukhus

Allmän beskrivning av gårdens verksamhet

Gårdens dokument och planer

Beredskapskurs för lantbrukare

- Färdig mall för kurs om beredskap i lantbruket
- Innehåller programpunkter, föreläsarförslag och praktiska inslag
- Kan anpassas efter lokala behov
- Kursdag: Lantbrukets Beredskap inför störningssituationer
- Målgrupp:
 - Lantbrukare och landsbygdsföretagare, myndighetsrepresentanter och intresseorganisationer
- Inspirerad från den finska modellen som erbjuds av ProAgria och FBC



Avslutning – Sammanfattning

- **Sverige behöver rusta upp under fredstid för en eventuell kris**
- **Inte Om utan NÄR?**
- **Detta är inte ett färdigt arbete, kom gärna med feedback**
- **Tillsammans med lantbrukarna bygger vi motståndskraft**





“By failing to prepare, you're preparing to fail.” — Benjamin Franklin

**GRÖNA
KLUSTER
I SVERIGE**



Europeiska jordbruksfonden för
landsbygdsutveckling: Europa
investerar i landsbygdsområden