

A stylized, colorful illustration of a landscape. The foreground features rolling green hills with dark brown soil patches. On the left, there are several trees and bushes in shades of green, orange, and purple. A small red bird is flying in the sky above the trees. The background consists of layered, wavy bands of light blue and white, suggesting a sky or distant hills. The overall style is flat and graphic.

Osuuskunta Metsän Syli

Luomumaatila, yhteisö, osuuskunta ja kurssikeskus Sysmässä

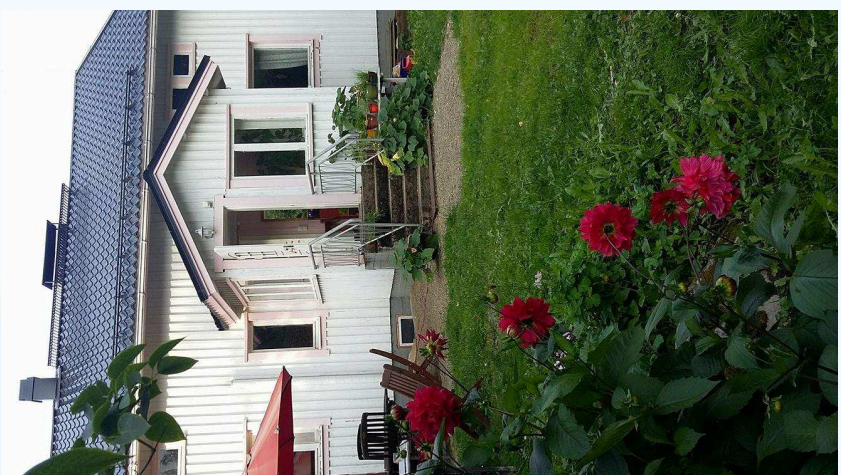
Sisällys

- Mikä on Metsän Sylin osuuskunta?
- Mikä on osuuskunta?
- Miksi valita yritysmuodoksi osuuskunta?
- Osuuskunnan perustaminen
- Jäseneksi osuuskuntaan, miten saada palkkaa osuuskunnasta?
- Oman osuuskunnan perustaminen vai mukaan valmiiseen osuuskuntaan
- Miksi Metsän Syli on osuuskunta? Haasteet ja voimavarat.
- Luonnonyrtyt liiketoimintana



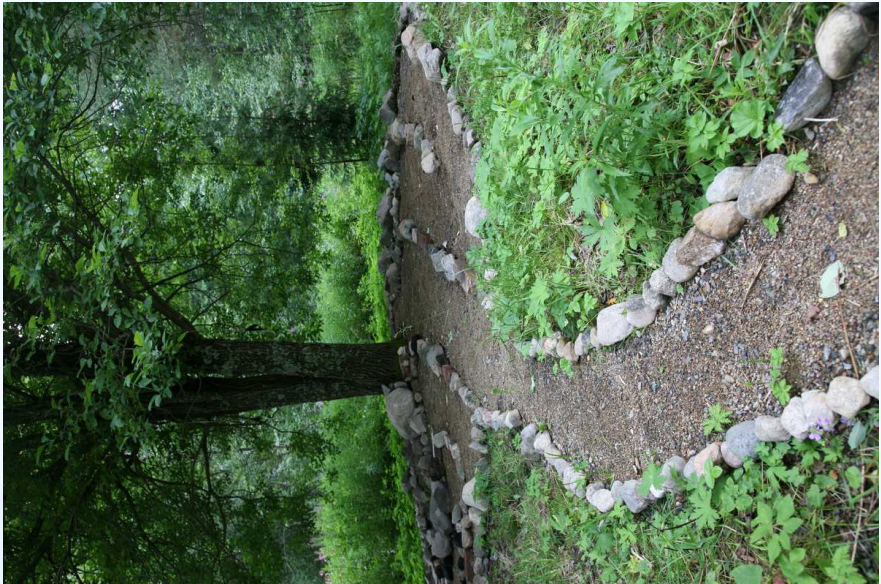
Metsän Sylin osuuskunta

- Perustettu 2016
- Pieni luomumaatila Sysmässä järven rannalla keskellä metsää
- Asuinyhteisö
- Kurssikeskus
 - Kurssit, viikkotunnit, hyvinvointi- ja tykypäivät
- Osuuskunta (työ- ja laskutusosuuskunta)
 - tarjoaa palveluita jäsenilleen ja laskutuspalvelua myös ei jäsenille



Metsän Sylin arvot

- Kokonaisvaltainen hyvinvointi, jonka peruspilareina on
 - Terveellinen ja puhdas ravinto
 - Mielekäs tekeminen
 - Yhteisöllisyys
 - Luontoyhteys
 - Omavaraisuus



Maatila

- Luomupellot ja metsälaitumet
- Kasvimaa
 - Monipuoliseen omavaraisuuteen pyrkivä, käsityövaltaista
 - Vihannekset, juurekset, yrtit
- Keräily
 - Villivihannekset, marjat, sienet
- Eläimet
 - Lampaat
 - Kanat ja mehiläiset tulossa

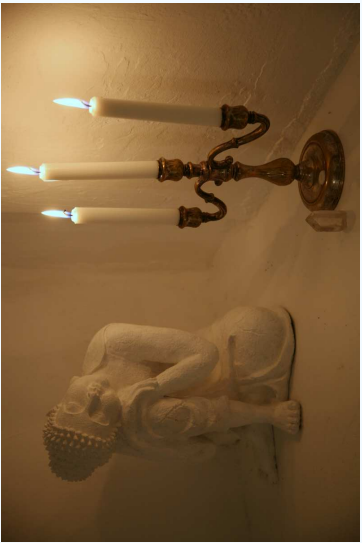
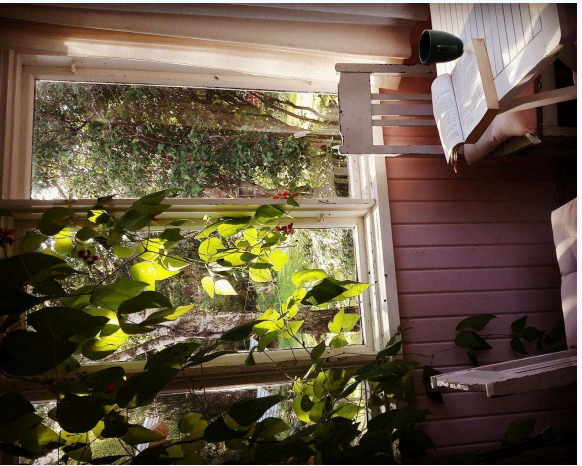
Permakulttuurijätös kantaa
kaikessa tekemisessä

Yhteistyötä
naapuriviljelijöiden
kanssa.



Vuokraustoiminta

- Osuuskunta vuokraa tiloja
 - Asukkaille asuintiloja
 - Tapahtumiin leiri- ja kurssitoimintaan sekä yksittäisille vieraille
 - majoitustiloja kesäaitassa, rantasaunalla ja talossa sisällä
 - navetan ylisten joogasali/juhlatila, meditaatiohuone, sauna ym yhteistiloja



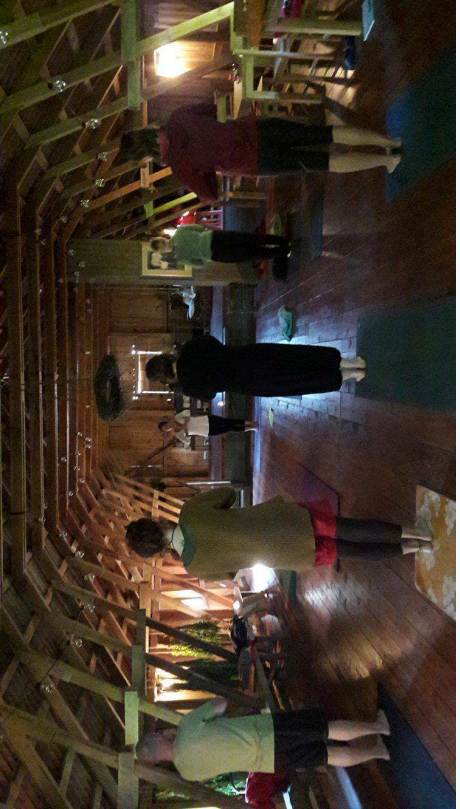
Osuuskunnan tuottamat palvelut

- Joogan viikkotunnit ympäri vuoden Sysmän keskustassa ja lisäksi tilalla kesäaikaan
- Kurssit, leirit, hyvinvointi- ja tykypäivä
 - Aiheina mm. jooga, perinnerummutus, villivihannekset, huovutus ja muut perinne käsityöt. Kehitysvammaisten lomatoiminta.
 - Kursseilla aina terveellinen puhdas kasvisruoka.

Pihapiirin antimet ovat vahvasti Metsän Sylin arjessa läsnä. Villivihannessalaatin vuohenputkista kurssilaisten lautasilla, syntyy luontevasti keskustelua hyvän ravinnon vaikutuksesta koko terveyden perustana.

Metsän Syli laskutusosuuskuntana

- Uusilta mukaantulijoilta Metsän Syli edellyttää, että toiminta sopii Metsän Sylin arvoihin.
- Palvelun käyttäjä hyödyntää osuuskuntaa työn laskuttajana ja työllistää näin itse itsensä omalla osaamisellaan ilman että tarvitsee perustaa yritystä.
- Tällä hetkellä meillä on toimijoita aloilla: joogaopetus, uintiopetus, hieronta ym luontaishoidot, rakennusalan työt, kotiavustajan ja henkilökohtaisen avustajan työt.



Metsän Sylin tuotteet

- Voimajuoma
 - Kombucha-tee, lähdevesi, inkivääri, kurkuma, sitruuna, hunaja
- Kuivatut tuotteet (sienet, luonnonyrtit)
- Jatkojalosteet villeistä ja viljellyistä kasviksista
 - Villiyrttipestot
 - Hapatteet
- Juureen leivotut leivät ja piirakat (myös erikoisjauhoista)
- Raakasuklaat ja raakakakut



Osuuskunta

- Osuuskuntalaissa määritellään seuraavasti:
 - Tarkoituksena on jäsenten taloudenpidon tai elinkeinotoiminnan tukeminen
 - Tarkoituksena on harjoittaa taloudellista toimintaa
 - Jäsenet osallistuvat osuuskunnan toimintaan käyttämällä hyväkseen yhteisön tarjoamia tai järjestämiä palveluita
- Osuuskunnan omistajia ja päätösvallan käyttäjiä nimitetään jäseniksi
 - Jäsen vastaa yrityksen riskeistä vain sijoittamallaan osuuspääomapanoksella (ellei säännöissä ole sovittu toisin)

Osuuskunnan vastuu

- Osuuskunnalle valitaan vuosittain hallitus, jossa on 1-5 jäsentä
- Hallitukseen valitaan puheenjohtaja ja rahastonhoitaja sekä sihteeri
- Hallitus on päätösvaltainen kun vähintään puolet sen jäsenistä on kokouksessa
- Osuuskunta on itsenäinen verovelvollinen jota verotetaan 20%
- Osuuskunnalla on yleensä kirjanpitäjä, pankkitili, toiminnan vastuuvakuutus ja muut tarvittavat luvat. Tällä alalla myös elintarvikeluvat tärkeitä

Yritysmuodoksi valitaan usein osuuskunta jos...

- Halutaan johtaa yritystä demokraattisesti ja yrityksen tavoitteena on yhdessä tekeminen ja jäsentensä toiminnan tukeminen
- Yhtiöön aiotaan myöhemmin ottaa uusia jäseniä tai jäseniä voi jäädä pois
- Jäsenten työpanos vaihtelee
- Jäsenet eivät halua yrittäjä-statusta. Mahdollistaa ns. kevytyrittämisen, jolloin esim. työllistää itsensä ajoittain vaikka keruukausina kesäaikaan menettämättä oikeuttaan ansiosidonnaisen päivärahaan talvikausina
- Jäsenet eivät halua ottaa taloudellista riskiä tai sitoutua
-

Osuuskunnan perustaminen

- - Pankkitilin avaaminen perustettavalle yritykselle
- Perustamiskokous
 - Perustamissopimus
 - Osuuskunnan säännöt
 - Liiketoimintasuunnitelma
 - Jäsenluettelo (jos yli 7 jäsentä ei henkilöille tule yrittäjästatusta)
 - Suositeltavaa laatia myös jäsenten säännöt
- Perustamisilmoitus www.prh.fi
- Maksu 380euroa

Jäseneksi osuuskuntaan

- Jäsenenä mahdollisuus ns. kaksoisrooliin: päättäjä sekä palkollinen
- Osuuskunnan jäsenyyttä haetaan hallitukselta. Hallitus päättää jäsenten hyväksymisestä.
- Jäsen ottaa liittyessään yhden osuuskunnan osuuden. Osuuden hinta on päätetty perustamiskokouksessa.
- Jäsen voi käyttää äänivaltaansa osuuskunnan kokouksissa osuuskunnan yhteisistä asioista päättämiseen
- Osuuskunnan jäsenillä ei ole velvollisuutta käyttää oman osuuskunnan palveluita tai tuotteita. Jäsenten sitoutuminen omaan osuuskuntaan kuuluu kuitenkin osuustoiminnan ideaan.
- Jäsenyyttä ei voi antaa tai myydä eteenpäin, mutta osuuskunnasta voi erota. Hallitus voi myös päättää jäsenen erottamisesta. (ellei säännöissä ole muuta todettu)

•



Jäsenen palkka

- Jäsenen palkka riippuu tehdystä työstä ja tuottamansa laskutuksen määrästä
- Laskun summasta vähennetään
 - Arvonlisävero
 - Palkan sivukulut
 - Osuuskunnan osuus (meillä tällä hetkellä 5%)
 - Verottomina korvauksina voidaan maksaa matkakorvauksia, päivärahoja ja työstä aiheutuneita kuluja kuten tarvikehankintoja
- Jäljelle jäävä osuus maksetaan palkkana jäsenen tilille (n. 70%)
- Muut tulot: Hallitus voi päättää osuuskunnan tilikauden ylijäämän käyttämisestä jakamalla sitä jäsenilleen, jos siitä on säännöissä määrätty

•

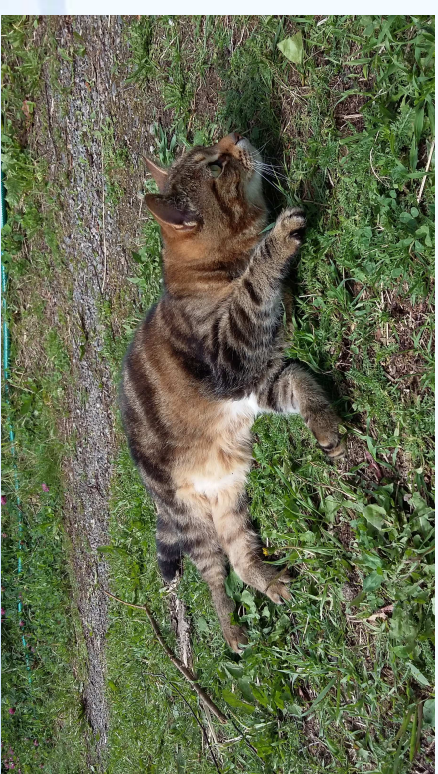
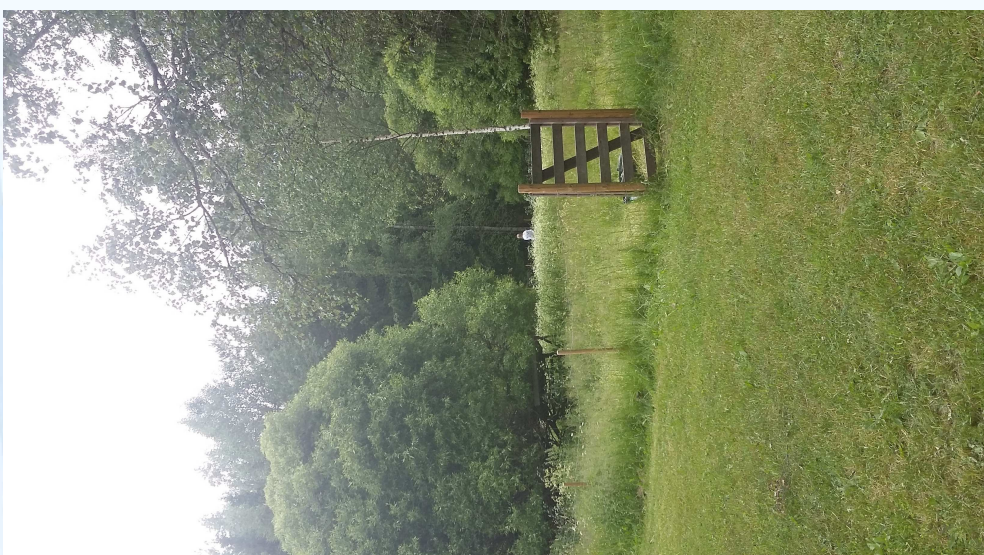


Miksi mukaan osuukuntaan, eikä omaa yritystä?

- Osuuskunnassa työskennellessä voit keskittyä omaan osaamiseesi. Kirjanpito, alv:n ja ennakkoverojen maksut, laskujen kirjoitus ja maksun seuranta sekä perintä ym paperityö hoidetaan puolestasi (voi vaihdella eri osuuskunnissa). Yksin yrittäjänä, esim toiminimessä olet vastuussa itse kaikesta.
- Maksat kuluja vain silloin kun sinulla on tuloja. Ei kuukausittaisia pankki-, tilitoimisto ym kuluja.
- Mahdollisuus käyttää isomman yrityksen brändiä ja hyötyä koko yrityksen markkinoinnista, nettisivuista, facebookista ym.
- Helppo tapa lähteä kokeilemaan yrittäjyyttä. Esimerkiksi idealla: Saada aluksi harrastuksesta vähän palkkaa ja sitten pikkuhiljaa kasvattaa toimintaa. Ja lopuksi vaikka perustaa oma yritys joka voi halutessaan olla osuuskunnan jäsenenä.

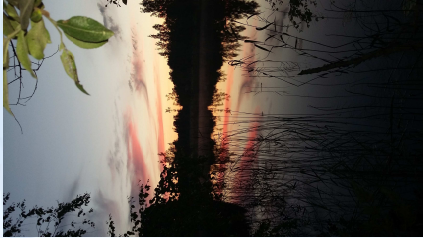
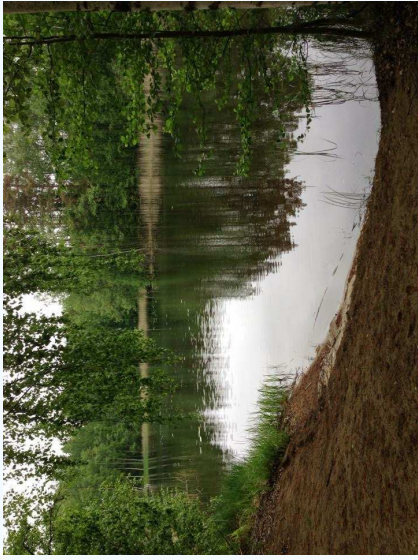
Miten osuuskunta eroaa osakeyhtiöstä

- Osuuskunnassa palveluiden tuottaminen on pääasia. Osakeyhtiössä pääoman tuotto on yleensä pääasia ja tulos jaetaan osakeomistuksen mukaan
- Osuuskunnassa on vaihtuva oman pääoman määrä ja osakeyhtiöissä kiinteä.
- Osuuskunta on jäsentensä omistama ja demokraattisesti hallitsema yritys. Osakeyhtiön omistavat osakkaat, joilla on hallussa osakeyhtiön osakkeet
- Osuuskunnassa päätösvalta jakautuu pääsäännön mukaan jäsen ja ääni – periaatteella. Osakeyhtiöissä äänivalta jakautuu osakeomistuksen mukaan.
- Osuuskunnassa tulos jaetaan pääosin sen mukaan kuin kukin jäsen on käyttänyt osuuskunnan palveluita.



Miksi Metsän Syli on osuuskunta?

- Halu toimia yhteisönä, jossa asioista päätetään yhdessä.
- Mahdollistaa uusien jäsenten ottamisen mukaan yhteiseen yritykseen.
- Jäsenten on helppo toimia kokopäiväyrittäjien lisäksi myös ns. kevytyrittäjänä, jolloin voi tehdä ohessa myös palkkatyötä tai opiskella.
- Sopii hyvin vuokraustoimintaan, josta Metsän Syli aloitti liiketoiminnan vuokraamalla luomumaatilan (ei työllistänyt aluksi, kuin rahastonhoitajan).
- Perustajajäsenillä oli kokemus osuuskuntatoiminnasta maatilalla sekä työosuuskunnassa työskentelystä.



Voimavarat ja haasteet, omia kokemuksia

- Liiketoimintasuunnitelma on oltava selkeä. Toiminnan on oltava monipuolista mutta ei kaikessa mukana. Kehittyminen vaikeaa jos resurssit jakaantuvat liian moneen asiaan.
- Osuuskunnan välttämättömien töiden suhteen selkeä työnjako on tärkeä, että asiat tulee hoidettua eikä kukaan kuormitu liikaa. Näistä asioista hallitus voi sopia korvauksen maksamisesta työn tekijälle.
- Asikkaan laskutukseen perustuva omien hommien palkanmaksu on hyvin selkeä.
- Aktiivi- ja passiivijäsenet: Toimiva osuuskunta tarvitsee tekijöitä!
- Mielenpitoita on yhtä monta kuin jäseniä, haasteena löytää yhteiset kaikkia miellyttävät linjat (yrityksen imago, esim minkälaisia kursseja voi järjestää).
- Meillä isona etuna on tilat, jotka mahdollistavat myös palveluiden tuottamisen.



Luonnonyrtyt liiketoimintana

- **Ravinnon vaikutus hyvän terveyden perustana on Metsän Sylin osuuskunnalle tärkeää.**
- Villiyrttien keräily on yhdistetty muuhun toimintaan. Kursseilla ja tapahtumissa tarjotaan ruokaa, jossa villiyrtyt ja yrtit ovat osana, kuten villiyrttisalaatit, pestot, kerkkäsiirappi ja juomat.
- Itse näkisin että työllistyminen koko vuodeksi pelkästään villiyrttejä myymällä on hyvin haastavaa, koska keräyskausi on niin lyhyt. Tuotteiden valmistus on myös aikaa vievää (vrt villiyrttipesto ja kuivatut yrtit).
- Osuuskuntatoiminnalla voi mahdollistaa lisätienistien saamisen villiyrttien kautta
- Metsän Syllillä on elintarvikeluvat, lisätuottajia voi ottaa aina mukaan
- Tunnetun brändin alla on helpompi myydä tuotteita, jotka kuuluvat tuttuun tuoteperheeseen





Tervetuloa Metsän Syliin!

www.metsansyli.fi iebook: Metsän Syli, Rautlahden luomutila
osuuskuntametsansyli@gmail.com
p 050 3738 716
Nea Hedberg ja Riina Meurman