

*NurmiArtturi -hanke*



*Säilörehun kustannuksien vaikutus  
ruokintaan NurmiArtturi-tiloilla*

5.12.2013



[www.tts.fi](http://www.tts.fi)



maaseuturahasto



*Kaikki meni eikä piisannutkaan*

*Joskus rehun tarjonta ylitti syöntikyvyn*



*Hävikit varastossa*



*Hävikit varastossa*



*Hävikit varastossa*



*Hävikit matkan varrella?*



*Hävikit varastosta ruokintapöydälle*



*Hävikit syötössä*



*Hävikit syötössä - viikon hävikki*



Tilaesimerkki – Seosrehutilan säilörehun syönnin määrittäminen

- valmis lypsissä olevien lehmien seos
- oljen osuus appeen karkearehusta noin 1,5 - 2 % (olkea laitettu seokseen noin 60 kg ja säilörehua 4500 kg)



Tilaesimerkki – Seosrehutilan säilörehun hävikin määrittäminen

- lehmät jättivät syömättä 200 kg lajittunutta seosta
- syömättä jäänyt seos - oljen osuus jätteessä 20 - 30 % (olkea laitettu seokseen 60 kg ja säilörehua 4500 kg)



Tilaesimerkki – Seosrehutilan säilörehun hävikit

*Lypsäviltä lehmillä syömättä jäänyt seos jaetaan hiehoille, joiden rehussa lähes puolet kuiva-aineesta on olkea*



*Seosrehun ruokintahävikki kuvan tilalla 7 kuukaudessa 20000 - 25000 kg => 2 % siiloihin säilötystä rehusta*

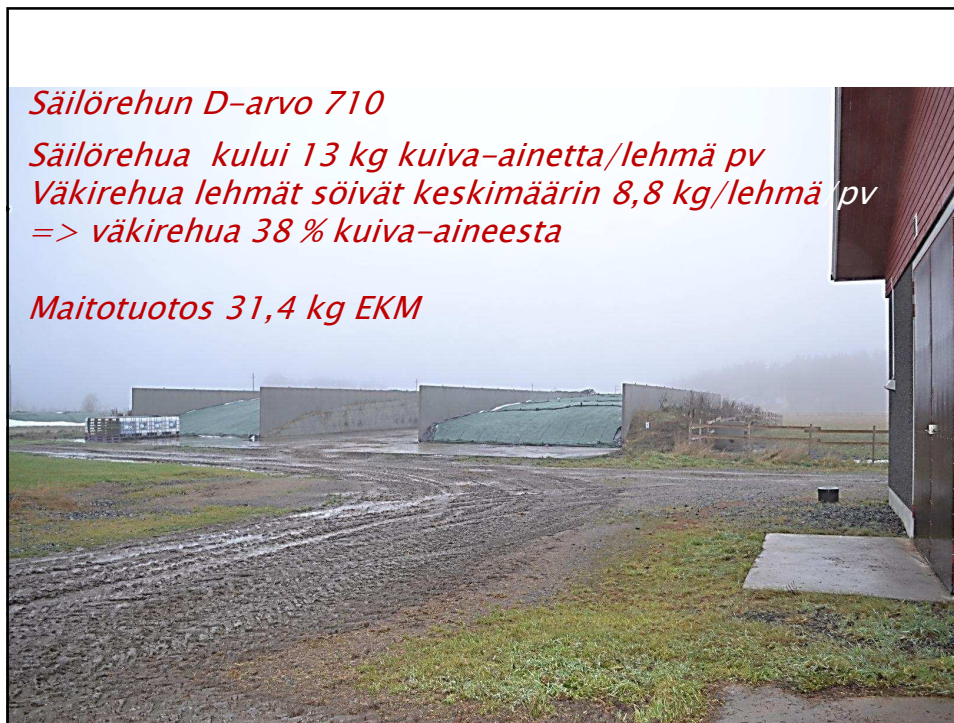
*Todellinen säilörehun osuus?*

Säilörehun ruokintahävikit – säilörehua ruokintapöydältä ja väkirehut lypsyrobotista ja kioskeista

*Kevätsadon säilörehua*

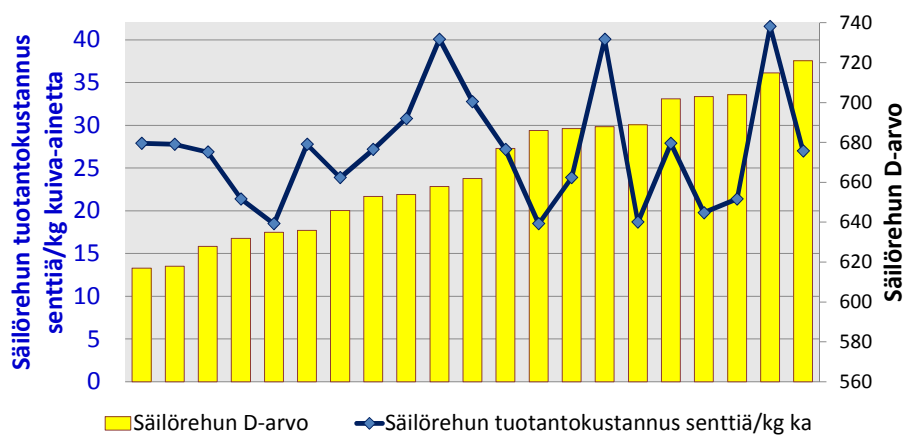
* säilöttiin	<b>687582 kg</b>
* siirrettiin ruokintapöydille	<b>684732 kg</b>
<u>=&gt;hävikki</u>	<b>2750 kg (0,4 %)</b>



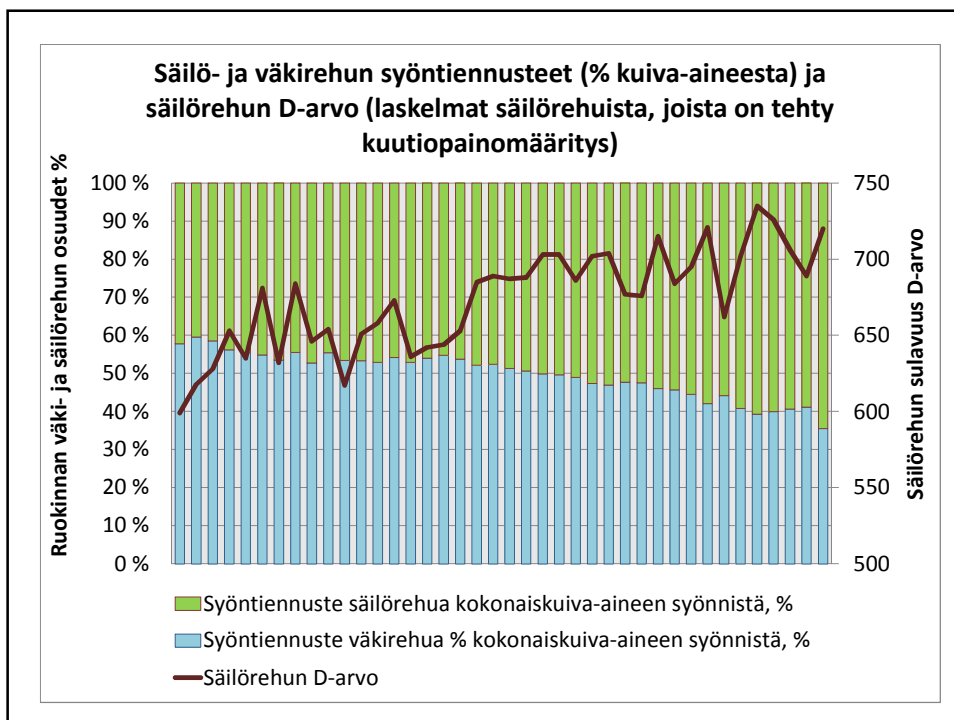
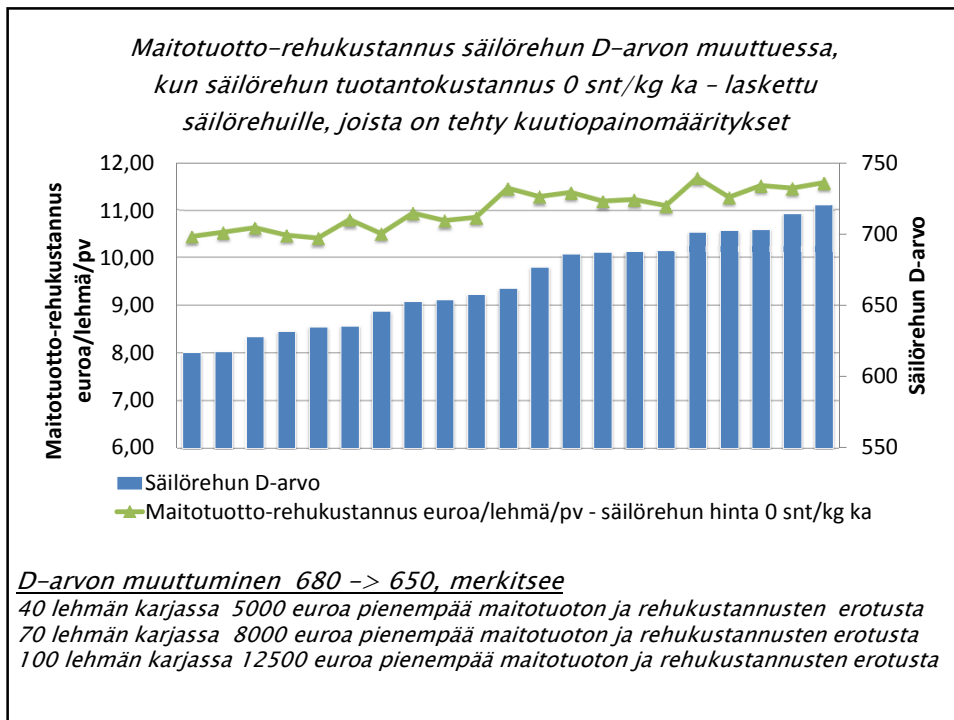


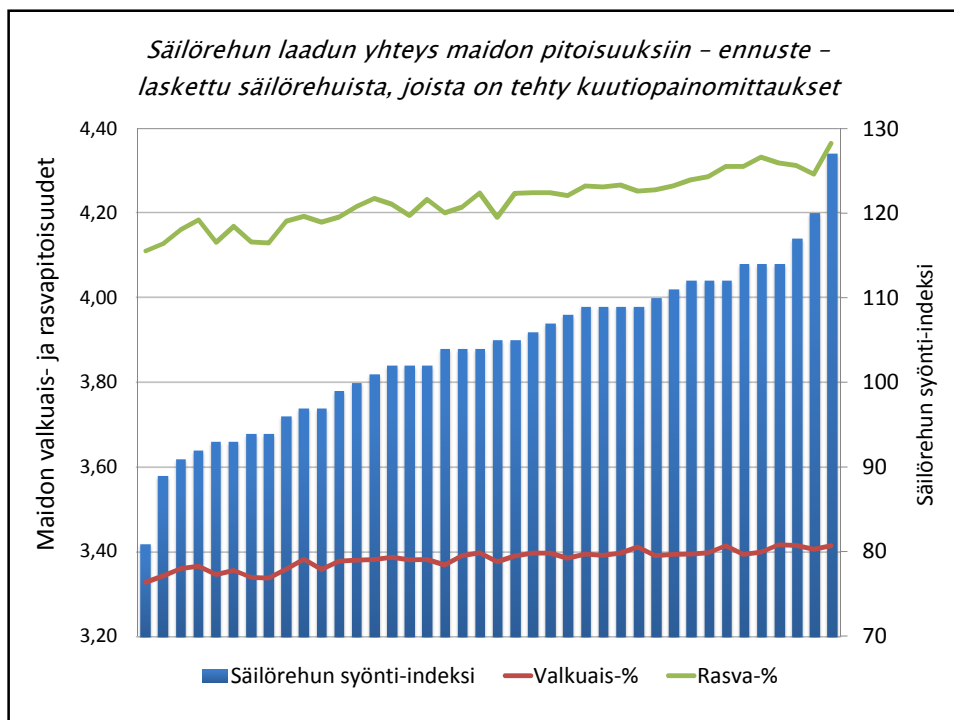
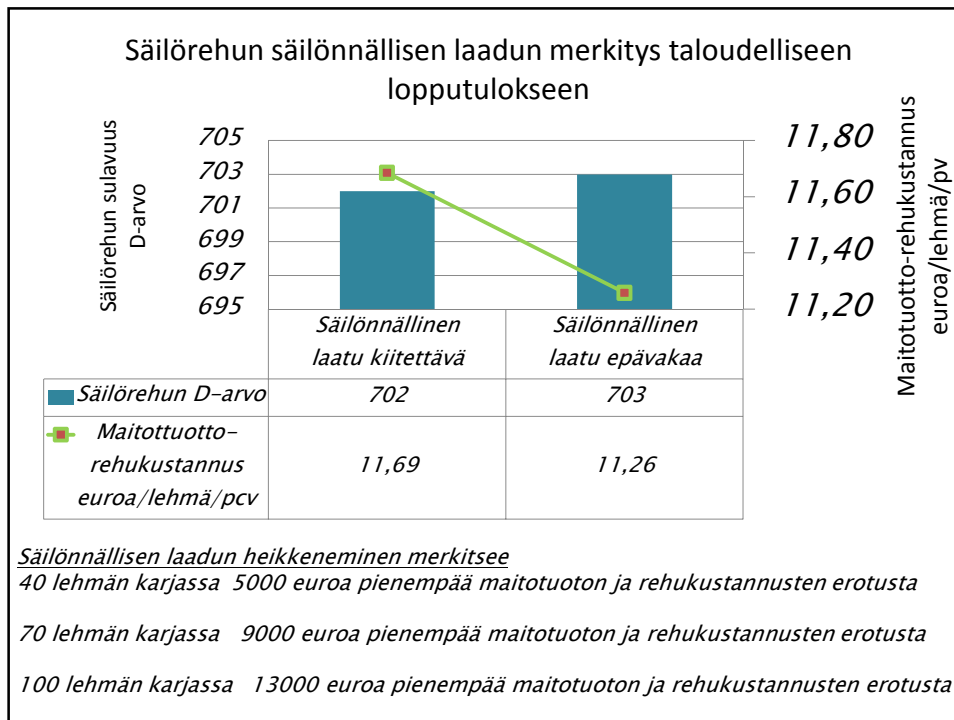
**Syömättä jääneen säilörehun arvo saadaan selville laskemalla säilörehun kokonaistuotantokustannukset**

**Säilörehun D-arvo ja säilörehun kokonaistuotantokustannukset NurmiArtturitiloilla (tilojen säilörehun tuotantokustannukset yhdistetty rehuihin, joista on mitattu kuutiopaino)**

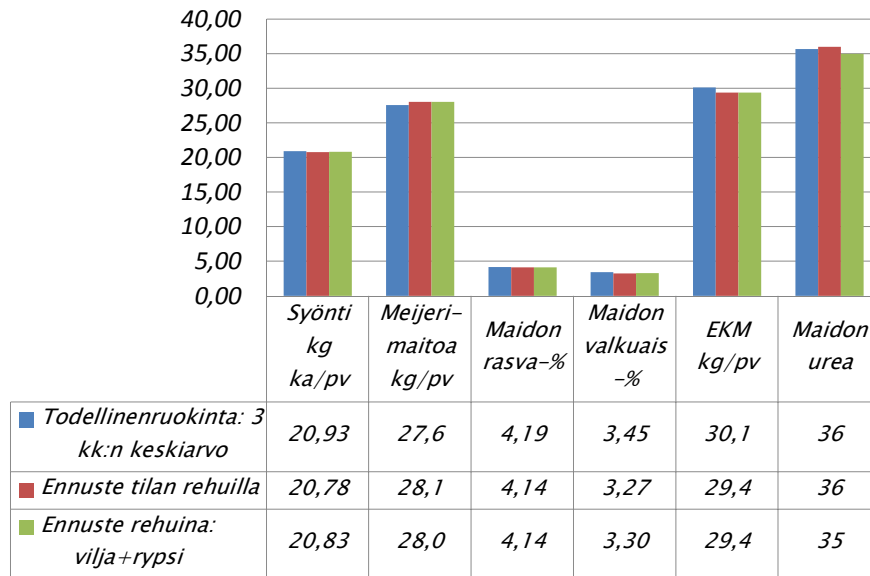








### Todellisuus verrattuna ennusteisiin



### Hyvin sulavaa säilörehua voi tuottaa taloudellisesti kannattavasti

#### Säilörehun D-arvo ja säilörehun kokonaistuotantokustannus kuutiopainorehuilla

