

Vipu-palvelun ominaisuudet ja käyttö



Tietoiseksi EU-tuista- hanke
Tuomas Pennala
Kasvintuotannon asiantuntija

Euroopan maaseudun
kehittämisen maatalousrahasto:
Eurooppa investoi maaseutualueisiin.



ProAgria Etelä-Pohjanmaa

- ✓ **Suomen monipuolisin maatalouden ja muiden maaseutuun liittyvien elinkeinojen kehittäjä ja palveluntarjoaja.**
- ✓ **Palvelumme:**
 - ✓ *kasvi- ja kotieläintuotannon palvelut*
 - ✓ *Talous- ja tilipalvelut*
 - ✓ *rakennus-, salaoja- ja mittauspalvelut*
 - ✓ *maisema-, ruoka- ja kotitalouspalvelut*
 - ✓ **Jäsentemme hallinnoima yhdistys.** Maatilajäsenemme saavat:
 - ✓ alennusta palveluistamme.
 - ✓ alennusta Seilabin viljavuustutkimuksesta.
- ✓ **Palvelumme ovat käytännönläheisiä.**
- ✓ **Vahvuutemme on laaja-alainen osaajajoukko.**

Vuosi 2015 eteenpäin

- Kirjautuminen
- <https://vipu.mavi.fi>
 - Pankkitunnukset (vetuma)
 - Mobiilivarmenne
 - sähköisellä henkilökortilla (HST, vaatii asiointioikeuden)
- Sähköinen asiointi vaatii asiointi- oikeudet
 - Jos ei ole, hae lomakkeella 456 kunnasta
- Suositellaan käytettäväksi google chrome- tai firefox-selainta

»Etusivu Maatila ▼ [redacted] Historia ▼ Sähköinen asiointi Omat tiedot

Etusivu » Käyttöoikeudet

Käyttöoikeudet tilalle

Nimi	Käyttäjärooli	Asiointioikeus voimassa	Selausoikeus voimassa	Poista
Martti	Ensisijainen viljelijä	31.10.2013 - Toistaiseksi	1995 - Toistaiseksi	

Valtuuta uusi henkilö

- Käyttövaltuusosio on uudistunut 2018, mutta itse valtuuttaminen säilyy samanlaisena
- Jos valtuutat neuvojan, niin valtuutus mahdollista tehdä vivussa
 - Myös Mavi:n lomakkeella 457 → kunta tallentaa tiedot
- Tarvitaan neuvojan sotu

Vipuvaltuutus 2018

The screenshot shows a web application interface for adding a new user. The main page is titled 'Käyttöoikeudet tilalle' and contains sections for 'Ohjeet', 'Valtuutukset', and a search bar. A modal window titled 'Lisää uusi valtuutus' is open, containing the following fields and options:

- Käyttäjärooli**: (empty)
- Valtuutettavan henkilön sähköposti ***: (empty)
- Ensisijaisen viljelijän sähköposti**: (empty)
- Selausoikeudet voimassa ***:
 - Information icon: Ensisijaisen viljelijän ja omistajan selausoikeudet eivät ole muokattavissa
 - Toistaiseksi
 - Annettuun päivämäärään asti
- Selausoikeudet vuosille ***: 1995 → Toistaiseksi
- Asiointioikeudet**:
 - Myönnetty
 - Toistaiseksi
 - Annettuun päivämäärään asti
- Pakollinen kenttä: ***: (empty)

Buttons: **Peruuta** (grey), **Tallenna** (blue)

https://vipu.mavi.fi/index.jsp Vipu 1.26.0

Ymparistoministeriö Nitra... trahteeri Elinkeinotalon lo... Lounaslista - Seinäjoki Are... Ehdotetut sivustot Web Slice -valikoima Vipu 1.24.1 CRM

Tuomas Pennala
fi | sv
» Kirjaudu ulos
» Palaute
» Käytön tuki

2016

» Etusivu Maatila 2016 Historia Sähköinen asiointi Omat tiedot

Etusivu

Osalliset »

- Osalliset
- Käyttöoikeudet
- Maatilan lisätiedot
- Lohkotiedot
- Sitoumukset ja sopimukset
- Tuet
- Tukioikeudet
- Maksutapahtumat
- Lomakkeet
- Kotieläimet
- Pitopaikat

Maatila

Näytettävä vuosi: 2016

» Lohkot kartalla
(Avataan erilliseen karttasovellukseen)

Sijaintikunta
Tuen määräytymiskunta
Kuntaosa

sta tehdä 9.5.2016 jälkeen.

Mavin tiedotteet

15.04.2016
Viljelykiertosuunnitelma kuntaan viimeistään 2.5.2016

14.04.2016
Viljelijätukihaku alkaa lohkomuutoksilla Vipu-palvelussa

13.04.2016
Järjestöt voivat hakea EU:n ruoka-

Vuoden 2016 erityispaukset sähköisessä tukihaussa (19.04.2016)
<http://maaseutuvirasto.mobiezone.fi/zine/248/cover>

Rajakorjausten hyväksyminen (19.04.2016) Lue lisää...
Kunnissa käydään rajakorjauksia läpi koko tukihaun ajan. Kunnasta ollaan yhteydessä sinuun, jos rajak

Sitoumustietojen näkyminen Vipu-palvelussa (19.04.2016)
Sitoumustiedot tullaan päivittämään Vipu-palvelun selailuosiioon toukokuussa.

Tukioikeuslomake 103A on avattu Lomakkeet- osioon (14.04.2016) Lue lisää...
Tukioikeustiedot vuodelle 2016 ovat päivittyneet. Huom! Jos tukioikeuksien mitätöinti on kesken, tukio...

125%

12:18
22.04.2016

Lomakkeet-osio

»Etusivu Maatila ▼ 2018 Historia Sähköinen asiointi Omat tiedot

[Etusivu](#) » [Maatila](#) » [Lomakkeet](#)


Jätetyt lomakkeet

Lomakekoodi	Lomakkeen nimi	Sähköinen	Jättöpäivä	Kirjausnumero	Tarkistuspäivä
139	Kansallisten kotieläintukien haku	Kyllä	23.03.2018		-

Esitötetyt lomakkeet

Lomakkeen nimi
Tukioikeuslomake 103A Lataa lomake PDF

Vipu maksutapahtumat


Maksutapahtumat ajanjaksolle 1.1.2017-31.12.2017					
Maksupäivä	Maksunsaaja	Maksettu tilille	Tuensaajan tilille maksettu		
▶ 12.03.2017	Kissantassu Oy	FI16XXXXXXXXXX	1290,00		
▶ 13.04.2017	Kissantassu Oy	FI16XXXXXXXXXX	0,00		
▼ 15.05.2017	Kissantassu Oy	FI16XXXXXXXXXX			
	Tuki	Tukityyppikoodi	Lopullinen/ennakko	Tukivuosi	Myönnetty
	Tilatuki	1234567890	Lopullinen	2015	16000,00
	YMP	1234567890	Ennakko	2016	3000,00
	LHK	1234567890	Ennakko	2016	2000,00
	▼ Tuki NN	1234567890	Lopullinen	2015	
	Palkkiolaji	Palkkiolajikoodi			Palkkiosumma
	Palkkiolaji 1	1234567890			1600,00
	Palkkiolaji 2	1234567890			400,00
	Yhteensä				23000,00
	Takaisinperintä				
	Tilatuki			2011	-200,00
	Ulosotto ja panttaus				
	Ulosotto		Helsingin ulosottovirasto		-400,00
	Panttaus		Heikin rehu Oy		-400,00
	Vähennykset yhteensä				-1000,00

[Tulosta maksutapahtuman tiedot](#)

Sitoumukset ja sopimukset

»Etusivu Maatila ▼ 2018 Historia Sähköinen asiointi


Etusivu » Maatila » Sitoumukset ja sopimukset

Ympäristösitoumus - Voimassa 01.05.2015 - 30.04.2020 

Koulutusvaatimus suoritettu	16.02.2016
5-vuotinen viljelykiertosuunnitelma palautettu	04.04.2016
Peltomaan laatutesti palautettu	06.11.2017

Kevään ilmoitukset
Ei ilmoituksia

Syksyn ilmoitukset
Ei ilmoituksia

Osallistumisilmoitukset eläintukiin 

EU:n nautapalkkio
Voimassa 01.01.2015 - toistaiseksi

Nautojen pohjoinen eläinyksikkötuki ja teurasnautojen pohjoinen kotieläintuki
Voimassa 01.01.2015 - toistaiseksi

Tukihistoria

- Vuodesta 1998 lähtien tukitiedot
- Tukihistoriasta löytyvät kaikkien vuosien maksetut tuet ja tukityypit graafisesti esitettynä
- Tukihistoriasta löytyvät myös päättyneet sitoumukset ja sopimukset
- Tuet - sekä Maksutapahtumat – osiot ovat uudistuneet 2018

Lohkohistoria

- Kasvulohkotiedot- linkin takaa näkee vanhojen vuosien kasvulohkotiedot.
 - Viljelykierron suunnittelu
- Peruslohkojen historia- linkin takaa näkee peruslohkojen jaot ja yhdistämiset
 - Vanhat peruslohkotunnukset

Kotieläintiedot

- Eläintiheyslaskennan eläinyksikkömäärät (YTA-alueilla vahvistetut tukivuosittain)
 - Rekisterieläimet
 - Ilmoituseläimet
 - Eläintiheydet
 - LHK, luomu, SS-tuki

»Etusivu Maatila ▼ 2016 Historia Sähköinen asiointi

Etusivu » Maatila » Kotieläimet

Kotieläimet

[Naudat](#) 118 kpl (10.04.2018, Nautarekisteri)

[Nautarekisteriotteiden saatteet](#)

Eläintiheyslaskentaan käytettävät eläinyksikkömäärät eläinlajeittain 2016

	Sika- ja siipikarjatalouden tuki	Luonnonhaittakorvauksen kotieläinkorotus	Luonnonmukaisen tuotannon korvaus
Eläintiheys (ey/ha)	-	0,62	-
Laskennassa käytetty pinta-ala (ha)	-	122,06	-
Yhteenlasketut eläinyksiköt (ey)	-	76,15	-

Kotieläinten pitopaikkatiedot

»Etusivu Maatila ▼ 2016 Historia Sähköinen asiointi

Etusivu » Maatila » Pitopaikat

Valitse pitopaikka

Pitopaikan tunniste ja nimi 

Yhteyshenkilö -

Eläinlajit ja tuotantomuodot	Eläinlaji	Tuotantomuoto
	Naudat	

Paikat	Paikan tyyppi	Tunniste
	Rakennus	

Peruslohkomuutokset 2018



Peruslohkokuutokset

Sähköinen asiointi

Sulje asiointi

Valitse osio

	2015	Hei	Elo	Syy
Ahvenanmaa tymparistokorvaus, LHK ja luom				
Eläinten hyvinvointikorvaus				
Osallistumisilmoitukset aloitusvuosi 2015				
Peruslohkokuutokset	10.02.2015 - 30.04.2015			
Päätukihaku	25.03.2015 - 30.04			
Kansallisten kotieläintukien ennakko				
Kasvihuonetuki				

Peruslohkokuutokset

- Jako
- Yhdistäminen
- Uuden luonti
- Rajakorjaus

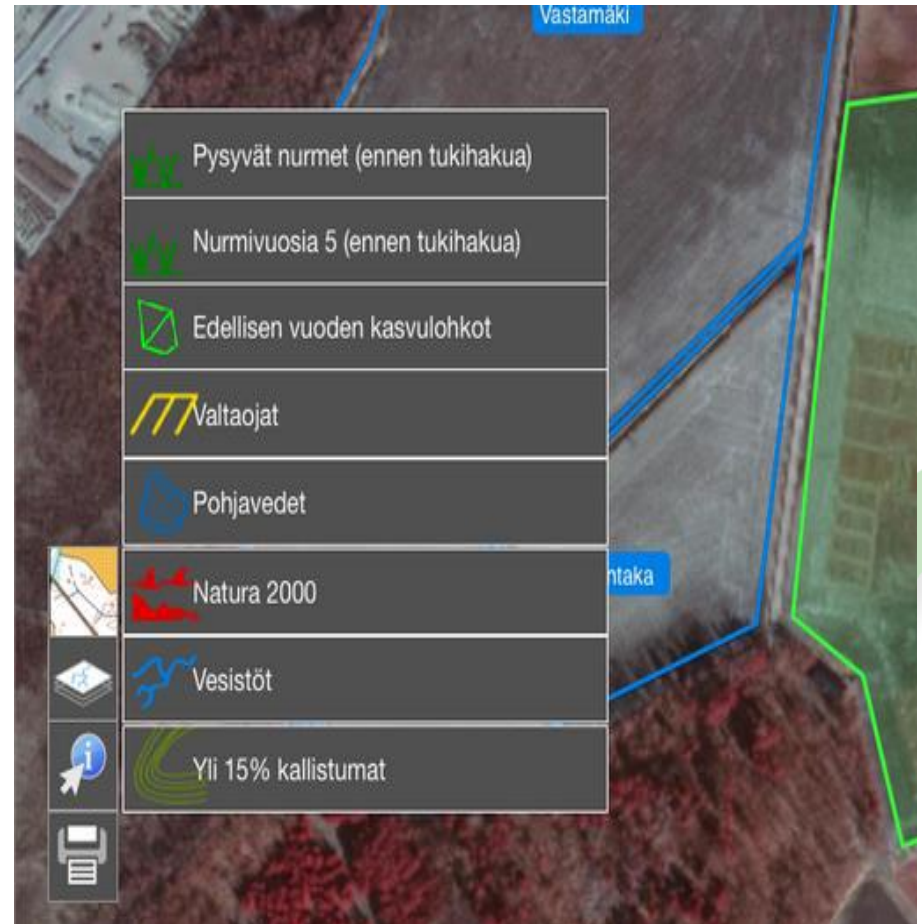
- ❖ Rajakorjaukset (tehtävä ensimmäisenä)
- ❖ Kasvulohkojen jako

1.3.2015

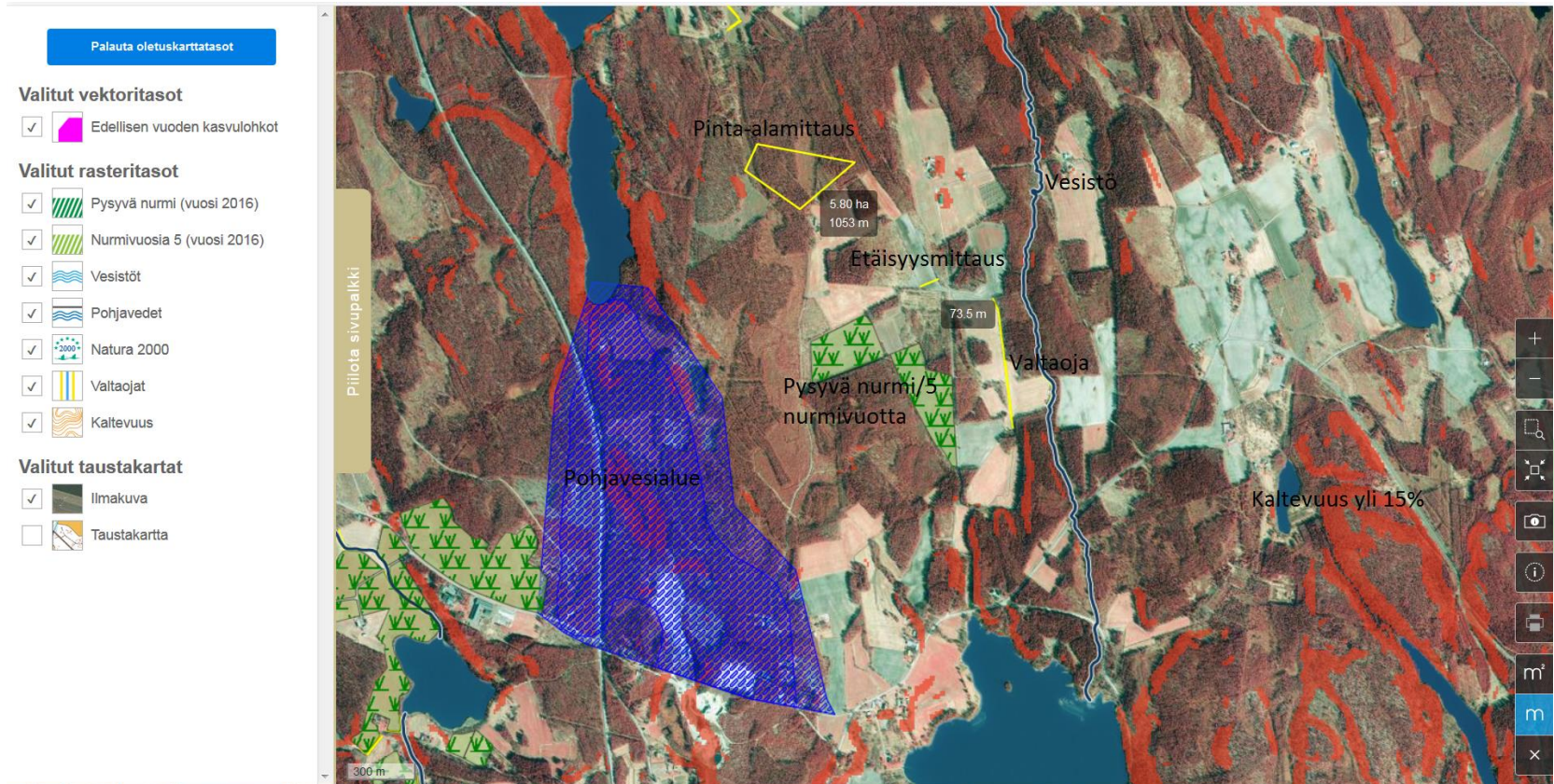


Karttatason

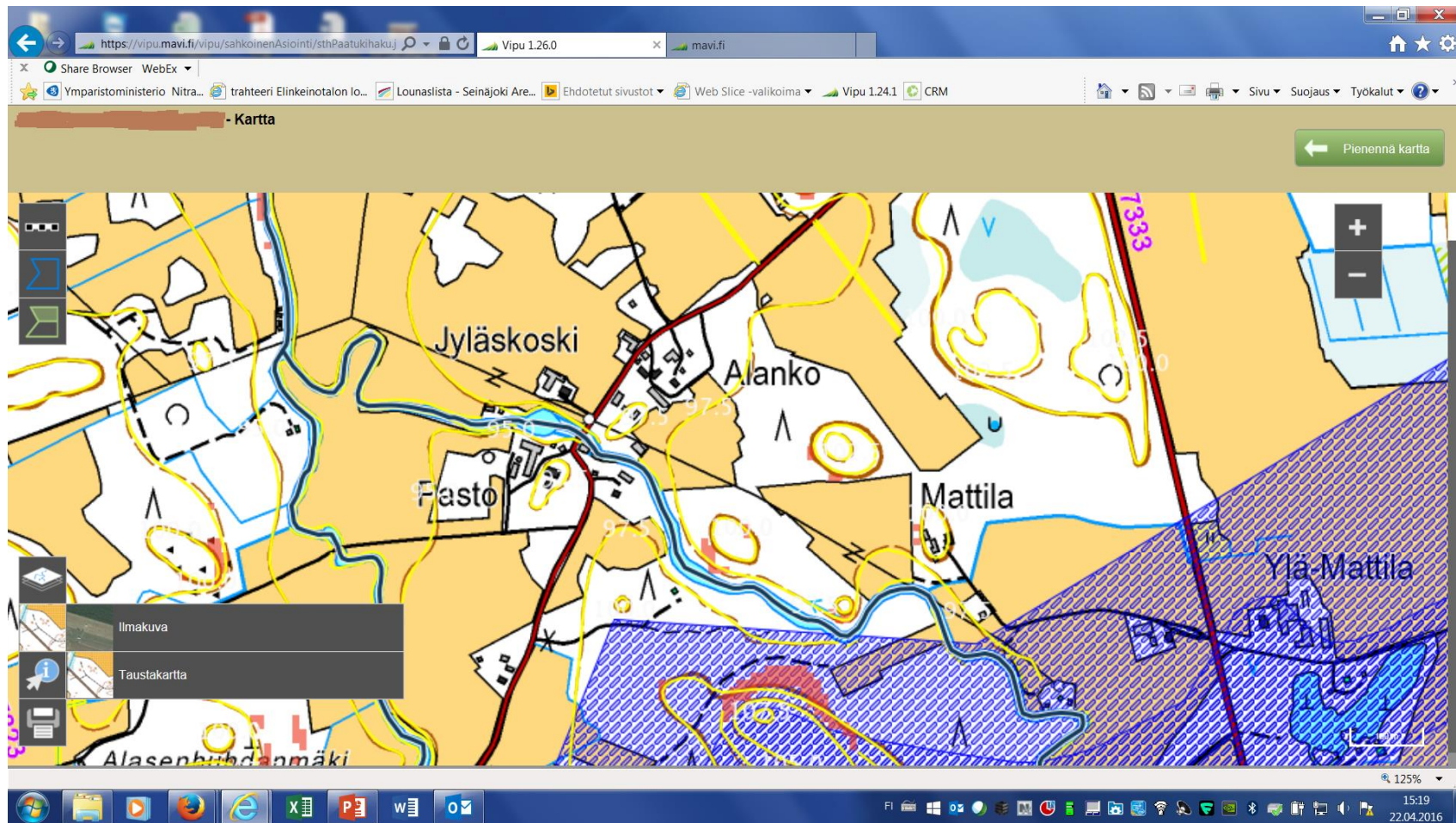
- Karttanäkymässä uusia tasoja 2018
 - Saneerauskasvien maksuala
- Pysyvät nurmet (ennen tukihakua)
- Nurmivuosia 5 (ennen tukihakua)
- Edellisen vuoden kasvulohkot



Vipukartta 2018



Taustakartta



Lohkotiedot

- Peruslohkon tiedoissa näytetään:
 - Korvauskelpoisuus
 - Sitoumuslohkotieto (ympäristökorvaus ja luomu)
 - Naturanurmi
 - **Pysyvä nurmi** (ennen tukihakua)
 - **Nurmivuosi 5** (ennen tukihakua)
- Korvauskelpoisuus ja sitoumuslohkotiedot oltava yhtenevät yhdistämisessä
 - Suuremmasta pienempään yhdistäminen
 - Poikkeukset Peruslohkomuutokset-esityksessä

Korvauskelpoisuus ⓘ Ei korvauskelpoinen Ympäristökorvauksen sitoumuslohko Ei Luonnonmukaisen tuotannon sitoumuslohko Ei
Natura-nurmi Kyllä Pysyvät nurmet (ennen tukihakua) 0,45 ha Nurmivuosi 5 (ennen tukihakua) 0,45 ha
Suojavyöhykkeiden ja luonnonhoitopeitteen kohdentamisalue Kyllä Talviaikaisen kasvipeitteisyyden ⓘ kohdentamisalue Ei Happamien sulfaattimaiden Kohdentamisalue Ei
Peruslohkolla voimassaolevat erityistukisopimukset Ei erityistukisopimuksia

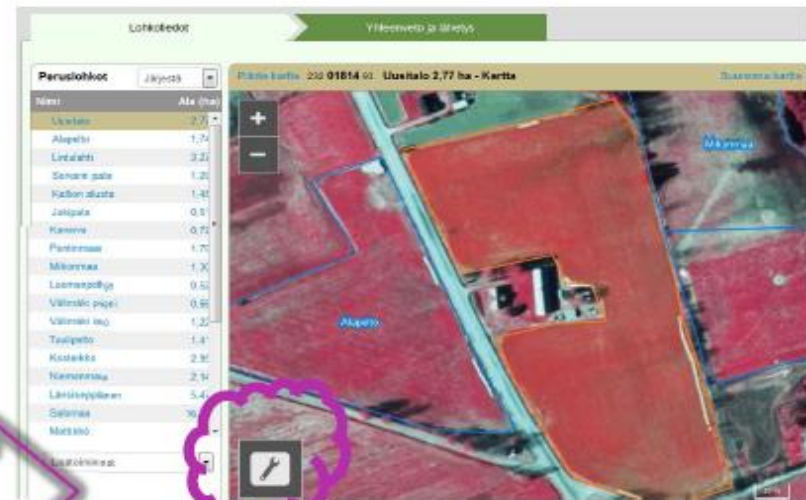
Pysyvä nurmi karttatasolla





Miten edetään?

- Peruslohkokuuutokset
 - Jako (oja, tie)
 - Yhdistäminen
 - Rajakorjaus
- Toteutetaan



1.3.2015



Miten edetään?



- Peruslohko muutokset
 - Yhdistäminen
 - Jako
 - Uuden luonti

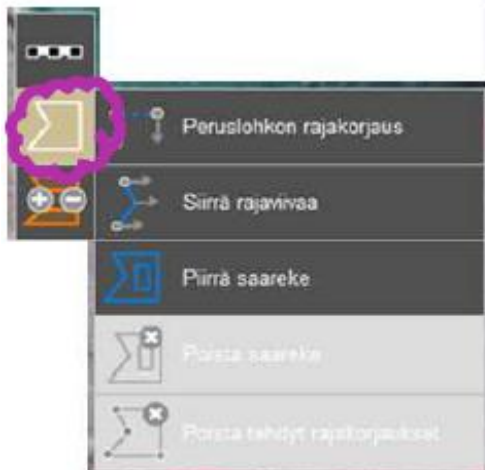
1.3.2015



Miten edetään?



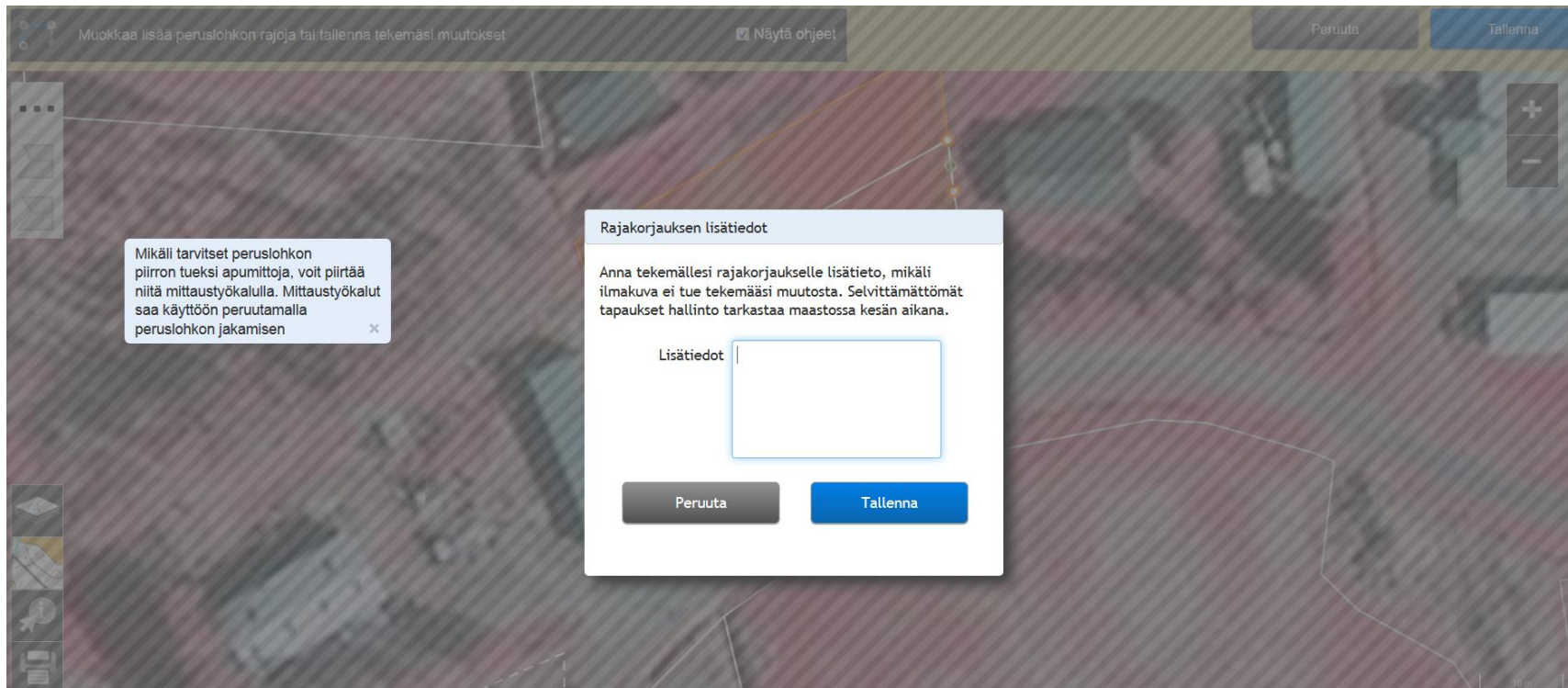
- Apumitat
 - Pinta-alamittaus
 - Pituusmittaus
 - Poista kaikki mittaukset



- Peruslohkon rajakorjaus
 - Siirrä rajaviivaa
 - Piirrä saareke
 - Poista saareke
 - Poista tehdyt rajakorjaukset



Peruslohkon rajakorjauksen lisätiedot!



Muokkaa lisää peruslohkon rajoja tai tallenna tekemäsi muutokset

Näytä ohjeet

Peruuta Tallenna

Mikäli tarvitset peruslohkon piirron tueksi apumittoja, voit piirtää niitä mittastustyökalulla. Mittastustyökalut saa käyttöön peruuttamalla peruslohkon jakamisen

Rajakorjauksen lisätiedot

Anna tekemällesi rajakorjaukselle lisätieto, mikäli ilmakeuhka ei tue tekemäsi muutosta. Selvittämättömät tapaukset hallinto tarkastaa maastossa kesän aikana.

Lisätiedot

Peruuta Tallenna

Peruslohkomuutokset

- Yhdistämiset, jaot ja uusien peruslohkojen luonti **30.4.2018** mennessä
 - YTA:lle käsittelyaika
 - Peruslohkokorjaukset-osio aukesi 16.4.2018
- Viljelijä hakee tukia **oikeilla / hyväksytyillä** pinta-aloilla
- Korvaus- ja/tai sitoumustiedot
- Vipuneuvojan laskenta
- Päätukihaun jälkeen tapahtuvat hylkäykset aiheuttavat ongelmia
- Sähköisessä asiointissa, yhteenveto ja lähetys välilehti
 - **Lähetetty**
 - **Käsittelyssä**
 - **Käsitelty**
- **Rajakorjaukset lähtevät digitointiin vasta tukihakemuksen jättämisen jälkeen! Viim. siis 15.6.2018**

Peruslohkokorjaus

- Peruslohkokorjaukset- osiossa
 - 0,1ha:n korvauskelpoisen alan lisääminen viime vuoden tapaan **ei** mahdollista vuonna 2018
- Tee pelkät reunarajakorjaukset päätukihaku-osiossa
- Raivioista vanhaan tapaan piirretään uusi peruslohko vipukartalle → kunta vahvistaa alan luomalla peruslohkotunnuksen
- Huomioi 0,05 ha:n pinta-alavaatimus suorissa- ja ohjelmatuissa!

Peruslohkokorjaukset: havaittuja ongelmia

- Taitepisteet menevät helposti päällekkäin taitepisteiden ”snäppäystoiminnosta” huolimatta
 - Palvelu ei tallenna rajakorjausta → uusi yritys
- Jos peruslohkon pinta-ala on muuttunut edellisestä vuodesta, voi joutua korjaamaan jo lähetettyä päätukihakemusta
 - Pinta-ala lohkolla on voinut muuttua digitointikorjauksen tai kevään ristiintarkistusvalvonnan seurauksena

Peruslohkokorjaukset: havaittuja ongelmia

- Kun peruslohkolla on vahvistamaton rajakorjaus tehtynä, lohkoa ei ole voinut yhdistää toiseen → ratkaisu: tee ensin yhdistäminen, sitten päätukihaussa rajakorjaus
- Uusia hallintaan tulleita peruslohkoja ei voinut yhdistää omiin lohkoihin, koska sitoumustieto (korvauskelpoisuus) puuttui lohkoilta → piti odottaa päätukihakuun asti.

Peruslohkokorjaukset: havaittuja ongelmia

- Rajakorjauksia peruslohkoille tehty ja silti näyttää tältä:



▸ Yhteenveto kasvilajeittain

▸ Yhteenveto peruslohkoittain

▾ Päätukihakua varten tehdyt rajakorjaukset (lähetetään päätukihaun mukana)

Ei rajakorjauksia



Miten edetään?

- Peruslohkokuutosten lähetys
 - Kuittaus sähköpostiin
 - Viranomaisen käsittely
 - 2.tason muutokset ”välittömästi”
 - Rajakorjaukset (lähtevät päätukihaun aikaan)
 - Ilmoittaminen U-lohkolla mahdollista
 - hylkäystilanteessa kunnan otettava yhteyttä viljelijään (perustelut)
 - Viranomaisen käsittelyn jälkeen näkyy peruslohkontunnus Vipu-palvelussa ja sähköisessä asiointissa

1.3.2015

Kevään 2018 päätukihaku

Viljelijöille lähetettävä materiaali 2018

Viljelijäpostitus

- Huhtikuun alussa
- Sisältää
 - Tieto tukihaun alkamisesta
 - Tietoa tärkeimmistä muutoksista
- Ei sisällä Maatilan esitäyttömateriaalia
 - Peruslohkotiedot saa Vipusta tai kunnasta (raportti)

Sähköinen asiointi 2018

- Peruslohkomuutokset ja päätukihaku aukesivat 16.4.2018
- Hakuopas 2018 liitteineen julkaistu Mavin nettisivuilla
- Kansallinen kotieläintuen ennakko (päätyi 23.3.2018)
- Osallistumisilmoitus (päätyy 15.6.2018)
- Peruslohkomuutokset (suositus 30.4.2018 mennessä)
- Päätukihaku (päätyy 15.6.2018)
- **Huom!**
 - **Rekisteritiedot oltava ajan tasalla (ennakon maksu)**
- Ympäristökorvauksen syysilmoitus (lokakuussa 30.10.2018 mennessä)
- Eläinten hyvinvointikorvaus 2018 haku tammikuu 2018, sitoumus 1.1.-31.12.2018



Muistettavaa

- Ympäristösitoumuksen vaatimuksena on peltomaan laatutestin tekeminen viimeistään kolmannen sitomusvuoden huhtikuun loppuun mennessä
- Suurimmalla osalla tämä päivämäärä on 30.4.2018
- Peltomaan laatutestin voi palauttaa Vipu-palvelun kautta



Sähköinen asiointi - Peltomaan laatutesti

Peruslohkojen arviointi

Yhteenveto ja lähetä

Peruslohkojen arviointi

Tässä Peltomaan laatutestin itsearviointiosiossa saatat lähikokotusarvot. Alla olevassa lähikokotusohjeen on luettu niiden lähikokojen nimet ja tunnukset, jotka ovat ilmoittaneet viimeisimmässä tilikaudenmuutoksissa. Peltomaan laatutestissä huomioidaan vain yli 0,5 ha suuret tilat, jotka ovat maankäyttölajissa peltoa.

Pisteitysohjeet

Mielikseen mukaan mainittu, joka mielestään vastaa lähikokotusarvoille alla olevan mukaisesti. Voit antaa jokin nullesta välillä

- 1,0 - 1,9 joo lähikokotus arviointiosiossa suhteen huolehdittava tilanne ja parantavat toimenpiteet ovat erittäin ta paellista.
- 2,0 - 2,9 joo lähikokotus arviointiosiossa suhteen välttävä tilanne ja parantavat toimenpiteet tarpeen.
- 3,0 - 4,0 joo lähikokotus arviointiosiossa suhteen tyydyttävä hyvä tilanne ja parantavat toimenpiteet on hyljät maan hoitamiselle.
- 4,1 - 5,0 joo lähikokotus arviointiosiossa suhteen erittäin hyvä tilanne. Pöytä heikillä, että hyvä tilanne säilyä!

Itse pisteytysohjeita jatketaan erillisinä liitteinä. Voit nähdä ne myös täällä: [huolehdittavat pisteitysohjeet](#)

9.3.2018

Päätukihaku 2018

- Kevään 2017 viljelijätukihaussa 93 prosenttia maataloista Etelä-Pohjanmaalla teki hakemuksen verkossa.
 - Sähköistä hakua käyttäneistä lähes kaikki ilmoittavat hakevansa tuet sähköisesti myös jatkossa.

Pinta-alatukien haku 2018

- Tukihaku jatkuu yhtenäisesti kesäkuun puoliväliin (15.6 saakka) samalla tavalla kuin vuonna 2017
- Toiminnallisuudet avataan Vipuun huhtikuun kuluessa
 - Peruslohkojen muutokset
 - Lohkotietojen ilmoittaminen (perus- ja kasvulohkotiedot voidaan tallentaa)
 - Neuvojanäkymä / maatilojen yhteenveto
 - Vipuneuvojan ominaisuudet vuonna 2018

Neuvojanäkymä / maatilojen yhteenveto

- Maatilojen yhteenvetonäkymä on suunnattu käyttäjille, jotka hallinnoivat useiden tilojen tietoja.
- Yhteenvedossa näkyvät kaikki ne maatilat, joihin käyttäjällä on asiointioikeudet
- Yhteenvedosta näkee helposti, mikäli tilalla on keskeneräisiä asioita
 - Mahdollisuus kirjata tila-/asiakohtaisia muistiinpanoja
- Yhteenvetonäkymästä pääsee helposti siirtymään valitun tilan kohdalta asiointinäkömään

Neuvojanäkymä / maatalojen yhteenveto

»Etusivu Maatila 2018 Historia Sähköinen asiointi **Omat tiedot**

Etusivu » Omat tiedot

Tiedot asiakasrekisterissä Käyttöoikeudet maataloihin **Neuvojanäkymä**

Yhteenveto maataloista

[Rajaa taulukkoa](#)

Ensisijainen viljelijä	Tilatunnus	Ei perustetut	Perustetut	Palautetut	Muistiinpanot
------------------------	------------	---------------	------------	------------	---------------

KASVULOHKOJEN ILMOITTAMINEN

Päätukihaku 2017

- Kylvöalojen muutoslomake 117 **poistunut 2016:**
 - Hakemuksen voi perua Vivussa ja jättää uudelleen tarvittaessa viim. 15.6.2018 klo 23:59.
 - Muuttuneet lohkotiedot voi myös palauttaa lomakkeella 102B kunnan maaseutuasiamiehelle hakemuksen jättämisen jälkeen 15.6. mennessä.
- Tukihakemus on kuitenkin oltava jätettynä 15.6.2017
- Peru tuet sellaisilta lohkoilta, joilla et pysty noudattamaan tukiehtoja:
 - Esim. LHK ja perustuki maatalouskäyttö-vaatimus 1.1.-31.12.2017



Kasvulohkojen ilmoittaminen → Päätukihaku

Valitse osio	2015						
	Maa	Huh	Tou	Kes	Hei	Elo	Syy
✓ Eläinten hyvinvointikorvaus	20.12.2014 - 30.04.2015						
✓ Peruslohkomuutokset	10.02.2015 - 30.04.2015						
Alueenarvonnasta ympäristökorvaus, LHK ja luomutuot...	10.02.2015 - 30.04.2015						
Osallistumisilmoitukset aloitusvuosi 2015	29.09.2014 - 30.04.2015		30.04.2015 - 31.12.2015				
Päätukihaku	20.02.2015 - 30.04.2015						
Kansallisten kotieläintukien ennakko	25.02.2015						
Kasvihuonetuki							

1.3.2015

1. Ilmoita tiedot

2. Täytä tukihakemus

Tallenna

Lohkotiedot

Lohkotietojen yhteenveto

Maatilan tiedot

Lohkotietojen esitäyttö

Valitse kasvulohkojen esitäyttötapa

- Viime vuoden tiedot
- Viljelysuunnitteluohjelmiston tiedot <tiedon tuomisen päivämäärä>
- Vain peruslohkotiedot

Suorita esitäyttö

Peruslohkot

Nimi	
Jaskakör	
U Seläntaka	
Vastamäki	
* Vastamäki	
Vastamäki	
Vastamäki	15,00
Vastamäki	15,00
Vastamäki	15,00
Vastamäki	15,00

nutka 5,00 ha [Suurena kartta](#)



Lohkotiedot viljelysuunnitteluohjelmasta

The screenshot shows a web application interface with a dark grey background and a light grey sidebar. The main content area has a header "Sähköinen asiointi - Päätukihaku" and two steps: "1. Ilmoita tiedot" and "2. Hae tukia". A modal dialog box is open in the center, titled "Tervetuloa sähköiseen asiointiin". The dialog contains the following text: "Olet siirtämässä kasvulohkotietoja sähköiseen tukihakuun" and "Kasvulohkotiedot luodaan antamiesi tietojen perusteella. Kasvulohkojen pinta-alat muutetaan vastaamaan viimeisimpiä peruslohkogeometrioita (aiemmin tänä keväänä tehdyt muutokset rajoihin säilyvät). Esitäytön jälkeen sinun tulee kohdentaa kasvulohkojen geometriat peruslohkoilla, joilla on useampi kuin yksi kasvulohko." At the bottom of the dialog are two buttons: "Peruuta" (grey) and "Esitäytä tiedot" (blue). The background interface includes a sidebar with "Peruslohkot" and "Lisätoiminnot", and a main area with "Täyttö" and "Suurenn" buttons.

Lohkotiedot

- Valittava esitäytöksi:
 - Viime vuoden tiedot
 - Viljelysuunnitteluohjelman tiedot?
 - Peruslohkotiedot
- Peruslohkot joissa useampi kuin yksi kasvulohko piirretään kartalle jonka kautta kasvulohkon pinta-ala muodostuu, vrt. vuosi 2015
- Perus- ja lohkotietojen syöttö edellisen vuoden tapaan
- Yhteiskäyttölohkoista paperikartta kuntaan tai sähköiseksi liitteeksi hakemukseen

Kasvulohkojen esitäyttö: Edellinen vuosi

- Kasvulohkojen pinta-ala määräytyy kartan perusteella pois lukien yhteiskäyttölohkot, jotka piirretään käsin
- Kasvulohkoa ei tarvitse piirtää jos peruslohkolla on vain yksi kasvulohko
- Ympäristökorvauksen toimenpiteet päätukihaun osiossa kasvulohkolla
 - Kerääjäkasvit
 - Puutarhakasvien orgaaninen kate
 - Puutarhakasvien vaihtoehtoinen kasvinsuojelu
- Ekologinen ala (Koskee viljelijää, jolla peltoja Uusimaalla, Ahvenanmaalla ja Varsinais-Suomessa

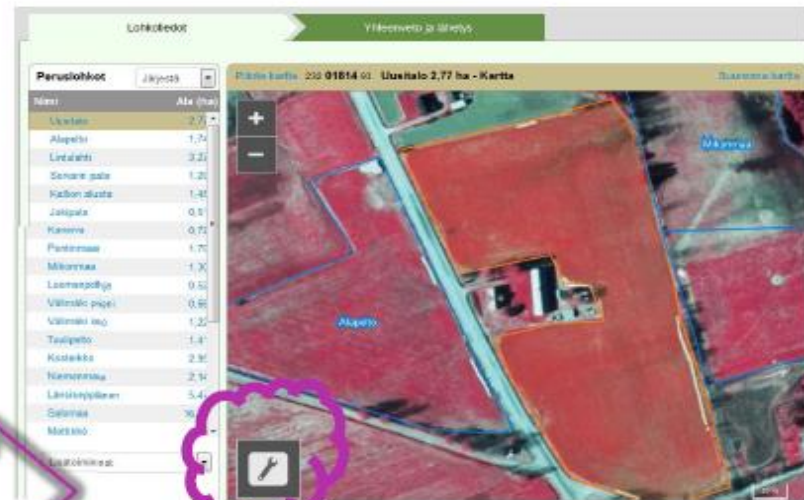
Miksi kasvulohko ei muodostu esitäytön jälkeen?

- Lohko on ollut 2016 yhteiskäyttölohko
- Valvonnassa, digitoinnissa tai ajantasaistuksessa on tullut muutos peruslohkon pinta-alaan
- Kasvulohkolle on ilmoitettu kasvikoodi vuonna 2017, joka ei ole enää käytössä vuonna 2018 (harvinaista)
- **Jos olet poistanut lohkon hallinnastasi, niin kasvulohkojen esitäyttö edellisvuodelta palauttaa lohkon takaisin hallintaasi, tarkkana tässä**



Miten edetään?

- Peruslohkokuuutokset
 - Jako (oja, tie)
 - Yhdistäminen
 - Rajakorjaus
- Toteutetaan



1.3.2015

Peruslohkot: lisätoiminnot

Täyttöohje

Lohkotiedot Lohkotietojen yhteenveto

Peruslohkot Järjestä (Tui)

Nimi	Ala (ha)
	5,01
	0,58
	5,79

Piilota kartta

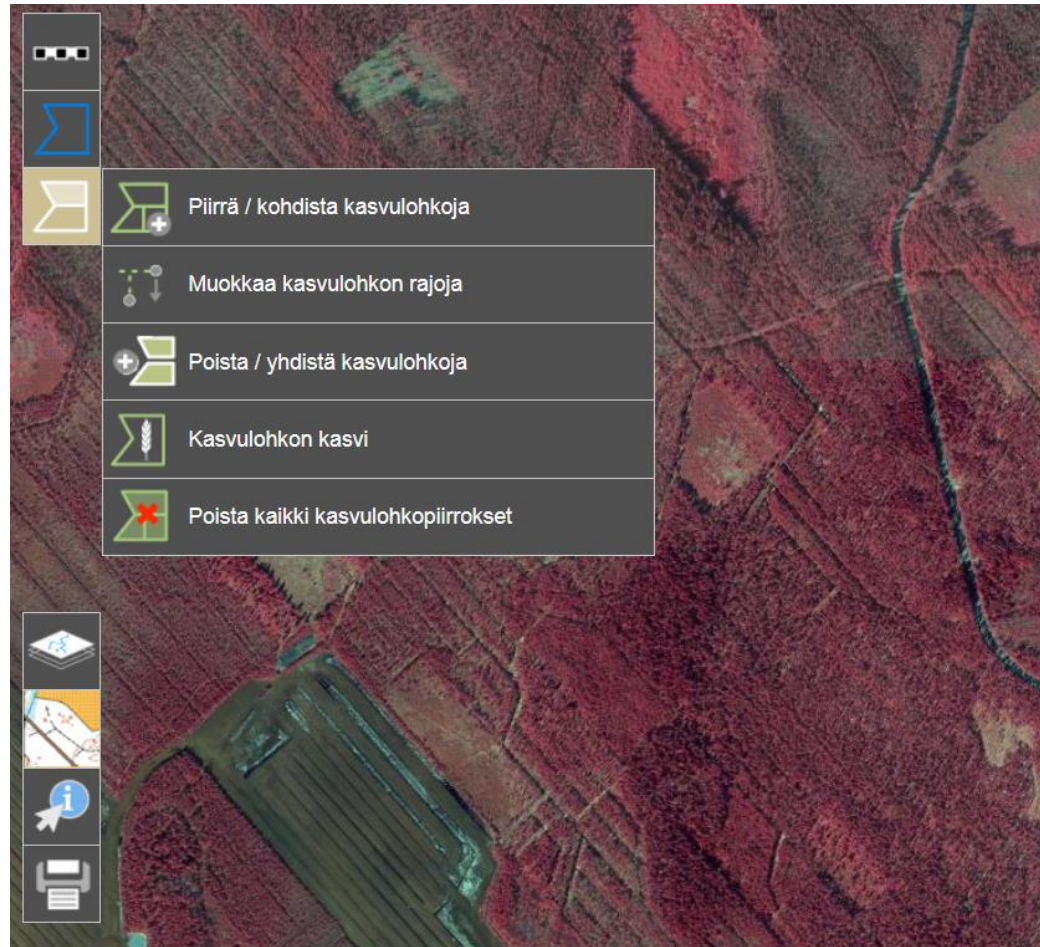
Lisätoiminnot

- » Liitä uusi peruslohko hallintaan
- » Kasvulohkotietojen ryhmätalennus
- » Kasvulohkotietojen esitäyttö
- » Poista rajakorjaukset valitulta peruslohkolta
- » Poista kaikki tehdyt rajakorjaukset

Lisätoiminnot

- Lisää peruslohko hallintaan
- Kasvulohkojen ryhmätalennus
- Kasvulohkojen esitäyttö
- Poista rajakorjauksia

Kasvulohkotoiminnot



Kasvulohkot: huomioitavat asiat

- Peruslohkolla yhteiskäyttö
- Pysyvät nurmet ennen tukihakua
- Nurmivuosia 5 ennen tukihakua
- Pysyvää nurmea 2018
- Luomun vaihe
- Ympäristökorvauksen valinnainen toimenpide
- Poista hallinnasta
- Poista kasvulohko

Viranomaistiedot

Hallinnon digitoima pinta-ala
5,79 ha

Pohjaviesiala
0,00 ha

Natura-ala
0,00 ha

Tukialue
C2-alue

Korvauskelpoisuus
Kyllä

Ympäristökorvauksen sitoumuslohko
Kyllä

Luonnonmukaisen tuotannon sitoumuslohko
Ei

Pysyvä Natura nurmi
Ei

Pysyvät nurmet (ennen tukihakua)
0,00

Nurmivuosia 5 (ennen tukihakua)
0,00

Pilota lohkotiedot 5,79 ha - Tiedot [» Poista hallinnasta](#)

» Nimeä peruslohko uudelleen

Pinta-ala (ha) • 5,79 ha

Omistus • Omistuksessa

Maankäyttölaji • Pelto

Hukkakaura • Lohko vapaa hukkakaudesta

Yhteiskäyttö **Ei** [Muuta peruslohko yhteiskäyttöiseksi](#)
[Kirjoita lisätiedot](#)

Kasvulohko A [» Poista kasvulohko](#)

Pinta-ala • 3,13 ha

Kasvi • Kevätvehnä

Lajike ANNIINA

Kylvösiemenen laatu (M) Muu siemen

Luomun vaihe • ei ole luomutuotannossa

Pysyvää nurmea 2018 - ha

[Kirjoita lisätiedot](#)

Ympäristökorvauksen valinnainen toimenpide Valitse...

Kasvulohko B [» Poista kasvulohko](#)



Päätukihaku: Kasvulohkon ilmoittaminen

Lähteenm.haveri i 1,50 ha: Kasvulohko A

[» Poista kasvulohko](#)

Pinta-ala • 1,50 ha

Kasvi • Siemenperuna (sertifioidun siemenen tuotantoon)

Lajike BALLERINA

Ympäristökorvauksen
valinnainen toimenpide

Orgaanisen katteen käy

Kylvösiemenen laatu (S) Sertifioitu siemen

Lohko lasketaan mukaan
ekologiseen alaan

Luomun vaihe • luomuviljelyssä

[Piilota lisätiedot](#)

Lisätiedot

Testausta



Lisää uusi kasvulohko

Tallenna

1.3.2015

Mavi

Saneerauskasvin maksuala karttatasona Vivussa vuonna 2018

Ympin ehtomuutokset - Saneerauskasvi

Esim. v. 2015, 2016 ja 2017 olet ilmoittanut perunaa peruslohkolle seuraavasti ja olet ilmoittanut koko peruslohkon alalle saneerauskasvia v. 2018

		2017
2015	2016	

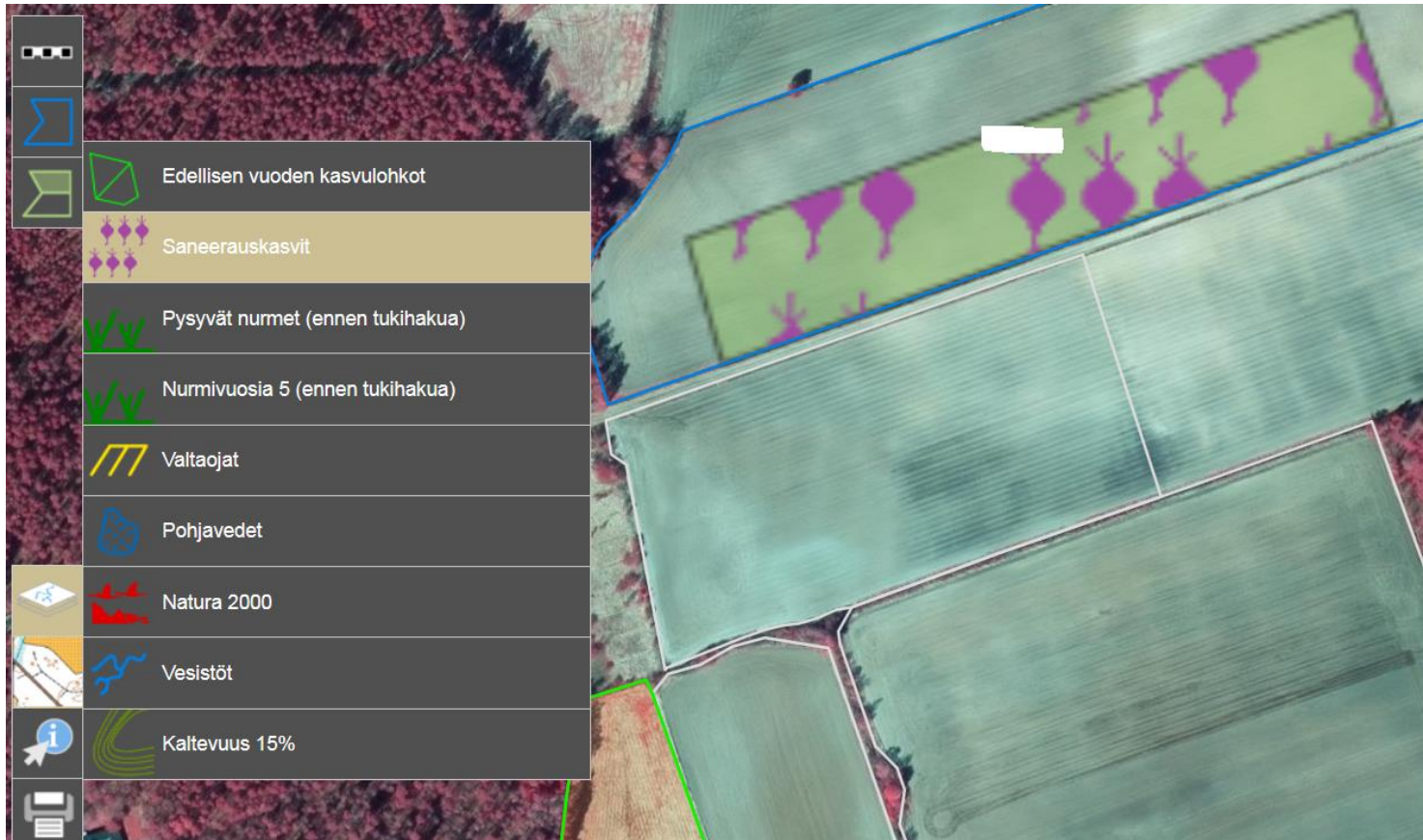
Ala (vihreällä), jolle voit enintään saada saneerauskasvikorvauksen v. 2018

Ympäristökorvaus

9.3.2018




Saneerauskasvin karttataso



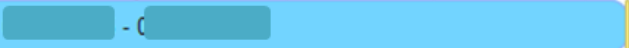




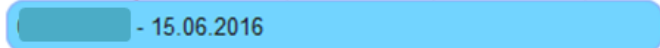



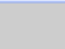
Päätukihaun kasvulohkojen ilmoittaminen

- Jos on useampi kasvulohko, ne piirretään niin tarkkaan kuin voidaan
 - a) Jos tulee sanktio, se tulee pinta-alan perusteella
 - b) Alle 0,1 pienet virheet tilatasolla eivät vaikuta maksatuksiin
- Kasvulohkon lisäämisen jälkeen avautuu kartta, johon kasvulohko piirretään
- Peruslohkojen reunarakorjaukset

Sähköinen asiointi

Sulje asiointi 

Valitse osio

	2016							
	Hel	Maa	Huh	Tou	Kes	Hei	Elo	Syy
Osallistumisilmoitukset eläintukiin								
Eläinmäärien ilmoitus								
 Päätukihaku 	 - 15.06.2016							
Peruslohkomuutokset	 - 15.06.2016							
 Kansallisten kotieläintukien ennako 	 - 23.03.2016							
Kasvihuonetuki								



Päätukihaku: Lohkotietojen yhteenveto

Lohkotiedot
Lohkotietojen yhteenveto
Maatilan tiedot

▼ Yhteenveto kasvilajeittain

[Näytä peruslohkot](#)

▶ Kasvilaji	Pinta-ala (ha)	Kasvuloikoja (kpl)
▶ Rehuohra	64,86	24
▶ Kevättrapsi	21,00	6
▶ Kevätvehnä	29,84	8
▶ Kevättrypsi	6,46	2
▶ Ruokaperuna	0,03	1
▶ Kaura	3,76	2
▶ Luonnonhoitopelto (nurmikasvit, väh. 2 v.)	1,77	2
▶ Monivuot. kuivahaina-, säilörehu- ja tuorerehunurmet	3,42	2
▶ Luonnonhoitopelto (mättykasvit, väh. 2 v.)	6,74	5
Yhteensä 120 ha omaa 60 ha vuokrattua 60 ha		

▶ Yhteenveto perusloikoittain

▶ Päätukihakua varten tehdyt rajakorjaukset (lähetetään päätukihauun mukana)



Päätukihaku

« [Sähköisen asiointin etusivulle](#) Sähköinen asiointi - päätukihaku [Sulje asiointi](#) ✕

1. Ilmoita tiedot 2. Täytä tukihakemus

Tallenna

Lohkotiedot Lohkotietojen yhteenveto Maatilan tiedot

- Maatilantiedot tarkistettava
 - Eläintiedot (hevokset & siipikarja)
 - Maankäyttölajit

9.3.2015


Päätukihaku: Haettavat tuet

- Hae tukia–välilehdellä on muutettu tukien haku selkeämmäksi:
 - Ympäristökorvaus ja/tai ympäristötuki rastin tekstiä ja näkymää on selkeytetty.
 - Harmaa välipalkki on poistettu.
- Ympäristökorvauksen valitseminen esitäyttää valumavesitoimenpiteen toimenpidelohkot edelliseltä vuodelta
 - Viljelijä pystyy tekemään korjauksia käsittelymenetelmien pinta-aloihin ja lisäämään hallintaan tulleen peruslohkon, joka on ollut toisella tilalla toimenpiteessä (Lomake 463 + liitteet)
- Tarkista Lisätiedot
 - Lohkokohtaisia lisätietoja

Tuenhakija ja haettavat tuet-välilehdellä

- **Aktiiviviljelijä**
 - Uutta 2016: valitse mitä hallinnoit

Aktiiviviljelijätarkistus: hallinnoitko lentoasemia, rautatieyhtiötä, vesiyhtiötä, kiinteistöyhtiötä, pysyviä urheilukenttiä tai vapaa-ajan alueita? 

- * **En hallinnoi**
- Hallinnoin, otan yhteyttä kuntaan selvittääkseni voidaanko tukia myöntää** 

Aktiivilviljelijän tarkastus

- Voidaan tarkastella Vipu-palvelusta
 - Aktiivilviljelijän tulee täyttää ehto kun aloittaa maataloustoiminnan
 - **Aktiivilviljelijöitä eivät ole** ne, jotka ovat saaneet **2014 suoriatukia yli 5 000 euroa ja jotka hallinnoivat** lentoasemia, rautatieyhtiöitä, vesiyhtiöitä, kiinteistöyhtiöitä, pysyviä urheilukenttiä tai vapaa-ajan alueita
- kieltolistalle

Tuenhakijan tulee olla aktiiviviljelijä hakiessaan

- Aktiiviviljelijän vaatimus haettaessa
 - EU:n suoria tukia
 - Luonnonhaittakorvausta
 - luonnonmukaisen tuotannon korvausta
 - eläinten hyvinvointikorvausta
 - pääsääntöisesti myös hakiessaan ympäristökorvauksia

Kieltolistasta pääseminen

- Verotiedot kuntaan
- YTJ:stä tieto toimialoista (maatalous päätoimialaksi, niin ei ongelmaa)
 - Hallinnoiko vesiyhtiöitä, lentoasemia, ratsastuskenttää, golfkenttää....
 - Osakkaana vesiyhtiössä → ei kieltolistalle
 - Maneesi saman yrityksen alla → kieltolistalle

101B Tukihakemus

- Poistettu: Sika- ja siipikarjan tuotannosta irrotettu tuki
- Lisätty syyskylvömenetysten tuki ja vakuutus
- Vuosiluvut
- Päivitetty tietosuoja-asioita

5. ALLEKIRJOITUS

Varmista ennen allekirjoitusta, että olet rastiinut kohtaan 1 kaikki tuet, joita haet.

Euroopan maatalouden tukirahastosta ja Euroopan maaseudun kehittämisen maatalousrahastosta ma julkaistaan EU-tukitietojen hakupalvelussa. Tietoja voi tarkastella hakupalvelussa joko kalenteri- tai varainhoitovuosi on vuoden mittainen jakso (16.10.–15.10.). Tietoja ei julkaista, jos kaikkien em. rahastukisumma vuodessa on enintään 1250 euroa. Kokonaan kansallisesti rahoitettuja tukia ei julkaista, koska EU-säädetut tukien julkaisemisesta koskevat vain EU-rahastoista maksettuja tukia. Komission tavoitteena on lisätä maaseuturahastojen käyttöä läpinäkyvyyttä, minkä vuoksi komissio edellyttää, että myös yksityishenkilöiden tukitiedot julkaistaan.

Viilijän/yhteyshenkilön on annettava tukihakemusta koskevat selvityspyynnöt, kuulumiskirjeet yms. tiedoksi muille hakijaosakkaalle, -omistajille, -yhtiömiehille yms. Tiedoksiantovelvollisuuden laiminlyövä voi joutua vahingonkorvausvastuuseen (Hallintolaki (434/2003) 56 §, 57 § ja 68 §).

Maaseutualuekehittämisen tietojärjestelmään kerätään henkilötietoja viranomaistehtävien hoitamista varten. Sinulla on oikeus saada tiedot esimerkiksi rekisterinpitäjältä, henkilötietojen käsittelyn tarkoituksesta sekä tietojen säännönmukaista luovutuksista. Voit lukea asiasta tarkemmin Hakuoppaasta

1. TUKIHAKEMUS

Haen seuraavien tukien maksamista (rasti ruutuun):

KAIKKI TUKIALUEET (A8–C4)

C-TUKIA

- A. Perustuki ja viherryttämistuki I.
 En halua vapautusta viherryttämistuen vaatimuksista luonnonmukaisen tuotannon perusteella.* J.
- B. Nuoren viljelijän tuki (EU) K.
- C. Peltokasvipalkkio
- D. Sokerijuurikkaan kansallinen tuki
- E. Luonnonhaittakorvaus ←
 Luonnonhaittakorvauksen kotieläinkorotus
- F. Ympäristökorvaus ja/tai ympäristötuki (sisältäen sitoumukset ja sopimukset)
- G. Luonnonmukaisen tuotannon korvaus
Hae uutta sitoumusta ja lisäalojen liittämistä luomusitoumukseen paperilomakkeella 215.
- H. Syyskylvömenetysten tuki
 Vakuutan, etten ole saanut tai hakenut muuta korvausta tällä tuella korvattaviin menetyksiin.

Luomun viherryttämismvapautus

• Aktiiviviljelijätarkistus: hallinnoitko lentoasemia, rautatieyhtiötä, vesiyhtiötä, kiinteistöyhtiötä, pysyviä urheilukenttiä tai vapaa-ajan alueita?

En hallinnoi, olen aktiiviviljelijä
 Hallinnoin, otan yhteyttä kuntaan selvittääkseni voidaanko tukia myöntää

Viherryttämistuki

Maatilalla on lohkoja luomutuotannossa. Maatilan luomulohkojen osalta vapaudut viherryttämistuen vaatimuksista painamalla tallenna. Mikäli et halua vapautusta, ilmoita siitä oheisella rastivalinnalla.

En halua vapautusta viherryttämistuen vaatimuksista luonnonmukaisen tuotannon perusteella.

Tallenna

Valitse Kaikki tukialueet (AB - C4)

- Perustuki ja viherryttämistuki
- Nuoren viljelijän tuki
- Peltokasvipalkkio
- Sokerijuurikkaan kansallinen tuki
- Luonnonhaittakorvaus
- Luonnonhaittakorvauksen korvaus
- Ympäristökorvaus ja/tai ympäristökorvaus (sisältäen sitoumukset ja sopimukset)
- Luonnonmukainen tuotanto
- Syyskylvömenetysten tuki

Päätukihaun liitteiden lisääminen

- Viherryttämistuen rästityksessä ohjelma kysyy, halutaanko luomutilalla vapautusta viherryttämistuen monipuolistamisvaatimuksista.

Uudistukset 2018 päätukihaussa



Uudet asiat Päätukihaussa

- Uusi tuki, Syyskylvömenetysten tuki, haettavissa vain vuodella 2018
 - Haettavissa koko maassa, eli A-C4-alueella
 - Kun tuen rastittaa, näytetään kullekin maatilalle luku, joka vastaa suurinta syyskylvöisten kasvien kokonaispinta-alaa, joltakin vuodelta väliltä 2015-2017
 - Jos vuoden 2018 syyskasvien ala on vähintään 30 % pienempi kuin em. luku, maksetaan vertailualan ja 2018 pinta-alan erotukselle
 - Jos luku on nolla (0), tukea saa hakea, mutta sitä ei myönnetä, ellei kyseessä ole poikkeustilanne
 - Tukihakurastin lisäksi on annettava erillinen vakuutus, ettei ole saanut muuta korvausta

9.3.2018



Syyskylvömenetysten tuki

Luonnonhaittakorvaus

Luonnonhaittakorvauksen kotieläinkorotus

Ympäristökorvaus ja/tai ympäristötuki (sisältäen sitoumukset ja sopimukset)

Luonnonmukainen tuotanto (2015)

Syyskylvömenetysten tuki

Syyskylvömenetysten tuki

Kolmen edeltävän vuoden suurin syyskylvöisten kasvien pinta-ala:
5,73 hehtaaria

Tuen myöntämisen ehtona on, että et ole saanut tai hakenut tällä tuella korvattavaan menetykseen muuta kansallista tukea, vakuutuskorvausta tai Euroopan unionin rahoitusosuudella rahoitettua tukea.

Vakuutan, etten ole saanut tai hakenut muuta tukea

Peruuta Tallenna



Uudet asiat Päätukihaussa

- Päätukihausta on poistunut sika- ja siipikarjatalouden tuotannosta irrotettu tuki → sekä ennakko että lopullinen tuki haetaan jo 26.2-23.3.2018 välisenä aikana kansallisten kotieläintukien haun yhteydessä

Sika- ja siipikarjatalouden tuotannosta irrotettu tuki (Koko maa)

 Tuen saaminen edellyttää, että tilan eläintiheys täyttyy (vähintään 0,35 eläinyksikköä per hehtaari).

Hakeminen

- Haen sika- ja siipikarjatalouden tuotannosta irrotetun tuen **ennakkoa** ja **lopullista tukea**.
- Haen **vain** sika- ja siipikarjatalouden tuotannosta irrotetun tuen **lopullista tukea**.

9.3.2018

Nuori viljelijä

Nuoren viljelijän tuki (EU)

Nuorten viljeliöiden tukien hakeminen saattaa edellyttää liitteiden toimittamista kuntaan. Tarkista ehdot [hakuohjeesta](#).

Tilanpidon aloitusvuosi pääasiallisena yrittäjänä *

Viime vuoden hakemus

Tukeen liittyvät henkilöt *

Liitä henkilö tukeen

Henkilötunnus on väärän muotoinen. Syötä henkilötunnus muodossa 301265-123A tai 301201+123A.

Henkilötunnus	Sukunimi	Etunimi	
123456-789A	Terävä	Tapio	✕
123456-789A	Terävä	Tapio	✕
123456-789A	Terävä	Tapio	✕



Uudet asiat Päätukihaussa

- Nuoren viljelijän tuessa ei ole mahdollista vaihtaa kerran annettua tilanpidon aloitusvuotta

Nuorten viljelijän tuki ja nuorten viljelijöiden tuki

Nuorten viljelijöiden tukien hakeminen saattaa edellyttää liitteiden toimittamista kuntaan. Tarkista ehdot [hakuehjeesta](#).

Ilmoita tilanpidon aloitusvuosi. Jos olet ilmoittanut aiemmin aloitusvuoden, näkyy kentässä se tai käsitteijän korjaama aloitusvuosi. Mikäli aloitusvuosi on muuttunut, ilmoita uusi tieto hakemuksen lisätiedoissa Yhteenveto ja lähetys -sivulla.

Tilanpidon aloitusvuosi * pääasialisena yrittäjänä

- Jos muutos aloitusvuoteen on kuitenkin välttämätön, on siitä ilmoitettava erikseen yhteenveto- ja lähetys sivun lisätiedoissa
- Muutos on ilmoitettava tukihaun aikana, vaikka se ei aiheutakaan hakemuksen myöhästymistä

9.3.2018



Uudet asiat Päätukihaussa

- Liitteiden lisääminen on mahdollista
 1. Todistus sokerijuurikkaan viljelysopimuksesta
 2. Tärkkelysperunan viljelysopimus
 3. Hampun vakuustodistus
 4. Nuorten viljelijöiden tukien liite (EU ja kansallinen)
 5. Yhteiskäyttölohkojen kasvulohkokartta
- Liitteet on oltava PDF-muodossa ja niiden suurin sallittu koko on 5 Mb (megabitti)
- HUOM! Jos peruu hakemuksen, jossa on ollut mukana liitteitä, on uudelleenlähetyksen yhteydessä lisättävä liitteet uudestaan



Uudet asiat Päätukihaussa

- Vuosien 2015-2017 puutarhakasvien, perunan ja sokerijuurikkaan aloista on oma karttataso (sis. 2 vuoden säännön)
- Alustavassa tukiarvoissa saneerauskasveille maksettava korvaus rajoittuu em. tasoon ja siitä annetaan huomautus
- EFA-alojen ilmoituksen yhteydessä hakija ilmoittaa olevansa tietoinen kasvinsuojeluaineiden käyttörajoituksesta
- Valumavesi-osiossa näkyvät myös passiiviset lohkot, jotta hakija muistaa muuttaa tietoja tukihakuvuodelle




Uudet asiat Vipussa

- Maanomistajat voivat tulostaa Vipu-palvelun kautta tukioikeuslomakkeen 103A
 - Edellyttää että tukioikeudet on kirjattu henkilötunnukselle
 - Haku tuo kaikkien niiden tilojen 103A lomakkeet, joissa Vipuun kirjautunut on tukioikeuksien omistajana
 - Palvelu on tarkoitettu niille joilla ei ole Vipuun selailu-/asiointioikeuksia
 - Sisäänkirjautuminen pankkitunnuksilla, mobiilivarmenteella tai henkilökortilla

Päätukihaun liitteet

Päätukihaun liitteiden lisääminen

 Vain PDF-tiedostoja. Maksimikoko 5MB.

Liitteen tyyppi

Valitse...

Todistus sokerijuurikkaan viljelysopimuksesta
Tärkkelysperunan viljelysopimus
Hampun vakuustodistus
Nuorten viljelijöiden tukien liite
Yhteiskäyttölohkon kasvulohkokartta
Muu liite

Liitä liite

Selaa

Juhannushamppu 2018.pdf

Lisää liite

Lisätyt liitteet

Hampun vakuustodistus - Jouluhamppu 2017.pdf

Poista liite

Tärkkelysperunan viljelysopimus - Tärkkelysperunaa kesällä.pdf

Poista liite

Päätukihaku: Lohkotietojen yhteenveto

- Uutena: Lohkotietojen yhteenveto –osiossa näytetään yhteenvetoja pinta-aloista:
 - kasvulohkon
 - peruslohkon korvauskelpoisuuden
 - Ympäristökorvauksen sitoumustiedon – Luomusitoumuksen
 - Luomuun tai siirtymävaiheisiin ilmoitetun alan perusteella

▶ Yhteenveto kasvilajeittain

▶ Yhteenveto peruslohkoittain

▼ Päätukihakua varten tehdyt rajakorjaukset (lähetetään päätukihaun mukana)


Ei rajakorjauksia

Ympäristökorvauksesta

- Ymp. toimenpiteiden valinta tehty jo vuonna 2015
 - pinta-alat ilmoitetaan myöhemmin syksyllä (lokakuu 31.10.?)
- Vipu:ssa mahdollisuus syysilmoitusten sähköiseen tekemiseen (suositus → maksatus ajoissa)
- Neuvo 2020-neuvontajärjestelmän avulla mahdollista vaihtaa ympäristökorvauksen toimenpiteitä
 - Toimenpiteen korvaustaso ei saa nousta
 - Tietyin edellytyksin toimenpiteestä voi luopua tai vaihtaa sen

- Eri haitareista näkyy, mitä toimenpiteitä on valittu ja hehtaarimäärät
- Ympäristösitoumus vähintään 30.4.2020 asti! →
 - Ohjelmakauden jatkuminen?
- Tilusjärjestelyn kautta tulleita korvauskelvottomia lohkoja saa vuonna 2018 ympäristökorvaukseen 5ha:n asti
 - Hae kelpoisuutta peruslohkon lisätiedoissa

102A Peruslohkolomake



Euroopan maaseudun kehittämisen maatalousrahasto:
Eurooppa investoi maaseutualueisiin

Toimita lomake maatilan sijaintikunnan maaseutuelinkeinoviranomaiselle viimeistään 15.6.2018, jos maatilan esitetyt tietojen yhteenvedossa ilmoitettuihin peruslohkotietoihin on tullut muutoksia.

Ilmoita lomakkeella uudet, hallintaasi tulleet lohkot ja hallinnastasi poistuneet lohkot. Ilmoita jaot, yhdistämiset ja uusien lohkojen perustamiset myös lomakkeella 102C.

Täytä lomake kuulakärkikynällä tai muulla pysyvällä tavalla.

Jos ilmoitat lohkon 15.6.2018 jälkeen, lohko ei sisälly vuoden 2018 pinta-aletkihakuun, mutta tiedot otetaan huomioon vuoden 2019 pinta-aletkihauksessa.

Viran
Lomake

G = Lohkoa on koskenut 20-vuotinen erityistuskisittoumus

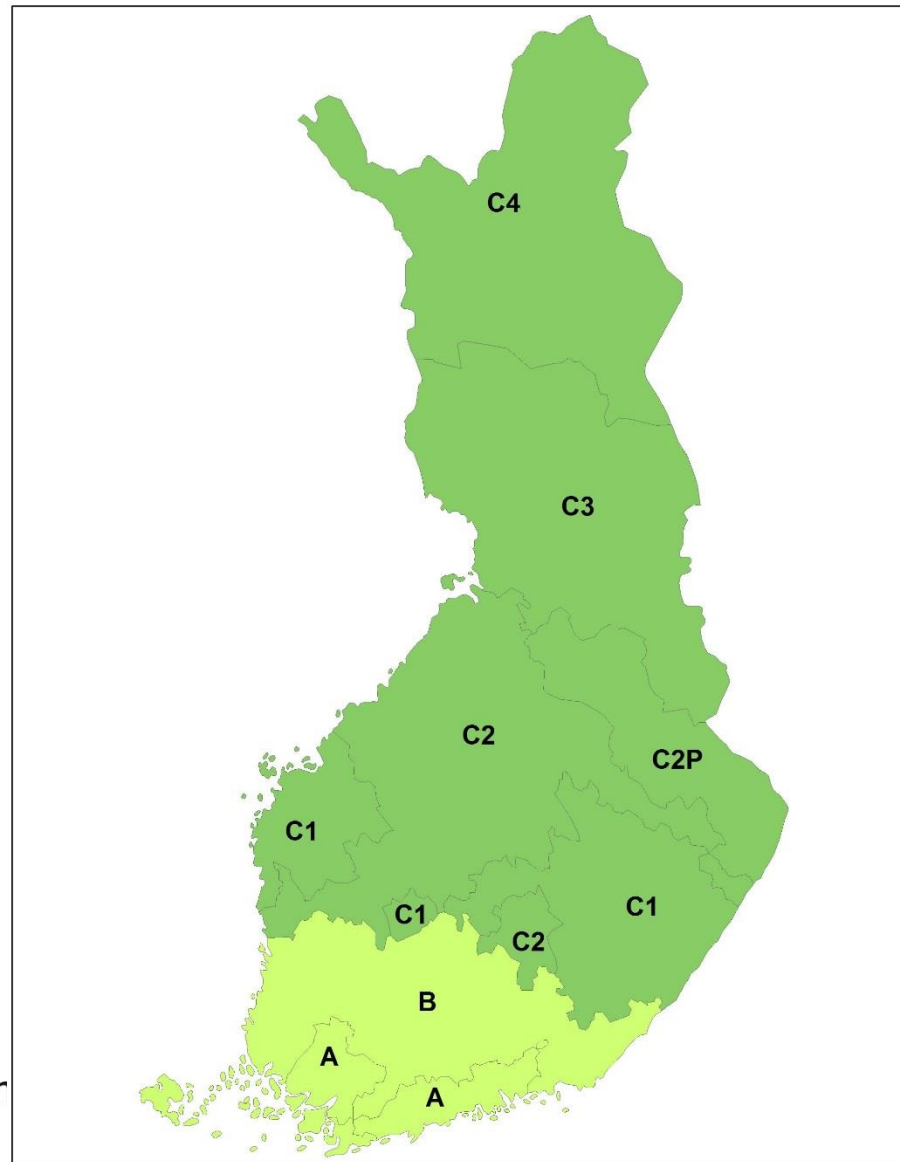
H = Lohko on tullut hallintaani kiinteistönmuo-
dostamislain mukaisessa tilusjärjestelyssä

I = Muu peruste. Jos valitset vaihtoehdon I, tar-
kenna peruste Lisätietoja-kohdassa ja/tai liitteellä.

Osallistumisilmoitus eläintukiin

- Mikäli osallistumisilmoitus jätetty 2015, ei nyt tarvitse palauttaa
- Osallistumisen voi tarkistaa Vipu palvelusta Maatilaosion Sitoumukset ja sopimukset -kohdassa (päivitys tullut maaliskuussa 2016)
- EU:n eläinpalkkiot: nauta, lammas- ja vuohi, lypsylehmä
- Kansalliset kotieläintuet (tukialue C)
- Nautojen pohjoinen eläinyksikkötuki
- Kuttujen pohjoinen kotieläintuki
- Uuhien pohjoinen kotieläintuki

Tukialueet



VIPUNEUVOJA

Vipuneuvojan toiminnot

- Huomauttaa hakemuksessasi ilmenneistä puutteista ja virheistä.
- Vipuneuvoja ei tee hakemukseen muutoksia, vaan voit itse tehdä ne tarvittaessa hakemukseen.
- Antaa tilakohtaisia yhteenvetoja hakemistasi pinta-alatuista kasvilajeittain ja tukioikeuksista tuotantoaloittain


Vipuneuvojan kehittäminen 2017

- Merkittävin kehitysaskel Vipuneuvojaan vuonna 2017 oli tukilaskennan avaaminen tukihaun yhteyteen
 - Käyttäjä saa arvion myönnettävästä tukisummasta ilmoitettujen hakemustietojen perusteella
 - Lisäksi tukilaskennan kautta muodostetaan huomautuksia, mikäli tukea leikataan jostain syystä (esim. kesantoa yli 25 % LHK:ssa tai LHP-nurmen osuus on liian suuri ympäristökorvauksessa) tai sitä ei myönnetä lainkaan
 - Listaus Vipuneuvojan tarkisteista julkaistaan kun tukien valitseminen on mahdollista


Alustava tukiarvio

- Arvio tukityyppikohtaisista euromääräisistä tuista
 - Ei enää käytössä tukihaun jälkeen
- Tukiarvion lisäksi osiosta löytyy erilaisia tarkisteita pinta-aloihin liittyvistä rajoitteista.

▼ Alustava tukiarvio €

 Tukisumma on arvio, joka perustuu tukihakemuksella annettuihin tietoihin. Lopulliseen summaan vaikuttavat tukitasojen muutokset, pakolliset vähennykset sekä mahdolliset valvontaseuraamukset ja muut vähennykset. Alustava tukiarvio ei ole käytössä tukihaun jälkeen.

Perustuki ja viherryttämistuki - 0,00 €

 Tukioikeuden määrä rajoittaa maksettavaa tukea. Muista tehdä tukioikeuksien siirrot.


► Tarkemmat tiedot kasvilajiryhmittäin

Ympäristökorvaus, sitoumus - 0,00 €

 Arvio maksettavasta korvauksesta perustuu keväällä ilmoittamiisi tietoihin. Muista tehdä syysilmoitus lokakuun loppuun mennessä.

► Tarkemmat tiedot kasvilajiryhmittäin

Toimenpide / kasvi	Alue	Ilmoitettu ala (ha)	Haettu ala (ha)	Rajoitteen ylittävä ala (ha)	Tukiarvio (€)
Luonnonhoitopeltonurmi	Kohdentamisalue	25,00	20,00	5,00	0,00
Peltoviljelykasvit	Kohdentamisalue	75,00	75,00	0,00	0,00

 Tukioikeuden määrä rajoittaa maksettavaa tukea. Muista tehdä tukioikeuksien siirrot.

Vipuneuvojan tarkisteet 2018

1. Ilmoita tiedot

2. Hae tukia

Täyttöohje Vipuneuvojan tarkisteet

Haettavat tuot Vipuneuvoja Yhteenveto ja lähetyt

i Muista käydä tarkistamassa kaikki Vipuneuvojan tarkisteet.

Huomautukset

Vipun huomautukset

Kohde	Huomautus
Laskennan huomautukset	
Kohde	Huomautus
✓ Viherryttäminen: viljelyn monipuolistaminen.	Kunnossa
✓ Viherryttäminen: ekologisen alan vaatimus.	Ei koske hakemusta

Viherryttäminen: Viljelyn monipuolistaminen

Viherryttäminen: Ekologinen ala (Ekologisen alan vaatimus ei koske maatilaa)

Tukiolkeudet

Monivuotisten toimenpiteiden tarkisteet

Alustava tukiarvio €

Tukioikeudet-valikko


 Muista käydä tarkistamassa kaikki Vipuneuvojan tarkisteet.


- Huomautukset
- Viherryttäminen: Viljelyn monipuolistaminen
- Viherryttäminen: Ekologinen ala (Ekologisen alan vaatimus ei koske maatilaa)
- Tukioikeudet

 Tarkista erotussarake, jotta näet onko sinulla liikaa (+) tai liian vähän (-) tukioikeuksia suhteessa perustueessa tukikelpoiseen alaan nähden ja ilmoita tarvittaessa tukioikeuksien siirrot 15.6.2016 mennessä. Perustueessa tukikelvottomat kasvulohkot kasvattavat erotusta (+), koska näistä kasvulohkoista ei makseta tukea eivätkä ne aktivoi tukioikeuksia. Kasvikoodin tukikelpoisuuden voi varmistaa osoitteesta www.mavi.fi/Tukikelpoisuus.

Tukioikeudet suhteessa tukikelpoiseen pinta-alaan

Tukialue	Tukioikeuksien pinta-ala	Tukikelpoinen ala	Erotus
C-alue	46,19	46,19	-
Yhteensä	46,19	46,19	

 Koko tukioikeus (max. 1,00 ha) aktivoituu, jos siitä on käytetty vähintään 0,01 ha. Jos tilalla, alueittain tarkasteltuna, jää tukioikeusalaa aktivoimatta kaksi (2) vuotta peräkkäin, menee vastaava määrä tukioikeuksia kansalliseen varantoon korvauksetta.

 Tilan kaikki tukioikeudet aktivoitiin 2016.

- Monivuotisten toimenpiteiden tarkisteet
- Alustava tukiarvio €

Vipuneuvojan tarkisteet 2018

- Lähetyksen estävät huomautukset (punaisella, esim.):
 - Et ole hakenut yhtäkään tukea
 - Kasvulohkojen pinta-ala ylittää peruslohkon pinta-alan.
 - Vuokratuksi merkityltä peruslohkolta puuttuu vuokranantajan nimi.
 - Peruslohkolla on kartalle kohdentamattomia kasvulohkoja.
 - Haet tukea koko peruslohkolle, vaikka lohko on ilmoitettu yhteiskäyttöiseksi.
 - Peruslohkolla ei ole yhtään kasvulohkoa.
 - Peruslohkomuutokset ei ole lähetetty käsiteltäväksi. Lähetä ensin peruslohkomuutokset käsiteltäväksi ennen kuin päätukihakua voi lähettää käsiteltäväksi.

Vipuneuvojan tarkisteet 2018

- Lähetyksen sallivat huomautukset (keltaisella, esim.):
 - Pysyvälle nurmelle ei voi ilmoittaa ympäristökorvauksen kasveja: Viherlannoitusnurmi, Luonnonhoitopelto (nurmikasvit väh. 2v.), Monivuotinen ympäristönurmi, Suojavyöhyke (sitoumus alkaen 2015)
 - Tilapäisesti viljelemätöntä alaa tai pysyvästi viljelemätöntä alaa on ilmoitettu tänä vuonna sekä edeltävänä vuonna. Tämä saattaa aiheuttaa tukioikeuksien menettämisen kansalliseen varantoon. Pysyvästi viljelemätön ala poistetaan maatalouskäytöstä.

1. Ilmoita tiedot

2. Hae tukia

Täyttöohje

Vipuneuvojan tarkisteet

Haettavat tuet

Vipuneuvoja

Yhteenveto ja lähetys



Muista käydä tarkistamassa kaikki Vipuneuvojan tarkisteet.

▼ Huomautukset

Vipun huomautukset

Kohde	Huomautus
	Muista perustaa riistakasveilla kylvetty monimuotoisuuspelto vuosittain!
	Et ole hakenut Perus- ja viherryttämistukea.
	Et ole hakenut Ympäristökorvauksen maksua, vaikka sinulla on voimassa oleva sitoumus tai sopimus (uusi).
	Et ole hakenut Ympäristökorvauksen maksua, vaikka sinulla on voimassa oleva sitoumus tai sopimus (uusi).
	Et ole hakenut Peltokasvipalkkiota, vaikka sinulla on tukeen oikeuttavia kasveja.

► Viherryttäminen: Viljelyn monipuolistaminen

► Viherryttäminen: Ekologinen ala (Ekologisen alan vaatimus ei koske maatilaa)

Huomautukset	
Vipun tuottamat huomautukset	
Kohde	Huomautus
✘ 1234567890 Pajakaaly	Kasvulohkojen pinta-ala ylittää peruslohkon pinta-alan
✘ 1234567890 Pajakaaly	Vuokratuksi merkityltä peruslohkolta puuttuu vuokranantajan nimi
✘ 1234567890 Pajakaaly	Peruslohkolla on kartalle kohdentamattomia kasvulohkoja
✘ 1234567890 Pajakaaly	Tukea haetaan koko peruslohkolle, vaikka lohko on ilmoitettu yhteiskäyttöiseksi
! Haettavat tuet	Tuenhakija on alle 18-vuotias. Toimita lisäselvitys kuntasi maaseutuelinkeinoviranomaiselle
! 123456789 Pajakaaly	Yhteiskäyttöiseltä lohkolta puuttuu tieto siitä kuka tai ketkä muut viljelijät viljelevät yhteiskäyttöistä lohkoa
! Aktiiviviljelijätarkistus	Ota yhteyttä kuntaan selvittääksesi voidaanko tukia myöntää
! Haettavat tuet	Olet hakenut vain toista nuorten viljelijöiden tukea
! Ympäristökorvaus	Lohkotiedoissa on ilmoitettu suojavaikyhenurmea, monivuotista ympäristönurmea tai luonnonhoitopeltonurmea, mutta tila ei ole sitoutunut ympäristökorvauksen Ympäristönhoitonurmet -toimenpiteeseen
! Ympäristökorvaus	Lohkotiedoissa on ilmoitettu viherannoitusnurmea, kerääjäkasveja, saneerauskasveja tai monimuotoisuuspeltoja, mutta tila ei ole sitoutunut ympäristökorvauksen Peltoluonnon monimuotoisuus -toimenpiteeseen.
! Ympäristökorvaus	Toimenpiteeseen Orgaanisen katteen käyttö puutarhakasveilla ja siemenperunalla ei ole valittu yhtään kasvulohkoa.
! Ympäristökorvaus	Toimenpiteeseen Puutarhakasvien vaihtoehtoinen kasvinsuojelu ei ole valittu yhtään kasvulohkoa
! Ympäristökorvaus	Kasvulohkolle on ilmoitettu toimenpide Orgaanisen katteen käyttö, mutta toimenpidettä ei ole valittu sitoumukselle
! Ympäristökorvaus	Kasvulohkolle on ilmoitettu toimenpide Puutarhakasvien vaihtoehtoinen kasvinsuojelu, mutta toimenpidettä ei ole valittu sitoumukselle
! Ympäristökorvaus	Kasvulohkolla, jolle on ilmoitettu suojavaikyhenurmea, ei voi ilmoittaa ympäristökorvauksen Valumavesien hallinta -toimenpidettä
Tukilaskennan tuottamat huomautukset	
Kohde	Huomautus
! Viherryttäminen: ekologinen ala	Ei kunnossa
! Viherryttäminen: viljelyn monipuolistaminen	Ei kunnossa
✓ Viherryttäminen: viljelyn monipuolistaminen	Kunnossa



Päätukihaku

- Lähetys
 - Sähköpostiin kuittaus / varmistukset
 - Haettavat tuet
 - Rajakorjaukset
 - Lähetysten jälkeen
 - Tulosta hakemus
 - Lähetetty hakemus on mahdollista peruuttaa sekä poistaa (?)

Sähköinen asiointi - päätukihaku

1. Ilmoita tiedot 2. Täytä tukihakemus

Lähetä käsiteltäväksi Tallenna

Haettavat tuet Vpukeruoja Yhteenveto ja lähetys

Tuon hakija: Jorma Vakkava

Sähköpostiosoitteet lähetyksen vahvistusviestille. (Erota pilkulla)

larmo.tarpeesmaori@gmail.com, tuvo.tukikerho@elykeskus.fi

Lisätiedot kuitasi maaseutu- ja eläinlääkintäosastolle

Tulosta

Haettavat tuet

Käikki hakutuet (A-G)	G- aluerit tuet
<input checked="" type="checkbox"/> Perustuu	<input type="checkbox"/> haettaja tuet
<input checked="" type="checkbox"/> Näytin väkivahdit tuet	
<input checked="" type="checkbox"/> Sika- ja siipikarjatuotteen tuotannosta erotettu sika	

Sitoutumisen vaativat tuet

Ympäristökorvaus
Ympäristökorvaushakemus 30.4.2020 asti

Päätukihakua varten tehdyt rajakorjaukset

Ilmoituspäivämäärä	Korjattu perustamko	Poista muutos
08.08.2015	120490/2010 -Päiväkirja/2010	✘
08.08.2015	120490/2010 -Päiväkirja/2010	✘
08.08.2015	120490/2010 -Päiväkirja/2010	✘

9.3.2015

Vivun käyttöön ohjeita



Muistettavaa

- Käyttöohjeet ja opetusvideot
 - <http://www.mavi.fi/fi/oppaat-ja-lomakkeet/vipu/ohjeet-ja-opetusvideot/Sivut/default.aspx>
- Vipuneuvojen tarkisteet päivitetään sivulle
 - <http://www.mavi.fi/fi/oppaat-ja-lomakkeet/vipu/vipuneuvoja/Sivut/Vipuneuvoja.aspx>
- Yleistä tietoa Vipusta
 - <http://www.mavi.fi/fi/oppaat-ja-lomakkeet/vipu/Sivut/default.aspx>

9.3.2018



Aikatauluja:

- 15.6. Ensimmäinen tuotantotarkastus tulee olla tehtynä (uusi luomutila)
- 15.6. Viimeinen mahdollinen päivä ilmoittaa peruslohko-
muutoksista
- 15.6. Yhden päivän hallinta-aika
- 30.6. Viimeinen kylvöpäivämäärä*)
- 10.7. Viimeinen mahdollinen päivä palauttaa tukihakemus
myöhässä
- 10.7. 16 % vähennys tukeen myöhästymispäivistä johtuen
- 11.7. Myöhästyneet hakemukset hylätään

Aikatauluja:

- 31.8. Viimeinen mahdollinen päivä tehdä koko tilan hallinnansiirto
- 21.9. Viimeinen mahdollinen päivä ilmoittaa koko tilan hallinnansiirrosta
- 31.10. Viimeinen päivä palauttaa ympäristökorvauksen syksyn ilmoitus toimenpiteiden pinta-aloista
- 26.11. Viimeinen mahdollinen päivä palauttaa ympäristökorvauksen syksyn ilmoitus toimenpiteiden pinta-aloista (19 % vähennys tukeen)

Tilaa tukihaku ProAgrian asiantuntijalta!

- Minimoi virheet päätukihaussa
- Kattava vastuuvakuutus työlle
- Tukioptimointi tilallesi
- Peltotukien turvapalvelu
- <https://etela-pohjanmaa.proagria.fi/taxonomy/term/169/person>

KIITOS!



Euroopan maaseudun
kehittämisen maatalousrahasto:
Eurooppa investoi maaseutualueisiin.



ProAgria Keskusten ja ProAgria Keskusten Liiton
johtamisjärjestelmälle on myönnetty ryhmäsertifikaatti